



Spletno mesto: Siol.net

Izdajatelj:

Podjetje: TSmedia, d.o.o.

Naslov: Stegne 19

Kraj: 1000 Ljubljana

Kontaktna oseba: Alen Savič

E-mail kontaktne osebe: alen.savic@tsmedia.si

Telefonska številka kontaktne osebe: 01/ 473 00 10

# CERTIFIKAT

Kratek opis medija:

Siol.net je digitalni medij, ki je dostopen na petih zaslonih: klasičnem spletnem, mobilnem, televizijskem, tabličnem ter na zunanjih digitalnih zaslonih. Bralcem nudi najbolj sveže in aktualne novice iz Slovenije in sveta, intervjuje, kolumne, odlične zgodbe iz sveta športa, avtomobilov in trendov. Medij bralcem ponuja številne funkcionalnosti, ki bralca v trenutku seznanijo z vsemi najpomembnejšimi novicami dneva (Aktualno, Iz minute v minuto, Pregled dneva, Urednikov izbor ...). Oglaševalcem so na voljo najnaprednejši oglašni formati, ki so skladni z mednarodno uveljavljenimi IAB standardi ter so umeščeni v spletno mesto tako, da sočasno zagotavljajo učinke za oglaševalce in niso moteči za uporabnike.

Komentar:

Obdobje merjenja: julij 2019

## Dnevni promet (slovenski obiskovalci)

Obdobje	Prikazi	Doseg	Doseg (%)	Obiski	Povprečno število prikazov na obiskovalca	Povprečno število obiskov na obiskovalca
1.7.2019.	1 732 409	214 218	16,1%	398 931	8,1	1,9
2.7.2019.	1 883 125	227 450	17,1%	429 438	8,3	1,9
3.7.2019.	1 807 306	220 635	16,6%	413 372	8,2	1,9
4.7.2019.	1 757 061	224 527	16,9%	416 772	7,8	1,9
5.7.2019.	1 667 413	224 721	16,9%	409 310	7,4	1,8
6.7.2019.	1 437 317	235 168	17,7%	387 401	6,1	1,6
7.7.2019.	1 588 219	258 428	19,5%	437 183	6,1	1,7
8.7.2019.	1 868 520	248 873	18,7%	466 980	7,5	1,9
9.7.2019.	1 819 877	247 596	18,6%	452 538	7,4	1,8
10.7.2019.	1 820 174	257 107	19,4%	462 874	7,1	1,8
11.7.2019.	1 788 351	242 811	18,3%	436 623	7,4	1,8
12.7.2019.	1 757 145	233 478	17,6%	422 669	7,5	1,8
13.7.2019.	1 373 130	207 899	15,7%	347 176	6,6	1,7
14.7.2019.	1 398 475	211 298	15,9%	355 028	6,6	1,7
15.7.2019.	1 795 670	231 098	17,4%	423 008	7,8	1,8
16.7.2019.	1 780 345	227 958	17,2%	415 373	7,8	1,8
17.7.2019.	1 711 645	229 649	17,3%	418 686	7,5	1,8
18.7.2019.	1 767 716	230 395	17,4%	422 580	7,7	1,8
19.7.2019.	1 649 339	216 616	16,3%	390 398	7,6	1,8
20.7.2019.	1 317 410	202 412	15,2%	329 415	6,5	1,6
21.7.2019.	1 422 562	207 119	15,6%	346 533	6,9	1,7
22.7.2019.	1 680 402	205 731	15,5%	383 920	8,2	1,9
23.7.2019.	1 651 100	203 101	15,3%	379 416	8,1	1,9
24.7.2019.	1 722 793	213 780	16,1%	393 855	8,1	1,8
25.7.2019.	1 745 573	206 088	15,5%	387 262	8,5	1,9
26.7.2019.	1 716 660	214 886	16,2%	397 851	8,0	1,9
27.7.2019.	1 416 331	214 379	16,1%	359 740	6,6	1,7
28.7.2019.	1 579 301	216 403	16,3%	377 601	7,3	1,7
29.7.2019.	1 772 859	214 194	16,1%	403 486	8,3	1,9
30.7.2019.	1 781 009	230 244	17,3%	417 475	7,7	1,8
31.7.2019.	1 827 737	241 226	18,2%	439 871	7,6	1,8

## Tedenski promet (slovenski obiskovalci)

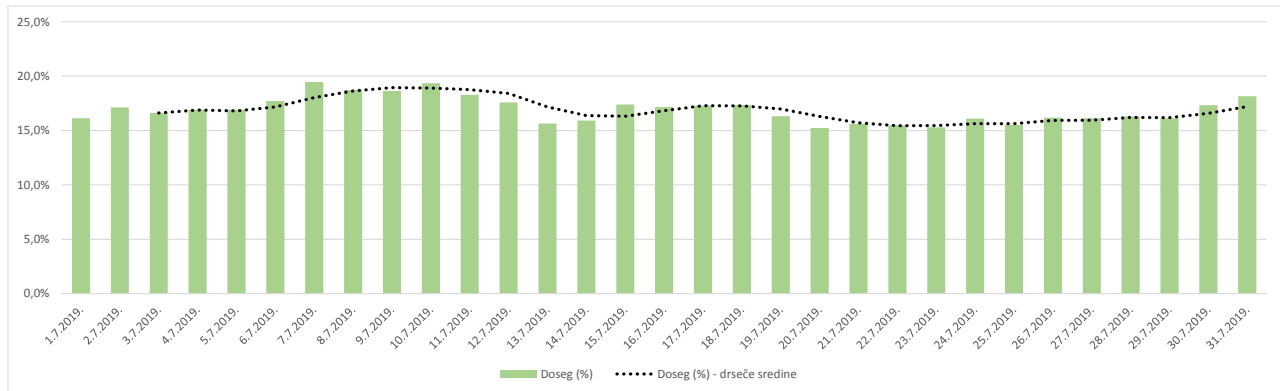
Obdobje	Prikazi	Doseg	Doseg (%)	Obiski	Povprečno število prikazov na obiskovalca	Povprečno število obiskov na obiskovalca
1.7.2019. - 7.7.2019.	11 872 891	440 715	33,2%	2 891 824	26,9	6,6
8.7.2019. - 14.7.2019.	11 825 649	447 619	33,7%	2 943 686	26,4	6,6
15.7.2019. - 21.7.2019.	11 444 682	427 239	32,2%	2 745 684	26,8	6,4
22.7.2019. - 28.7.2019.	11 512 069	411 782	31,0%	2 679 265	28,0	6,5
29.7.2019. - 31.7.2019.	5 381 631	370 466	27,9%	1 260 752	14,5	3,4

## Mesečni promet (slovenski obiskovalci)

Obdobje	Prikazi	Doseg	Doseg (%)	Obiski	Povprečno število prikazov na obiskovalca	Povprečno število obiskov na obiskovalca
1.7.2019. - 31.7.2019.	52 036 962	632 674	47,6%	12 521 149	82,2	19,8

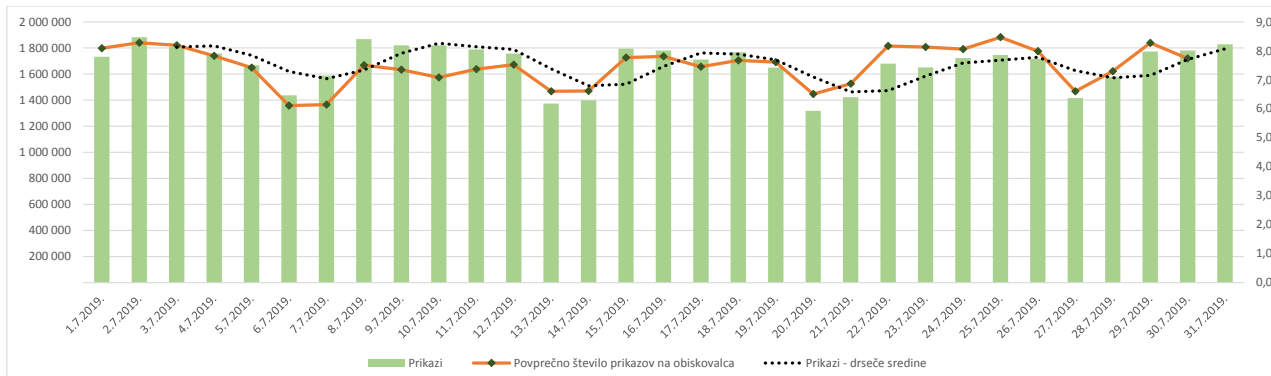
## Demografski profil slovenskih obiskovalcev

Spremenljivka		Spletni uporabniki (%)	Indeks podobnosti	Prikazi (%)
Izobrazba	osnovna šola ali manj	13,9%	98	6,6%
	triletna šola	13,0%	96	9,0%
	štiriletna srednja šola	40,6%	97	43,8%
	višja, visoka šola, univerza ali več	31,5%	107	40,1%
	ne želim odgovoriti	0,9%	93	0,6%
Povprečni mesečni neto dohodek	nimam dohodka	10,3%	96	6,0%
	Manj kot 400 EUR	8,7%	84	5,0%
	od 400 do 800 EUR	24,9%	100	18,4%
	od 800 do 1200 EUR	25,7%	100	29,7%
	od 1200 do 1500 EUR	9,4%	107	13,8%
	od 1500 do 1800 EUR	5,4%	110	6,7%
	nad 1800 EUR	7,0%	116	11,5%
	ne želim odgovoriti	8,6%	101	9,0%
	Regija	Pomurska	5,2%	91
Podravska		15,3%	96	9,6%
Koroška		3,3%	90	1,6%
Savinjska		12,8%	99	13,9%
Zasavska		2,0%	92	1,6%
Spodnje-posavska		3,1%	99	3,0%
JV Slovenija		6,0%	90	6,7%
Osrednjeslovenska		28,7%	107	36,1%
Gorenjska		10,4%	104	11,6%
Notranjsko-kraška		2,2%	109	1,5%
Goriška		6,0%	102	6,8%
Obalno-kraška		5,0%	100	3,1%
Spol		moški	51,5%	105
	ženski	48,5%	95	41,0%
Starost	od 10 do 17 let	3,6%	103	0,6%
	od 18 do 24 let	10,8%	88	6,0%
	od 25 do 29 let	7,9%	86	6,6%
	od 30 do 39 let	23,1%	98	23,3%
	od 40 do 49 let	23,7%	105	25,2%
	od 50 do 59 let	17,7%	106	21,5%
	od 60 do 75 let	12,8%	107	15,6%
Zaposlitveni status	zaposlen v javnem sektorju	15,0%	103	15,2%
	zaposlen v podjetju	40,6%	102	45,7%
	samozaposlen	9,2%	103	12,1%
	brezposeln	7,1%	94	4,9%
	upokojenec	12,1%	109	14,3%
	dijak	6,0%	92	1,4%
	študent	9,1%	88	5,7%
	ne želim odgovoriti	1,0%	87	0,6%



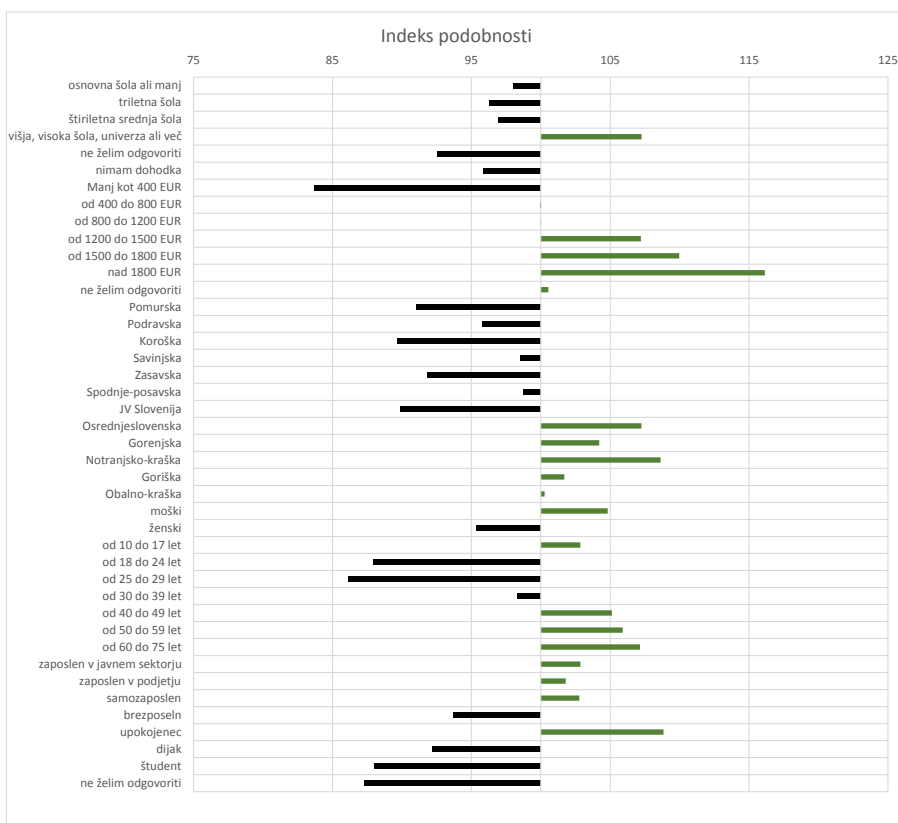
### Opomba:

**Drseče sredine** Drseča povprečja treh zaporednih dni, nam omogočajo analizo trenda. Izračunamo ga tako, da seštejemo vrednosti treh zaporednih dni in jih delimo s tri, vsaka drseča sredina je na desni strani intervalne dolžine tri.



**Opomba:**

**Leva stran grafa** Prikazuje prikaze, ki so jih opravili slovenski obiskovalci  
**Desna stran grafa** Prikazuje povprečno število prikazov na slovenskega obiskovalca  
**Drseče sredine** Drseča povprečja treh zaporednih dni, nam omogočajo analizo trenda. Izračunamo ga tako, da seštejemo vrednosti treh zaporednih dni in jih delimo s tri, vsaka drseča sredina je na desni strani intervala dolžine tri.



**Opomba:**

**Affinity indeks**  
 Affinity indeks predstavlja razmerje med strukturo obiskovalcev v dani ciljni skupini na izbrani spletni strani in strukturo obiskovalcev v dani ciljni skupini na slovenskem spletnem trgu. Graf prikazuje odstopanje demografske strukture obiskovalcev izbrane spletne strani, glede na celotno spletno populacijo v SI oveniji.

**Legenda in opombe:****Opis merjenja MOSS:**

MOSS certifikat se nanaša na obdobje od 1.7. do 31.7.2019. V tem času je potekalo merjenje MOSS, ki je obsegalo tehnično meritev, telefonsko anketo in spletno pop-up anketo.

**Predstavitev medija:**

Spletno mesto, podatki o izdajatelju in kratek opis medija so informacije, ki so jih posredovali pristopniki.

**Doseg strani:**

Valuta je izmerjeni slovenski doseg spletne strani v obdobju od 1.7. do 31.7.2019. Doseg pove, koliko različnih oseb iz slovenskih IP števil je v obdobju meritve obiskalo izbrano spletno stran. Doseg je izračunan s tehnično meritvijo in korigiran s podatkom o velikosti slovenske spletne populacije pridobljene s telefonsko anketo.

**Doseg (%):**

V odstotku izražena razmerje med številom obiskovalcev (obiskovalcev iz različnih Slovenskih IP naslovov), ki so v izbranem obdobju vsaj enkrat obiskali posamezno spletno stran, ter skupnim številom Slovenskih spletnih uporabnikov v izbranem časovnem obdobju. Število spletnih uporabnikov v Sloveniji se pridobiva s telefonsko anketo.

**Prikaz:**

Prikaz je dogodek med katerim si obiskovalec ogleduje spletno stran.

**Obisk:**

Obisk je niz neprekinjenih prikazov, ki med dvema prikazoma ni bil prekinjen za več kot 30 minut ali zaprt z brskalnikom.

**Povprečno število prikazov na obiskovalca:**

Povprečno število prikazov na izbrani spletni strani, ki jih ustvari obiskovalec te strani v danem časovnem obdobju.

**Povprečno število obiskov na obiskovalca:**

Povprečno število obiskov na izbrani spletni strani, ki jih obiskovalec te strani ustvari v danem časovnem obdobju.

**Spletni uporabniki (%):**

V odstotkih izraženo razmerje med obiskovalci izbrane ciljne skupine, ki so obiskali dotično spletno stran in skupnim številom obiskovalcev izbrane spletne strani v danem časovnem obdobju.

**Indeks podobnosti:**

Razmerje med strukturo obiskovalcev v dani ciljni skupini na izbrani spletni strani in strukturo obiskovalcev v dani ciljni skupini na slovenskem spletnem trgu.

**Prikazi (%)**

V odstotkih izraženo razmerje med prikazi, ki jih je ustvarila izbrana ciljna skupina na dotični spletni strani in številom prikazov, ki so jih ustvarili vsi obiskovalci izbrane spletne strani v danem časovnem obdobju.

**V primeru, ko ni podatkov:**

- Podatek ni na voljo, saj se spletna stran v danem obdobju ni merila.

N/A - Ko ni moč zbrati zadostno velikega vzorca za izbrano ciljno skupino se podatki ne prikažejo. Da je analiza možna mora biti izpolnjen minimalni pogoj (n=80), kar pomeni, da je vsaj 80 spletnih uporabnikov moralo obiskati dotično spletno stran in hkrati na katerikoli spletni strani, ki sodeluje v meritvi MOSS izpolniti spletni vprašalnik MOSS.