



Spletno mesto: Najdi.si

Izdajatelj:

Podjetje: TSmedia, d.o.o.

Naslov: Stegne 19

Kraj: 1000 Ljubljana

Kontaktna oseba: Alen Savič

E-mail kontaktne osebe: alen.savic@tsmedia.si

Telefonska številka kontaktne osebe: 01/ 473 00 10

# CERTIFIKAT

Kratek opis medija:

Najdi.si že dolgo ni več klasični lokalni spletni iskalnik, temveč prava vstopna točka v slovenski splet. Brskate lahko po spletu, med novicami iz več kot 130 slovenskih virov, recepti, dogodki in preostalimi koristnimi informacijami. S preglednim, interaktivnim zemljevidom preprosto načrtujete svojo pot in pridobite ključne prometne informacije, s slovarji petih svetovnih jezikov pa se nikoli ne znajdete v prevajalski zagati. Hkrati je najdi.si tudi idealno mesto za oglaševalce, saj omogoča popolno oglaševalsko storitev, kar tri četrtine njegovih uporabnikov pa proizveduje po najrazličnejših izdelkih in storitvah.

Komentar:

Obdobje merjenja: julij 2019

## Dnevni promet (slovenski obiskovalci)

Obdobje	Prikazi	Doseg	Doseg (%)	Obiski	Povprečno število prikazov na obiskovalca	Povprečno število obiskov na obiskovalca
1.7.2019.	267 042	56 480	4,3%	75 514	4,7	1,3
2.7.2019.	278 436	56 343	4,2%	75 575	4,9	1,3
3.7.2019.	305 471	51 992	3,9%	71 172	5,9	1,4
4.7.2019.	314 609	49 860	3,8%	65 153	6,3	1,3
5.7.2019.	288 149	45 818	3,5%	59 595	6,3	1,3
6.7.2019.	255 081	35 637	2,7%	49 135	7,2	1,4
7.7.2019.	254 394	37 080	2,8%	53 704	6,9	1,4
8.7.2019.	328 884	55 571	4,2%	71 197	5,9	1,3
9.7.2019.	329 034	54 378	4,1%	71 155	6,1	1,3
10.7.2019.	311 044	50 681	3,8%	65 904	6,1	1,3
11.7.2019.	303 031	47 789	3,6%	62 545	6,3	1,3
12.7.2019.	293 037	46 368	3,5%	61 602	6,3	1,3
13.7.2019.	227 894	32 238	2,4%	45 307	7,1	1,4
14.7.2019.	224 076	33 575	2,5%	47 984	6,7	1,4
15.7.2019.	310 923	51 299	3,9%	67 807	6,1	1,3
16.7.2019.	306 543	49 261	3,7%	63 759	6,2	1,3
17.7.2019.	308 294	49 324	3,7%	66 889	6,3	1,4
18.7.2019.	313 408	48 890	3,7%	64 184	6,4	1,3
19.7.2019.	278 746	44 541	3,4%	59 476	6,3	1,3
20.7.2019.	200 789	29 474	2,2%	41 698	6,8	1,4
21.7.2019.	238 642	37 580	2,8%	54 847	6,4	1,5
22.7.2019.	307 784	54 226	4,1%	74 574	5,7	1,4
23.7.2019.	295 223	48 310	3,6%	64 527	6,1	1,3
24.7.2019.	303 311	48 336	3,6%	64 649	6,3	1,3
25.7.2019.	301 248	47 495	3,6%	64 037	6,3	1,3
26.7.2019.	300 378	44 272	3,3%	62 214	6,8	1,4
27.7.2019.	236 825	33 744	2,5%	50 708	7,0	1,5
28.7.2019.	277 582	42 412	3,2%	61 035	6,5	1,4
29.7.2019.	328 937	57 515	4,3%	79 264	5,7	1,4
30.7.2019.	305 447	50 600	3,8%	66 996	6,0	1,3
31.7.2019.	311 718	48 000	3,6%	64 599	6,5	1,3

## Tedenski promet (slovenski obiskovalci)

Obdobje	Prikazi	Doseg	Doseg (%)	Obiski	Povprečno število prikazov na obiskovalca	Povprečno število obiskov na obiskovalca
1.7.2019. - 7.7.2019.	1 963 317	136 751	10,3%	450 894	14,4	3,3
8.7.2019. - 14.7.2019.	2 017 026	132 950	10,0%	425 698	15,2	3,2
15.7.2019. - 21.7.2019.	1 957 379	126 161	9,5%	418 696	15,5	3,3
22.7.2019. - 28.7.2019.	2 022 332	129 171	9,7%	441 821	15,7	3,4
29.7.2019. - 31.7.2019.	946 109	103 013	7,8%	210 862	9,2	2,0

## Mesečni promet (slovenski obiskovalci)

Obdobje	Prikazi	Doseg	Doseg (%)	Obiski	Povprečno število prikazov na obiskovalca	Povprečno število obiskov na obiskovalca
1.7.2019. - 31.7.2019.	8 906 033	272 804	20,5%	1 947 416	32,6	7,1

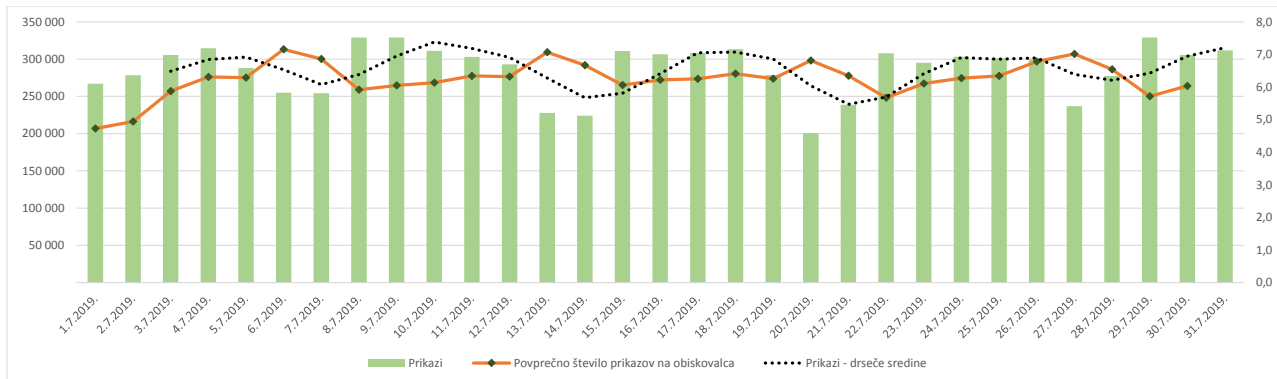
## Demografski profil slovenskih obiskovalcev

Spremenljivka		Spletni uporabniki (%)	Indeks podobnosti	Prikazi (%)
Izobrazba	osnovna šola ali manj	15,7%	111	8,8%
	triletna šola	15,2%	112	17,8%
	štiriletna srednja šola	40,9%	98	43,7%
	višja, visoka šola, univerza ali več	27,4%	93	29,2%
	ne želim odgovoriti	0,8%	80	0,6%
Povprečni mesečni neto dohodek	nimam dohodka	10,1%	94	3,8%
	Manj kot 400 EUR	8,0%	77	2,4%
	od 400 do 800 EUR	27,5%	111	30,1%
	od 800 do 1200 EUR	27,5%	107	27,6%
	od 1200 do 1500 EUR	8,9%	101	7,3%
	od 1500 do 1800 EUR	4,5%	92	6,4%
	nad 1800 EUR	5,2%	86	7,1%
	ne želim odgovoriti	8,2%	96	15,4%
Regija	Pomurska	5,7%	99	4,6%
	Podravska	14,8%	93	12,6%
	Koroška	3,3%	91	2,9%
	Savinjska	13,4%	104	11,7%
	Zasavska	2,7%	124	2,6%
	Spodnje-posavska	3,7%	118	3,9%
	JV Slovenija	6,5%	98	5,1%
	Osrednjeslovenska	26,6%	99	27,2%
	Gorenjska	10,0%	101	15,5%
	Notranjsko-kraška	2,5%	125	1,0%
	Goriška	5,8%	98	7,9%
	Obalno-kraška	4,8%	97	4,8%
Spol	moški	47,4%	97	55,2%
	ženski	52,6%	103	44,8%
Starost	od 10 do 17 let	3,4%	95	0,5%
	od 18 do 24 let	8,9%	73	3,2%
	od 25 do 29 let	5,7%	63	1,8%
	od 30 do 39 let	19,6%	83	7,6%
	od 40 do 49 let	23,2%	103	14,5%
	od 50 do 59 let	21,6%	129	30,5%
Zaposlitveni status	od 60 do 75 let	16,8%	141	40,2%
	zaposlen v javnem sektorju	15,2%	104	18,5%
	zaposlen v podjetju	38,3%	96	24,5%
	samozaposlen	9,0%	101	13,5%
	brezposeln	8,1%	107	4,1%
	upokojenec	15,9%	143	32,4%
	dijak	5,8%	89	2,9%
	študent	6,5%	63	1,5%
ne želim odgovoriti	1,2%	110	2,8%	



**Opomba:**

**Drseče sredine** Drseča povprečja treh zaporednih dni, nam omogočajo analizo trenda. Izračunamo ga tako, da seštejemo vrednosti treh zaporednih dni in jih delimo s tri, vsaka drseča sredina je na desni strani intervalne dolžine tri.

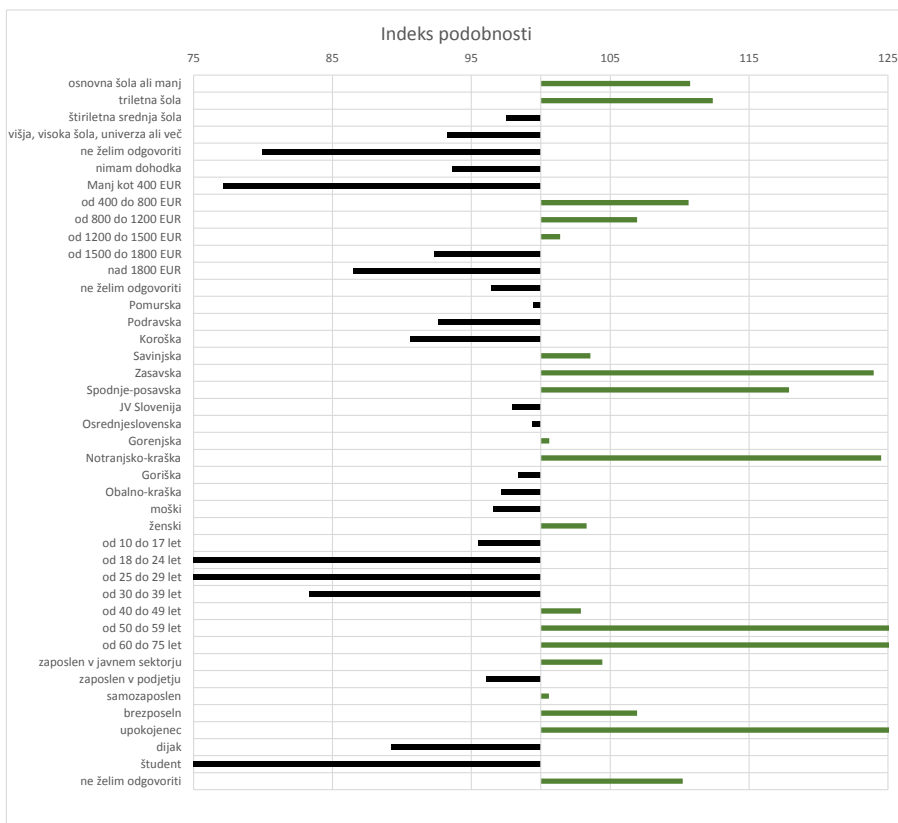


**Opomba:**

**Leva stran grafa** Prikazuje prikaze, ki so jih opravili slovenski obiskovalci

**Desna stran grafa** Prikazuje povprečno število prikazov na slovenskega obiskovalca

**Drseče sredine** Drseča povprečja treh zaporednih dni, nam omogočajo analizo trenda. Izračunamo ga tako, da seštejemo vrednosti treh zaporednih dni in jih delimo s tri, vsaka drseča sredina je na desni strani intervala dolžine tri.



**Opomba:**

**Affinity indeks**

Affinity indeks predstavlja razmerje med strukturo obiskovalcev v dani ciljni skupini na izbrani spletni strani in strukturo obiskovalcev v dani ciljni skupini na slovenskem spletnem trgu. Graf prikazuje odstopanje demografske strukture obiskovalcev izbrane spletne strani, glede na celotno spletno populacijo v Sloveniji.

**Legenda in opombe:****Opis merjenja MOSS:**

MOSS certifikat se nanaša na obdobje od 1.7. do 31.7.2019. V tem času je potekalo merjenje MOSS, ki je obsegalo tehnično meritev, telefonsko anketo in spletno pop-up anketo.

**Predstavitev medija:**

Spletno mesto, podatki o izdajatelju in kratek opis medija so informacije, ki so jih posredovali pristopniki.

**Doseg strani:**

Valuta je izmerjeni slovenski doseg spletne strani v obdobju od 1.7. do 31.7.2019. Doseg pove, koliko različnih oseb iz slovenskih IP števil je v obdobju meritve obiskalo izbrano spletno stran. Doseg je izračunan s tehnično meritvijo in korigiran s podatkom o velikosti slovenske spletne populacije pridobljene s telefonsko anketo.

**Doseg (%):**

V odstotku izražena razmerje med številom obiskovalcev (obiskovalcev iz različnih Slovenskih IP naslovov), ki so v izbranem obdobju vsaj enkrat obiskali posamezno spletno stran, ter skupnim številom Slovenskih spletnih uporabnikov v izbranem časovnem obdobju. Število spletnih uporabnikov v Sloveniji se pridobiva s telefonsko anketo.

**Prikaz:**

Prikaz je dogodek med katerim si obiskovalec ogleduje spletno stran.

**Obisk:**

Obisk je niz neprekinjenih prikazov, ki med dvema prikazoma ni bil prekinjen za več kot 30 minut ali zaprt z brskalnikom.

**Povprečno število prikazov na obiskovalca:**

Povprečno število prikazov na izbrani spletni strani, ki jih ustvari obiskovalec te strani v danem časovnem obdobju.

**Povprečno število obiskov na obiskovalca:**

Povprečno število obiskov na izbrani spletni strani, ki jih obiskovalec te strani ustvari v danem časovnem obdobju.

**Spletni uporabniki (%):**

V odstotkih izraženo razmerje med obiskovalci izbrane ciljne skupine, ki so obiskali dotično spletno stran in skupnim številom obiskovalcev izbrane spletne strani v danem časovnem obdobju.

**Indeks podobnosti:**

Razmerje med strukturo obiskovalcev v dani ciljni skupini na izbrani spletni strani in strukturo obiskovalcev v dani ciljni skupini na slovenskem spletnem trgu.

**Prikazi (%)**

V odstotkih izraženo razmerje med prikazi, ki jih je ustvarila izbrana ciljna skupina na dotični spletni strani in številom prikazov, ki so jih ustvarili vsi obiskovalci izbrane spletne strani v danem časovnem obdobju.

**V primeru, ko ni podatkov:**

- Podatek ni na voljo, saj se spletna stran v danem obdobju ni merila.

N/A - Ko ni moč zbrati zadostno velikega vzorca za izbrano ciljno skupino se podatki ne prikažejo. Da je analiza možna mora biti izpolnjen minimalni pogoj (n=80), kar pomeni, da je vsaj 80 spletnih uporabnikov moralo obiskati dotično spletno stran in hkrati na katerikoli spletni strani, ki sodeluje v meritvi MOSS izpolniti spletni vprašalnik MOSS.