



Spletno mesto: Itis.si

Izdajatelj:

Podjetje: TSmedia, d.o.o.

Naslov: Stegne 19

Kraj: 1000 Ljubljana

Kontaktna oseba: Alen Savič

E-mail kontaktne osebe: alen.savic@tsmedia.si

Telefonska številka kontaktne osebe: 01/ 473 00 10

CERTIFIKAT

Kratek opis medija:

Telefonski imenik Slovenije je že dolga leta sinonim za najnatančnejše podatke o telefonskih številkah vseh operaterjev, naslovih in dejavnostih, s katerimi se ukvarja določeno podjetje. Z naprednim iskanjem po edinih pravih rumenih straneh v Sloveniji hitro najdete pravega ponudnika, s pomočjo interaktivnega zemljevida pa ga preprosto obiščete. Itis.si vam omogoča tudi iskanje po številki za pravne in fizične osebe. Za posebno izpostavitev v TIS-u se vsako leto odločijo tako velika kot srednja in mala podjetja.

Komentar:

Obdobje merjenja: julij 2019

Dnevni promet (slovenski obiskovalci)

Obdobje	Prikazi	Doseg	Doseg (%)	Obiski	Povprečno število prikazov na obiskovalca	Povprečno število obiskov na obiskovalca
1.7.2019.	58 518	24 299	1,8%	26 138	2,4	1,1
2.7.2019.	56 826	22 819	1,7%	24 439	2,5	1,1
3.7.2019.	58 663	22 391	1,7%	24 190	2,6	1,1
4.7.2019.	55 896	21 227	1,6%	22 867	2,6	1,1
5.7.2019.	48 641	19 740	1,5%	21 402	2,5	1,1
6.7.2019.	27 150	10 436	0,8%	11 788	2,6	1,1
7.7.2019.	28 369	10 436	0,8%	11 924	2,7	1,1
8.7.2019.	60 365	24 250	1,8%	26 170	2,5	1,1
9.7.2019.	57 357	22 237	1,7%	24 017	2,6	1,1
10.7.2019.	52 978	21 162	1,6%	22 777	2,5	1,1
11.7.2019.	50 615	19 944	1,5%	21 558	2,5	1,1
12.7.2019.	48 748	19 243	1,4%	20 892	2,5	1,1
13.7.2019.	29 516	11 041	0,8%	12 652	2,7	1,1
14.7.2019.	27 571	10 556	0,8%	11 653	2,6	1,1
15.7.2019.	56 758	22 951	1,7%	24 800	2,5	1,1
16.7.2019.	52 564	21 669	1,6%	23 338	2,4	1,1
17.7.2019.	51 854	20 900	1,6%	22 604	2,5	1,1
18.7.2019.	51 019	20 631	1,6%	22 168	2,5	1,1
19.7.2019.	48 248	19 398	1,5%	20 891	2,5	1,1
20.7.2019.	28 088	11 049	0,8%	12 413	2,5	1,1
21.7.2019.	26 126	9 966	0,8%	11 136	2,6	1,1
22.7.2019.	55 893	22 577	1,7%	24 404	2,5	1,1
23.7.2019.	53 562	20 962	1,6%	22 601	2,6	1,1
24.7.2019.	51 100	20 639	1,6%	22 252	2,5	1,1
25.7.2019.	48 730	19 426	1,5%	21 026	2,5	1,1
26.7.2019.	45 302	17 865	1,3%	19 304	2,5	1,1
27.7.2019.	28 633	11 245	0,8%	12 587	2,5	1,1
28.7.2019.	31 470	12 195	0,9%	13 140	2,6	1,1
29.7.2019.	57 596	23 319	1,8%	25 157	2,5	1,1
30.7.2019.	54 364	21 478	1,6%	23 211	2,5	1,1
31.7.2019.	52 197	20 846	1,6%	22 594	2,5	1,1

Tedenski promet (slovenski obiskovalci)

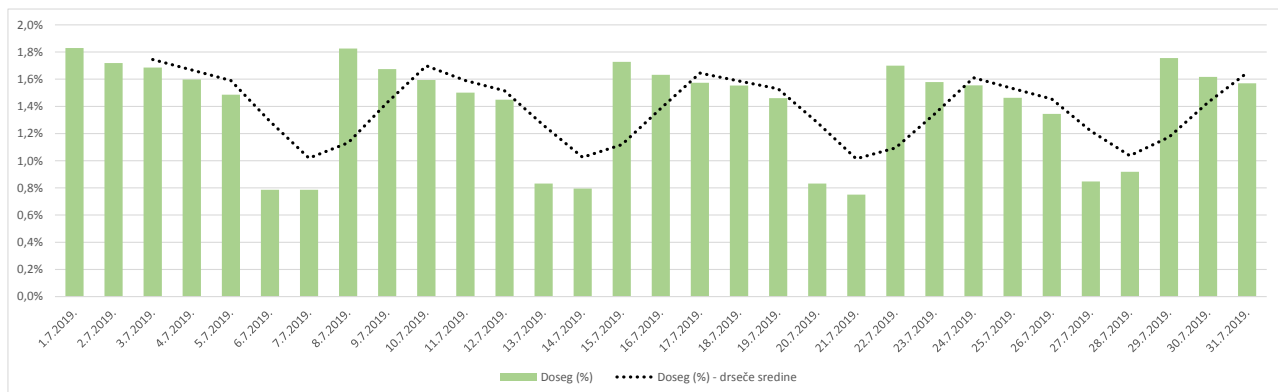
Obdobje	Prikazi	Doseg	Doseg (%)	Obiski	Povprečno število prikazov na obiskovalca	Povprečno število obiskov na obiskovalca
1.7.2019. - 7.7.2019.	334 154	91 014	6,9%	142 778	3,7	1,6
8.7.2019. - 14.7.2019.	326 945	87 247	6,6%	139 630	3,7	1,6
15.7.2019. - 21.7.2019.	314 625	86 306	6,5%	137 348	3,6	1,6
22.7.2019. - 28.7.2019.	314 795	85 029	6,4%	135 369	3,7	1,6
29.7.2019. - 31.7.2019.	164 166	62 100	4,7%	70 974	2,6	1,1

Mesečni promet (slovenski obiskovalci)

Obdobje	Prikazi	Doseg	Doseg (%)	Obiski	Povprečno število prikazov na obiskovalca	Povprečno število obiskov na obiskovalca
1.7.2019. - 31.7.2019.	1 454 604	215 892	16,3%	626 034	6,7	2,9

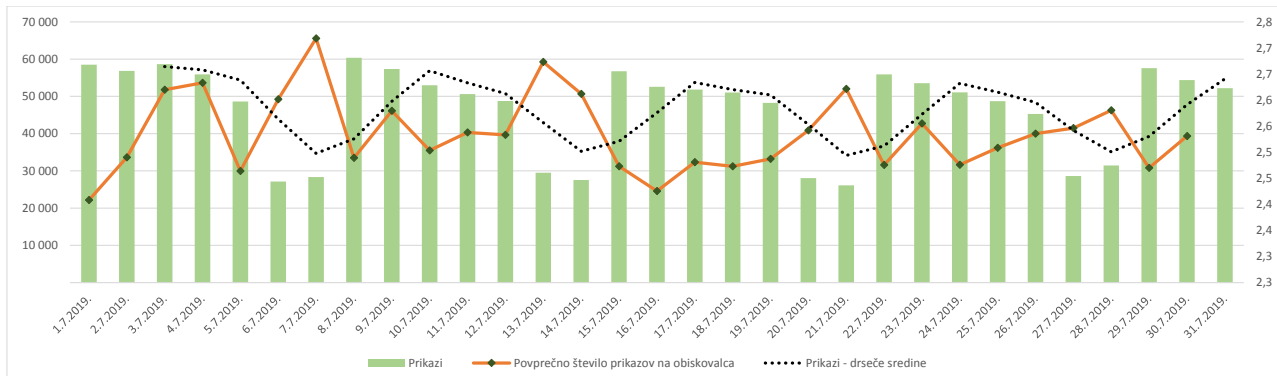
Demografski profil slovenskih obiskovalcev

Spremenljivka		Spletni uporabniki (%)	Indeks podobnosti	Prikazi (%)	
Izobrazba	osnovna šola ali manj	11,7%	83	10,1%	
	triletna šola	14,8%	110	16,3%	
	štiriletna srednja šola	42,6%	102	42,3%	
	višja, visoka šola, univerza ali več	29,9%	102	30,6%	
	ne želim odgovoriti	0,9%	92	0,6%	
Povprečni mesečni neto dohodek	nimam dohodka	9,3%	86	8,4%	
	Manj kot 400 EUR	8,8%	85	7,0%	
	od 400 do 800 EUR	25,8%	104	26,4%	
	od 800 do 1200 EUR	28,1%	109	31,0%	
	od 1200 do 1500 EUR	9,5%	108	9,1%	
	od 1500 do 1800 EUR	4,6%	95	4,4%	
	nad 1800 EUR	5,0%	83	5,1%	
	ne želim odgovoriti	8,9%	104	8,7%	
	Regija	Pomurska	6,8%	118	6,0%
Podravska		16,1%	100	13,9%	
Koroška		3,0%	84	3,5%	
Savinjska		12,3%	95	11,1%	
Zasavska		2,8%	127	2,1%	
Spodnje-posavska		3,1%	99	8,2%	
JV Slovenija		6,7%	101	6,8%	
Osrednjeslovenska		24,3%	91	24,3%	
Gorenjska		9,5%	95	9,0%	
Notranjsko-kraška		2,6%	131	2,5%	
Goriška		7,6%	129	8,3%	
Obalno-kraška		5,2%	104	4,2%	
Spol		moški	44,0%	90	48,1%
		ženski	56,0%	110	51,9%
Starost	od 10 do 17 let	3,0%	86	2,5%	
	od 18 do 24 let	9,3%	76	7,3%	
	od 25 do 29 let	7,7%	85	11,0%	
	od 30 do 39 let	20,4%	87	16,6%	
	od 40 do 49 let	24,4%	108	25,2%	
	od 50 do 59 let	20,2%	121	21,0%	
	od 60 do 75 let	14,4%	121	15,7%	
Zaposlitveni status	zaposlen v javnem sektorju	14,9%	102	14,0%	
	zaposlen v podjetju	41,2%	103	43,3%	
	samozaposlen	9,2%	102	9,5%	
	brezposeln	8,1%	107	6,8%	
	upokojenec	12,7%	114	15,0%	
	dijak	5,1%	78	4,0%	
	študent	7,9%	77	5,7%	
	ne želim odgovoriti	1,0%	93	1,8%	



Opomba:

Drseče sredine Drseča povprečja treh zaporednih dni, nam omogočajo analizo trenda. Izračunamo ga tako, da seštejemo vrednosti treh zaporednih dni in jih delimo s tri, vsaka drseča sredina je na desni strani intervalne dolžine tri dni.

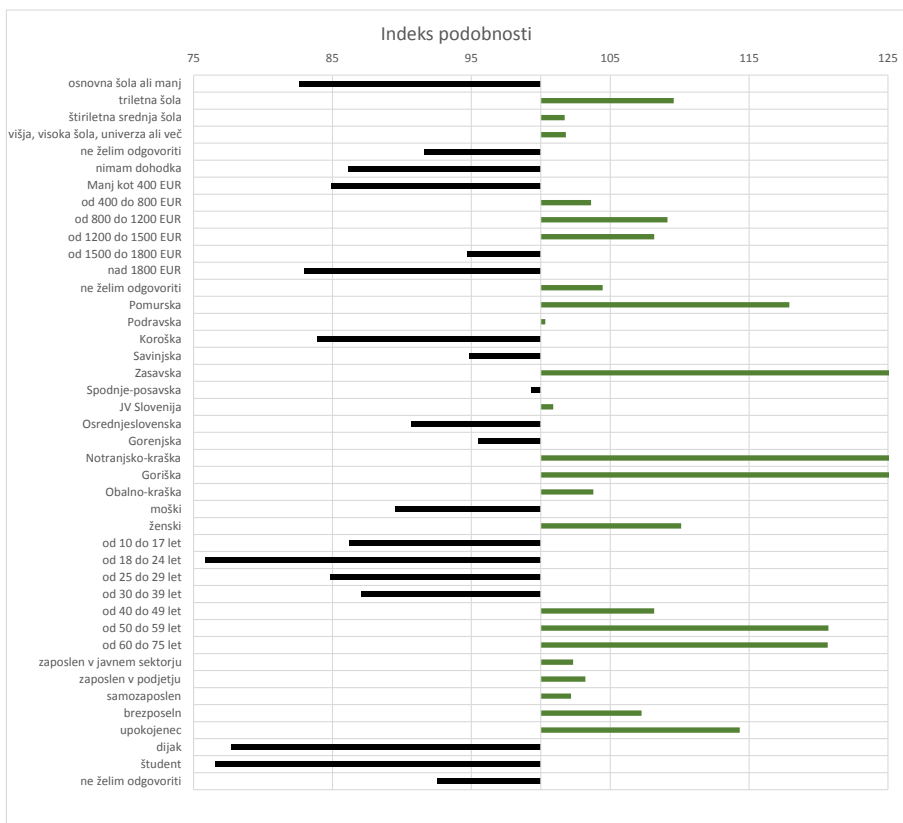


Opomba:

Leva stran grafa Prikazuje prikaze, ki so jih opravili slovenski obiskovalci

Desna stran grafa Prikazuje povprečno število prikazov na slovenskega obiskovalca

Drseče sredine Drseča povprečja treh zaporednih dni, nam omogočajo analizo trenda. Izračunamo ga tako, da seštejemo vrednosti treh zaporednih dni in jih delimo s tri, vsaka drseča sredina je na desni strani intervala dolžine tri.



Opomba:

Affinity indeks

Affinity indeks predstavlja razmerje med strukturo obiskovalcev v dani ciljni skupini na izbrani spletni strani in strukturo obiskovalcev v dani ciljni skupini na slovenskem spletnem trgu. Graf prikazuje odstopanje demografske strukture obiskovalcev izbrane spletne strani, glede na celotno spletno populacijo v SI oveniji.

Legenda in opombe:**Opis merjenja MOSS:**

MOSS certifikat se nanaša na obdobje od 1.7. do 31.7.2019. V tem času je potekalo merjenje MOSS, ki je obsegalo tehnično meritev, telefonsko anketo in spletno pop-up anketo.

Predstavitev medija:

Spletno mesto, podatki o izdajatelju in kratek opis medija so informacije, ki so jih posredovali pristopniki.

Doseg strani:

Valuta je izmerjeni slovenski doseg spletne strani v obdobju od 1.7. do 31.7.2019. Doseg pove, koliko različnih oseb iz slovenskih IP števil je v obdobju meritve obiskalo izbrano spletno stran. Doseg je izračunan s tehnično meritvijo in korigiran s podatkom o velikosti slovenske spletne populacije pridobljene s telefonsko anketo.

Doseg (%):

V odstotku izražena razmerje med številom obiskovalcev (obiskovalcev iz različnih Slovenskih IP naslovov), ki so v izbranem obdobju vsaj enkrat obiskali posamezno spletno stran, ter skupnim številom Slovenskih spletnih uporabnikov v izbranem časovnem obdobju. Število spletnih uporabnikov v Sloveniji se pridobiva s telefonsko anketo.

Prikaz:

Prikaz je dogodek med katerim si obiskovalec ogleduje spletno stran.

Obisk:

Obisk je niz neprekinjenih prikazov, ki med dvema prikazoma ni bil prekinjen za več kot 30 minut ali zaprt z brskalnikom.

Povprečno število prikazov na obiskovalca:

Povprečno število prikazov na izbrani spletni strani, ki jih ustvari obiskovalec te strani v danem časovnem obdobju.

Povprečno število obiskov na obiskovalca:

Povprečno število obiskov na izbrani spletni strani, ki jih obiskovalec te strani ustvari v danem časovnem obdobju.

Spletni uporabniki (%):

V odstotkih izraženo razmerje med obiskovalci izbrane ciljne skupine, ki so obiskali dotično spletno stran in skupnim številom obiskovalcev izbrane spletne strani v danem časovnem obdobju.

Indeks podobnosti:

Razmerje med strukturo obiskovalcev v dani ciljni skupini na izbrani spletni strani in strukturo obiskovalcev v dani ciljni skupini na slovenskem spletnem trgu.

Prikazi (%)

V odstotkih izraženo razmerje med prikazi, ki jih je ustvarila izbrana ciljna skupina na dotični spletni strani in številom prikazov, ki so jih ustvarili vsi obiskovalci izbrane spletne strani v danem časovnem obdobju.

V primeru, ko ni podatkov:

- Podatek ni na voljo, saj se spletna stran v danem obdobju ni merila.

N/A - Ko ni moč zbrati zadostno velikega vzorca za izbrano ciljno skupino se podatki ne prikažejo. Da je analiza možna mora biti izpolnjen minimalni pogoj (n=80), kar pomeni, da je vsaj 80 spletnih uporabnikov moralo obiskati dotično spletno stran in hkrati na katerikoli spletni strani, ki sodeluje v meritvi MOSS izpolniti spletni vprašalnik MOSS.