



Spletno mesto: Bizi.si

Izdajatelj:

Podjetje: TSmedia, d.o.o.

Naslov: Stegne 19

Kraj: 1000 Ljubljana

Kontaktna oseba: Alen Savič

E-mail kontaktne osebe: alen.savic@tsmedia.si

Telefonska številka kontaktne osebe: 01/ 473 00 10

# CERTIFIKAT

Kratek opis medija:

Poslovni asistent bizi.si vam nudi najnovejše finančne in poslovne podatke za 180 tisoč slovenskih pravnih oseb. S svojimi naprednimi funkcijami vam omogoča iskanje kontaktnih podatkov pravnih oseb, pregled njihovih poslovnih podatkov, letnih poročil in finančnih izkazov, istočasno pa lahko izveste tudi, kolikšna je vrednost njihove delnice in kaj o njih pišejo mediji. Pridobite lahko tudi dnevno sveže informacije o neplačnikih, blokadah TRR-jev, objavah stečajev, narokih, insolventnosti postopkih, likvidni sposobnosti in bonitetni oceni podjetij.

Komentar:

Obdobje merjenja: julij 2019

## Dnevni promet (slovenski obiskovalci)

Obdobje	Prikazi	Doseg	Doseg (%)	Obiski	Povprečno število prikazov na obiskovalca	Povprečno število obiskov na obiskovalca
1.7.2019.	74 659	32 659	2,5%	35 057	2,3	1,1
2.7.2019.	74 912	33 069	2,5%	35 366	2,3	1,1
3.7.2019.	76 899	33 354	2,5%	35 769	2,3	1,1
4.7.2019.	72 104	31 258	2,4%	33 504	2,3	1,1
5.7.2019.	65 097	27 914	2,1%	29 981	2,3	1,1
6.7.2019.	23 212	11 817	0,9%	12 785	2,0	1,1
7.7.2019.	25 974	12 725	1,0%	13 297	2,0	1,0
8.7.2019.	76 567	32 633	2,5%	34 976	2,3	1,1
9.7.2019.	76 873	32 539	2,5%	35 036	2,4	1,1
10.7.2019.	74 509	31 166	2,3%	33 475	2,4	1,1
11.7.2019.	71 871	29 104	2,2%	31 233	2,5	1,1
12.7.2019.	63 271	26 529	2,0%	28 466	2,4	1,1
13.7.2019.	24 841	12 883	1,0%	13 599	1,9	1,1
14.7.2019.	23 751	13 221	1,0%	13 418	1,8	1,0
15.7.2019.	74 080	31 369	2,4%	33 725	2,4	1,1
16.7.2019.	72 957	30 062	2,3%	32 252	2,4	1,1
17.7.2019.	71 758	29 788	2,2%	31 945	2,4	1,1
18.7.2019.	69 794	28 455	2,1%	30 514	2,5	1,1
19.7.2019.	60 153	24 966	1,9%	26 885	2,4	1,1
20.7.2019.	20 891	11 475	0,9%	12 059	1,8	1,1
21.7.2019.	22 719	11 651	0,9%	12 025	1,9	1,0
22.7.2019.	70 665	28 680	2,2%	30 770	2,5	1,1
23.7.2019.	70 252	28 113	2,1%	30 161	2,5	1,1
24.7.2019.	68 498	27 399	2,1%	29 330	2,5	1,1
25.7.2019.	66 747	26 218	2,0%	28 196	2,5	1,1
26.7.2019.	57 526	23 881	1,8%	25 462	2,4	1,1
27.7.2019.	22 526	11 551	0,9%	12 498	2,0	1,1
28.7.2019.	26 009	13 421	1,0%	13 727	1,9	1,0
29.7.2019.	70 884	29 799	2,2%	32 003	2,4	1,1
30.7.2019.	66 043	29 001	2,2%	31 045	2,3	1,1
31.7.2019.	67 205	29 343	2,2%	31 449	2,3	1,1

## Tedenski promet (slovenski obiskovalci)

Obdobje	Prikazi	Doseg	Doseg (%)	Obiski	Povprečno število prikazov na obiskovalca	Povprečno število obiskov na obiskovalca
1.7.2019. - 7.7.2019.	412 560	112 588	8,5%	194 922	3,7	1,7
8.7.2019. - 14.7.2019.	411 979	109 387	8,2%	189 005	3,8	1,7
15.7.2019. - 21.7.2019.	392 621	103 321	7,8%	178 327	3,8	1,7
22.7.2019. - 28.7.2019.	382 411	98 124	7,4%	169 065	3,9	1,7
29.7.2019. - 31.7.2019.	204 149	80 156	6,0%	94 486	2,5	1,2

## Mesečni promet (slovenski obiskovalci)

Obdobje	Prikazi	Doseg	Doseg (%)	Obiski	Povprečno število prikazov na obiskovalca	Povprečno število obiskov na obiskovalca
1.7.2019. - 31.7.2019.	1 803 797	230 692	17,4%	825 766	7,8	3,6

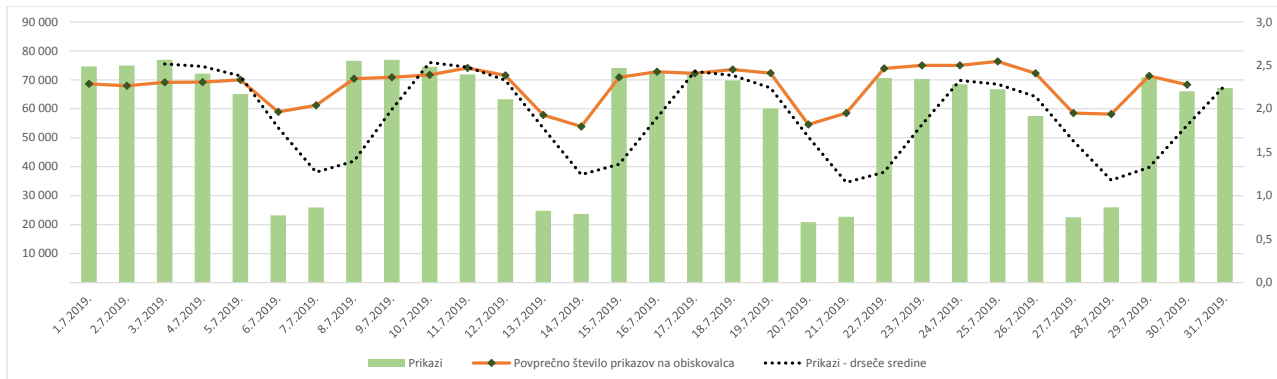
## Demografski profil slovenskih obiskovalcev

Spremenljivka		Spletni uporabniki (%)	Indeks podobnosti	Prikazi (%)
Izobrazba	osnovna šola ali manj	10,1%	72	4,6%
	triletna šola	11,5%	85	7,1%
	štiriletna srednja šola	44,1%	105	51,9%
	višja, visoka šola, univerza ali več	33,1%	113	35,4%
	ne želim odgovoriti	1,0%	102	0,9%
Povprečni mesečni neto dohodek	nimam dohodka	6,9%	64	3,5%
	Manj kot 400 EUR	8,5%	82	5,9%
	od 400 do 800 EUR	23,1%	93	15,5%
	od 800 do 1200 EUR	28,4%	111	35,5%
	od 1200 do 1500 EUR	10,9%	123	13,8%
	od 1500 do 1800 EUR	5,9%	122	7,7%
	nad 1800 EUR	7,4%	123	10,6%
	ne želim odgovoriti	8,9%	104	7,5%
Regija	Pomurska	5,2%	90	4,6%
	Podravska	15,4%	96	11,6%
	Koroška	2,5%	70	2,3%
	Savinjska	11,9%	91	7,4%
	Zasavska	2,1%	96	1,5%
	Spodnje-posavska	3,8%	122	2,6%
	JV Slovenija	5,8%	87	4,9%
	Osrednjeslovenska	29,4%	110	41,1%
	Gorenjska	10,3%	103	13,7%
	Notranjsko-kraška	2,2%	107	2,7%
	Goriška	6,3%	106	3,7%
	Obalno-kraška	5,2%	105	4,0%
	Spol	moški	47,2%	96
ženski		52,8%	104	55,4%
Starost	od 10 do 17 let	0,9%	26	0,3%
	od 18 do 24 let	9,8%	80	7,2%
	od 25 do 29 let	8,7%	95	6,2%
	od 30 do 39 let	26,1%	111	40,4%
	od 40 do 49 let	24,2%	107	26,2%
	od 50 do 59 let	19,5%	117	14,1%
	od 60 do 75 let	10,4%	87	5,5%
Zaposlitveni status	zaposlen v javnem sektorju	13,8%	95	9,6%
	zaposlen v podjetju	45,4%	114	61,6%
	samozaposlen	13,0%	145	12,2%
	brezposeln	6,7%	89	3,6%
	upokojenec	8,8%	79	4,1%
	dijak	3,0%	46	1,4%
	študent	8,3%	81	6,9%
	ne želim odgovoriti	0,9%	87	0,7%



### Opomba:

**Drseče sredine** Drseča povprečja treh zaporednih dni, nam omogočajo analizo trenda. Izračunamo ga tako, da seštejemo vrednosti treh zaporednih dni in jih delimo s tri, vsaka drseča sredina je na desni strani intervalne dolžine tri.

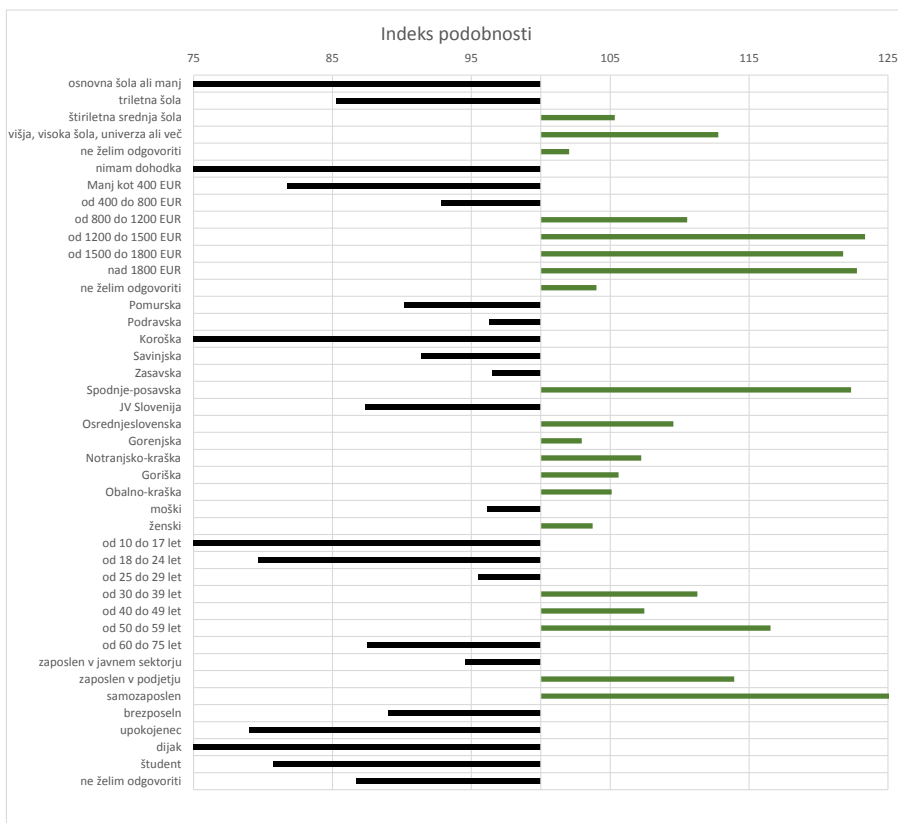


**Opomba:**

**Leva stran grafa** Prikazuje prikaze, ki so jih opravili slovenski obiskovalci

**Desna stran grafa** Prikazuje povprečno število prikazov na slovenskega obiskovalca

**Drseče sredine** Drseča povprečja treh zaporednih dni, nam omogočajo analizo trenda. Izračunamo ga tako, da seštejemo vrednosti treh zaporednih dni in jih delimo s tri, vsaka drseča sredina je na desni strani intervala dolžine tri.



**Opomba:**

**Affinity indeks**

Affinity indeks predstavlja razmerje med strukturo obiskovalcev v dani ciljni skupini na izbrani spletni strani in strukturo obiskovalcev v dani ciljni skupini na slovenskem spletnem trgu. Graf prikazuje odstopanje demografske strukture obiskovalcev izbrane spletne strani, glede na celotno spletno populacijo v SI oveniji.

**Legenda in opombe:****Opis merjenja MOSS:**

MOSS certifikat se nanaša na obdobje od 1.7. do 31.7.2019. V tem času je potekalo merjenje MOSS, ki je obsegalo tehnično meritev, telefonsko anketo in spletno pop-up anketo.

**Predstavitev medija:**

Spletno mesto, podatki o izdajatelju in kratek opis medija so informacije, ki so jih posredovali pristopniki.

**Doseg strani:**

Valuta je izmerjeni slovenski doseg spletne strani v obdobju od 1.7. do 31.7.2019. Doseg pove, koliko različnih oseb iz slovenskih IP števil je v obdobju meritve obiskalo izbrano spletno stran. Doseg je izračunan s tehnično meritvijo in korigiran s podatkom o velikosti slovenske spletne populacije pridobljene s telefonsko anketo.

**Doseg (%):**

V odstotku izražena razmerje med številom obiskovalcev (obiskovalcev iz različnih Slovenskih IP naslovov), ki so v izbranem obdobju vsaj enkrat obiskali posamezno spletno stran, ter skupnim številom Slovenskih spletnih uporabnikov v izbranem časovnem obdobju. Število spletnih uporabnikov v Sloveniji se pridobiva s telefonsko anketo.

**Prikaz:**

Prikaz je dogodek med katerim si obiskovalec ogleduje spletno stran.

**Obisk:**

Obisk je niz neprekinjenih prikazov, ki med dvema prikazoma ni bil prekinjen za več kot 30 minut ali zaprt z brskalnikom.

**Povprečno število prikazov na obiskovalca:**

Povprečno število prikazov na izbrani spletni strani, ki jih ustvari obiskovalec te strani v danem časovnem obdobju.

**Povprečno število obiskov na obiskovalca:**

Povprečno število obiskov na izbrani spletni strani, ki jih obiskovalec te strani ustvari v danem časovnem obdobju.

**Spletni uporabniki (%):**

V odstotkih izraženo razmerje med obiskovalci izbrane ciljne skupine, ki so obiskali dotično spletno stran in skupnim številom obiskovalcev izbrane spletne strani v danem časovnem obdobju.

**Indeks podobnosti:**

Razmerje med strukturo obiskovalcev v dani ciljni skupini na izbrani spletni strani in strukturo obiskovalcev v dani ciljni skupini na slovenskem spletnem trgu.

**Prikazi (%)**

V odstotkih izraženo razmerje med prikazi, ki jih je ustvarila izbrana ciljna skupina na dotični spletni strani in številom prikazov, ki so jih ustvarili vsi obiskovalci izbrane spletne strani v danem časovnem obdobju.

**V primeru, ko ni podatkov:**

- Podatek ni na voljo, saj se spletna stran v danem obdobju ni merila.

N/A - Ko ni moč zbrati zadostno velikega vzorca za izbrano ciljno skupino se podatki ne prikažejo. Da je analiza možna mora biti izpolnjen minimalni pogoj (n=80), kar pomeni, da je vsaj 80 spletnih uporabnikov moralo obiskati dotično spletno stran in hkrati na katerikoli spletni strani, ki sodeluje v meritvi MOSS izpolniti spletni vprašalnik MOSS.