



Spletno mesto: Siol.net

Izdajatelj:

Podjetje: TSmedia, d.o.o.

Naslov: Stegne 19

Kraj: 1000 Ljubljana

Kontaktna oseba: Alen Savič

E-mail kontaktne osebe: alen.savic@tsmedia.si

Telefonska številka kontaktne osebe: 01/ 473 00 10

CERTIFIKAT

Kratek opis medija:

Siol.net je digitalni medij, ki je dostopen na petih zaslonih: klasičnem spletnem, mobilnem, televizijskem, tabličnem ter na zunanjih digitalnih zaslonih. Bralcem nudi najbolj sveže in aktualne novice iz Slovenije in sveta, intervjuje, kolumne, odlične zgodbe iz sveta športa, avtomobilov in trendov. Medij bralcem ponuja številne funkcionalnosti, ki bralca v trenutku seznanijo z vsemi najpomembnejšimi novicami dneva (Aktualno, Iz minute v minuto, Pregled dneva, Urednikov izbor ...). Oglaševalcem so na voljo najnaprednejši oglašni formati, ki so skladni z mednarodno uveljavljenimi IAB standardi ter so umeščeni v spletno mesto tako, da sočasno zagotavljajo učinke za oglaševalce in niso moteči za uporabnike.

Komentar:

Obdobje merjenja: maj 2019

Dnevni promet (slovenski obiskovalci)

Obdobje	Prikazi	Doseg	Doseg (%)	Obiski	Povprečno število prikazov na obiskovalca	Povprečno število obiskov na obiskovalca
1.5.2019.	1 209 941	162 917	12,3%	280 319	7,4	1,7
2.5.2019.	1 250 984	171 268	12,9%	297 202	7,3	1,7
3.5.2019.	1 533 911	184 634	13,9%	347 583	8,3	1,9
4.5.2019.	1 574 182	183 136	13,8%	334 205	8,6	1,8
5.5.2019.	1 800 139	215 454	16,2%	397 583	8,4	1,8
6.5.2019.	1 953 138	224 117	16,9%	447 613	8,7	2,0
7.5.2019.	1 902 521	213 671	16,1%	419 232	8,9	2,0
8.5.2019.	1 907 568	227 876	17,1%	436 469	8,4	1,9
9.5.2019.	1 880 716	226 418	17,0%	447 971	8,3	2,0
10.5.2019.	1 741 448	205 399	15,5%	400 702	8,5	2,0
11.5.2019.	1 516 304	197 406	14,9%	345 780	7,7	1,8
12.5.2019.	1 822 993	222 860	16,8%	405 662	8,2	1,8
13.5.2019.	2 028 607	233 972	17,6%	469 383	8,7	2,0
14.5.2019.	2 115 320	253 237	19,1%	501 967	8,4	2,0
15.5.2019.	2 134 411	254 930	19,2%	502 719	8,4	2,0
16.5.2019.	1 972 086	233 923	17,6%	453 212	8,4	1,9
17.5.2019.	1 753 823	211 588	15,9%	402 952	8,3	1,9
18.5.2019.	1 630 243	227 700	17,1%	395 811	7,2	1,7
19.5.2019.	2 058 468	291 905	22,0%	522 166	7,1	1,8
20.5.2019.	2 158 563	263 364	19,8%	517 556	8,2	2,0
21.5.2019.	2 008 271	233 145	17,5%	462 983	8,6	2,0
22.5.2019.	1 879 588	220 397	16,6%	429 968	8,5	2,0
23.5.2019.	1 797 248	207 228	15,6%	408 034	8,7	2,0
24.5.2019.	1 661 836	197 395	14,9%	384 367	8,4	1,9
25.5.2019.	1 401 606	186 222	14,0%	324 779	7,5	1,7
26.5.2019.	1 710 162	229 505	17,3%	417 837	7,5	1,8
27.5.2019.	2 207 513	265 416	20,0%	527 037	8,3	2,0
28.5.2019.	2 124 542	253 725	19,1%	508 611	8,4	2,0
29.5.2019.	2 218 097	257 798	19,4%	520 316	8,6	2,0
30.5.2019.	2 113 788	254 675	19,2%	498 540	8,3	2,0
31.5.2019.	1 950 814	249 082	18,7%	469 154	7,8	1,9

Tedenski promet (slovenski obiskovalci)

Obdobje	Prikazi	Doseg	Doseg (%)	Obiski	Povprečno število prikazov na obiskovalca	Povprečno število obiskov na obiskovalca
1.5.2019. - 5.5.2019.	7 369 216	375 394	28,3%	1 656 832	19,6	4,4
6.5.2019. - 12.5.2019.	12 724 582	447 142	33,6%	2 903 391	28,5	6,5
13.5.2019. - 19.5.2019.	13 692 813	493 253	37,1%	3 247 754	27,8	6,6
20.5.2019. - 26.5.2019.	12 617 186	456 988	34,4%	2 945 128	27,6	6,4
27.5.2019. - 31.5.2019.	10 614 768	490 746	36,9%	2 523 642	21,6	5,1

Mesečni promet (slovenski obiskovalci)

Obdobje	Prikazi	Doseg	Doseg (%)	Obiski	Povprečno število prikazov na obiskovalca	Povprečno število obiskov na obiskovalca
1.5.2019. - 31.5.2019.	57 019 597	688 937	51,8%	13 277 615	82,8	19,3

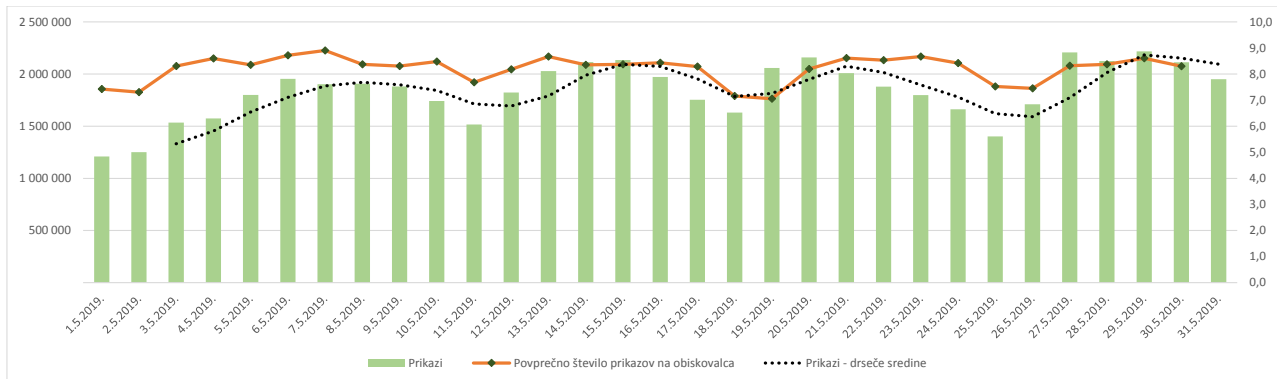
Demografski profil slovenskih obiskovalcev

Spremenljivka		Spletni uporabniki (%)	Indeks podobnosti	Prikazi (%)
Izobrazba	osnovna šola ali manj	13,7%	93	6,5%
	triletna šola	13,0%	97	10,5%
	štiriletna srednja šola	41,7%	100	41,8%
	višja, visoka šola, univerza ali več	30,6%	105	40,5%
	ne želim odgovoriti	1,0%	99	0,8%
Povprečni mesečni neto dohodek	nimam dohodka	10,7%	98	5,7%
	Manj kot 400 EUR	9,4%	87	4,9%
	od 400 do 800 EUR	24,4%	99	18,9%
	od 800 do 1200 EUR	25,7%	100	28,8%
	od 1200 do 1500 EUR	9,1%	105	14,0%
	od 1500 do 1800 EUR	5,4%	111	6,8%
	nad 1800 EUR	6,8%	114	11,8%
	ne želim odgovoriti	8,6%	102	9,1%
Regija	Pomurska	5,3%	94	4,2%
	Podravska	15,2%	97	10,0%
	Koroška	3,4%	94	1,7%
	Savinjska	13,0%	99	14,2%
	Zasavska	2,2%	98	1,9%
	Spodnje-posavska	3,3%	109	2,6%
	JV Slovenija	6,4%	94	5,6%
	Osrednjeslovenska	28,4%	105	35,6%
	Gorenjska	10,0%	100	11,5%
	Notranjsko-kraška	2,0%	95	1,9%
Spol	moški	50,0%	102	60,5%
	ženski	50,0%	98	39,5%
Starost	od 10 do 17 let	3,7%	107	1,1%
	od 18 do 24 let	11,7%	92	5,7%
	od 25 do 29 let	8,7%	94	6,9%
	od 30 do 39 let	23,0%	98	21,0%
	od 40 do 49 let	23,2%	103	26,0%
	od 50 do 59 let	17,3%	105	22,7%
	od 60 do 75 let	12,1%	104	15,8%
Zaposlitveni status	zaposlen v javnem sektorju	14,5%	101	15,8%
	zaposlen v podjetju	40,3%	101	45,2%
	samozaposlen	9,2%	105	12,2%
	brezposeln	7,1%	95	4,3%
	upokojenec	11,5%	107	14,4%
	dijak	6,4%	92	1,7%
	študent	9,9%	94	5,7%
	ne želim odgovoriti	1,0%	92	0,6%



Opomba:

Drseče sredine Drseča povprečja treh zaporednih dni, nam omogočajo analizo trenda. Izračunamo ga tako, da seštejemo vrednosti treh zaporednih dni in jih delimo s tri, vsaka drseča sredina je na desni strani intervalne dolžine tri.

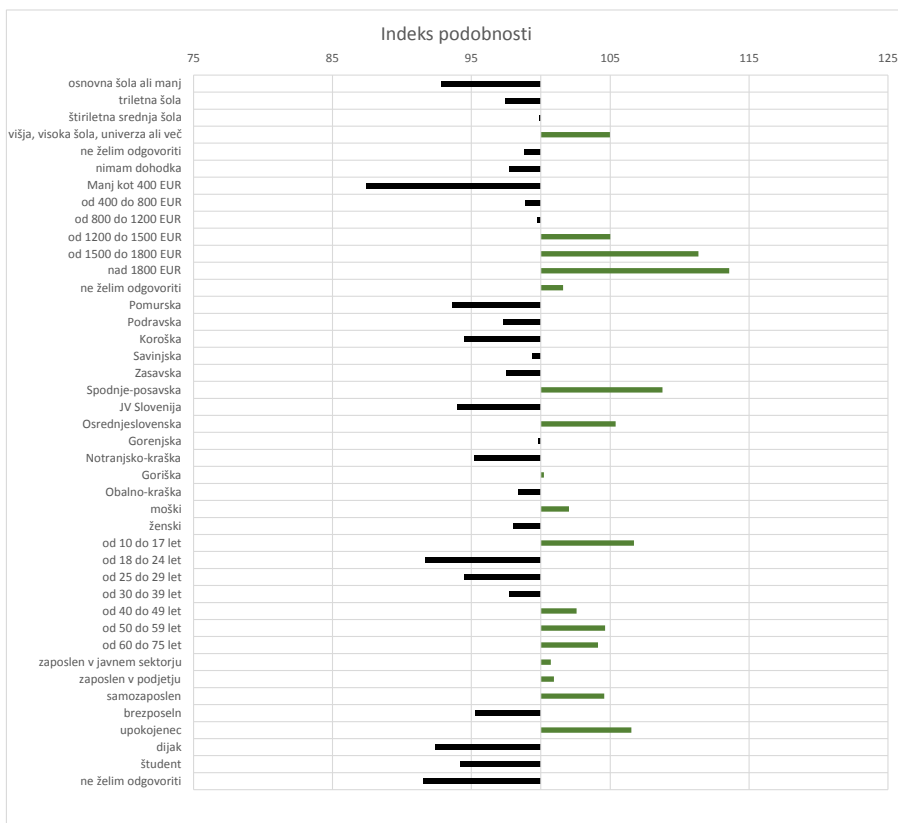


Opomba:

Leva stran grafa Prikazuje prikaze, ki so jih opravili slovenski obiskovalci

Desna stran grafa Prikazuje povprečno število prikazov na slovenskega obiskovalca

Drseče sredine Drseča povprečja treh zaporednih dni, nam omogočajo analizo trenda. Izračunamo ga tako, da seštejemo vrednosti treh zaporednih dni in jih delimo s tri, vsaka drseča sredina je na desni strani intervala dolžine tri.



Opomba:

Affinity indeks

Affinity indeks predstavlja razmerje med strukturo obiskovalcev v dani ciljni skupini na izbrani spletni strani in strukturo obiskovalcev v dani ciljni skupini na slovenskem spletnem trgu. Graf prikazuje odstopanje demografske strukture obiskovalcev izbrane spletne strani, glede na celotno spletno populacijo v SI oveniji.

Legenda in opombe:**Opis merjenja MOSS:**

MOSS certifikat se nanaša na obdobje od 1.5. do 31.5.2019. V tem času je potekalo merjenje MOSS, ki je obsegalo tehnično meritev, telefonsko anketo in spletno pop-up anketo.

Predstavitev medija:

Spletno mesto, podatki o izdajatelju in kratek opis medija so informacije, ki so jih posredovali pristopniki.

Doseg strani:

Valuta je izmerjeni slovenski doseg spletne strani v obdobju od 1.5. do 31.5.2019. Doseg pove, koliko različnih oseb iz slovenskih IP števil je v obdobju meritve obiskalo izbrano spletno stran. Doseg je izračunan s tehnično meritvijo in korigiran s podatkom o velikosti slovenske spletne populacije pridobljene s telefonsko anketo.

Doseg (%):

V odstotku izražena razmerje med številom obiskovalcev (obiskovalcev iz različnih Slovenskih IP naslovov), ki so v izbranem obdobju vsaj enkrat obiskali posamezno spletno stran, ter skupnim številom Slovenskih spletnih uporabnikov v izbranem časovnem obdobju. Število spletnih uporabnikov v Sloveniji se pridobiva s telefonsko anketo.

Prikaz:

Prikaz je dogodek med katerim si obiskovalec ogleduje spletno stran.

Obisk:

Obisk je niz neprekinjenih prikazov, ki med dvema prikazoma ni bil prekinjen za več kot 30 minut ali zaprt z brskalnikom.

Povprečno število prikazov na obiskovalca:

Povprečno število prikazov na izbrani spletni strani, ki jih ustvari obiskovalec te strani v danem časovnem obdobju.

Povprečno število obiskov na obiskovalca:

Povprečno število obiskov na izbrani spletni strani, ki jih obiskovalec te strani ustvari v danem časovnem obdobju.

Spletni uporabniki (%):

V odstotkih izraženo razmerje med obiskovalci izbrane ciljne skupine, ki so obiskali dotično spletno stran in skupnim številom obiskovalcev izbrane spletne strani v danem časovnem obdobju.

Indeks podobnosti:

Razmerje med strukturo obiskovalcev v dani ciljni skupini na izbrani spletni strani in strukturo obiskovalcev v dani ciljni skupini na slovenskem spletnem trgu.

Prikazi (%)

V odstotkih izraženo razmerje med prikazi, ki jih je ustvarila izbrana ciljna skupina na dotični spletni strani in številom prikazov, ki so jih ustvarili vsi obiskovalci izbrane spletne strani v danem časovnem obdobju.

V primeru, ko ni podatkov:

- Podatek ni na voljo, saj se spletna stran v danem obdobju ni merila.

N/A - Ko ni moč zbrati zadostno velikega vzorca za izbrano ciljno skupino se podatki ne prikažejo. Da je analiza možna mora biti izpolnjen minimalni pogoj (n=80), kar pomeni, da je vsaj 80 spletnih uporabnikov moralo obiskati dotično spletno stran in hkrati na katerikoli spletni strani, ki sodeluje v meritvi MOSS izpolniti spletni vprašalnik MOSS.