



Spletno mesto: Itis.si

Izdajatelj:

Podjetje: TSmedia, d.o.o.

Naslov: Stegne 19

Kraj: 1000 Ljubljana

Kontaktna oseba: Alen Savič

E-mail kontaktne osebe: alen.savic@tsmedia.si

Telefonska številka kontaktne osebe: 01/ 473 00 10

CERTIFIKAT

Kratek opis medija:

Telefonski imenik Slovenije je že dolga leta sinonim za najnatančnejše podatke o telefonskih številkah vseh operaterjev, naslovih in dejavnostih, s katerimi se ukvarja določeno podjetje. Z naprednim iskanjem po edinih pravih rumenih straneh v Sloveniji hitro najdete pravega ponudnika, s pomočjo interaktivnega zemljevida pa ga preprosto obiščete. Itis.si vam omogoča tudi iskanje po številki za pravne in fizične osebe. Za posebno izpostavitev v TIS-u se vsako leto odločijo tako velika kot srednja in mala podjetja.

Komentar:

Obdobje merjenja: maj 2019

Dnevni promet (slovenski obiskovalci)

Obdobje	Prikazi	Doseg	Doseg (%)	Obiski	Povprečno število prikazov na obiskovalca	Povprečno število obiskov na obiskovalca
1.5.2019.	24 623	8 331	0,6%	9 784	3,0	1,2
2.5.2019.	26 819	9 452	0,7%	11 237	2,8	1,2
3.5.2019.	46 273	18 755	1,4%	19 817	2,5	1,1
4.5.2019.	33 795	12 836	1,0%	14 564	2,6	1,1
5.5.2019.	35 428	13 328	1,0%	14 434	2,7	1,1
6.5.2019.	74 892	27 764	2,1%	30 142	2,7	1,1
7.5.2019.	64 437	24 320	1,8%	26 408	2,6	1,1
8.5.2019.	63 694	23 789	1,8%	25 781	2,7	1,1
9.5.2019.	63 704	23 892	1,8%	25 883	2,7	1,1
10.5.2019.	53 347	21 150	1,6%	22 981	2,5	1,1
11.5.2019.	29 996	11 451	0,9%	13 015	2,6	1,1
12.5.2019.	33 821	12 554	0,9%	13 896	2,7	1,1
13.5.2019.	77 467	29 100	2,2%	31 544	2,7	1,1
14.5.2019.	69 003	25 630	1,9%	27 717	2,7	1,1
15.5.2019.	65 961	24 580	1,8%	26 664	2,7	1,1
16.5.2019.	58 495	22 658	1,7%	24 595	2,6	1,1
17.5.2019.	51 398	20 033	1,5%	21 783	2,6	1,1
18.5.2019.	30 391	11 298	0,9%	13 072	2,7	1,2
19.5.2019.	31 123	11 799	0,9%	12 986	2,6	1,1
20.5.2019.	68 344	25 993	2,0%	28 239	2,6	1,1
21.5.2019.	65 512	24 500	1,8%	26 648	2,7	1,1
22.5.2019.	61 487	23 556	1,8%	25 496	2,6	1,1
23.5.2019.	56 484	21 809	1,6%	23 573	2,6	1,1
24.5.2019.	49 641	19 177	1,4%	20 878	2,6	1,1
25.5.2019.	29 372	10 327	0,8%	12 303	2,8	1,2
26.5.2019.	27 987	10 473	0,8%	11 772	2,7	1,1
27.5.2019.	67 268	25 341	1,9%	27 537	2,7	1,1
28.5.2019.	61 644	23 997	1,8%	26 086	2,6	1,1
29.5.2019.	66 400	24 506	1,8%	26 688	2,7	1,1
30.5.2019.	58 803	22 859	1,7%	24 811	2,6	1,1
31.5.2019.	48 099	19 175	1,4%	20 895	2,5	1,1

Tedenski promet (slovenski obiskovalci)

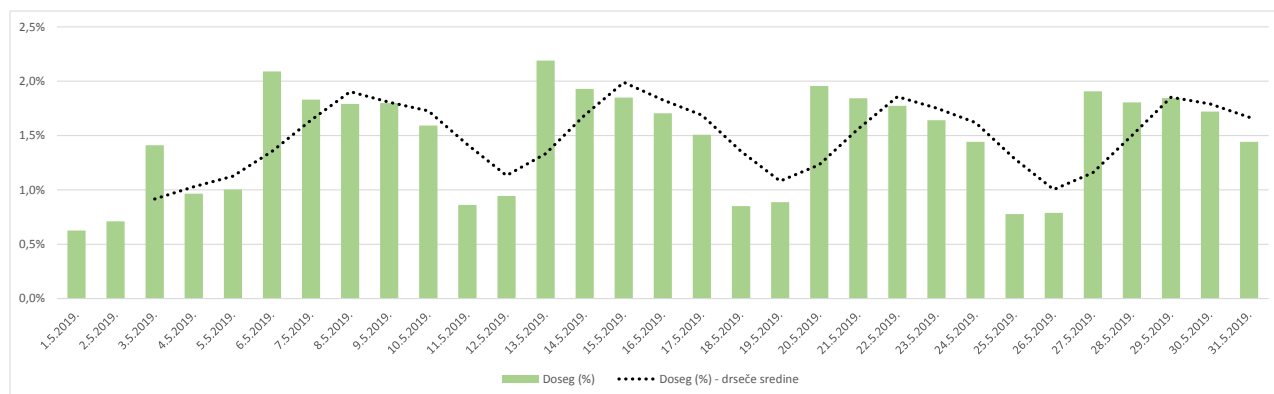
Obdobje	Prikazi	Doseg	Doseg (%)	Obiski	Povprečno število prikazov na obiskovalca	Povprečno število obiskov na obiskovalca
1.5.2019. - 5.5.2019.	167 092	47 614	3,6%	69 972	3,5	1,5
6.5.2019. - 12.5.2019.	383 965	98 837	7,4%	158 004	3,9	1,6
13.5.2019. - 19.5.2019.	383 977	100 423	7,6%	158 303	3,8	1,6
20.5.2019. - 26.5.2019.	358 893	93 761	7,1%	148 875	3,8	1,6
27.5.2019. - 31.5.2019.	302 233	91 248	6,9%	125 967	3,3	1,4

Mesečni promet (slovenski obiskovalci)

Obdobje	Prikazi	Doseg	Doseg (%)	Obiski	Povprečno število prikazov na obiskovalca	Povprečno število obiskov na obiskovalca
1.5.2019. - 31.5.2019.	1 596 483	236 204	17,8%	661 206	6,8	2,8

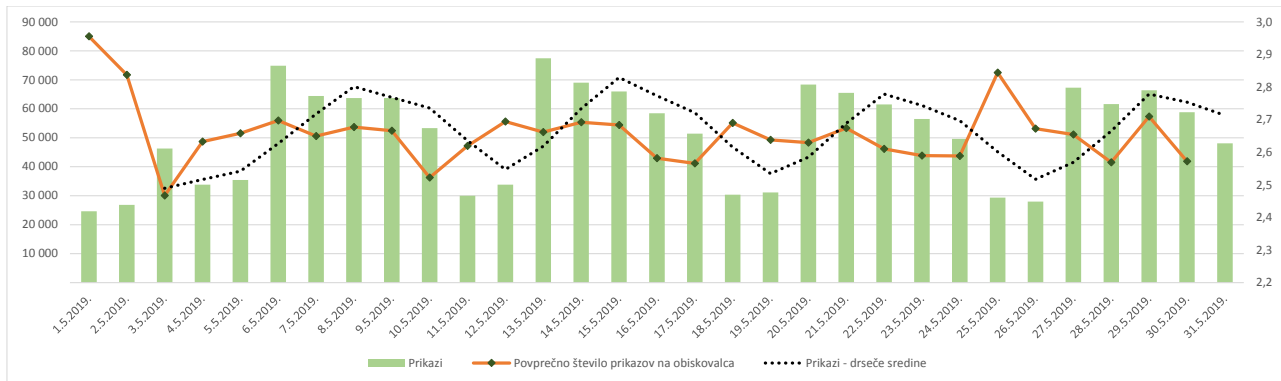
Demografski profil slovenskih obiskovalcev

Spremenljivka		Spletni uporabniki (%)	Indeks podobnosti	Prikazi (%)
Izobrazba	osnovna šola ali manj	14,4%	97	15,0%
	triletna šola	13,3%	100	12,3%
	štiriletna srednja šola	43,7%	105	49,9%
	višja, visoka šola, univerza ali več	27,7%	95	21,9%
	ne želim odgovoriti	1,0%	100	0,9%
Povprečni mesečni neto dohodek	nimam dohodka	9,4%	86	7,4%
	Manj kot 400 EUR	10,1%	95	8,0%
	od 400 do 800 EUR	25,4%	103	31,0%
	od 800 do 1200 EUR	28,1%	109	33,0%
	od 1200 do 1500 EUR	9,0%	104	7,1%
	od 1500 do 1800 EUR	4,8%	101	3,3%
	nad 1800 EUR	4,6%	77	2,9%
	ne želim odgovoriti	8,4%	100	7,2%
Regija	Pomurska	7,1%	125	9,6%
	Podravska	15,9%	102	14,1%
	Koroška	3,9%	108	4,1%
	Savinjska	13,1%	101	11,6%
	Zasavska	2,8%	123	2,4%
	Spodnje-posavska	3,9%	127	3,6%
	JV Slovenija	5,8%	85	4,6%
	Osrednjeslovenska	24,6%	91	30,6%
	Gorenjska	9,6%	96	7,1%
	Notranjsko-kraška	2,2%	105	1,9%
	Goriška	6,5%	112	6,8%
	Obalno-kraška	4,5%	90	3,6%
	Spol	moški	46,0%	94
ženski		54,0%	106	47,8%
Starost	od 10 do 17 let	2,8%	81	1,4%
	od 18 do 24 let	11,2%	88	8,0%
	od 25 do 29 let	8,2%	89	8,8%
	od 30 do 39 let	20,2%	86	23,5%
	od 40 do 49 let	23,5%	104	17,7%
	od 50 do 59 let	19,9%	121	22,4%
	od 60 do 75 let	13,7%	118	17,6%
Zaposlitveni status	zaposlen v javnem sektorju	15,5%	107	11,4%
	zaposlen v podjetju	39,9%	100	43,5%
	samozaposlen	8,7%	99	10,6%
	brezposeln	8,0%	107	7,8%
	upokojenec	12,7%	117	15,8%
	dijak	5,0%	72	4,1%
	študent	9,1%	87	6,1%
	ne želim odgovoriti	1,1%	96	0,8%



Opomba:

Drseče sredine Drseča povprečja treh zaporednih dni, nam omogočajo analizo trenda. Izračunamo ga tako, da seštejemo vrednosti treh zaporednih dni in jih delimo s tri, vsaka drseča sredina je na desni strani intervalne dolžine tri.

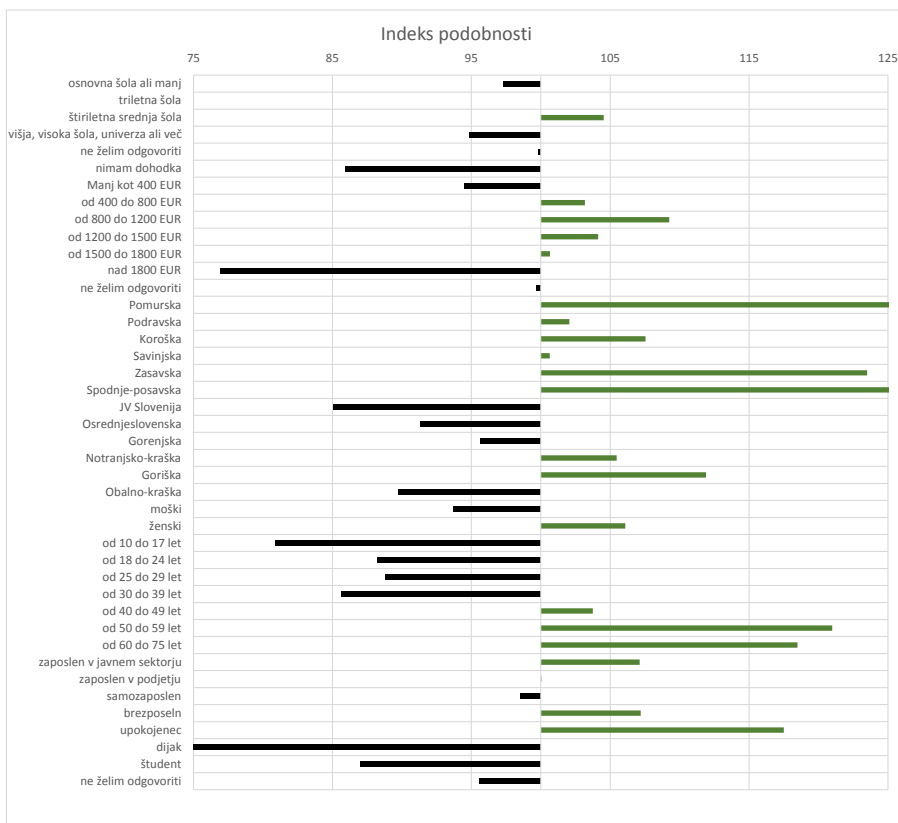


Opomba:

Leva stran grafa Prikazuje prikaze, ki so jih opravili slovenski obiskovalci

Desna stran grafa Prikazuje povprečno število prikazov na slovenskega obiskovalca

Drseče sredine Drseča povprečja treh zaporednih dni, nam omogočajo analizo trenda. Izračunamo ga tako, da seštejemo vrednosti treh zaporednih dni in jih delimo s tri, vsaka drseča sredina je na desni strani intervala dolžine tri.



Opomba:

Affinity indeks

Affinity indeks predstavlja razmerje med strukturo obiskovalcev v dani ciljni skupini na izbrani spletni strani in strukturo obiskovalcev v dani ciljni skupini na slovenskem spletnem trgu. Graf prikazuje odstopanje demografske strukture obiskovalcev izbrane spletne strani, glede na celotno spletno populacijo v SI oveniji.

Legenda in opombe:**Opis merjenja MOSS:**

MOSS certifikat se nanaša na obdobje od 1.5. do 31.5.2019. V tem času je potekalo merjenje MOSS, ki je obsegalo tehnično meritev, telefonsko anketo in spletno pop-up anketo.

Predstavitev medija:

Spletno mesto, podatki o izdajatelju in kratek opis medija so informacije, ki so jih posredovali pristopniki.

Doseg strani:

Valuta je izmerjeni slovenski doseg spletne strani v obdobju od 1.5. do 31.5.2019. Doseg pove, koliko različnih oseb iz slovenskih IP števil je v obdobju meritve obiskalo izbrano spletno stran. Doseg je izračunan s tehnično meritvijo in korigiran s podatkom o velikosti slovenske spletne populacije pridobljene s telefonsko anketo.

Doseg (%):

V odstotku izražena razmerje med številom obiskovalcev (obiskovalcev iz različnih Slovenskih IP naslovov), ki so v izbranem obdobju vsaj enkrat obiskali posamezno spletno stran, ter skupnim številom Slovenskih spletnih uporabnikov v izbranem časovnem obdobju. Število spletnih uporabnikov v Sloveniji se pridobiva s telefonsko anketo.

Prikaz:

Prikaz je dogodek med katerim si obiskovalec ogleduje spletno stran.

Obisk:

Obisk je niz neprekinjenih prikazov, ki med dvema prikazoma ni bil prekinjen za več kot 30 minut ali zaprt z brskalnikom.

Povprečno število prikazov na obiskovalca:

Povprečno število prikazov na izbrani spletni strani, ki jih ustvari obiskovalec te strani v danem časovnem obdobju.

Povprečno število obiskov na obiskovalca:

Povprečno število obiskov na izbrani spletni strani, ki jih obiskovalec te strani ustvari v danem časovnem obdobju.

Spletni uporabniki (%):

V odstotkih izraženo razmerje med obiskovalci izbrane ciljne skupine, ki so obiskali dotično spletno stran in skupnim številom obiskovalcev izbrane spletne strani v danem časovnem obdobju.

Indeks podobnosti:

Razmerje med strukturo obiskovalcev v dani ciljni skupini na izbrani spletni strani in strukturo obiskovalcev v dani ciljni skupini na slovenskem spletnem trgu.

Prikazi (%)

V odstotkih izraženo razmerje med prikazi, ki jih je ustvarila izbrana ciljna skupina na dotični spletni strani in številom prikazov, ki so jih ustvarili vsi obiskovalci izbrane spletne strani v danem časovnem obdobju.

V primeru, ko ni podatkov:

- Podatek ni na voljo, saj se spletna stran v danem obdobju ni merila.

N/A - Ko ni moč zbrati zadostno velikega vzorca za izbrano ciljno skupino se podatki ne prikažejo. Da je analiza možna mora biti izpolnjen minimalni pogoj (n=80), kar pomeni, da je vsaj 80 spletnih uporabnikov moralo obiskati dotično spletno stran in hkrati na katerikoli spletni strani, ki sodeluje v meritvi MOSS izpolniti spletni vprašalnik MOSS.