



Spletno mesto: Siol.net

Izdajatelj:

Podjetje: TSmedia, d.o.o.

Naslov: Cigaletova ulica 15

Kraj: 1000 Ljubljana

Kontaktna oseba: Alen Savič

E-mail kontaktne osebe: alen.savic@tsmedia.si

Telefonska številka kontaktne osebe: 01/ 473 00 10

# CERTIFIKAT

Kratek opis medija:

Siol.net je digitalni medij, ki je dostopen na petih zaslonih: klasičnem spletnem, mobilnem, televizijskem, tabličnem ter na zunanjih digitalnih zaslonih. Bralcem nudi najbolj sveže in aktualne novice iz Slovenije in sveta, intervjuje, kolumne, odlične zgodbe iz sveta športa, avtomobilov in trendov. Medij bralcem ponuja številne funkcionalnosti, ki bralca v trenutku seznanijo z vsemi najpomembnejšimi novicami dneva (Aktualno, Iz minute v minuto, Pregled dneva, Urednikov izbor ...). Oglaševalcem so na voljo najnaprednejši oglašni formati, ki so skladni z mednarodno uveljavljenimi IAB standardi ter so umeščeni v spletno mesto tako, da sočasno zagotavljajo učinke za oglaševalce in niso moteči za uporabnike.

Komentar:

Obdobje merjenja: april 2019

## Dnevni promet (slovenski obiskovalci)

Obdobje	Prikazi	Doseg	Doseg (%)	Obiski	Povprečno število prikazov na obiskovalca	Povprečno število obiskov na obiskovalca
1.4.2019.	1 902 937	207 994	15,7%	433 848	9,1	2,1
2.4.2019.	1 935 452	224 776	16,9%	461 407	8,6	2,1
3.4.2019.	2 011 569	223 511	16,8%	468 905	9,0	2,1
4.4.2019.	1 960 301	217 998	16,4%	453 062	9,0	2,1
5.4.2019.	2 048 410	231 153	17,4%	474 775	8,9	2,1
6.4.2019.	1 507 666	201 096	15,1%	359 235	7,5	1,8
7.4.2019.	1 611 075	202 617	15,2%	371 341	8,0	1,8
8.4.2019.	2 020 371	219 644	16,5%	457 521	9,2	2,1
9.4.2019.	2 006 908	219 978	16,6%	460 857	9,1	2,1
10.4.2019.	1 966 355	220 986	16,6%	463 754	8,9	2,1
11.4.2019.	1 941 542	216 701	16,3%	430 597	9,0	2,0
12.4.2019.	1 783 004	200 934	15,1%	393 345	8,9	2,0
13.4.2019.	1 495 244	185 484	14,0%	332 033	8,1	1,8
14.4.2019.	1 732 517	218 440	16,4%	392 695	7,9	1,8
15.4.2019.	1 919 814	214 928	16,2%	429 224	8,9	2,0
16.4.2019.	1 920 809	209 014	15,7%	417 111	9,2	2,0
17.4.2019.	1 781 074	204 014	15,4%	401 217	8,7	2,0
18.4.2019.	1 777 111	200 647	15,1%	388 230	8,9	1,9
19.4.2019.	1 688 741	196 364	14,8%	376 852	8,6	1,9
20.4.2019.	1 320 861	169 583	12,8%	292 462	7,8	1,7
21.4.2019.	1 319 742	172 655	13,0%	299 778	7,6	1,7
22.4.2019.	1 454 114	185 993	14,0%	327 591	7,8	1,8
23.4.2019.	2 031 859	229 815	17,3%	454 221	8,8	2,0
24.4.2019.	1 823 057	210 957	15,9%	410 369	8,6	1,9
25.4.2019.	1 747 018	205 131	15,4%	400 874	8,5	2,0
26.4.2019.	1 668 259	197 762	14,9%	379 030	8,4	1,9
27.4.2019.	1 450 699	188 545	14,2%	325 407	7,7	1,7
28.4.2019.	1 536 035	189 950	14,3%	339 742	8,1	1,8
29.4.2019.	1 658 567	193 001	14,5%	374 626	8,6	1,9
30.4.2019.	1 481 604	175 392	13,2%	335 252	8,4	1,9

## Tedenski promet (slovenski obiskovalci)

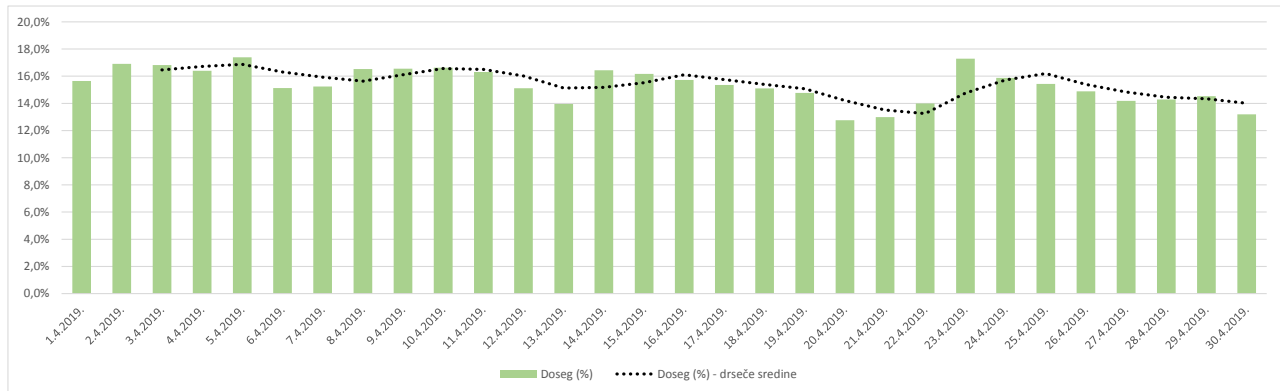
Obdobje	Prikazi	Doseg	Doseg (%)	Obiski	Povprečno število prikazov na obiskovalca	Povprečno število obiskov na obiskovalca
1.4.2019. - 7.4.2019.	12 977 272	429 217	32,3%	3 022 592	30,2	7,0
8.4.2019. - 14.4.2019.	12 945 763	415 368	31,3%	2 930 889	31,2	7,1
15.4.2019. - 21.4.2019.	11 727 985	406 396	30,6%	2 604 788	28,9	6,4
22.4.2019. - 28.4.2019.	11 710 931	425 396	32,0%	2 637 227	27,5	6,2
29.4.2019. - 30.4.2019.	3 140 155	265 847	20,0%	709 875	11,8	2,7

## Mesečni promet (slovenski obiskovalci)

Obdobje	Prikazi	Doseg	Doseg (%)	Obiski	Povprečno število prikazov na obiskovalca	Povprečno število obiskov na obiskovalca
1.4.2019. - 30.4.2019.	52 502 907	623 038	46,9%	11 906 150	84,3	19,1

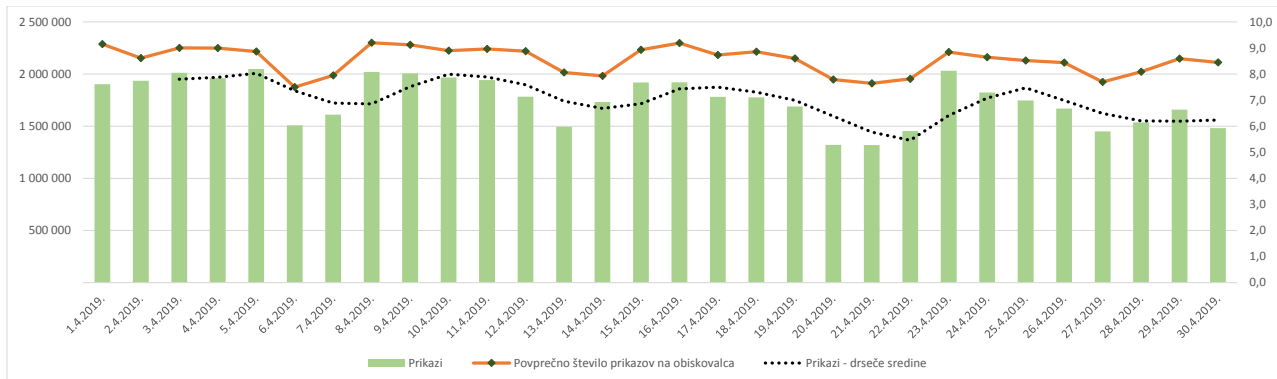
## Demografski profil slovenskih obiskovalcev

Spremenljivka		Spletni uporabniki (%)	Indeks podobnosti	Prikazi (%)
Izobrazba	osnovna šola ali manj	13,8%	94	6,8%
	triletna šola	13,3%	100	9,6%
	štiriletna srednja šola	41,1%	98	42,4%
	višja, visoka šola, univerza ali več	31,0%	107	40,5%
	ne želim odgovoriti	0,8%	86	0,7%
Povprečni mesečni neto dohodek	nimam dohodka	10,3%	93	5,2%
	Manj kot 400 EUR	9,5%	89	6,5%
	od 400 do 800 EUR	23,8%	98	17,8%
	od 800 do 1200 EUR	26,2%	101	26,1%
	od 1200 do 1500 EUR	9,5%	107	16,7%
	od 1500 do 1800 EUR	5,3%	112	6,4%
	nad 1800 EUR	7,0%	117	12,4%
	ne želim odgovoriti	8,4%	99	8,9%
Regija	Pomurska	5,4%	92	4,4%
	Podravska	14,4%	92	10,2%
	Koroška	3,4%	92	1,8%
	Savinjska	12,5%	96	14,7%
	Zasavska	2,3%	101	1,9%
	Spodnje-posavska	3,3%	102	2,6%
	JV Slovenija	6,3%	95	5,2%
	Osrednjėslovenska	29,1%	108	36,9%
	Gorenjska	10,7%	106	11,0%
	Notranjsko-kraška	2,1%	101	1,4%
Spol	moški	50,7%	104	58,4%
	ženski	49,3%	97	41,6%
Starost	od 10 do 17 let	3,5%	101	1,3%
	od 18 do 24 let	11,4%	87	5,8%
	od 25 do 29 let	8,7%	94	9,1%
	od 30 do 39 let	23,1%	98	20,3%
	od 40 do 49 let	23,5%	104	24,5%
	od 50 do 59 let	17,2%	105	23,6%
Zaposlitveni status	od 60 do 75 let	12,3%	107	14,4%
	zaposlen v javnem sektorju	14,7%	103	15,0%
	zaposlen v podjetju	40,1%	100	44,1%
	samozaposlen	9,4%	107	14,0%
	brezposeln	7,1%	99	4,1%
	upokojenec	11,7%	109	14,3%
	dijak	6,5%	93	1,7%
študent	9,5%	89	6,3%	
ne želim odgovoriti	1,0%	90	0,5%	



### Opomba:

**Drseče sredine** Drseča povprečja treh zaporednih dni, nam omogočajo analizo trenda. Izračunamo ga tako, da seštejemo vrednosti treh zaporednih dni in jih delimo s tri, vsaka drseča sredina je na desni strani intervalne dolžine tri dni.

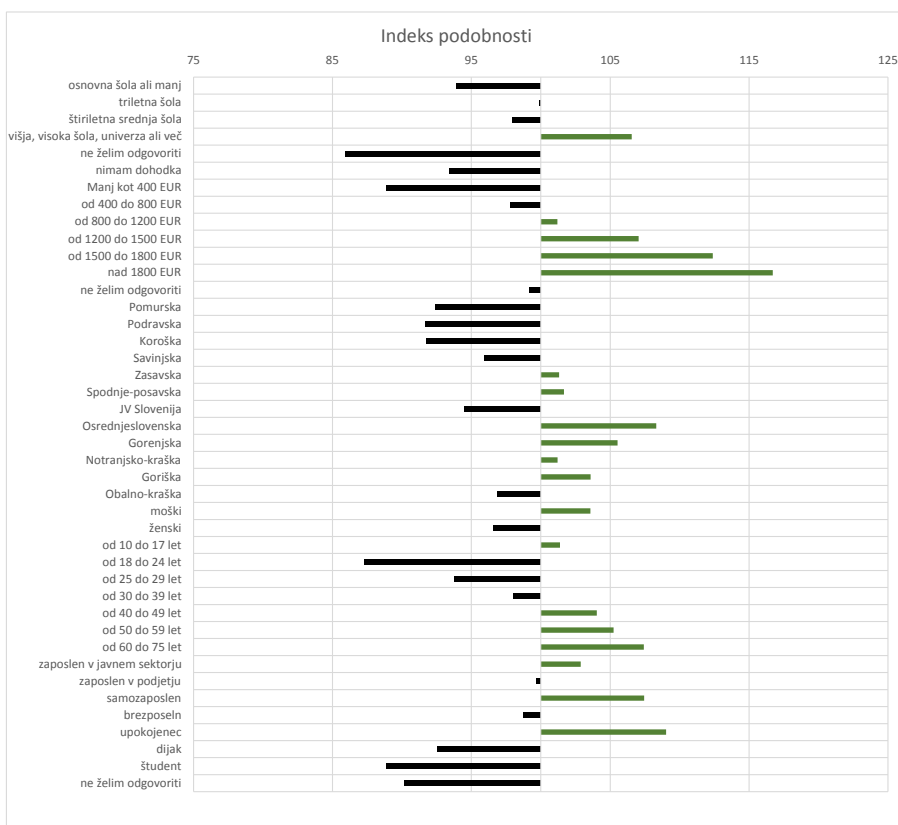


**Opomba:**

**Leva stran grafa** Prikazuje prikaze, ki so jih opravili slovenski obiskovalci

**Desna stran grafa** Prikazuje povprečno število prikazov na slovenskega obiskovalca

**Drseče sredine** Drseča povprečja treh zaporednih dni, nam omogočajo analizo trenda. Izračunamo ga tako, da seštejemo vrednosti treh zaporednih dni in jih delimo s tri, vsaka drseča sredina je na desni strani intervala dolžine tri.



**Opomba:**

**Affinity indeks**

Affinity indeks predstavlja razmerje med strukturo obiskovalcev v dani ciljni skupini na izbrani spletni strani in strukturo obiskovalcev v dani ciljni skupini na slovenskem spletnem trgu. Graf prikazuje odstopanje demografske strukture obiskovalcev izbrane spletne strani, glede na celotno spletno populacijo v SI oveniji.

**Legenda in opombe:****Opis merjenja MOSS:**

MOSS certifikat se nanaša na obdobje od 1.4. do 30.4.2019. V tem času je potekalo merjenje MOSS, ki je obsegalo tehnično meritev, telefonsko anketo in spletno pop-up anketo.

**Predstavitev medija:**

Spletno mesto, podatki o izdajatelju in kratek opis medija so informacije, ki so jih posredovali pristopniki.

**Doseg strani:**

Valuta je izmerjeni slovenski doseg spletne strani v obdobju od 1.4. do 30.4.2019. Doseg pove, koliko različnih oseb iz slovenskih IP števil je v obdobju meritve obiskalo izbrano spletno stran. Doseg je izračunan s tehnično meritvijo in korigiran s podatkom o velikosti slovenske spletne populacije pridobljene s telefonsko anketo.

**Doseg (%):**

V odstotku izražena razmerje med številom obiskovalcev (obiskovalcev iz različnih Slovenskih IP naslovov), ki so v izbranem obdobju vsaj enkrat obiskali posamezno spletno stran, ter skupnim številom Slovenskih spletnih uporabnikov v izbranem časovnem obdobju. Število spletnih uporabnikov v Sloveniji se pridobiva s telefonsko anketo.

**Prikaz:**

Prikaz je dogodek med katerim si obiskovalec ogleduje spletno stran.

**Obisk:**

Obisk je niz neprekinjenih prikazov, ki med dvema prikazoma ni bil prekinjen za več kot 30 minut ali zaprt z brskalnikom.

**Povprečno število prikazov na obiskovalca:**

Povprečno število prikazov na izbrani spletni strani, ki jih ustvari obiskovalec te strani v danem časovnem obdobju.

**Povprečno število obiskov na obiskovalca:**

Povprečno število obiskov na izbrani spletni strani, ki jih obiskovalec te strani ustvari v danem časovnem obdobju.

**Spletni uporabniki (%):**

V odstotkih izraženo razmerje med obiskovalci izbrane ciljne skupine, ki so obiskali dotično spletno stran in skupnim številom obiskovalcev izbrane spletne strani v danem časovnem obdobju.

**Indeks podobnosti:**

Razmerje med strukturo obiskovalcev v dani ciljni skupini na izbrani spletni strani in strukturo obiskovalcev v dani ciljni skupini na slovenskem spletnem trgu.

**Prikazi (%)**

V odstotkih izraženo razmerje med prikazi, ki jih je ustvarila izbrana ciljna skupina na dotični spletni strani in številom prikazov, ki so jih ustvarili vsi obiskovalci izbrane spletne strani v danem časovnem obdobju.

**V primeru, ko ni podatkov:**

- Podatek ni na voljo, saj se spletna stran v danem obdobju ni merila.

N/A - Ko ni moč zbrati zadostno velikega vzorca za izbrano ciljno skupino se podatki ne prikažejo. Da je analiza možna mora biti izpolnjen minimalni pogoj (n=80), kar pomeni, da je vsaj 80 spletnih uporabnikov moralo obiskati dotično spletno stran in hkrati na katerikoli spletni strani, ki sodeluje v meritvi MOSS izpolniti spletni vprašalnik MOSS.