



Spletno mesto: Najdi.si

Izdajatelj:

Podjetje: TSmedia, d.o.o.

Naslov: Cigaletova ulica 15

Kraj: 1000 Ljubljana

Kontaktna oseba: Alen Savič

E-mail kontaktne osebe: alen.savic@tsmedia.si

Telefonska številka kontaktne osebe: 01/ 473 00 10

CERTIFIKAT

Kratek opis medija:

Najdi.si že dolgo ni več klasični lokalni spletni iskalnik, temveč prava vstopna točka v slovenski splet. Brskate lahko po spletu, med novicami iz več kot 130 slovenskih virov, recepti, dogodki in preostalimi koristnimi informacijami. S preglednim, interaktivnim zemljevidom preprosto načrtujete svojo pot in pridobite ključne prometne informacije, s slovarji petih svetovnih jezikov pa se nikoli ne znajdete v prevajalski zagati. Hkrati je najdi.si tudi idealno mesto za oglaševalce, saj omogoča popolno oglaševalsko storitev, kar tri četrtine njegovih uporabnikov pa poizveduje po najrazličnejših izdelkih in storitvah.

Komentar:

Obdobje merjenja: april 2019

Dnevni promet (slovenski obiskovalci)

Obdobje	Prikazi	Doseg	Doseg (%)	Obiski	Povprečno število prikazov na obiskovalca	Povprečno število obiskov na obiskovalca
1.4.2019.	276 926	58 367	4,4%	78 967	4,7	1,4
2.4.2019.	272 031	57 207	4,3%	76 552	4,8	1,3
3.4.2019.	282 855	59 171	4,5%	79 616	4,8	1,3
4.4.2019.	284 139	58 144	4,4%	78 224	4,9	1,3
5.4.2019.	305 473	59 422	4,5%	82 005	5,1	1,4
6.4.2019.	200 974	36 998	2,8%	52 952	5,4	1,4
7.4.2019.	218 840	40 877	3,1%	58 579	5,4	1,4
8.4.2019.	306 733	65 122	4,9%	87 064	4,7	1,3
9.4.2019.	289 863	59 984	4,5%	81 056	4,8	1,4
10.4.2019.	295 228	60 382	4,5%	82 465	4,9	1,4
11.4.2019.	296 545	59 519	4,5%	81 996	5,0	1,4
12.4.2019.	280 832	53 895	4,1%	74 865	5,2	1,4
13.4.2019.	206 711	35 633	2,7%	52 186	5,8	1,5
14.4.2019.	243 597	41 883	3,2%	62 131	5,8	1,5
15.4.2019.	295 448	59 532	4,5%	83 249	5,0	1,4
16.4.2019.	275 754	54 519	4,1%	73 361	5,1	1,3
17.4.2019.	265 623	52 408	3,9%	70 976	5,1	1,4
18.4.2019.	260 384	51 722	3,9%	70 267	5,0	1,4
19.4.2019.	238 147	45 792	3,4%	62 938	5,2	1,4
20.4.2019.	169 115	28 854	2,2%	42 813	5,9	1,5
21.4.2019.	179 087	31 181	2,3%	46 555	5,7	1,5
22.4.2019.	206 506	37 085	2,8%	54 280	5,6	1,5
23.4.2019.	320 144	65 414	4,9%	88 276	4,9	1,3
24.4.2019.	289 947	57 893	4,4%	78 258	5,0	1,4
25.4.2019.	263 100	52 108	3,9%	70 279	5,0	1,3
26.4.2019.	246 579	49 572	3,7%	67 820	5,0	1,4
27.4.2019.	190 798	32 478	2,4%	49 071	5,9	1,5
28.4.2019.	218 469	37 237	2,8%	55 351	5,9	1,5
29.4.2019.	257 458	50 918	3,8%	71 849	5,1	1,4
30.4.2019.	232 142	43 254	3,3%	62 585	5,4	1,4

Tedenski promet (slovenski obiskovalci)

Obdobje	Prikazi	Doseg	Doseg (%)	Obiski	Povprečno število prikazov na obiskovalca	Povprečno število obiskov na obiskovalca
1.4.2019. - 7.4.2019.	1 841 275	163 477	12,3%	506 950	11,3	3,1
8.4.2019. - 14.4.2019.	1 919 530	163 969	12,3%	521 825	11,7	3,2
15.4.2019. - 21.4.2019.	1 683 569	141 088	10,6%	450 218	11,9	3,2
22.4.2019. - 28.4.2019.	1 735 568	145 156	10,9%	463 353	12,0	3,2
29.4.2019. - 30.4.2019.	489 599	73 910	5,6%	134 430	6,6	1,8

Mesečni promet (slovenski obiskovalci)

Obdobje	Prikazi	Doseg	Doseg (%)	Obiski	Povprečno število prikazov na obiskovalca	Povprečno število obiskov na obiskovalca
1.4.2019. - 30.4.2019.	7 669 505	319 363	24,0%	2 076 751	24,0	6,5

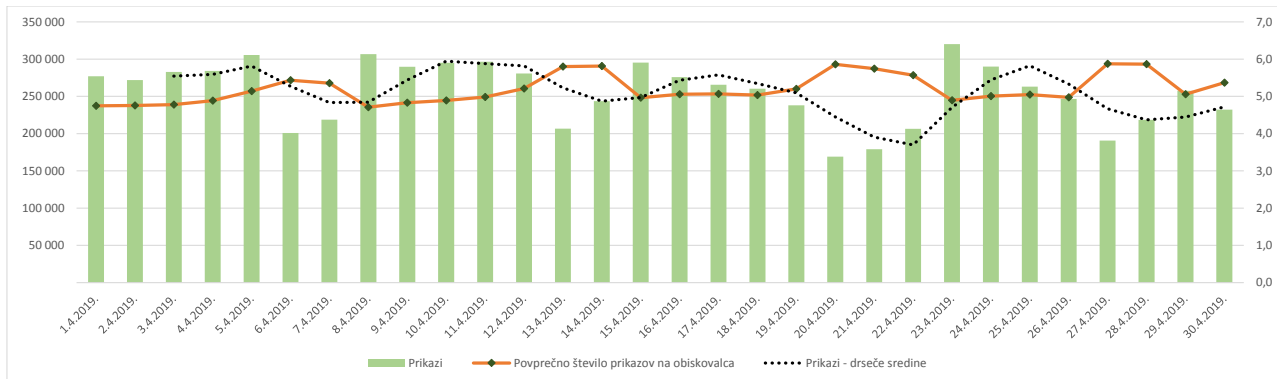
Demografski profil slovenskih obiskovalcev

Spremenljivka		Spletni uporabniki (%)	Indeks podobnosti	Prikazi (%)
Izobrazba	osnovna šola ali manj	16,1%	110	12,1%
	triletna šola	14,4%	108	15,4%
	štiriletna srednja šola	42,0%	100	44,4%
	višja, visoka šola, univerza ali več	26,7%	92	27,5%
	ne želim odgovoriti	0,8%	81	0,6%
Povprečni mesečni neto dohodek	nimam dohodka	9,4%	85	6,0%
	Manj kot 400 EUR	9,0%	84	3,4%
	od 400 do 800 EUR	28,2%	116	30,2%
	od 800 do 1200 EUR	26,2%	101	27,5%
	od 1200 do 1500 EUR	8,9%	100	7,7%
	od 1500 do 1800 EUR	4,4%	93	5,4%
	nad 1800 EUR	4,9%	83	6,2%
	ne želim odgovoriti	9,0%	105	13,5%
Regija	Pomurska	6,0%	103	5,4%
	Podravska	14,8%	94	11,9%
	Koroška	3,6%	97	1,7%
	Savinjska	13,0%	100	12,5%
	Zasavska	2,5%	109	3,6%
	Spodnje-posavska	3,7%	115	5,4%
	JV Slovenija	6,8%	102	4,2%
	Osrednjeloslovenska	25,7%	96	28,0%
	Gorenjska	10,6%	105	13,6%
	Notranjsko-kraška	2,2%	105	0,9%
	Goriška	6,1%	105	7,9%
	Obalno-kraška	5,1%	106	5,1%
Spol	moški	47,8%	98	49,2%
	ženski	52,2%	102	50,8%
Starost	od 10 do 17 let	3,5%	100	0,6%
	od 18 do 24 let	9,7%	75	5,4%
	od 25 do 29 let	6,6%	72	1,4%
	od 30 do 39 let	19,9%	85	8,4%
	od 40 do 49 let	22,4%	99	14,6%
	od 50 do 59 let	20,4%	124	28,0%
	od 60 do 75 let	16,7%	147	39,5%
Zaposlitveni status	zaposlen v javnem sektorju	15,1%	106	18,2%
	zaposlen v podjetju	38,4%	95	25,7%
	samozaposlen	8,7%	100	10,9%
	brezposeln	7,8%	108	6,3%
	upokojenec	15,9%	148	31,9%
	dijak	5,5%	78	2,8%
	študent	7,3%	69	3,1%
	ne želim odgovoriti	1,2%	108	1,2%



Opomba:

Drseče sredine Drseča povprečja treh zaporednih dni, nam omogočajo analizo trenda. Izračunamo ga tako, da seštejemo vrednosti treh zaporednih dni in jih delimo s tri, vsaka drseča sredina je na desni strani intervalne dolžine tri.

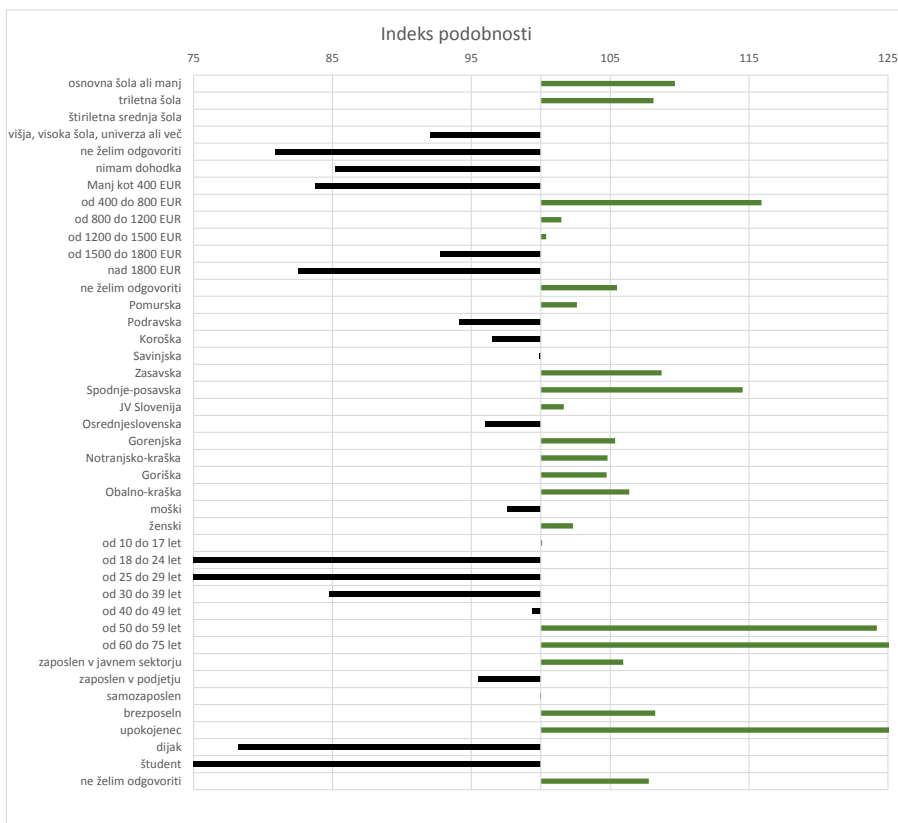


Opomba:

Leva stran grafa Prikazuje prikaze, ki so jih opravili slovenski obiskovalci

Desna stran grafa Prikazuje povprečno število prikazov na slovenskega obiskovalca

Drseče sredine Drseča povprečja treh zaporednih dni, nam omogočajo analizo trenda. Izračunamo ga tako, da seštejemo vrednosti treh zaporednih dni in jih delimo s tri, vsaka drseča sredina je na desni strani intervala dolžine tri.



Opomba:

Affinity indeks

Affinity indeks predstavlja razmerje med strukturo obiskovalcev v dani ciljni skupini na izbrani spletni strani in strukturo obiskovalcev v dani ciljni skupini na slovenskem spletnem trgu.

Graf prikazuje odstopanje demografske strukture obiskovalcev izbrane spletne strani, glede na celotno spletno populacijo v SI oveniji.

Legenda in opombe:**Opis merjenja MOSS:**

MOSS certifikat se nanaša na obdobje od 1.4. do 30.4.2019. V tem času je potekalo merjenje MOSS, ki je obsegalo tehnično meritev, telefonsko anketo in spletno pop-up anketo.

Predstavitev medija:

Spletno mesto, podatki o izdajatelju in kratek opis medija so informacije, ki so jih posredovali pristopniki.

Doseg strani:

Valuta je izmerjeni slovenski doseg spletne strani v obdobju od 1.4. do 30.4.2019. Doseg pove, koliko različnih oseb iz slovenskih IP števil je v obdobju meritve obiskalo izbrano spletno stran. Doseg je izračunan s tehnično meritvijo in korigiran s podatkom o velikosti slovenske spletne populacije pridobljene s telefonsko anketo.

Doseg (%):

V odstotku izražena razmerje med številom obiskovalcev (obiskovalcev iz različnih Slovenskih IP naslovov), ki so v izbranem obdobju vsaj enkrat obiskali posamezno spletno stran, ter skupnim številom Slovenskih spletnih uporabnikov v izbranem časovnem obdobju. Število spletnih uporabnikov v Sloveniji se pridobiva s telefonsko anketo.

Prikaz:

Prikaz je dogodek med katerim si obiskovalec ogleduje spletno stran.

Obisk:

Obisk je niz neprekinjenih prikazov, ki med dvema prikazoma ni bil prekinjen za več kot 30 minut ali zaprt z brskalnikom.

Povprečno število prikazov na obiskovalca:

Povprečno število prikazov na izbrani spletni strani, ki jih ustvari obiskovalec te strani v danem časovnem obdobju.

Povprečno število obiskov na obiskovalca:

Povprečno število obiskov na izbrani spletni strani, ki jih obiskovalec te strani ustvari v danem časovnem obdobju.

Spletni uporabniki (%):

V odstotkih izraženo razmerje med obiskovalci izbrane ciljne skupine, ki so obiskali dotično spletno stran in skupnim številom obiskovalcev izbrane spletne strani v danem časovnem obdobju.

Indeks podobnosti:

Razmerje med strukturo obiskovalcev v dani ciljni skupini na izbrani spletni strani in strukturo obiskovalcev v dani ciljni skupini na slovenskem spletnem trgu.

Prikazi (%)

V odstotkih izraženo razmerje med prikazi, ki jih je ustvarila izbrana ciljna skupina na dotični spletni strani in številom prikazov, ki so jih ustvarili vsi obiskovalci izbrane spletne strani v danem časovnem obdobju.

V primeru, ko ni podatkov:

- Podatek ni na voljo, saj se spletna stran v danem obdobju ni merila.

N/A - Ko ni moč zbrati zadostno velikega vzorca za izbrano ciljno skupino se podatki ne prikažejo. Da je analiza možna mora biti izpolnjen minimalni pogoj (n=80), kar pomeni, da je vsaj 80 spletnih uporabnikov moralo obiskati dotično spletno stran in hkrati na katerikoli spletni strani, ki sodeluje v meritvi MOSS izpolniti spletni vprašalnik MOSS.