



Spletno mesto: Itis.si

Izdajatelj:

Podjetje: TSmedia, d.o.o.

Naslov: Cigaletova ulica 15

Kraj: 1000 Ljubljana

Kontaktna oseba: Alen Savič

E-mail kontaktne osebe: alen.savic@tsmedia.si

Telefonska številka kontaktne osebe: 01/ 473 00 10

CERTIFIKAT

Kratek opis medija:

Telefonski imenik Slovenije je že dolga leta sinonim za najnatančnejše podatke o telefonskih številkah vseh operaterjev, naslovih in dejavnostih, s katerimi se ukvarja določeno podjetje. Z naprednim iskanjem po edinih pravih rumenih straneh v Sloveniji hitro najdete pravega ponudnika, s pomočjo interaktivnega zemljevida pa ga preprosto obiščete. Itis.si vam omogoča tudi iskanje po številki za pravne in fizične osebe. Za posebno izpostavitev v TIS-u se vsako leto odločijo tako velika kot srednja in mala podjetja.

Komentar:

Obdobje merjenja: april 2019

Dnevni promet (slovenski obiskovalci)

Obdobje	Prikazi	Doseg	Doseg (%)	Obiski	Povprečno število prikazov na obiskovalca	Povprečno število obiskov na obiskovalca
1.4.2019.	62 846	25 465	1,9%	27 660	2,5	1,1
2.4.2019.	61 657	23 981	1,8%	25 984	2,6	1,1
3.4.2019.	64 426	24 819	1,9%	26 914	2,6	1,1
4.4.2019.	66 670	24 830	1,9%	26 957	2,7	1,1
5.4.2019.	60 092	23 718	1,8%	25 708	2,5	1,1
6.4.2019.	33 149	13 367	1,0%	15 013	2,5	1,1
7.4.2019.	33 242	13 261	1,0%	14 517	2,5	1,1
8.4.2019.	72 181	27 643	2,1%	29 974	2,6	1,1
9.4.2019.	66 334	25 004	1,9%	27 129	2,7	1,1
10.4.2019.	64 537	25 167	1,9%	27 267	2,6	1,1
11.4.2019.	65 546	24 670	1,9%	26 744	2,7	1,1
12.4.2019.	59 885	22 350	1,7%	24 283	2,7	1,1
13.4.2019.	34 371	12 762	1,0%	14 480	2,7	1,1
14.4.2019.	35 074	13 341	1,0%	14 513	2,6	1,1
15.4.2019.	68 282	26 154	2,0%	28 503	2,6	1,1
16.4.2019.	65 994	24 112	1,8%	26 194	2,7	1,1
17.4.2019.	63 939	23 478	1,8%	25 582	2,7	1,1
18.4.2019.	58 695	22 538	1,7%	24 550	2,6	1,1
19.4.2019.	50 348	19 755	1,5%	21 543	2,5	1,1
20.4.2019.	25 427	10 146	0,8%	11 661	2,5	1,1
21.4.2019.	24 681	9 158	0,7%	10 558	2,7	1,2
22.4.2019.	29 887	11 112	0,8%	12 508	2,7	1,1
23.4.2019.	70 911	26 796	2,0%	29 165	2,6	1,1
24.4.2019.	65 065	25 597	1,9%	27 741	2,5	1,1
25.4.2019.	59 025	22 559	1,7%	24 463	2,6	1,1
26.4.2019.	51 868	20 727	1,6%	22 591	2,5	1,1
27.4.2019.	28 230	10 438	0,8%	12 185	2,7	1,2
28.4.2019.	31 525	11 538	0,9%	12 961	2,7	1,1
29.4.2019.	57 787	22 709	1,7%	24 814	2,5	1,1
30.4.2019.	44 597	18 267	1,4%	19 996	2,4	1,1

Tedenski promet (slovenski obiskovalci)

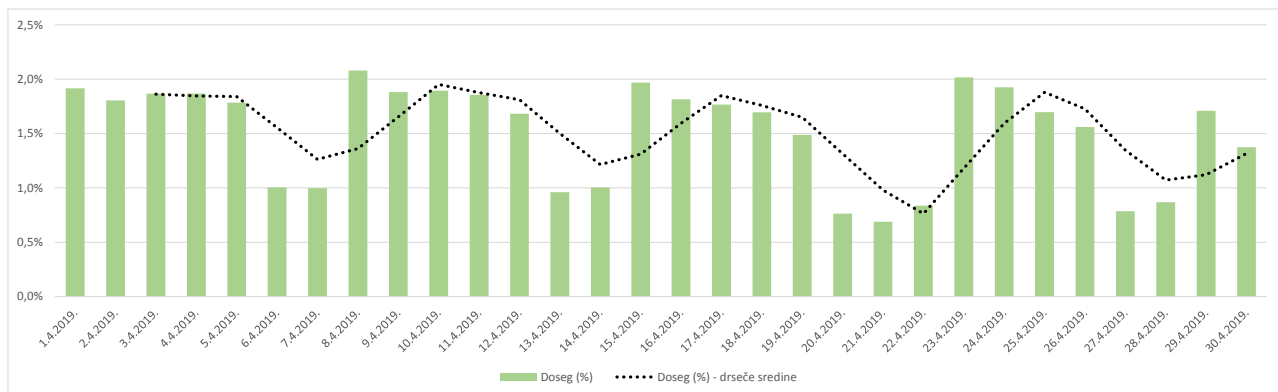
Obdobje	Prikazi	Doseg	Doseg (%)	Obiski	Povprečno število prikazov na obiskovalca	Povprečno število obiskov na obiskovalca
1.4.2019. - 7.4.2019.	382 119	103 456	7,8%	162 621	3,7	1,6
8.4.2019. - 14.4.2019.	397 995	103 820	7,8%	164 389	3,8	1,6
15.4.2019. - 21.4.2019.	357 533	91 673	6,9%	148 366	3,9	1,6
22.4.2019. - 28.4.2019.	336 643	88 807	6,7%	141 638	3,8	1,6
29.4.2019. - 30.4.2019.	102 426	41 098	3,1%	44 804	2,5	1,1

Mesečni promet (slovenski obiskovalci)

Obdobje	Prikazi	Doseg	Doseg (%)	Obiski	Povprečno število prikazov na obiskovalca	Povprečno število obiskov na obiskovalca
1.4.2019. - 30.4.2019.	1 576 719	237 219	17,9%	661 785	6,6	2,8

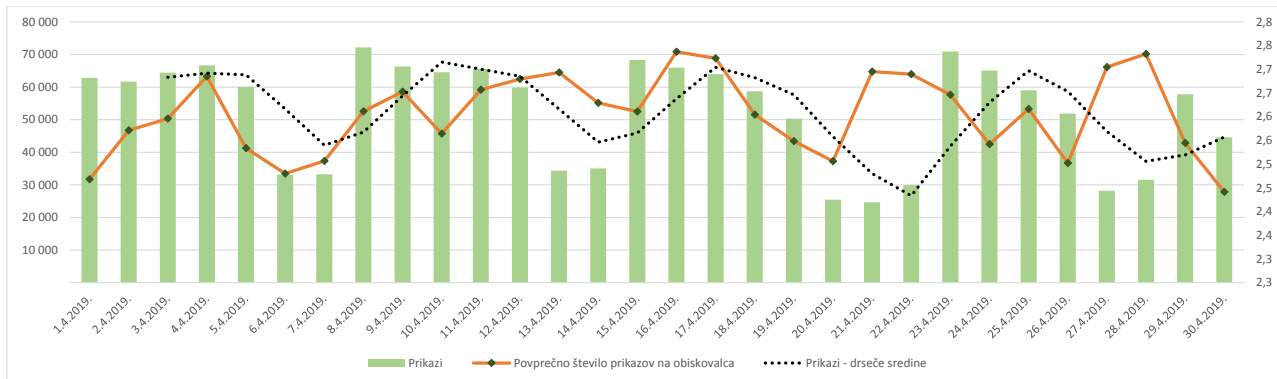
Demografski profil slovenskih obiskovalcev

Spremenljivka		Spletni uporabniki (%)	Indeks podobnosti	Prikazi (%)
Izobrazba	osnovna šola ali manj	13,2%	90	14,6%
	triletna šola	13,6%	102	13,2%
	štiriletna srednja šola	42,7%	102	41,9%
	višja, visoka šola, univerza ali več	29,6%	102	29,5%
	ne želim odgovoriti	0,8%	86	0,7%
Povprečni mesečni neto dohodek	nimam dohodka	9,4%	85	8,3%
	Manj kot 400 EUR	10,1%	95	13,7%
	od 400 do 800 EUR	25,5%	105	25,7%
	od 800 do 1200 EUR	27,0%	104	29,0%
	od 1200 do 1500 EUR	9,4%	107	7,5%
	od 1500 do 1800 EUR	5,0%	105	4,2%
	nad 1800 EUR	5,1%	85	3,4%
	ne želim odgovoriti	8,4%	99	8,3%
	Regija	Pomurska	6,5%	111
Podravska		16,1%	103	15,0%
Koroška		3,7%	101	2,5%
Savinjska		12,6%	96	14,0%
Zasavska		2,7%	117	1,8%
Spodnje-posavska		4,4%	136	5,6%
JV Slovenija		6,4%	96	7,8%
Osrednjeslovenska		24,8%	93	25,8%
Gorenjska		9,9%	98	8,1%
Notranjsko-kraška		2,2%	107	1,6%
Goriška		6,4%	111	5,3%
Obalno-kraška		4,3%	89	3,8%
Spol		moški	47,1%	96
	ženski	52,9%	104	52,2%
Starost	od 10 do 17 let	2,7%	79	1,4%
	od 18 do 24 let	9,8%	75	9,2%
	od 25 do 29 let	7,9%	86	6,4%
	od 30 do 39 let	22,4%	95	26,5%
	od 40 do 49 let	22,7%	101	18,7%
	od 50 do 59 let	19,3%	118	19,0%
	od 60 do 75 let	14,7%	129	18,4%
Zaposlitveni status	zaposlen v javnem sektorju	14,5%	102	12,1%
	zaposlen v podjetju	39,7%	99	40,6%
	samozaposlen	9,6%	110	10,8%
	brezposeln	8,1%	113	10,3%
	upokojenec	13,8%	128	15,4%
	dijak	5,3%	76	3,9%
	študent	7,7%	72	5,9%
	ne želim odgovoriti	1,3%	113	1,0%



Opomba:

Drseče sredine Drseča povprečja treh zaporednih dni, nam omogočajo analizo trenda. Izračunamo ga tako, da seštejemo vrednosti treh zaporednih dni in jih delimo s tri, vsaka drseča sredina je na desni strani intervalne dolžine tri.

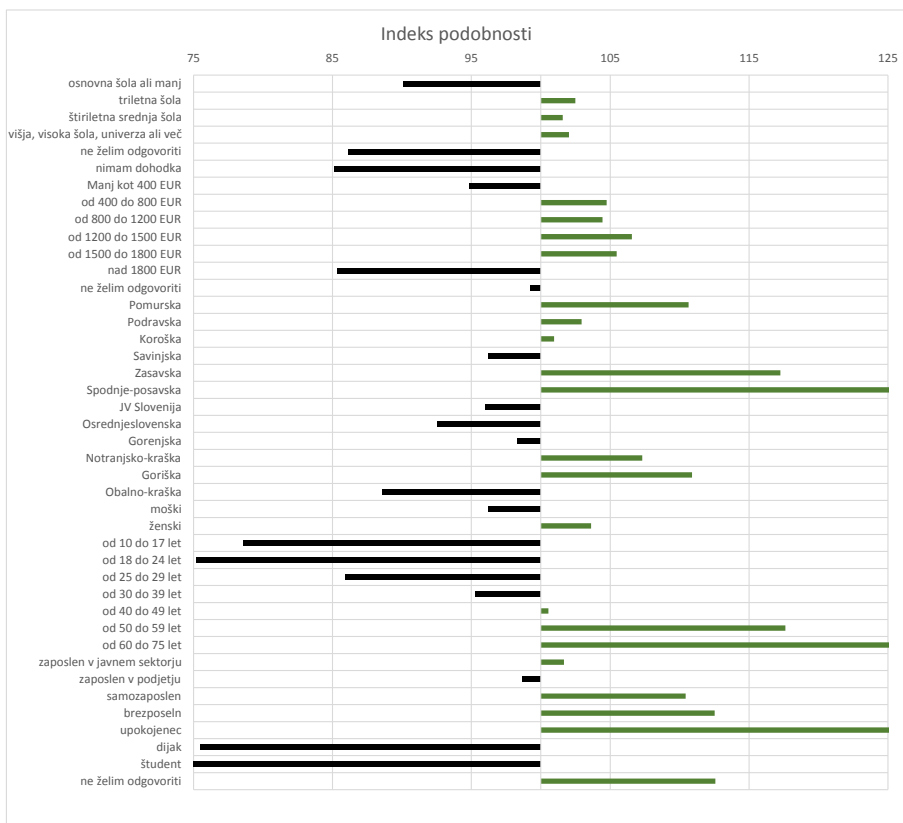


Opomba:

Leva stran grafa Prikazuje prikaze, ki so jih opravili slovenski obiskovalci

Desna stran grafa Prikazuje povprečno število prikazov na slovenskega obiskovalca

Drseče sredine Drseča povprečja treh zaporednih dni, nam omogočajo analizo trenda. Izračunamo ga tako, da seštejemo vrednosti treh zaporednih dni in jih delimo s tri, vsaka drseča sredina je na desni strani intervala dolžine tri.



Opomba:

Affinity indeks

Affinity indeks predstavlja razmerje med strukturo obiskovalcev v dani ciljni skupini na izbrani spletni strani in strukturo obiskovalcev v dani ciljni skupini na slovenskem spletnem trgu. Graf prikazuje odstopanje demografske strukture obiskovalcev izbrane spletne strani, glede na celotno spletno populacijo v SI oveniji.

Legenda in opombe:**Opis merjenja MOSS:**

MOSS certifikat se nanaša na obdobje od 1.4. do 30.4.2019. V tem času je potekalo merjenje MOSS, ki je obsegalo tehnično meritev, telefonsko anketo in spletno pop-up anketo.

Predstavitev medija:

Spletno mesto, podatki o izdajatelju in kratek opis medija so informacije, ki so jih posredovali pristopniki.

Doseg strani:

Valuta je izmerjeni slovenski doseg spletne strani v obdobju od 1.4. do 30.4.2019. Doseg pove, koliko različnih oseb iz slovenskih IP števil je v obdobju meritve obiskalo izbrano spletno stran. Doseg je izračunan s tehnično meritvijo in korigiran s podatkom o velikosti slovenske spletne populacije pridobljene s telefonsko anketo.

Doseg (%):

V odstotku izražena razmerje med številom obiskovalcev (obiskovalcev iz različnih Slovenskih IP naslovov), ki so v izbranem obdobju vsaj enkrat obiskali posamezno spletno stran, ter skupnim številom Slovenskih spletnih uporabnikov v izbranem časovnem obdobju. Število spletnih uporabnikov v Sloveniji se pridobiva s telefonsko anketo.

Prikaz:

Prikaz je dogodek med katerim si obiskovalec ogleduje spletno stran.

Obisk:

Obisk je niz neprekinjenih prikazov, ki med dvema prikazoma ni bil prekinjen za več kot 30 minut ali zaprt z brskalnikom.

Povprečno število prikazov na obiskovalca:

Povprečno število prikazov na izbrani spletni strani, ki jih ustvari obiskovalec te strani v danem časovnem obdobju.

Povprečno število obiskov na obiskovalca:

Povprečno število obiskov na izbrani spletni strani, ki jih obiskovalec te strani ustvari v danem časovnem obdobju.

Spletni uporabniki (%):

V odstotkih izraženo razmerje med obiskovalci izbrane ciljne skupine, ki so obiskali dotično spletno stran in skupnim številom obiskovalcev izbrane spletne strani v danem časovnem obdobju.

Indeks podobnosti:

Razmerje med strukturo obiskovalcev v dani ciljni skupini na izbrani spletni strani in strukturo obiskovalcev v dani ciljni skupini na slovenskem spletnem trgu.

Prikazi (%)

V odstotkih izraženo razmerje med prikazi, ki jih je ustvarila izbrana ciljna skupina na dotični spletni strani in številom prikazov, ki so jih ustvarili vsi obiskovalci izbrane spletne strani v danem časovnem obdobju.

V primeru, ko ni podatkov:

- Podatek ni na voljo, saj se spletna stran v danem obdobju ni merila.

N/A - Ko ni moč zbrati zadostno velikega vzorca za izbrano ciljno skupino se podatki ne prikažejo. Da je analiza možna mora biti izpolnjen minimalni pogoj (n=80), kar pomeni, da je vsaj 80 spletnih uporabnikov moralo obiskati dotično spletno stran in hkrati na katerikoli spletni strani, ki sodeluje v meritvi MOSS izpolniti spletni vprašalnik MOSS.