



Spletno mesto: Bizi.si

Izdajatelj:

Podjetje: TSmedia, d.o.o.

Naslov: Cigaletova ulica 15

Kraj: 1000 Ljubljana

Kontaktna oseba: Alen Savič

E-mail kontaktne osebe: alen.savic@tsmedia.si

Telefonska številka kontaktne osebe: 01/ 473 00 10

# CERTIFIKAT

## Kratek opis medija:

Poslovni asistent bizi.si vam nudi najnovejše finančne in poslovne podatke za 180 tisoč slovenskih pravnih oseb. S svojimi naprednimi funkcijami vam omogoča iskanje kontaktnih podatkov pravnih oseb, pregled njihovih poslovnih podatkov, letnih poročil in finančnih izkazov, istočasno pa lahko izveste tudi, kolikšna je vrednost njihove delnice in kaj o njih pišejo mediji. Pridobite lahko tudi dnevno sveže informacije o neplačnikih, blokadah TRR-jev, objavah stečajev, narokih, insolventnosti postopkih, likvidni sposobnosti in bonitetni oceni podjetij.

## Komentar:

Obdobje merjenja: april 2019

## Dnevni promet (slovenski obiskovalci)

Obdobje	Prikazi	Doseg	Doseg (%)	Obiski	Povprečno število prikazov na obiskovalca	Povprečno število obiskov na obiskovalca
1.4.2019.	86 943	34 593	2,6%	37 409	2,5	1,1
2.4.2019.	85 530	33 959	2,6%	36 783	2,5	1,1
3.4.2019.	87 429	35 194	2,6%	38 163	2,5	1,1
4.4.2019.	94 165	36 699	2,8%	39 520	2,6	1,1
5.4.2019.	83 061	32 702	2,5%	35 355	2,5	1,1
6.4.2019.	30 801	14 175	1,1%	15 401	2,2	1,1
7.4.2019.	32 062	15 299	1,2%	15 984	2,1	1,0
8.4.2019.	93 684	37 550	2,8%	40 565	2,5	1,1
9.4.2019.	88 686	35 309	2,7%	38 167	2,5	1,1
10.4.2019.	88 620	36 262	2,7%	39 260	2,4	1,1
11.4.2019.	86 456	35 703	2,7%	38 632	2,4	1,1
12.4.2019.	74 618	30 658	2,3%	33 184	2,4	1,1
13.4.2019.	28 232	14 214	1,1%	15 512	2,0	1,1
14.4.2019.	32 102	15 381	1,2%	16 063	2,1	1,0
15.4.2019.	87 391	35 645	2,7%	38 558	2,5	1,1
16.4.2019.	81 280	33 014	2,5%	35 743	2,5	1,1
17.4.2019.	79 553	32 522	2,4%	35 217	2,4	1,1
18.4.2019.	76 084	31 039	2,3%	33 608	2,5	1,1
19.4.2019.	64 750	25 856	1,9%	28 067	2,5	1,1
20.4.2019.	22 113	10 384	0,8%	11 501	2,1	1,1
21.4.2019.	20 365	9 947	0,7%	10 906	2,0	1,1
22.4.2019.	26 028	13 069	1,0%	13 633	2,0	1,0
23.4.2019.	90 177	36 591	2,8%	39 584	2,5	1,1
24.4.2019.	86 360	35 535	2,7%	38 419	2,4	1,1
25.4.2019.	80 027	32 266	2,4%	34 828	2,5	1,1
26.4.2019.	71 242	28 916	2,2%	31 304	2,5	1,1
27.4.2019.	24 846	11 929	0,9%	12 952	2,1	1,1
28.4.2019.	27 666	14 048	1,1%	14 633	2,0	1,0
29.4.2019.	67 844	28 276	2,1%	30 684	2,4	1,1
30.4.2019.	54 387	22 772	1,7%	24 782	2,4	1,1

## Tedenski promet (slovenski obiskovalci)

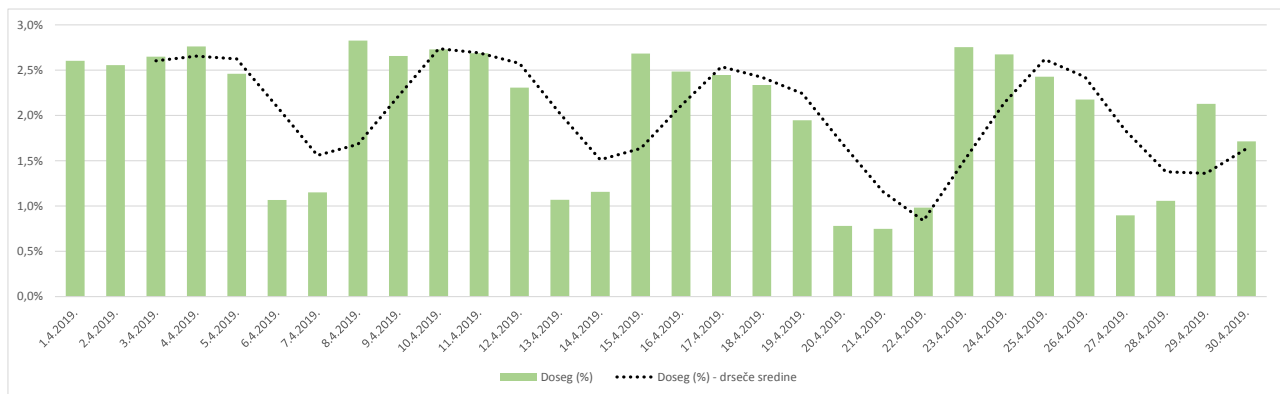
Obdobje	Prikazi	Doseg	Doseg (%)	Obiski	Povprečno število prikazov na obiskovalca	Povprečno število obiskov na obiskovalca
1.4.2019. - 7.4.2019.	500 052	124 636	9,4%	217 951	4,0	1,7
8.4.2019. - 14.4.2019.	492 478	124 295	9,4%	220 412	4,0	1,8
15.4.2019. - 21.4.2019.	431 807	108 742	8,2%	192 694	4,0	1,8
22.4.2019. - 28.4.2019.	406 549	107 554	8,1%	184 046	3,8	1,7
29.4.2019. - 30.4.2019.	122 231	50 530	3,8%	55 461	2,4	1,1

## Mesečni promet (slovenski obiskovalci)

Obdobje	Prikazi	Doseg	Doseg (%)	Obiski	Povprečno število prikazov na obiskovalca	Povprečno število obiskov na obiskovalca
1.4.2019. - 30.4.2019.	1 953 161	246 814	18,6%	870 517	7,9	3,5

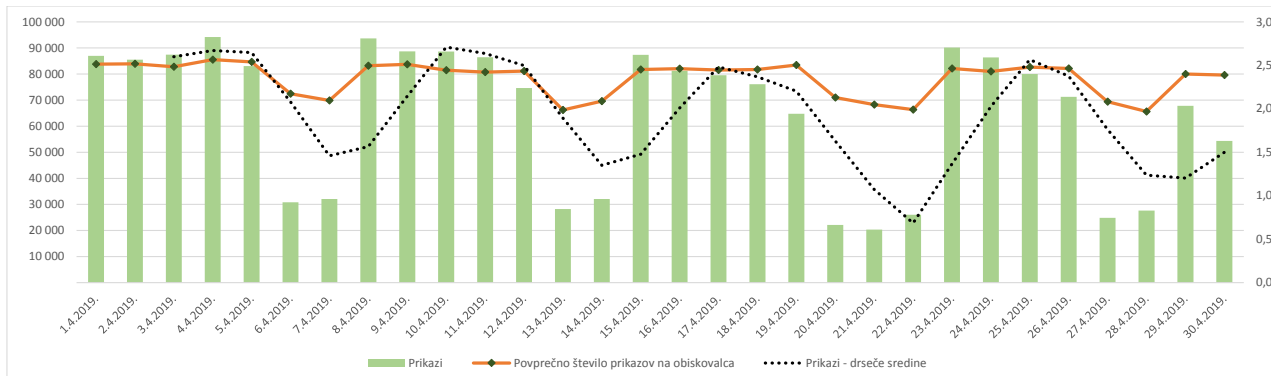
## Demografski profil slovenskih obiskovalcev

Spremenljivka		Spletni uporabniki (%)	Indeks podobnosti	Prikazi (%)
Izobrazba	osnovna šola ali manj	10,7%	73	4,9%
	triletna šola	9,9%	75	5,5%
	štiriletna srednja šola	43,6%	104	52,5%
	višja, visoka šola, univerza ali več	34,8%	120	36,0%
	ne želim odgovoriti	1,0%	107	1,1%
Povprečni mesečni neto dohodek	nimam dohodka	7,8%	71	5,0%
	Manj kot 400 EUR	9,3%	87	6,9%
	od 400 do 800 EUR	22,2%	91	16,5%
	od 800 do 1200 EUR	27,6%	107	34,8%
	od 1200 do 1500 EUR	11,2%	126	13,6%
	od 1500 do 1800 EUR	5,7%	122	6,0%
	nad 1800 EUR	7,5%	126	9,6%
	ne želim odgovoriti	8,7%	102	7,6%
Regija	Pomurska	4,8%	82	3,2%
	Podravska	14,7%	94	11,5%
	Koroška	2,7%	73	2,4%
	Savinjska	11,3%	87	12,4%
	Zasavska	2,6%	114	1,5%
	Spodnje-posavska	4,6%	142	2,8%
	JV Slovenija	6,0%	91	3,5%
	Osrednjeslovenska	29,2%	109	40,5%
	Gorenjska	10,7%	106	12,5%
	Notranjsko-kraška	2,5%	120	1,5%
Spol	moški	47,6%	97	42,0%
	ženski	52,4%	103	58,0%
Starost	od 10 do 17 let	1,4%	40	0,9%
	od 18 do 24 let	9,4%	72	8,4%
	od 25 do 29 let	9,2%	99	7,8%
	od 30 do 39 let	27,3%	116	38,8%
	od 40 do 49 let	23,5%	104	24,4%
	od 50 do 59 let	18,2%	111	13,2%
Zaposlitveni status	od 60 do 75 let	10,8%	94	6,5%
	zaposlen v javnem sektorju	12,5%	87	8,5%
	zaposlen v podjetju	44,8%	111	54,2%
	samozaposlen	13,2%	152	17,6%
	brezposeln	6,7%	92	5,5%
	upokojenec	9,4%	88	4,6%
	dijak	3,3%	47	1,8%
	študent	9,0%	84	7,2%
	ne želim odgovoriti	1,1%	102	0,7%



### Opomba:

**Drseče sredine** Drseča povprečja treh zaporednih dni, nam omogočajo analizo trenda. Izračunamo ga tako, da seštejemo vrednosti treh zaporednih dni in jih delimo s tri, vsaka drseča sredina je na desni strani intervalne dolžine tri.

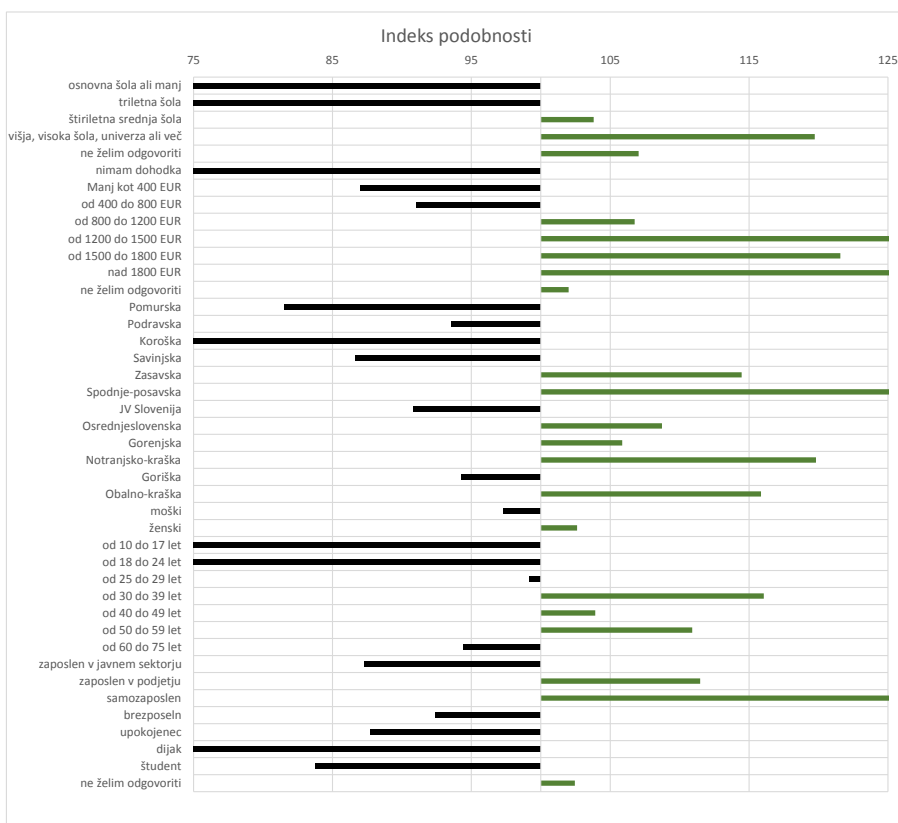


**Opomba:**

**Leva stran grafa** Prikazuje prikaze, ki so jih opravili slovenski obiskovalci

**Desna stran grafa** Prikazuje povprečno število prikazov na slovenskega obiskovalca

**Drseče sredine** Drseča povprečja treh zaporednih dni, nam omogočajo analizo trenda. Izračunamo ga tako, da seštejemo vrednosti treh zaporednih dni in jih delimo s tri, vsaka drseča sredina je na desni strani intervala dolžine tri.



**Opomba:**

**Affinity indeks**

Affinity indeks predstavlja razmerje med strukturo obiskovalcev v dani ciljni skupini na izbrani spletni strani in strukturo obiskovalcev v dani ciljni skupini na slovenskem spletnem trgu. Graf prikazuje odstopanje demografske strukture obiskovalcev izbrane spletne strani, glede na celotno spletno populacijo v SI oveniji.

**Legenda in opombe:****Opis merjenja MOSS:**

MOSS certifikat se nanaša na obdobje od 1.4. do 30.4.2019. V tem času je potekalo merjenje MOSS, ki je obsegalo tehnično meritev, telefonsko anketo in spletno pop-up anketo.

**Predstavitev medija:**

Spletno mesto, podatki o izdajatelju in kratek opis medija so informacije, ki so jih posredovali pristopniki.

**Doseg strani:**

Valuta je izmerjeni slovenski doseg spletne strani v obdobju od 1.4. do 30.4.2019. Doseg pove, koliko različnih oseb iz slovenskih IP števil je v obdobju meritve obiskalo izbrano spletno stran. Doseg je izračunan s tehnično meritvijo in korigiran s podatkom o velikosti slovenske spletne populacije pridobljene s telefonsko anketo.

**Doseg (%):**

V odstotku izražena razmerje med številom obiskovalcev (obiskovalcev iz različnih Slovenskih IP naslovov), ki so v izbranem obdobju vsaj enkrat obiskali posamezno spletno stran, ter skupnim številom Slovenskih spletnih uporabnikov v izbranem časovnem obdobju. Število spletnih uporabnikov v Sloveniji se pridobiva s telefonsko anketo.

**Prikaz:**

Prikaz je dogodek med katerim si obiskovalec ogleduje spletno stran.

**Obisk:**

Obisk je niz neprekinjenih prikazov, ki med dvema prikazoma ni bil prekinjen za več kot 30 minut ali zaprt z brskalnikom.

**Povprečno število prikazov na obiskovalca:**

Povprečno število prikazov na izbrani spletni strani, ki jih ustvari obiskovalec te strani v danem časovnem obdobju.

**Povprečno število obiskov na obiskovalca:**

Povprečno število obiskov na izbrani spletni strani, ki jih obiskovalec te strani ustvari v danem časovnem obdobju.

**Spletni uporabniki (%):**

V odstotkih izraženo razmerje med obiskovalci izbrane ciljne skupine, ki so obiskali dotično spletno stran in skupnim številom obiskovalcev izbrane spletne strani v danem časovnem obdobju.

**Indeks podobnosti:**

Razmerje med strukturo obiskovalcev v dani ciljni skupini na izbrani spletni strani in strukturo obiskovalcev v dani ciljni skupini na slovenskem spletnem trgu.

**Prikazi (%)**

V odstotkih izraženo razmerje med prikazi, ki jih je ustvarila izbrana ciljna skupina na dotični spletni strani in številom prikazov, ki so jih ustvarili vsi obiskovalci izbrane spletne strani v danem časovnem obdobju.

**V primeru, ko ni podatkov:**

- Podatek ni na voljo, saj se spletna stran v danem obdobju ni merila.

N/A - Ko ni moč zbrati zadostno velikega vzorca za izbrano ciljno skupino se podatki ne prikažejo. Da je analiza možna mora biti izpolnjen minimalni pogoj (n=80), kar pomeni, da je vsaj 80 spletnih uporabnikov moralo obiskati dotično spletno stran in hkrati na katerikoli spletni strani, ki sodeluje v meritvi MOSS izpolniti spletni vprašalnik MOSS.