



Spletno mesto: Siol.net

Izdajatelj:

Podjetje: TSmedia, d.o.o.

Naslov: Cigaletova ulica 15

Kraj: 1000 Ljubljana

Kontaktna oseba: Alen Savič

E-mail kontaktne osebe: alen.savic@tsmedia.si

Telefonska številka kontaktne osebe: 01/ 473 00 10

# CERTIFIKAT

## Kratek opis medija:

Siol.net je digitalni medij, ki je dostopen na petih zaslonih: klasičnem spletnem, mobilnem, televizijskem, tabličnem ter na zunanjih digitalnih zaslonih. Bralcem nudi najbolj sveže in aktualne novice iz Slovenije in sveta, intervjuje, kolumne, odlične zgodbe iz sveta športa, avtomobilov in trendov. Medij bralcem ponuja številne funkcionalnosti, ki bralca v trenutku seznanijo z vsemi najpomembnejšimi novicami dneva (Aktualno, Iz minute v minuto, Pregled dneva, Urednikov izbor ...). Oglaševalcem so na voljo najnaprednejši oglašni formati, ki so skladni z mednarodno uveljavljenimi IAB standardi ter so umeščeni v spletno mesto tako, da sočasno zagotavljajo učinke za oglaševalce in niso moteči za uporabnike.

## Komentar:

Obdobje merjenja: marec 2019

## Dnevni promet (slovenski obiskovalci)

Obdobje	Prikazi	Doseg	Doseg (%)	Obiski	Povprečno število prikazov na obiskovalca	Povprečno število obiskov na obiskovalca
1.3.2019.	1 766 929	197 018	15,0%	386 474	9,0	2,0
2.3.2019.	1 523 600	187 515	14,2%	331 251	8,1	1,8
3.3.2019.	1 609 153	200 299	15,2%	352 819	8,0	1,8
4.3.2019.	2 060 445	234 334	17,8%	468 399	8,8	2,0
5.3.2019.	1 961 898	222 468	16,9%	436 678	8,8	2,0
6.3.2019.	1 968 474	225 482	17,1%	450 078	8,7	2,0
7.3.2019.	1 975 256	224 989	17,1%	447 157	8,8	2,0
8.3.2019.	1 923 701	216 232	16,4%	427 008	8,9	2,0
9.3.2019.	1 633 626	209 805	15,9%	377 623	7,8	1,8
10.3.2019.	1 769 213	231 915	17,6%	420 456	7,6	1,8
11.3.2019.	2 145 086	256 446	19,5%	520 496	8,4	2,0
12.3.2019.	1 993 044	225 980	17,2%	459 137	8,8	2,0
13.3.2019.	2 149 284	243 758	18,5%	492 896	8,8	2,0
14.3.2019.	2 044 717	229 219	17,4%	459 819	8,9	2,0
15.3.2019.	1 874 702	218 938	16,6%	434 678	8,6	2,0
16.3.2019.	1 490 225	204 812	15,5%	361 540	7,3	1,8
17.3.2019.	1 640 114	215 272	16,3%	395 118	7,6	1,8
18.3.2019.	2 101 058	236 707	18,0%	491 360	8,9	2,1
19.3.2019.	2 150 717	235 953	17,9%	482 957	9,1	2,0
20.3.2019.	2 084 527	244 086	18,5%	492 877	8,5	2,0
21.3.2019.	1 962 246	233 112	17,7%	463 742	8,4	2,0
22.3.2019.	1 861 042	213 654	16,2%	421 578	8,7	2,0
23.3.2019.	1 506 942	187 250	14,2%	330 235	8,0	1,8
24.3.2019.	1 699 450	222 018	16,9%	390 822	7,7	1,8
25.3.2019.	2 153 243	240 720	18,3%	494 414	8,9	2,1
26.3.2019.	2 052 077	235 249	17,9%	472 360	8,7	2,0
27.3.2019.	2 055 293	237 314	18,0%	476 983	8,7	2,0
28.3.2019.	2 021 549	237 336	18,0%	474 335	8,5	2,0
29.3.2019.	1 901 373	241 609	18,3%	466 471	7,9	1,9
30.3.2019.	1 392 130	189 723	14,4%	325 527	7,3	1,7
31.3.2019.	1 452 550	195 196	14,8%	340 598	7,4	1,7

## Tedenski promet (slovenski obiskovalci)

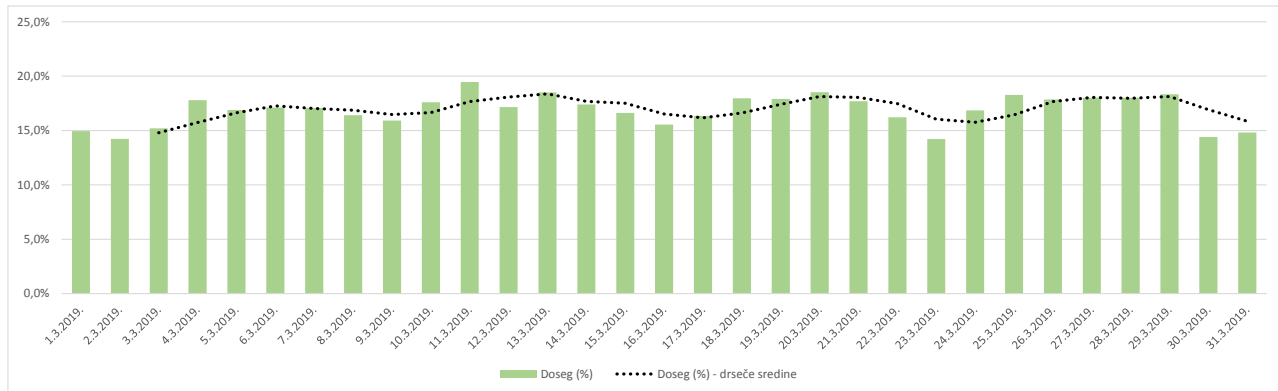
Obdobje	Prikazi	Doseg	Doseg (%)	Obiski	Povprečno število prikazov na obiskovalca	Povprečno število obiskov na obiskovalca
1.3.2019. - 3.3.2019.	4 899 650	332 177	25,2%	1 070 532	14,8	3,2
4.3.2019. - 10.2.2019.	13 292 500	431 259	32,7%	3 027 152	30,8	7,0
11.3.2019. - 17.3.2019.	13 337 083	442 745	33,6%	3 123 400	30,1	7,1
18.3.2019. - 24.3.2019.	13 365 929	436 506	33,1%	3 073 664	30,6	7,0
25.3.2019. - 31.3.2019.	13 028 180	440 818	33,5%	3 050 618	29,6	6,9

## Mesečni promet (slovenski obiskovalci)

Obdobje	Prikazi	Doseg	Doseg (%)	Obiski	Povprečno število prikazov na obiskovalca	Povprečno število obiskov na obiskovalca
1.3.2019. - 31.3.2019.	57 923 387	621 435	47,2%	13 345 695	93,2	21,5

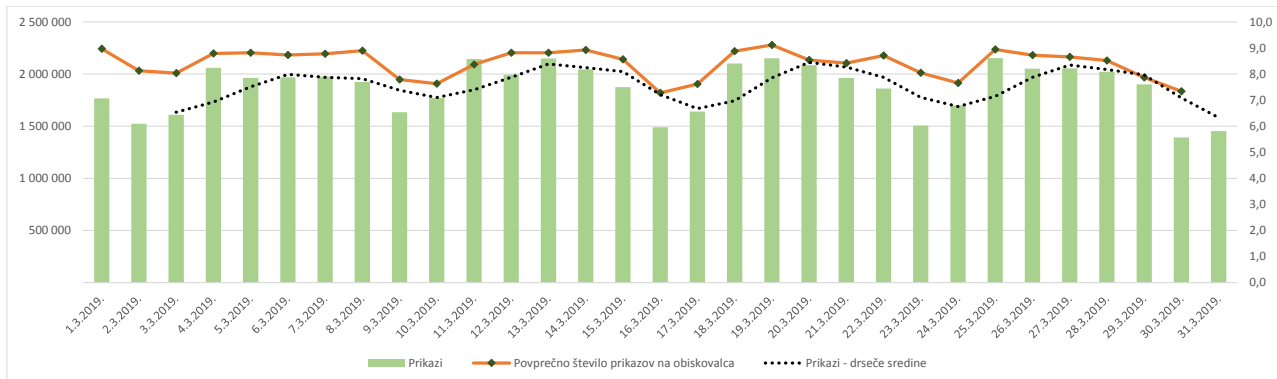
## Demografski profil slovenskih obiskovalcev

Spremenljivka		Spletni uporabniki (%)	Indeks podobnosti	Prikazi (%)
Izobrazba	osnovna šola ali manj	14,0%	90	7,5%
	triletna šola	12,6%	98	10,5%
	štiriletna srednja šola	41,7%	100	43,1%
	višja, visoka šola, univerza ali več	30,7%	107	38,3%
	ne želim odgovoriti	0,9%	94	0,6%
Povprečni mesečni neto dohodek	nimam dohodka	10,1%	89	4,9%
	Manj kot 400 EUR	10,5%	92	6,6%
	od 400 do 800 EUR	24,3%	97	19,5%
	od 800 do 1200 EUR	26,0%	103	27,6%
	od 1200 do 1500 EUR	9,3%	112	13,4%
	od 1500 do 1800 EUR	5,1%	111	6,4%
	nad 1800 EUR	6,5%	116	12,3%
	ne želim odgovoriti	8,3%	98	9,2%
Regija	Pomurska	6,0%	101	5,1%
	Podravska	14,2%	90	9,9%
	Koroška	3,6%	93	1,8%
	Savinjska	12,5%	97	15,2%
	Zasavska	2,1%	94	2,4%
	Spodnje-posavska	3,3%	107	2,8%
	JV Slovenija	6,1%	91	4,1%
	Osrednjeslovenska	29,0%	107	35,9%
	Gorenjska	10,1%	102	10,1%
	Notranjsko-kraška	2,0%	99	1,5%
	Goriška	6,2%	108	7,6%
	Obalno-kraška	4,8%	101	3,6%
	Spol	moški	49,5%	103
ženski		50,5%	98	42,4%
Starost	od 10 do 17 let	3,1%	86	0,7%
	od 18 do 24 let	11,9%	93	5,5%
	od 25 do 29 let	8,8%	98	6,1%
	od 30 do 39 let	22,4%	97	20,3%
	od 40 do 49 let	22,6%	102	26,7%
	od 50 do 59 let	17,6%	105	23,3%
	od 60 do 75 let	13,0%	108	16,1%
Zaposlitveni status	zaposlen v javnem sektorju	14,2%	100	16,9%
	zaposlen v podjetju	39,9%	102	43,1%
	samozaposlen	9,2%	104	12,7%
	brezposeln	6,3%	92	4,5%
	upokojenec	12,4%	110	14,9%
	dijak	6,6%	85	1,8%
	študent	10,4%	96	5,5%
	ne želim odgovoriti	1,1%	95	0,5%



### Opomba:

**Drseče sredine** Drseča povprečja treh zaporednih dni, nam omogočajo analizo trenda. Izračunamo ga tako, da seštejemo vrednosti treh zaporednih dni in jih delimo s tri, vsaka drseča sredina je na desni strani intervalne dolžine tri.

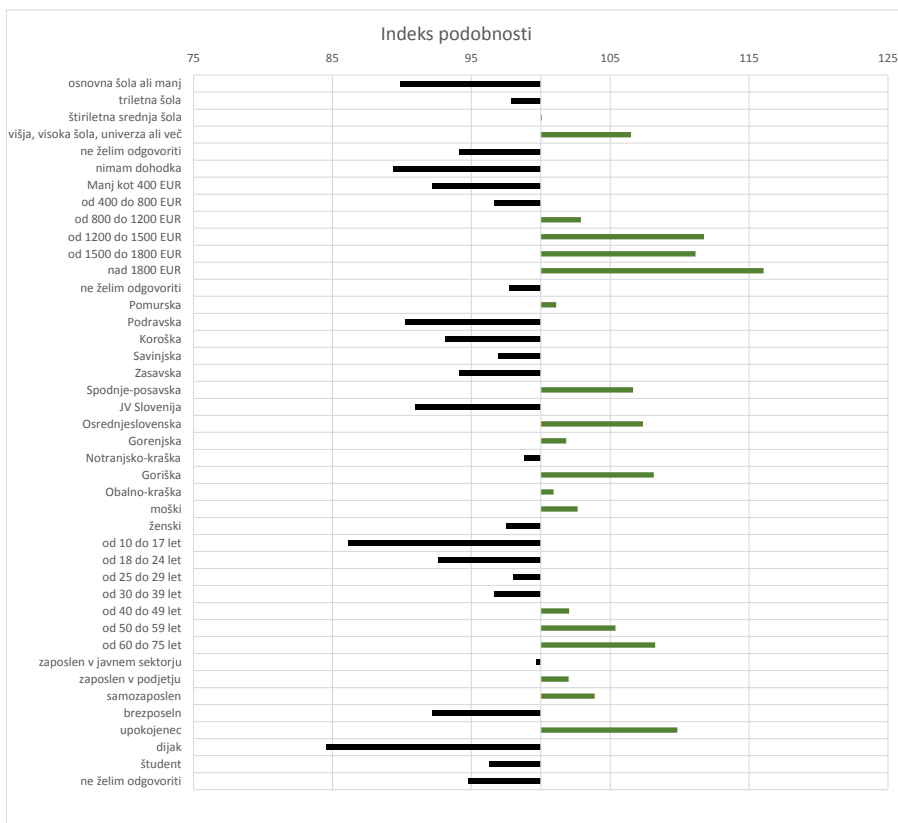


**Opomba:**

**Leva stran grafa** Prikazuje prikaze, ki so jih opravili slovenski obiskovalci

**Desna stran grafa** Prikazuje povprečno število prikazov na slovenskega obiskovalca

**Drseče sredine** Drseča povprečja treh zaporednih dni, nam omogočajo analizo trenda. Izračunamo ga tako, da seštejemo vrednosti treh zaporednih dni in jih delimo s tri, vsaka drseča sredina je na desni strani intervale dolžine tri.



**Opomba:**

**Affinity indeks**

Affinity indeks predstavlja razmerje med strukturo obiskovalcev v dani ciljni skupini na izbrani spletni strani in strukturo obiskovalcev v dani ciljni skupini na slovenskem spletnem trgu. Graf prikazuje odstopanje demografske strukture obiskovalcev izbrane spletne strani, glede na celotno spletno populacijo v SI oveniji.

**Legenda in opombe:****Opis merjenja MOSS:**

MOSS certifikat se nanaša na obdobje od 1.3. do 31.3.2019. V tem času je potekalo merjenje MOSS, ki je obsegalo tehnično meritev, telefonsko anketo in spletno pop-up anketo.

**Predstavitev medija:**

Spletno mesto, podatki o izdajatelju in kratek opis medija so informacije, ki so jih posredovali pristopniki.

**Doseg strani:**

Valuta je izmerjeni slovenski doseg spletne strani v obdobju od 1.3. do 31.3.2019. Doseg pove, koliko različnih oseb iz slovenskih IP števil je v obdobju meritve obiskalo izbrano spletno stran. Doseg je izračunan s tehnično meritvijo in korigiran s podatkom o velikosti slovenske spletne populacije pridobljene s telefonsko anketo.

**Doseg (%):**

V odstotku izražena razmerje med številom obiskovalcev (obiskovalcev iz različnih Slovenskih IP naslovov), ki so v izbranem obdobju vsaj enkrat obiskali posamezno spletno stran, ter skupnim številom Slovenskih spletnih uporabnikov v izbranem časovnem obdobju. Število spletnih uporabnikov v Sloveniji se pridobiva s telefonsko anketo.

**Prikaz:**

Prikaz je dogodek med katerim si obiskovalec ogleduje spletno stran.

**Obisk:**

Obisk je niz neprekinjenih prikazov, ki med dvema prikazoma ni bil prekinjen za več kot 30 minut ali zaprt z brskalnikom.

**Povprečno število prikazov na obiskovalca:**

Povprečno število prikazov na izbrani spletni strani, ki jih ustvari obiskovalec te strani v danem časovnem obdobju.

**Povprečno število obiskov na obiskovalca:**

Povprečno število obiskov na izbrani spletni strani, ki jih obiskovalec te strani ustvari v danem časovnem obdobju.

**Spletni uporabniki (%):**

V odstotkih izraženo razmerje med obiskovalci izbrane ciljne skupine, ki so obiskali dotično spletno stran in skupnim številom obiskovalcev izbrane spletne strani v danem časovnem obdobju.

**Indeks podobnosti:**

Razmerje med strukturo obiskovalcev v dani ciljni skupini na izbrani spletni strani in strukturo obiskovalcev v dani ciljni skupini na slovenskem spletnem trgu.

**Prikazi (%)**

V odstotkih izraženo razmerje med prikazi, ki jih je ustvarila izbrana ciljna skupina na dotični spletni strani in številom prikazov, ki so jih ustvarili vsi obiskovalci izbrane spletne strani v danem časovnem obdobju.

**V primeru, ko ni podatkov:**

- Podatek ni na voljo, saj se spletna stran v danem obdobju ni merila.

N/A - Ko ni moč zbrati zadostno velikega vzorca za izbrano ciljno skupino se podatki ne prikažejo. Da je analiza možna mora biti izpolnjen minimalni pogoj (n=80), kar pomeni, da je vsaj 80 spletnih uporabnikov moralo obiskati dotično spletno stran in hkrati na katerikoli spletni strani, ki sodeluje v meritvi MOSS izpolniti spletni vprašalnik MOSS.