



Spletno mesto: Itis.si

Izdajatelj:

Podjetje: TSmedia, d.o.o.

Naslov: Cigaletova ulica 15

Kraj: 1000 Ljubljana

Kontaktna oseba: Alen Savič

E-mail kontaktne osebe: alen.savic@tsmedia.si

Telefonska številka kontaktne osebe: 01/ 473 00 10

CERTIFIKAT

Kratek opis medija:

Telefonski imenik Slovenije je že dolga leta sinonim za najnatančnejše podatke o telefonskih številkah vseh operaterjev, naslovih in dejavnostih, s katerimi se ukvarja določeno podjetje. Z naprednim iskanjem po edinih pravih rumenih straneh v Sloveniji hitro najdete pravega ponudnika, s pomočjo interaktivnega zemljevida pa ga preprosto obiščete. Itis.si vam omogoča tudi iskanje po številki za pravne in fizične osebe. Za posebno izpostavitev v TIS-u se vsako leto odločijo tako velika kot srednja in mala podjetja.

Komentar:

Obdobje merjenja: marec 2019

Dnevni promet (slovenski obiskovalci)

Obdobje	Prikazi	Doseg	Doseg (%)	Obiski	Povprečno število prikazov na obiskovalca	Povprečno število obiskov na obiskovalca
1.3.2019.	54 057	21 939	1,7%	23 971	2,5	1,1
2.3.2019.	30 616	12 300	0,9%	14 118	2,5	1,1
3.3.2019.	31 828	12 172	0,9%	13 564	2,6	1,1
4.3.2019.	68 496	27 240	2,1%	29 610	2,5	1,1
5.3.2019.	64 383	25 601	1,9%	27 873	2,5	1,1
6.3.2019.	65 038	26 565	2,0%	28 966	2,4	1,1
7.3.2019.	61 953	25 095	1,9%	27 403	2,5	1,1
8.3.2019.	56 963	24 248	1,8%	24 329	2,3	1,0
9.3.2019.	32 161	12 865	1,0%	14 702	2,5	1,1
10.3.2019.	33 612	12 988	1,0%	14 559	2,6	1,1
11.3.2019.	69 827	28 208	2,1%	30 680	2,5	1,1
12.3.2019.	66 006	26 480	2,0%	28 894	2,5	1,1
13.3.2019.	65 302	26 235	2,0%	28 582	2,5	1,1
14.3.2019.	61 406	24 868	1,9%	27 094	2,5	1,1
15.3.2019.	55 402	22 440	1,7%	24 588	2,5	1,1
16.3.2019.	32 152	12 515	1,0%	14 657	2,6	1,2
17.3.2019.	32 963	12 723	1,0%	14 122	2,6	1,1
18.3.2019.	73 226	29 105	2,2%	31 881	2,5	1,1
19.3.2019.	65 797	25 427	1,9%	27 759	2,6	1,1
20.3.2019.	61 810	24 031	1,8%	26 260	2,6	1,1
21.3.2019.	58 057	22 173	1,7%	24 138	2,6	1,1
22.3.2019.	51 819	19 871	1,5%	21 797	2,6	1,1
23.3.2019.	27 590	11 150	0,8%	12 715	2,5	1,1
24.3.2019.	27 867	10 497	0,8%	11 753	2,7	1,1
25.3.2019.	63 878	25 387	1,9%	27 767	2,5	1,1
26.3.2019.	64 416	25 145	1,9%	27 309	2,6	1,1
27.3.2019.	66 373	25 093	1,9%	27 316	2,6	1,1
28.3.2019.	60 965	23 986	1,8%	26 193	2,5	1,1
29.3.2019.	51 813	21 342	1,6%	23 391	2,4	1,1
30.3.2019.	29 577	11 183	0,8%	13 037	2,6	1,2
31.3.2019.	26 873	10 211	0,8%	11 454	2,6	1,1

Tedenski promet (slovenski obiskovalci)

Obdobje	Prikazi	Doseg	Doseg (%)	Obiski	Povprečno število prikazov na obiskovalca	Povprečno število obiskov na obiskovalca
1.3.2019. - 3.3.2019.	116 570	42 772	3,2%	51 677	2,7	1,2
4.3.2019. - 10.2.2019.	382 698	103 717	7,9%	167 422	3,7	1,6
11.3.2019. - 17.3.2019.	383 101	104 521	7,9%	168 604	3,7	1,6
18.3.2019. - 24.3.2019.	366 299	95 906	7,3%	156 249	3,8	1,6
25.3.2019. - 31.3.2019.	363 946	96 650	7,3%	156 424	3,8	1,6

Mesečni promet (slovenski obiskovalci)

Obdobje	Prikazi	Doseg	Doseg (%)	Obiski	Povprečno število prikazov na obiskovalca	Povprečno število obiskov na obiskovalca
1.3.2019. - 31.3.2019.	1 612 684	245 592	18,6%	700 286	6,6	2,9

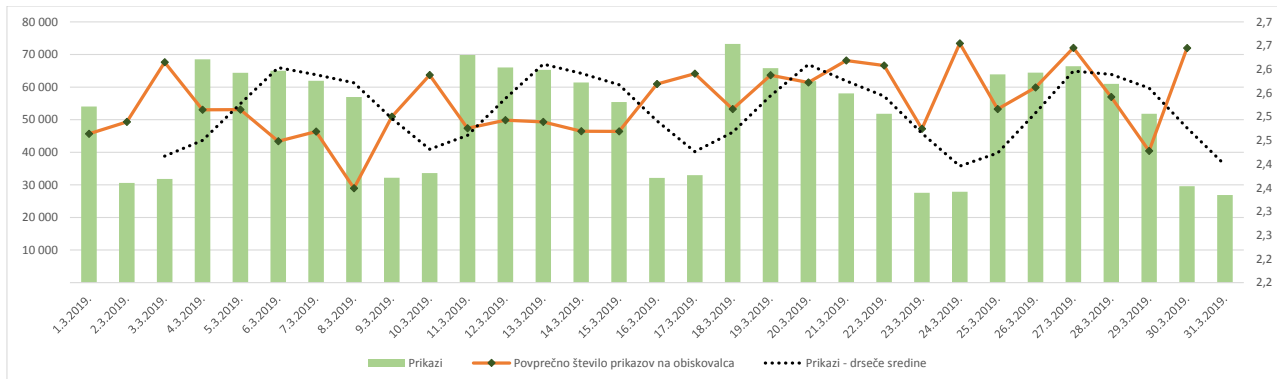
Demografski profil slovenskih obiskovalcev

Spremenljivka		Spletni uporabniki (%)	Indeks podobnosti	Prikazi (%)
Izobrazba	osnovna šola ali manj	14,1%	90	26,4%
	triletna šola	13,6%	106	9,8%
	štiriletna srednja šola	43,0%	103	35,9%
	višja, visoka šola, univerza ali več	28,5%	99	26,7%
	ne želim odgovoriti	0,9%	88	1,2%
Povprečni mesečni neto dohodek	nimam dohodka	9,3%	82	4,6%
	Manj kot 400 EUR	10,2%	90	11,0%
	od 400 do 800 EUR	27,1%	108	40,2%
	od 800 do 1200 EUR	26,3%	104	25,0%
	od 1200 do 1500 EUR	8,2%	98	5,7%
	od 1500 do 1800 EUR	4,9%	108	4,0%
	nad 1800 EUR	4,9%	86	3,0%
	ne želim odgovoriti	9,2%	108	6,7%
Regija	Pomurska	6,6%	111	7,9%
	Podravska	15,6%	99	12,6%
	Koroška	4,6%	118	2,9%
	Savinjska	13,2%	102	14,2%
	Zasavska	2,1%	93	1,2%
	Spodnje-posavska	3,6%	116	3,5%
	JV Slovenija	6,4%	96	20,0%
	Osrednjeslovenska	24,2%	90	21,0%
	Gorenjska	9,7%	98	6,9%
	Notranjsko-kraška	2,3%	110	1,3%
	Goriška	7,0%	121	6,0%
	Obalno-kraška	4,7%	98	2,5%
	Spol	moški	46,9%	97
ženski		53,1%	103	44,1%
Starost	od 10 do 17 let	1,9%	53	0,9%
	od 18 do 24 let	10,8%	84	6,8%
	od 25 do 29 let	6,6%	73	6,0%
	od 30 do 39 let	21,5%	93	21,5%
	od 40 do 49 let	23,4%	105	16,7%
	od 50 do 59 let	21,1%	126	32,2%
	od 60 do 75 let	14,4%	119	15,5%
Zaposlitveni status	zaposlen v javnem sektorju	15,7%	110	26,0%
	zaposlen v podjetju	40,2%	103	37,1%
	samozaposlen	8,7%	98	7,2%
	brezposeln	8,0%	117	5,9%
	upokojenec	13,6%	121	15,3%
	dijak	4,7%	61	2,5%
	študent	7,8%	72	5,3%
	ne želim odgovoriti	1,2%	109	0,8%



Opomba:

Drseče sredine Drseča povprečja treh zaporednih dni, nam omogočajo analizo trenda. Izračunamo ga tako, da seštejemo vrednosti treh zaporednih dni in jih delimo s tri, vsaka drseča sredina je na desni strani intervalne dolžine tri.

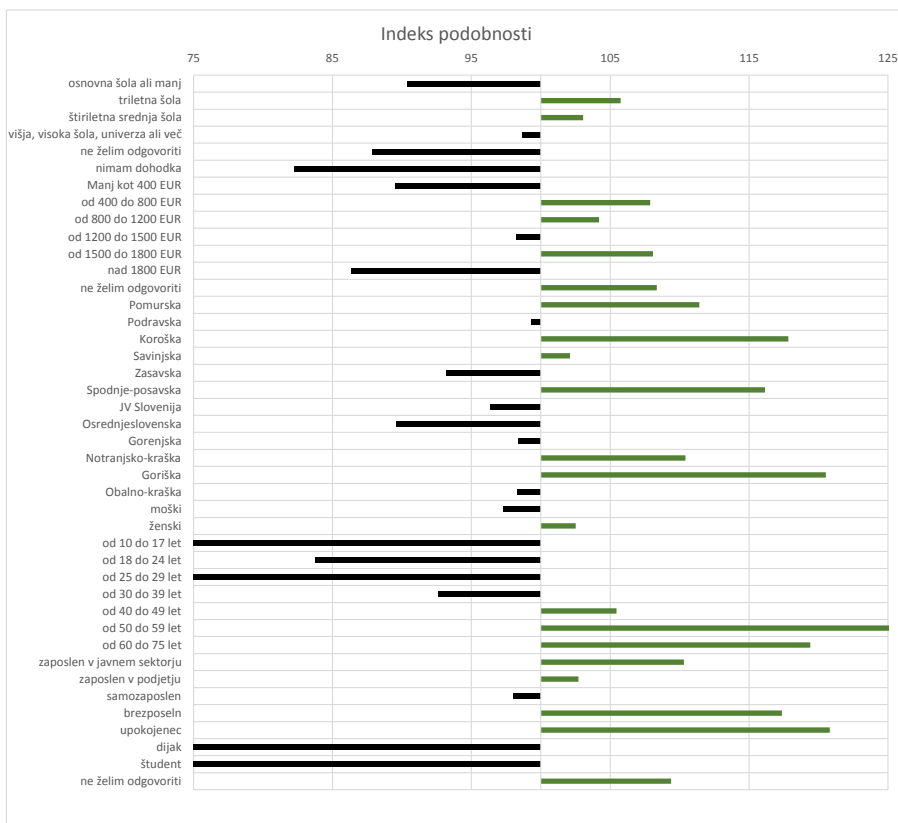


Opomba:

Leva stran grafa Prikazuje prikaze, ki so jih opravili slovenski obiskovalci

Desna stran grafa Prikazuje povprečno število prikazov na slovenskega obiskovalca

Drseče sredine Drseča povprečja treh zaporednih dni, nam omogočajo analizo trenda. Izračunamo ga tako, da seštejemo vrednosti treh zaporednih dni in jih delimo s tri, vsaka drseča sredina je na desni strani intervala dolžine tri.



Opomba:

Affinity indeks

Affinity indeks predstavlja razmerje med strukturo obiskovalcev v dani ciljni skupini na izbrani spletni strani in strukturo obiskovalcev v dani ciljni skupini na slovenskem spletnem trgu. Graf prikazuje odstopanje demografske strukture obiskovalcev izbrane spletne strani, glede na celotno spletno populacijo v SI oveniji.

Legenda in opombe:**Opis merjenja MOSS:**

MOSS certifikat se nanaša na obdobje od 1.3. do 31.3.2019. V tem času je potekalo merjenje MOSS, ki je obsegalo tehnično meritev, telefonsko anketo in spletno pop-up anketo.

Predstavitev medija:

Spletno mesto, podatki o izdajatelju in kratek opis medija so informacije, ki so jih posredovali pristopniki.

Doseg strani:

Valuta je izmerjeni slovenski doseg spletne strani v obdobju od 1.3. do 31.3.2019. Doseg pove, koliko različnih oseb iz slovenskih IP števil je v obdobju meritve obiskalo izbrano spletno stran. Doseg je izračunan s tehnično meritvijo in korigiran s podatkom o velikosti slovenske spletne populacije pridobljene s telefonsko anketo.

Doseg (%):

V odstotku izražena razmerje med številom obiskovalcev (obiskovalcev iz različnih Slovenskih IP naslovov), ki so v izbranem obdobju vsaj enkrat obiskali posamezno spletno stran, ter skupnim številom Slovenskih spletnih uporabnikov v izbranem časovnem obdobju. Število spletnih uporabnikov v Sloveniji se pridobiva s telefonsko anketo.

Prikaz:

Prikaz je dogodek med katerim si obiskovalec ogleduje spletno stran.

Obisk:

Obisk je niz neprekinjenih prikazov, ki med dvema prikazoma ni bil prekinjen za več kot 30 minut ali zaprt z brskalnikom.

Povprečno število prikazov na obiskovalca:

Povprečno število prikazov na izbrani spletni strani, ki jih ustvari obiskovalec te strani v danem časovnem obdobju.

Povprečno število obiskov na obiskovalca:

Povprečno število obiskov na izbrani spletni strani, ki jih obiskovalec te strani ustvari v danem časovnem obdobju.

Spletni uporabniki (%):

V odstotkih izraženo razmerje med obiskovalci izbrane ciljne skupine, ki so obiskali dotično spletno stran in skupnim številom obiskovalcev izbrane spletne strani v danem časovnem obdobju.

Indeks podobnosti:

Razmerje med strukturo obiskovalcev v dani ciljni skupini na izbrani spletni strani in strukturo obiskovalcev v dani ciljni skupini na slovenskem spletnem trgu.

Prikazi (%)

V odstotkih izraženo razmerje med prikazi, ki jih je ustvarila izbrana ciljna skupina na dotični spletni strani in številom prikazov, ki so jih ustvarili vsi obiskovalci izbrane spletne strani v danem časovnem obdobju.

V primeru, ko ni podatkov:

- Podatek ni na voljo, saj se spletna stran v danem obdobju ni merila.

N/A - Ko ni moč zbrati zadostno velikega vzorca za izbrano ciljno skupino se podatki ne prikažejo. Da je analiza možna mora biti izpolnjen minimalni pogoj (n=80), kar pomeni, da je vsaj 80 spletnih uporabnikov moralo obiskati dotično spletno stran in hkrati na katerikoli spletni strani, ki sodeluje v meritvi MOSS izpolniti spletni vprašalnik MOSS.