



Spletno mesto: Siol.net

Izdajatelj:

Podjetje: TSmedia, d.o.o.

Naslov: Cigaletova ulica 15

Kraj: 1000 Ljubljana

Kontaktna oseba: Alen Savič

E-mail kontaktne osebe: alen.savic@tsmedia.si

Telefonska številka kontaktne osebe: 01/ 473 00 10

CERTIFIKAT

Kratek opis medija:

Siol.net je digitalni medij, ki je dostopen na petih zaslonih: klasičnem spletnem, mobilnem, televizijskem, tabličnem ter na zunanjih digitalnih zaslonih. Bralcem nudi najbolj sveže in aktualne novice iz Slovenije in sveta, intervjuje, kolumne, odlične zgodbe iz sveta športa, avtomobilov in trendov. Medij bralcem ponuja številne funkcionalnosti, ki bralca v trenutku seznanijo z vsemi najpomembnejšimi novicami dneva (Aktualno, Iz minute v minuto, Pregled dneva, Urednikov izbor ...). Oglaševalcem so na voljo najnaprednejši oglašni formati, ki so skladni z mednarodno uveljavljenimi IAB standardi ter so umeščeni v spletno mesto tako, da sočasno zagotavljajo učinke za oglaševalce in niso moteči za uporabnike.

Komentar:

Obdobje merjenja: februar 2019

Dnevni promet (slovenski obiskovalci)

Obdobje	Prikazi	Doseg	Doseg (%)	Obiski	Povprečno število prikazov na obiskovalca	Povprečno število obiskov na obiskovalca
1.2.2019.	2 110 863	238 422	18,1%	473 870	8,9	2,0
2.2.2019.	1 668 040	192 692	14,6%	353 252	8,7	1,8
3.2.2019.	1 706 583	199 985	15,2%	365 701	8,5	1,8
4.2.2019.	2 141 617	226 507	17,2%	458 535	9,5	2,0
5.2.2019.	2 059 239	223 609	17,0%	444 981	9,2	2,0
6.2.2019.	1 925 409	204 512	15,5%	413 409	9,4	2,0
7.2.2019.	1 824 445	206 466	15,7%	400 203	8,8	1,9
8.2.2019.	1 608 646	200 581	15,2%	355 395	8,0	1,8
9.2.2019.	1 538 220	177 162	13,4%	311 390	8,7	1,8
10.2.2019.	1 788 762	211 165	16,0%	399 881	8,5	1,9
11.2.2019.	2 029 556	228 703	17,4%	466 343	8,9	2,0
12.2.2019.	1 941 207	211 028	16,0%	415 987	9,2	2,0
13.2.2019.	1 925 218	214 205	16,3%	421 885	9,0	2,0
14.2.2019.	1 956 646	210 513	16,0%	416 209	9,3	2,0
15.2.2019.	1 848 253	208 788	15,9%	403 982	8,9	1,9
16.2.2019.	1 575 950	205 161	15,6%	353 619	7,7	1,7
17.2.2019.	1 757 159	218 771	16,6%	385 119	8,0	1,8
18.2.2019.	1 958 952	214 225	16,3%	428 325	9,1	2,0
19.2.2019.	1 954 462	217 141	16,5%	427 199	9,0	2,0
20.2.2019.	1 912 049	204 776	15,5%	411 257	9,3	2,0
21.2.2019.	1 890 811	208 793	15,9%	412 732	9,1	2,0
22.2.2019.	1 879 669	214 037	16,2%	421 238	8,8	2,0
23.2.2019.	1 662 382	221 834	16,8%	397 452	7,5	1,8
24.2.2019.	1 649 964	208 742	15,8%	376 353	7,9	1,8
25.2.2019.	1 927 845	219 846	16,7%	441 492	8,8	2,0
26.2.2019.	1 873 316	212 795	16,2%	414 742	8,8	1,9
27.2.2019.	1 796 633	198 123	15,0%	394 062	9,1	2,0
28.2.2019.	1 812 847	212 938	16,2%	416 528	8,5	2,0

Tedenski promet (slovenski obiskovalci)

Obdobje	Prikazi	Doseg	Doseg (%)	Obiski	Povprečno število prikazov na obiskovalca	Povprečno število obiskov na obiskovalca
1.2.2019. - 3.2.2019.	5 485 416	355 487	27,0%	1 192 933	15,4	3,4
4.2.2019. - 10.2.2019.	12 886 238	413 533	31,4%	2 783 611	31,2	6,7
11.2.2019. - 17.2.2019.	13 033 834	422 397	32,1%	2 862 901	30,9	6,8
18.2.2019. - 24.2.2019.	12 908 229	421 174	32,0%	2 873 902	30,6	6,8
25.2.2019. - 28.2.2019.	7 410 614	376 190	28,6%	1 666 736	19,7	4,4

Mesečni promet (slovenski obiskovalci)

Obdobje	Prikazi	Doseg	Doseg (%)	Obiski	Povprečno število prikazov na obiskovalca	Povprečno število obiskov na obiskovalca
1.2.2019. - 28.2.2019.	51 724 268	595 914	45,2%	11 380 067	86,8	19,1

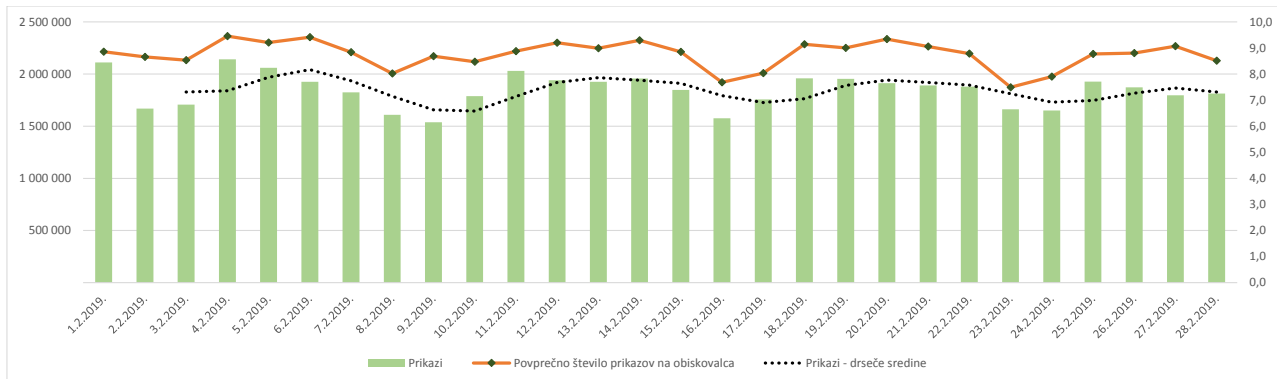
Demografski profil slovenskih obiskovalcev

Spremenljivka		Spletni uporabniki (%)	Indeks podobnosti	Prikazi (%)
Izobrazba	osnovna šola ali manj	14,7%	96	6,9%
	triletna šola	12,8%	99	10,8%
	štiriletna srednja šola	40,4%	97	43,0%
	višja, visoka šola, univerza ali več	31,2%	108	38,6%
	ne želim odgovoriti	0,9%	90	0,7%
Povprečni mesečni neto dohodek	nimam dohodka	10,5%	92	5,6%
	Manj kot 400 EUR	9,9%	90	7,0%
	od 400 do 800 EUR	24,8%	100	19,2%
	od 800 do 1200 EUR	25,8%	100	26,8%
	od 1200 do 1500 EUR	9,1%	109	13,3%
	od 1500 do 1800 EUR	4,9%	111	6,8%
	nad 1800 EUR	6,8%	120	12,5%
	ne želim odgovoriti	8,2%	96	8,7%
Regija	Pomurska	5,5%	93	5,1%
	Podravska	14,7%	93	12,1%
	Koroška	3,9%	102	2,3%
	Savinjska	12,9%	100	15,5%
	Zasavska	2,1%	94	2,5%
	Spodnje-posavska	3,3%	108	3,1%
	JV Slovenija	5,6%	85	4,1%
	Osrednjeslovenska	28,8%	107	34,5%
	Gorenjska	10,4%	104	9,6%
	Notranjsko-kraška	2,2%	107	1,6%
	Goriška	6,0%	105	6,3%
Spol	moški	50,2%	103	60,3%
	ženski	49,8%	97	39,7%
Starost	od 10 do 17 let	3,1%	91	1,2%
	od 18 do 24 let	11,1%	86	5,8%
	od 25 do 29 let	8,3%	92	5,2%
	od 30 do 39 let	22,9%	98	22,3%
	od 40 do 49 let	22,9%	104	24,1%
	od 50 do 59 let	18,3%	109	23,2%
Zaposlitveni status	od 60 do 75 let	12,9%	108	16,6%
	zaposlen v javnem sektorju	15,0%	105	15,2%
	zaposlen v podjetju	39,7%	101	43,6%
	samozaposlen	9,4%	106	11,7%
	brezposeln	6,6%	96	4,6%
	upokojenec	12,3%	110	16,0%
	dijak	6,7%	90	2,0%
študent	9,3%	86	6,2%	
ne želim odgovoriti	1,0%	88	0,8%	



Opomba:

Drseče sredine Drseča povprečja treh zaporednih dni, nam omogočajo analizo trenda. Izračunamo ga tako, da seštejemo vrednosti treh zaporednih dni in jih delimo s tri, vsaka drseča sredina je na desni strani intervalne dolžine tri.

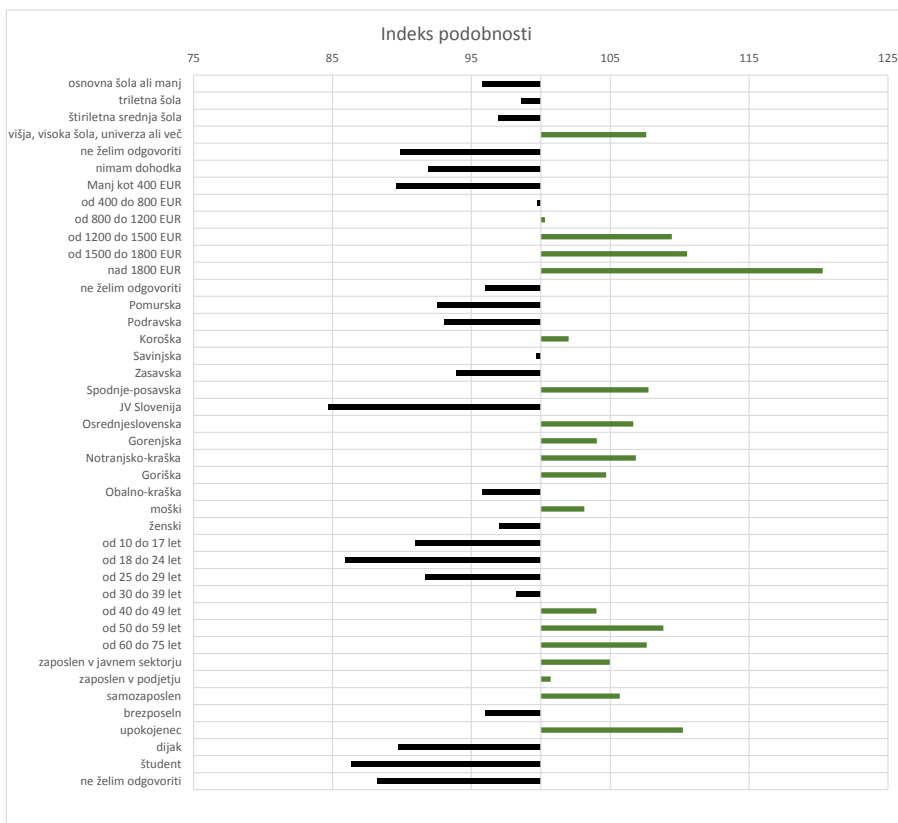


Opomba:

Leva stran grafa Prikazuje prikaze, ki so jih opravili slovenski obiskovalci

Desna stran grafa Prikazuje povprečno število prikazov na slovenskega obiskovalca

Drseče sredine Drseča povprečja treh zaporednih dni, nam omogočajo analizo trenda. Izračunamo ga tako, da seštejemo vrednosti treh zaporednih dni in jih delimo s tri, vsaka drseča sredina je na desni strani intervala dolžine tri.



Opomba:

Affinity indeks

Affinity indeks predstavlja razmerje med strukturo obiskovalcev v dani ciljni skupini na izbrani spletni strani in strukturo obiskovalcev v dani ciljni skupini na slovenskem spletnem trgu. Graf prikazuje odstopanje demografske strukture obiskovalcev izbrane spletne strani, glede na celotno spletno populacijo v SI oveniji.

Legenda in opombe:**Opis merjenja MOSS:**

MOSS certifikat se nanaša na obdobje od 1.2. do 28.2.2019. V tem času je potekalo merjenje MOSS, ki je obsegalo tehnično meritev, telefonsko anketo in spletno pop-up anketo.

Predstavitev medija:

Spletno mesto, podatki o izdajatelju in kratek opis medija so informacije, ki so jih posredovali pristopniki.

Doseg strani:

Valuta je izmerjeni slovenski doseg spletne strani v obdobju od 1.2. do 28.2.2019. Doseg pove, koliko različnih oseb iz slovenskih IP števil je v obdobju meritve obiskalo izbrano spletno stran. Doseg je izračunan s tehnično meritvijo in korigiran s podatkom o velikosti slovenske spletne populacije pridobljene s telefonsko anketo.

Doseg (%):

V odstotku izražena razmerje med številom obiskovalcev (obiskovalcev iz različnih Slovenskih IP naslovov), ki so v izbranem obdobju vsaj enkrat obiskali posamezno spletno stran, ter skupnim številom Slovenskih spletnih uporabnikov v izbranem časovnem obdobju. Število spletnih uporabnikov v Sloveniji se pridobiva s telefonsko anketo.

Prikaz:

Prikaz je dogodek med katerim si obiskovalec ogleduje spletno stran.

Obisk:

Obisk je niz neprekinjenih prikazov, ki med dvema prikazoma ni bil prekinjen za več kot 30 minut ali zaprt z brskalnikom.

Povprečno število prikazov na obiskovalca:

Povprečno število prikazov na izbrani spletni strani, ki jih ustvari obiskovalec te strani v danem časovnem obdobju.

Povprečno število obiskov na obiskovalca:

Povprečno število obiskov na izbrani spletni strani, ki jih obiskovalec te strani ustvari v danem časovnem obdobju.

Spletni uporabniki (%):

V odstotkih izraženo razmerje med obiskovalci izbrane ciljne skupine, ki so obiskali dotično spletno stran in skupnim številom obiskovalcev izbrane spletne strani v danem časovnem obdobju.

Indeks podobnosti:

Razmerje med strukturo obiskovalcev v dani ciljni skupini na izbrani spletni strani in strukturo obiskovalcev v dani ciljni skupini na slovenskem spletnem trgu.

Prikazi (%)

V odstotkih izraženo razmerje med prikazi, ki jih je ustvarila izbrana ciljna skupina na dotični spletni strani in številom prikazov, ki so jih ustvarili vsi obiskovalci izbrane spletne strani v danem časovnem obdobju.

V primeru, ko ni podatkov:

- Podatek ni na voljo, saj se spletna stran v danem obdobju ni merila.

N/A - Ko ni moč zbrati zadostno velikega vzorca za izbrano ciljno skupino se podatki ne prikažejo. Da je analiza možna mora biti izpolnjen minimalni pogoj (n=80), kar pomeni, da je vsaj 80 spletnih uporabnikov moralo obiskati dotično spletno stran in hkrati na katerikoli spletni strani, ki sodeluje v meritvi MOSS izpolniti spletni vprašalnik MOSS.