



Spletno mesto: Najdi.si

Izdajatelj:

Podjetje: TSmedia, d.o.o.

Naslov: Cigaletova ulica 15

Kraj: 1000 Ljubljana

Kontaktna oseba: Alen Savič

E-mail kontaktne osebe: alen.savic@tsmedia.si

Telefonska številka kontaktne osebe: 01/ 473 00 10

CERTIFIKAT

Kratek opis medija:

Najdi.si že dolgo ni več klasični lokalni spletni iskalnik, temveč prava vstopna točka v slovenski splet. Brskate lahko po spletu, med novicami iz več kot 130 slovenskih virov, recepti, dogodki in preostalimi koristnimi informacijami. S preglednim, interaktivnim zemljevidom preprosto načrtujete svojo pot in pridobite ključne prometne informacije, s slovarji petih svetovnih jezikov pa se nikoli ne znajdete v prevajalski zagati. Hkrati je najdi.si tudi idealno mesto za oglaševalce, saj omogoča popolno oglaševalsko storitev, kar tri četrtine njegovih uporabnikov pa poizveduje po najrazličnejših izdelkih in storitvah.

Komentar:

Obdobje merjenja: februar 2019

Dnevni promet (slovenski obiskovalci)

Obdobje	Prikazi	Doseg	Doseg (%)	Obiski	Povprečno število prikazov na obiskovalca	Povprečno število obiskov na obiskovalca
1.2.2019.	315 349	60 991	4,6%	87 007	5,2	1,4
2.2.2019.	250 019	43 056	3,3%	64 415	5,8	1,5
3.2.2019.	254 862	47 714	3,6%	71 145	5,3	1,5
4.2.2019.	337 922	68 450	5,2%	95 229	4,9	1,4
5.2.2019.	338 659	64 998	4,9%	91 241	5,2	1,4
6.2.2019.	323 684	62 362	4,7%	88 851	5,2	1,4
7.2.2019.	297 075	56 733	4,3%	80 096	5,2	1,4
8.2.2019.	232 307	40 084	3,0%	59 066	5,8	1,5
9.2.2019.	223 559	40 743	3,1%	60 481	5,5	1,5
10.2.2019.	262 127	46 580	3,5%	68 744	5,6	1,5
11.2.2019.	338 791	67 461	5,1%	95 120	5,0	1,4
12.2.2019.	313 809	63 169	4,8%	86 943	5,0	1,4
13.2.2019.	309 591	61 051	4,6%	84 698	5,1	1,4
14.2.2019.	299 812	57 648	4,4%	79 771	5,2	1,4
15.2.2019.	284 902	53 769	4,1%	75 915	5,3	1,4
16.2.2019.	208 502	36 214	2,7%	53 428	5,8	1,5
17.2.2019.	227 158	38 349	2,9%	56 880	5,9	1,5
18.2.2019.	308 375	61 795	4,7%	86 329	5,0	1,4
19.2.2019.	302 100	59 818	4,5%	83 530	5,1	1,4
20.2.2019.	294 246	59 756	4,5%	82 824	4,9	1,4
21.2.2019.	306 040	58 189	4,4%	82 509	5,3	1,4
22.2.2019.	296 180	54 483	4,1%	79 491	5,4	1,5
23.2.2019.	227 637	39 355	3,0%	58 525	5,8	1,5
24.2.2019.	238 110	44 052	3,3%	66 407	5,4	1,5
25.2.2019.	320 350	61 528	4,7%	88 994	5,2	1,4
26.2.2019.	299 541	58 018	4,4%	80 232	5,2	1,4
27.2.2019.	288 482	55 552	4,2%	78 012	5,2	1,4
28.2.2019.	275 443	53 131	4,0%	74 975	5,2	1,4

Tedenski promet (slovenski obiskovalci)

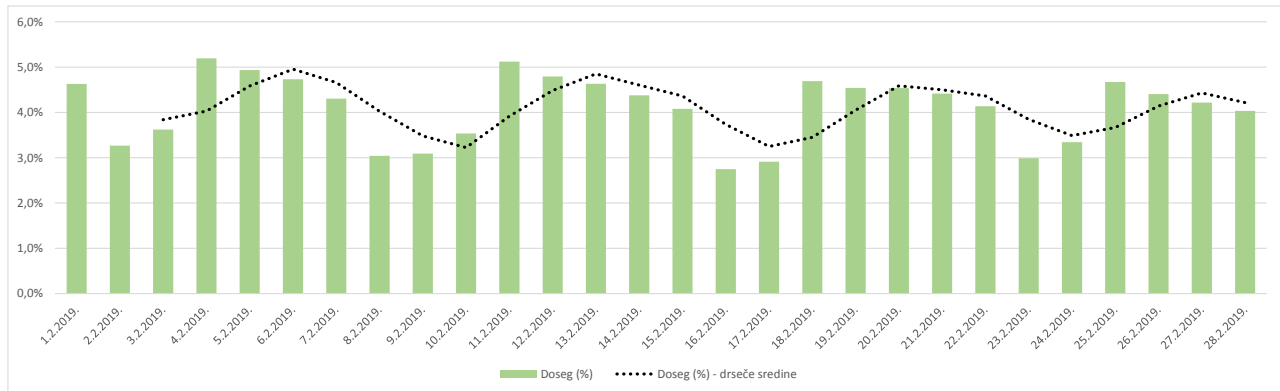
Obdobje	Prikazi	Doseg	Doseg (%)	Obiski	Povprečno število prikazov na obiskovalca	Povprečno število obiskov na obiskovalca
1.2.2019. - 3.2.2019.	820 231	104 078	7,9%	222 607	7,9	2,1
4.2.2019. - 10.2.2019.	2 015 345	164 788	12,5%	543 719	12,2	3,3
11.2.2019. - 17.2.2019.	1 982 622	164 526	12,5%	532 867	12,1	3,2
18.2.2019. - 24.2.2019.	1 972 736	162 405	12,3%	539 646	12,1	3,3
25.2.2019. - 28.2.2019.	1 183 814	134 350	10,2%	322 204	8,8	2,4

Mesečni promet (slovenski obiskovalci)

Obdobje	Prikazi	Doseg	Doseg (%)	Obiski	Povprečno število prikazov na obiskovalca	Povprečno število obiskov na obiskovalca
1.2.2019. - 28.2.2019.	7 974 768	331 171	25,1%	2 161 029	24,1	6,5

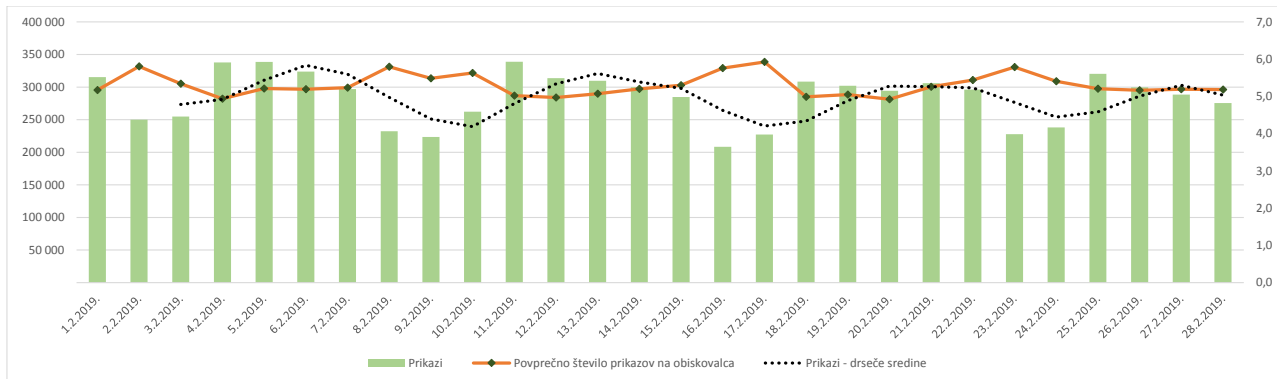
Demografski profil slovenskih obiskovalcev

Spremenljivka		Spletni uporabniki (%)	Indeks podobnosti	Prikazi (%)
Izobrazba	osnovna šola ali manj	15,4%	100	10,5%
	triletna šola	14,4%	111	14,0%
	štiriletna srednja šola	42,1%	101	46,4%
	višja, visoka šola, univerza ali več	27,2%	94	28,6%
	ne želim odgovoriti	1,0%	94	0,5%
Povprečni mesečni neto dohodek	nimam dohodka	9,5%	83	5,5%
	Manj kot 400 EUR	10,7%	97	4,0%
	od 400 do 800 EUR	27,7%	112	30,4%
	od 800 do 1200 EUR	25,9%	101	25,3%
	od 1200 do 1500 EUR	8,2%	99	7,5%
	od 1500 do 1800 EUR	4,1%	93	3,3%
	nad 1800 EUR	5,0%	88	7,0%
	ne želim odgovoriti	8,9%	104	17,0%
Regija	Pomurska	5,8%	96	6,5%
	Podravska	14,9%	94	14,3%
	Koroška	4,1%	107	2,4%
	Savinjska	13,0%	101	10,4%
	Zasavska	2,6%	114	1,8%
	Spodnje-posavska	3,2%	105	5,0%
	JV Slovenija	6,9%	104	4,5%
	Osrednjeslovenska	26,1%	97	25,2%
	Gorenjska	9,9%	99	9,0%
	Notranjsko-kraška	2,2%	103	1,4%
	Goriška	6,2%	109	14,7%
Spol	moški	46,7%	96	48,7%
	ženski	53,3%	104	51,3%
Starost	od 10 do 17 let	3,1%	90	0,6%
	od 18 do 24 let	9,2%	71	4,8%
	od 25 do 29 let	6,6%	72	1,3%
	od 30 do 39 let	19,4%	83	8,3%
	od 40 do 49 let	22,0%	100	13,0%
	od 50 do 59 let	22,1%	131	27,0%
	od 60 do 75 let	17,1%	143	42,1%
Zaposlitveni status	zaposlen v javnem sektorju	14,9%	104	14,2%
	zaposlen v podjetju	38,0%	96	26,6%
	samozaposlen	8,5%	95	9,8%
	brezposeln	7,9%	115	7,5%
	upokojenec	16,3%	146	35,8%
	dijak	5,5%	73	3,1%
	študent	7,9%	73	2,4%
	ne želim odgovoriti	1,2%	108	0,6%



Opomba:

Drseče sredine Drseča povprečja treh zaporednih dni, nam omogočajo analizo trenda. Izračunamo ga tako, da seštejemo vrednosti treh zaporednih dni in jih delimo s tri, vsaka drseča sredina je na desni strani intervalne dolžine tri.

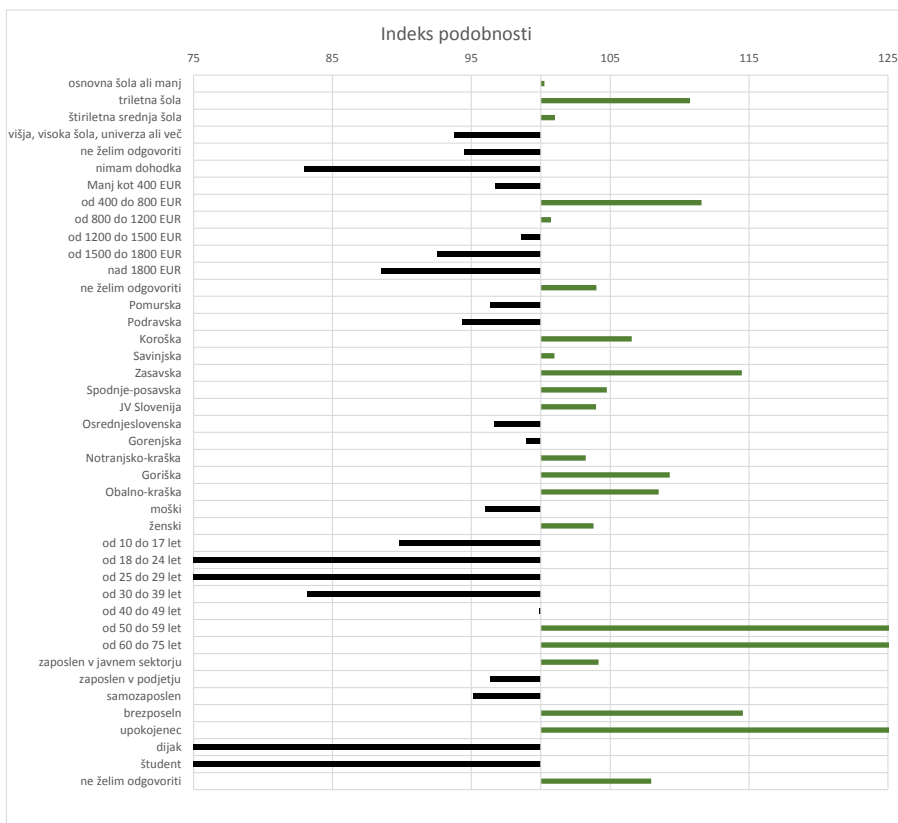


Opomba:

Leva stran grafa Prikazuje prikaze, ki so jih opravili slovenski obiskovalci

Desna stran grafa Prikazuje povprečno število prikazov na slovenskega obiskovalca

Drseče sredine Drseča povprečja treh zaporednih dni, nam omogočajo analizo trenda. Izračunamo ga tako, da seštejemo vrednosti treh zaporednih dni in jih delimo s tri, vsaka drseča sredina je na desni strani intervala dolžine tri.



Opomba:

Affinity indeks

Affinity indeks predstavlja razmerje med strukturo obiskovalcev v dani ciljni skupini na izbrani spletni strani in strukturo obiskovalcev v dani ciljni skupini na slovenskem spletnem trgu. Graf prikazuje odstopanje demografske strukture obiskovalcev izbrane spletne strani, glede na celotno spletno populacijo v SI oveniji.

Legenda in opombe:**Opis merjenja MOSS:**

MOSS certifikat se nanaša na obdobje od 1.2. do 28.2.2019. V tem času je potekalo merjenje MOSS, ki je obsegalo tehnično meritev, telefonsko anketo in spletno pop-up anketo.

Predstavitev medija:

Spletno mesto, podatki o izdajatelju in kratek opis medija so informacije, ki so jih posredovali pristopniki.

Doseg strani:

Valuta je izmerjeni slovenski doseg spletne strani v obdobju od 1.2. do 28.2.2019. Doseg pove, koliko različnih oseb iz slovenskih IP števil je v obdobju meritve obiskalo izbrano spletno stran. Doseg je izračunan s tehnično meritvijo in korigiran s podatkom o velikosti slovenske spletne populacije pridobljene s telefonsko anketo.

Doseg (%):

V odstotku izražena razmerje med številom obiskovalcev (obiskovalcev iz različnih Slovenskih IP naslovov), ki so v izbranem obdobju vsaj enkrat obiskali posamezno spletno stran, ter skupnim številom Slovenskih spletnih uporabnikov v izbranem časovnem obdobju. Število spletnih uporabnikov v Sloveniji se pridobiva s telefonsko anketo.

Prikaz:

Prikaz je dogodek med katerim si obiskovalec ogleduje spletno stran.

Obisk:

Obisk je niz neprekinjenih prikazov, ki med dvema prikazoma ni bil prekinjen za več kot 30 minut ali zaprt z brskalnikom.

Povprečno število prikazov na obiskovalca:

Povprečno število prikazov na izbrani spletni strani, ki jih ustvari obiskovalec te strani v danem časovnem obdobju.

Povprečno število obiskov na obiskovalca:

Povprečno število obiskov na izbrani spletni strani, ki jih obiskovalec te strani ustvari v danem časovnem obdobju.

Spletni uporabniki (%):

V odstotkih izraženo razmerje med obiskovalci izbrane ciljne skupine, ki so obiskali dotično spletno stran in skupnim številom obiskovalcev izbrane spletne strani v danem časovnem obdobju.

Indeks podobnosti:

Razmerje med strukturo obiskovalcev v dani ciljni skupini na izbrani spletni strani in strukturo obiskovalcev v dani ciljni skupini na slovenskem spletnem trgu.

Prikazi (%)

V odstotkih izraženo razmerje med prikazi, ki jih je ustvarila izbrana ciljna skupina na dotični spletni strani in številom prikazov, ki so jih ustvarili vsi obiskovalci izbrane spletne strani v danem časovnem obdobju.

V primeru, ko ni podatkov:

- Podatek ni na voljo, saj se spletna stran v danem obdobju ni merila.

N/A - Ko ni moč zbrati zadostno velikega vzorca za izbrano ciljno skupino se podatki ne prikažejo. Da je analiza možna mora biti izpolnjen minimalni pogoj (n=80), kar pomeni, da je vsaj 80 spletnih uporabnikov moralo obiskati dotično spletno stran in hkrati na katerikoli spletni strani, ki sodeluje v meritvi MOSS izpolniti spletni vprašalnik MOSS.