



Spletno mesto: Itis.si

Izdajatelj:

Podjetje: TSmedia, d.o.o.

Naslov: Cigaletova ulica 15

Kraj: 1000 Ljubljana

Kontaktna oseba: Alen Savič

E-mail kontaktne osebe: alen.savic@tsmedia.si

Telefonska številka kontaktne osebe: 01/ 473 00 10

CERTIFIKAT

Kratek opis medija:

Telefonski imenik Slovenije je že dolga leta sinonim za najnatančnejše podatke o telefonskih številkah vseh operaterjev, naslovih in dejavnostih, s katerimi se ukvarja določeno podjetje. Z naprednim iskanjem po edinih pravih rumenih straneh v Sloveniji hitro najdete pravega ponudnika, s pomočjo interaktivnega zemljevida pa ga preprosto obiščete. Itis.si vam omogoča tudi iskanje po številki za pravne in fizične osebe. Za posebno izpostavitev v TIS-u se vsako leto odločijo tako velika kot srednja in mala podjetja.

Komentar:

Obdobje merjenja: februar 2019

Dnevni promet (slovenski obiskovalci)

Obdobje	Prikazi	Doseg	Doseg (%)	Obiski	Povprečno število prikazov na obiskovalca	Povprečno število obiskov na obiskovalca
1.2.2019.	57 785	23 968	1,8%	26 200	2,4	1,1
2.2.2019.	35 386	14 140	1,1%	16 071	2,5	1,1
3.2.2019.	36 087	13 934	1,1%	15 393	2,6	1,1
4.2.2019.	72 118	29 183	2,2%	31 897	2,5	1,1
5.2.2019.	75 643	28 404	2,2%	30 950	2,7	1,1
6.2.2019.	66 633	26 488	2,0%	28 817	2,5	1,1
7.2.2019.	59 384	23 716	1,8%	25 875	2,5	1,1
8.2.2019.	33 522	12 806	1,0%	14 926	2,6	1,2
9.2.2019.	34 089	13 263	1,0%	15 039	2,6	1,1
10.2.2019.	36 262	14 848	1,1%	16 229	2,4	1,1
11.2.2019.	72 201	29 362	2,2%	32 119	2,5	1,1
12.2.2019.	69 316	27 524	2,1%	29 916	2,5	1,1
13.2.2019.	67 399	26 741	2,0%	29 146	2,5	1,1
14.2.2019.	61 122	24 765	1,9%	27 008	2,5	1,1
15.2.2019.	57 201	23 117	1,8%	25 211	2,5	1,1
16.2.2019.	33 002	12 762	1,0%	14 738	2,6	1,2
17.2.2019.	32 258	11 896	0,9%	13 504	2,7	1,1
18.2.2019.	69 154	27 862	2,1%	30 267	2,5	1,1
19.2.2019.	66 905	26 068	2,0%	28 428	2,6	1,1
20.2.2019.	64 069	25 603	1,9%	27 891	2,5	1,1
21.2.2019.	62 774	24 831	1,9%	27 106	2,5	1,1
22.2.2019.	56 069	22 419	1,7%	24 453	2,5	1,1
23.2.2019.	34 173	12 823	1,0%	14 816	2,7	1,2
24.2.2019.	34 238	12 793	1,0%	14 367	2,7	1,1
25.2.2019.	66 631	27 114	2,1%	29 667	2,5	1,1
26.2.2019.	65 915	25 921	2,0%	28 329	2,5	1,1
27.2.2019.	61 668	24 388	1,9%	26 628	2,5	1,1
28.2.2019.	56 994	23 044	1,7%	25 220	2,5	1,1

Tedenski promet (slovenski obiskovalci)

Obdobje	Prikazi	Doseg	Doseg (%)	Obiski	Povprečno število prikazov na obiskovalca	Povprečno število obiskov na obiskovalca
1.2.2019. - 3.2.2019.	129 284	47 575	3,6%	57 700	2,7	1,2
4.2.2019. - 10.2.2019.	377 864	100 821	7,7%	163 711	3,7	1,6
11.2.2019. - 17.2.2019.	392 536	105 648	8,0%	171 695	3,7	1,6
18.2.2019. - 24.2.2019.	387 456	104 550	7,9%	167 390	3,7	1,6
25.2.2019. - 28.2.2019.	251 206	84 289	6,4%	109 838	3,0	1,3

Mesečni promet (slovenski obiskovalci)

Obdobje	Prikazi	Doseg	Doseg (%)	Obiski	Povprečno število prikazov na obiskovalca	Povprečno število obiskov na obiskovalca
1.2.2019. - 28.2.2019.	1 538 398	246 185	18,7%	670 310	6,2	2,7

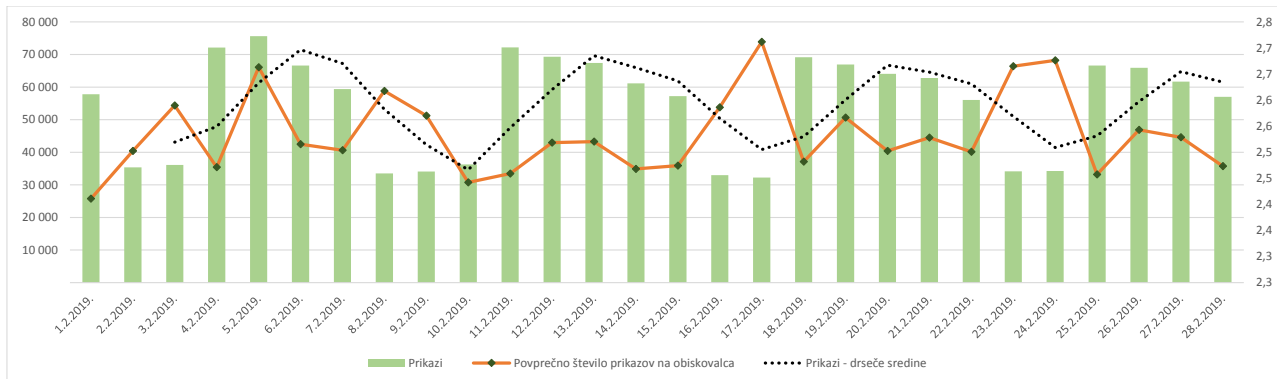
Demografski profil slovenskih obiskovalcev

Spremenljivka		Spletni uporabniki (%)	Indeks podobnosti	Prikazi (%)
Izobrazba	osnovna šola ali manj	13,3%	86	11,3%
	triletna šola	14,1%	108	14,5%
	štiriletna srednja šola	42,2%	101	42,5%
	višja, visoka šola, univerza ali več	29,5%	102	31,0%
	ne želim odgovoriti	1,0%	95	0,7%
Povprečni mesečni neto dohodek	nimam dohodka	9,2%	81	7,5%
	Manj kot 400 EUR	9,3%	84	12,6%
	od 400 do 800 EUR	27,1%	109	27,2%
	od 800 do 1200 EUR	27,5%	107	30,8%
	od 1200 do 1500 EUR	8,3%	100	6,9%
	od 1500 do 1800 EUR	4,8%	108	3,6%
	nad 1800 EUR	4,7%	83	3,3%
	ne želim odgovoriti	9,1%	106	8,1%
Regija	Pomurska	8,2%	137	8,9%
	Podravska	13,9%	88	14,0%
	Koroška	3,8%	99	3,0%
	Savinjska	14,0%	109	18,2%
	Zasavska	1,8%	82	2,1%
	Spodnje-posavska	3,7%	119	3,3%
	JV Slovenija	5,9%	90	5,0%
	Osrednjeslovenska	24,9%	92	25,7%
	Gorenjska	9,7%	97	8,0%
	Notranjsko-kraška	2,2%	108	1,7%
Spol	moški	45,4%	93	47,6%
	ženski	54,6%	106	52,4%
Starost	od 10 do 17 let	2,5%	73	1,3%
	od 18 do 24 let	8,4%	65	5,8%
	od 25 do 29 let	8,3%	91	6,3%
	od 30 do 39 let	22,4%	96	28,0%
	od 40 do 49 let	22,7%	103	20,9%
	od 50 do 59 let	20,1%	120	21,0%
	od 60 do 75 let	15,1%	126	16,1%
Zaposlitveni status	zaposlen v javnem sektorju	14,0%	98	12,4%
	zaposlen v podjetju	41,4%	105	46,4%
	samozaposlen	9,1%	102	9,3%
	brezposeln	8,0%	116	8,3%
	upokojenec	14,0%	126	14,4%
	dijak	4,5%	60	2,6%
	študent	7,7%	71	5,5%
	ne želim odgovoriti	1,3%	118	1,1%



Opomba:

Drseče sredine Drseča povprečja treh zaporednih dni, nam omogočajo analizo trenda. Izračunamo ga tako, da seštejemo vrednosti treh zaporednih dni in jih delimo s tri, vsaka drseča sredina je na desni strani intervalne dolžine tri.

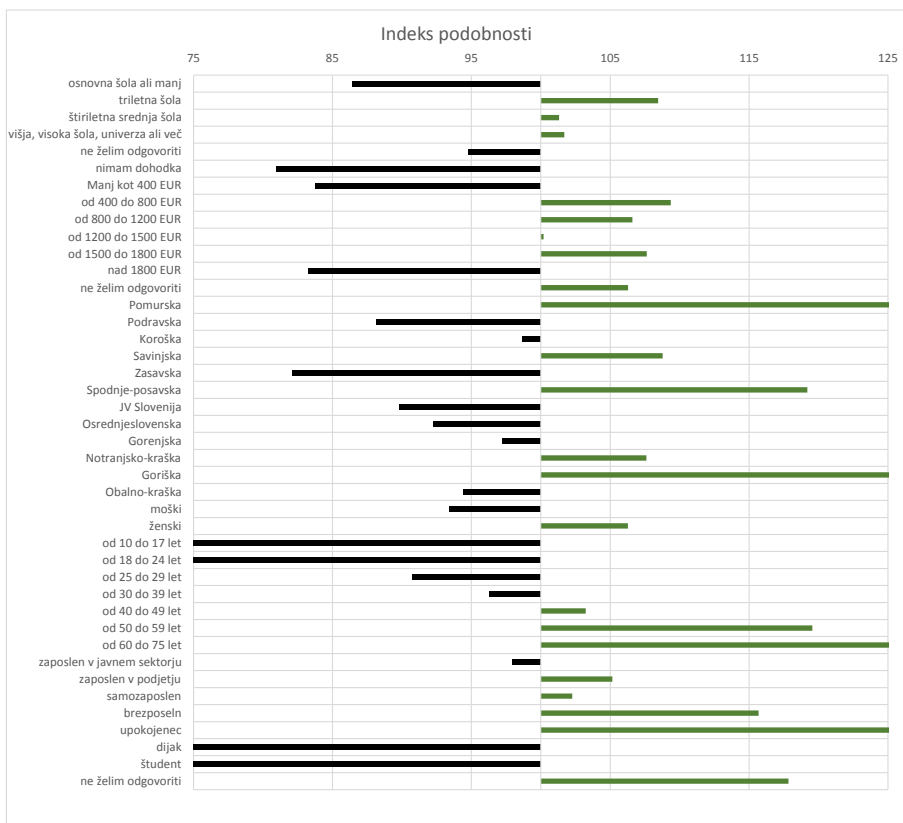


Opomba:

Leva stran grafa Prikazuje prikaze, ki so jih opravili slovenski obiskovalci

Desna stran grafa Prikazuje povprečno število prikazov na slovenskega obiskovalca

Drseče sredine Drseča povprečja treh zaporednih dni, nam omogočajo analizo trenda. Izračunamo ga tako, da seštejemo vrednosti treh zaporednih dni in jih delimo s tri, vsaka drseča sredina je na desni strani intervala dolžine tri.



Opomba:

Affinity indeks

Affinity indeks predstavlja razmerje med strukturo obiskovalcev v dani ciljni skupini na izbrani spletni strani in strukturo obiskovalcev v dani ciljni skupini na slovenskem spletnem trgu. Graf prikazuje odstopanje demografske strukture obiskovalcev izbrane spletne strani, glede na celotno spletno populacijo v SI oveniji.

Legenda in opombe:**Opis merjenja MOSS:**

MOSS certifikat se nanaša na obdobje od 1.2. do 28.2.2019. V tem času je potekalo merjenje MOSS, ki je obsegalo tehnično meritev, telefonsko anketo in spletno pop-up anketo.

Predstavitev medija:

Spletno mesto, podatki o izdajatelju in kratek opis medija so informacije, ki so jih posredovali pristopniki.

Doseg strani:

Valuta je izmerjeni slovenski doseg spletne strani v obdobju od 1.2. do 28.2.2019. Doseg pove, koliko različnih oseb iz slovenskih IP števil je v obdobju meritve obiskalo izbrano spletno stran. Doseg je izračunan s tehnično meritvijo in korigiran s podatkom o velikosti slovenske spletne populacije pridobljene s telefonsko anketo.

Doseg (%):

V odstotku izražena razmerje med številom obiskovalcev (obiskovalcev iz različnih Slovenskih IP naslovov), ki so v izbranem obdobju vsaj enkrat obiskali posamezno spletno stran, ter skupnim številom Slovenskih spletnih uporabnikov v izbranem časovnem obdobju. Število spletnih uporabnikov v Sloveniji se pridobiva s telefonsko anketo.

Prikaz:

Prikaz je dogodek med katerim si obiskovalec ogleduje spletno stran.

Obisk:

Obisk je niz neprekinjenih prikazov, ki med dvema prikazoma ni bil prekinjen za več kot 30 minut ali zaprt z brskalnikom.

Povprečno število prikazov na obiskovalca:

Povprečno število prikazov na izbrani spletni strani, ki jih ustvari obiskovalec te strani v danem časovnem obdobju.

Povprečno število obiskov na obiskovalca:

Povprečno število obiskov na izbrani spletni strani, ki jih obiskovalec te strani ustvari v danem časovnem obdobju.

Spletni uporabniki (%):

V odstotkih izraženo razmerje med obiskovalci izbrane ciljne skupine, ki so obiskali dotično spletno stran in skupnim številom obiskovalcev izbrane spletne strani v danem časovnem obdobju.

Indeks podobnosti:

Razmerje med strukturo obiskovalcev v dani ciljni skupini na izbrani spletni strani in strukturo obiskovalcev v dani ciljni skupini na slovenskem spletnem trgu.

Prikazi (%)

V odstotkih izraženo razmerje med prikazi, ki jih je ustvarila izbrana ciljna skupina na dotični spletni strani in številom prikazov, ki so jih ustvarili vsi obiskovalci izbrane spletne strani v danem časovnem obdobju.

V primeru, ko ni podatkov:

- Podatek ni na voljo, saj se spletna stran v danem obdobju ni merila.

N/A - Ko ni moč zbrati zadostno velikega vzorca za izbrano ciljno skupino se podatki ne prikažejo. Da je analiza možna mora biti izpolnjen minimalni pogoj (n=80), kar pomeni, da je vsaj 80 spletnih uporabnikov moralo obiskati dotično spletno stran in hkrati na katerikoli spletni strani, ki sodeluje v meritvi MOSS izpolniti spletni vprašalnik MOSS.