



Spletno mesto: Najdi.si

Izdajatelj:

Podjetje: TSmedia, d.o.o.

Naslov: Stegne 19

Kraj: 1000 Ljubljana

Kontaktna oseba: Alen Savič

E-mail kontaktne osebe: alen.savic@tsmedia.si

Telefonska številka kontaktne osebe: 01/ 473 00 10

CERTIFIKAT

Kratek opis medija:

Najdi.si že dolgo ni več klasični lokalni spletni iskalnik, temveč prava vstopna točka v slovenski splet. Brskate lahko po spletu, med novicami iz več kot 130 slovenskih virov, recepti, dogodki in preostalimi koristnimi informacijami. S preglednim, interaktivnim zemljevidom preprosto načrtujete svojo pot in pridobite ključne prometne informacije, s slovarji petih svetovnih jezikov pa se nikoli ne znajdete v prevajalski zagoni. Hkrati je najdi.si tudi idealno mesto za oglaševalce, saj omogoča popolno oglaševalsko storitev, kar tri četrtine njegovih uporabnikov pa proizveduje po najrazličnejših izdelkih in storitvah.

Komentar:

Obdobje merjenja: januar 2019

Dnevni promet (slovenski obiskovalci)

Obdobje	Prikazi	Doseg	Doseg (%)	Obiski	Povprečno število prikazov na obiskovalca	Povprečno število obiskov na obiskovalca
1.1.2019.	229 445	36 165	2,7%	57 948	6,3	1,6
2.1.2019.	268 261	45 952	3,5%	69 901	5,8	1,5
3.1.2019.	325 902	64 073	4,9%	91 461	5,1	1,4
4.1.2019.	302 945	59 024	4,5%	83 746	5,1	1,4
5.1.2019.	236 925	42 639	3,2%	62 629	5,6	1,5
6.1.2019.	241 553	43 092	3,3%	62 393	5,6	1,4
7.1.2019.	334 820	67 241	5,1%	92 591	5,0	1,4
8.1.2019.	321 957	65 450	5,0%	88 993	4,9	1,4
9.1.2019.	325 341	63 062	4,8%	87 472	5,2	1,4
10.1.2019.	316 344	62 657	4,8%	86 350	5,0	1,4
11.1.2019.	302 720	59 953	4,6%	85 836	5,0	1,4
12.1.2019.	224 030	42 134	3,2%	62 395	5,3	1,5
13.1.2019.	237 750	44 648	3,4%	64 753	5,3	1,5
14.1.2019.	320 145	65 653	5,0%	91 912	4,9	1,4
15.1.2019.	319 376	62 207	4,7%	86 090	5,1	1,4
16.1.2019.	318 633	61 932	4,7%	85 514	5,1	1,4
17.1.2019.	328 557	61 372	4,7%	85 930	5,4	1,4
18.1.2019.	326 328	58 991	4,5%	84 927	5,5	1,4
19.1.2019.	239 514	40 478	3,1%	59 482	5,9	1,5
20.1.2019.	240 581	44 557	3,4%	65 921	5,4	1,5
21.1.2019.	340 822	66 687	5,1%	94 531	5,1	1,4
22.1.2019.	342 245	64 821	4,9%	90 533	5,3	1,4
23.1.2019.	345 370	63 959	4,9%	93 688	5,4	1,5
24.1.2019.	329 868	63 528	4,8%	90 712	5,2	1,4
25.1.2019.	309 203	58 043	4,4%	83 415	5,3	1,4
26.1.2019.	234 182	42 865	3,3%	63 523	5,5	1,5
27.1.2019.	242 100	43 050	3,3%	63 155	5,6	1,5
28.1.2019.	351 137	67 878	5,2%	96 580	5,2	1,4
29.1.2019.	345 418	65 575	5,0%	94 474	5,3	1,4
30.1.2019.	336 851	65 175	4,9%	94 091	5,2	1,4
31.1.2019.	334 596	65 427	5,0%	93 328	5,1	1,4

Tedenski promet (slovenski obiskovalci)

Obdobje	Prikazi	Doseg	Doseg (%)	Obiski	Povprečno število prikazov na obiskovalca	Povprečno število obiskov na obiskovalca
1.1.2019. - 6.1.2019.	1 605 074	137 691	10,5%	428 208	11,7	3,1
7.1.2019. - 13.1.2019.	2 062 999	174 445	13,2%	568 401	11,8	3,3
14.1.2019. - 20.1.2019.	2 093 162	169 866	12,9%	559 771	12,3	3,3
21.1.2019. - 27.1.2019.	2 143 816	171 206	13,0%	579 581	12,5	3,4
28.1.2019. - 31.1.2019.	1 368 009	153 690	11,7%	378 475	8,9	2,5

Mesečni promet (slovenski obiskovalci)

Obdobje	Prikazi	Doseg	Doseg (%)	Obiski	Povprečno število prikazov na obiskovalca	Povprečno število obiskov na obiskovalca
1.1.2019. - 31.1.2019.	9 273 067	351 028	26,6%	2 514 410	26,4	7,2

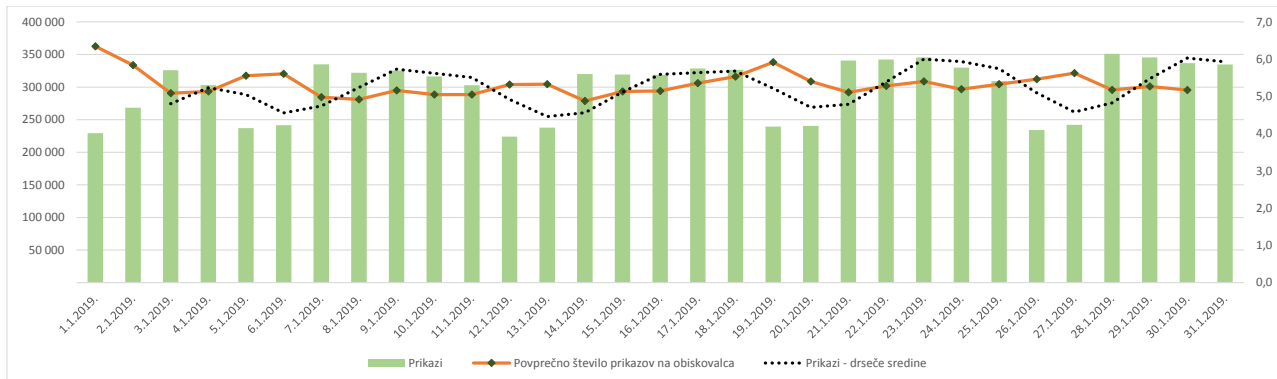
Demografski profil slovenskih obiskovalcev

Spremenljivka		Spletni uporabniki (%)	Indeks podobnosti	Prikazi (%)
Izobrazba	osnovna šola ali manj	15,7%	101	12,9%
	triletna šola	14,8%	115	12,2%
	štiriletna srednja šola	41,6%	100	46,8%
	višja, visoka šola, univerza ali več	27,0%	93	27,4%
	ne želim odgovoriti	0,9%	93	0,7%
Povprečni mesečni neto dohodek	nimam dohodka	9,8%	88	5,3%
	Manj kot 400 EUR	9,2%	81	3,7%
	od 400 do 800 EUR	28,4%	114	31,9%
	od 800 do 1200 EUR	26,3%	102	27,9%
	od 1200 do 1500 EUR	8,4%	99	7,4%
	od 1500 do 1800 EUR	4,6%	104	3,6%
	nad 1800 EUR	4,7%	84	4,9%
	ne želim odgovoriti	8,5%	100	15,3%
Regija	Pomurska	6,0%	104	6,8%
	Podravska	14,8%	93	19,4%
	Koroška	4,2%	112	1,9%
	Savinjska	14,0%	107	10,1%
	Zasavska	2,1%	91	2,4%
	Spodnje-posavska	3,5%	111	4,2%
	JV Slovenija	6,4%	98	4,3%
	Osrednjeslovenska	25,3%	93	24,0%
	Gorenjska	10,5%	106	10,5%
	Notranjsko-kraška	2,0%	96	2,7%
Spol	moški	46,5%	96	53,9%
	ženski	53,5%	104	46,1%
Starost	od 10 do 17 let	2,6%	75	1,5%
	od 18 do 24 let	9,7%	75	3,9%
	od 25 do 29 let	6,3%	69	1,4%
	od 30 do 39 let	20,7%	88	12,9%
	od 40 do 49 let	22,1%	100	13,4%
	od 50 do 59 let	21,4%	128	24,0%
Zaposilveni status	od 60 do 75 let	16,6%	139	40,7%
	zaposlen v javnem sektorju	14,7%	103	13,3%
	zaposlen v podjetju	38,8%	99	32,3%
	samozaposlen	9,0%	100	7,9%
	brezposeln	7,3%	108	7,2%
	upokojenec	16,1%	144	33,2%
	dijak	5,4%	73	3,6%
študent	7,6%	70	1,9%	
ne želim odgovoriti	1,0%	98	0,5%	



Opomba:

Drseče sredine Drseča povprečja treh zaporednih dni, nam omogočajo analizo trenda. Izračunamo ga tako, da seštejemo vrednosti treh zaporednih dni in jih delimo s tri, vsaka drseča sredina je na desni strani intervalne dolžine tri.

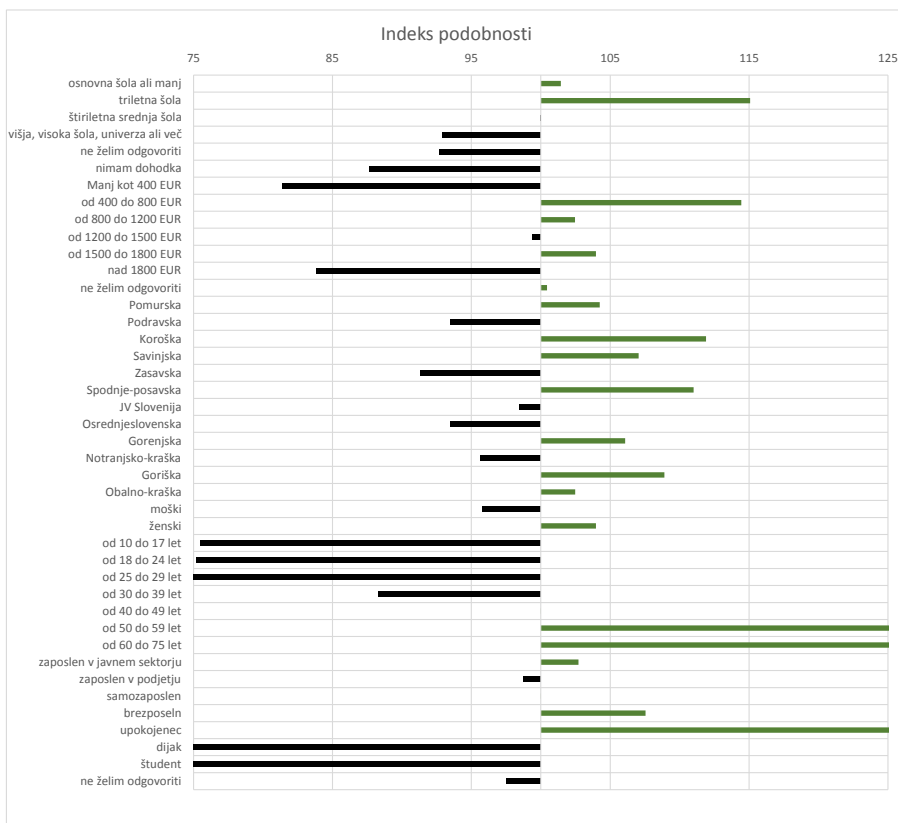


Opomba:

Leva stran grafa Prikazuje prikaze, ki so jih opravili slovenski obiskovalci

Desna stran grafa Prikazuje povprečno število prikazov na slovenskega obiskovalca

Drseče sredine Drseča povprečja treh zaporednih dni, nam omogočajo analizo trenda. Izračunamo ga tako, da seštejemo vrednosti treh zaporednih dni in jih delimo s tri, vsaka drseča sredina je na desni strani intervala dolžine tri.



Opomba:

Affinity indeks

Affinity indeks predstavlja razmerje med strukturo obiskovalcev v dani ciljni skupini na izbrani spletni strani in strukturo obiskovalcev v dani ciljni skupini na slovenskem spletnem trgu. Graf prikazuje odstopanje demografske strukture obiskovalcev izbrane spletne strani, glede na celotno spletno populacijo v SI oveniji.

Legenda in opombe:**Opis merjenja MOSS:**

MOSS certifikat se nanaša na obdobje od 1.1. do 31.1.2019. V tem času je potekalo merjenje MOSS, ki je obsegalo tehnično meritev, telefonsko anketo in spletno pop-up anketo.

Predstavitev medija:

Spletno mesto, podatki o izdajatelju in kratek opis medija so informacije, ki so jih posredovali pristopniki.

Doseg strani:

Valuta je izmerjeni slovenski doseg spletne strani v obdobju od 1.1. do 31.1.2019. Doseg pove, koliko različnih oseb iz slovenskih IP števil je v obdobju meritve obiskalo izbrano spletno stran. Doseg je izračunan s tehnično meritvijo in korigiran s podatkom o velikosti slovenske spletne populacije pridobljene s telefonsko anketo.

Doseg (%):

V odstotku izražena razmerje med številom obiskovalcev (obiskovalcev iz različnih Slovenskih IP naslovov), ki so v izbranem obdobju vsaj enkrat obiskali posamezno spletno stran, ter skupnim številom Slovenskih spletnih uporabnikov v izbranem časovnem obdobju. Število spletnih uporabnikov v Sloveniji se pridobiva s telefonsko anketo.

Prikaz:

Prikaz je dogodek med katerim si obiskovalec ogleduje spletno stran.

Obisk:

Obisk je niz neprekinjenih prikazov, ki med dvema prikazoma ni bil prekinjen za več kot 30 minut ali zaprt z brskalnikom.

Povprečno število prikazov na obiskovalca:

Povprečno število prikazov na izbrani spletni strani, ki jih ustvari obiskovalec te strani v danem časovnem obdobju.

Povprečno število obiskov na obiskovalca:

Povprečno število obiskov na izbrani spletni strani, ki jih obiskovalec te strani ustvari v danem časovnem obdobju.

Spletni uporabniki (%):

V odstotkih izraženo razmerje med obiskovalci izbrane ciljne skupine, ki so obiskali dotično spletno stran in skupnim številom obiskovalcev izbrane spletne strani v danem časovnem obdobju.

Indeks podobnosti:

Razmerje med strukturo obiskovalcev v dani ciljni skupini na izbrani spletni strani in strukturo obiskovalcev v dani ciljni skupini na slovenskem spletnem trgu.

Prikazi (%)

V odstotkih izraženo razmerje med prikazi, ki jih je ustvarila izbrana ciljna skupina na dotični spletni strani in številom prikazov, ki so jih ustvarili vsi obiskovalci izbrane spletne strani v danem časovnem obdobju.

V primeru, ko ni podatkov:

- Podatek ni na voljo, saj se spletna stran v danem obdobju ni merila.

N/A - Ko ni moč zbrati zadostno velikega vzorca za izbrano ciljno skupino se podatki ne prikažejo. Da je analiza možna mora biti izpolnjen minimalni pogoj (n=80), kar pomeni, da je vsaj 80 spletnih uporabnikov moralo obiskati dotično spletno stran in hkrati na katerikoli spletni strani, ki sodeluje v meritvi MOSS izpolniti spletni vprašalnik MOSS.