



Spletno mesto: Itis.si

Izdajatelj:

Podjetje: TSmedia, d.o.o.

Naslov: Stegne 19

Kraj: 1000 Ljubljana

Kontaktna oseba: Alen Savič

E-mail kontaktne osebe: alen.savic@tsmedia.si

Telefonska številka kontaktne osebe: 01/ 473 00 10

# CERTIFIKAT

Kratek opis medija:

Telefonski imenik Slovenije je že dolga leta sinonim za najnatančnejše podatke o telefonskih številkah vseh operaterjev, naslovih in dejavnostih, s katerimi se ukvarja določeno podjetje. Z naprednim iskanjem po edinih pravih rumenih straneh v Sloveniji hitro najdete pravega ponudnika, s pomočjo interaktivnega zemljevida pa ga preprosto obiščete. Itis.si vam omogoča tudi iskanje po številki za pravne in fizične osebe. Za posebno izpostavitev v TIS-u se vsako leto odločijo tako velika kot srednja in mala podjetja.

Komentar:

Obdobje merjenja: januar 2019

## Dnevni promet (slovenski obiskovalci)

Obdobje	Prikazi	Doseg	Doseg (%)	Obiski	Povprečno število prikazov na obiskovalca	Povprečno število obiskov na obiskovalca
1.1.2019.	34 231	11 176	0,8%	13 292	3,1	1,2
2.1.2019.	43 421	15 474	1,2%	17 526	2,8	1,1
3.1.2019.	73 843	29 264	2,2%	32 054	2,5	1,1
4.1.2019.	67 226	25 893	2,0%	28 319	2,6	1,1
5.1.2019.	40 235	15 773	1,2%	17 263	2,6	1,1
6.1.2019.	35 515	13 729	1,0%	14 632	2,6	1,1
7.1.2019.	76 465	30 435	2,3%	33 183	2,5	1,1
8.1.2019.	73 512	28 568	2,2%	31 114	2,6	1,1
9.1.2019.	71 269	27 777	2,1%	30 339	2,6	1,1
10.1.2019.	66 224	26 159	2,0%	28 558	2,5	1,1
11.1.2019.	59 876	24 130	1,8%	26 363	2,5	1,1
12.1.2019.	45 980	18 565	1,4%	19 271	2,5	1,0
13.1.2019.	35 369	13 215	1,0%	14 809	2,7	1,1
14.1.2019.	71 764	28 882	2,2%	31 483	2,5	1,1
15.1.2019.	70 319	27 618	2,1%	30 072	2,5	1,1
16.1.2019.	69 174	27 855	2,1%	30 259	2,5	1,1
17.1.2019.	66 921	26 419	2,0%	28 777	2,5	1,1
18.1.2019.	61 884	24 558	1,9%	26 824	2,5	1,1
19.1.2019.	37 102	13 898	1,1%	16 050	2,7	1,2
20.1.2019.	34 997	13 733	1,0%	15 265	2,5	1,1
21.1.2019.	76 903	29 345	2,2%	32 048	2,6	1,1
22.1.2019.	67 565	27 366	2,1%	29 786	2,5	1,1
23.1.2019.	65 410	26 766	2,0%	29 089	2,4	1,1
24.1.2019.	66 582	26 065	2,0%	28 390	2,6	1,1
25.1.2019.	61 266	24 279	1,8%	26 615	2,5	1,1
26.1.2019.	36 085	14 318	1,1%	16 120	2,5	1,1
27.1.2019.	34 927	13 793	1,0%	15 330	2,5	1,1
28.1.2019.	75 038	30 378	2,3%	33 173	2,5	1,1
29.1.2019.	69 099	28 154	2,1%	30 688	2,5	1,1
30.1.2019.	68 571	27 684	2,1%	30 228	2,5	1,1
31.1.2019.	64 953	26 288	2,0%	28 744	2,5	1,1

## Tedenski promet (slovenski obiskovalci)

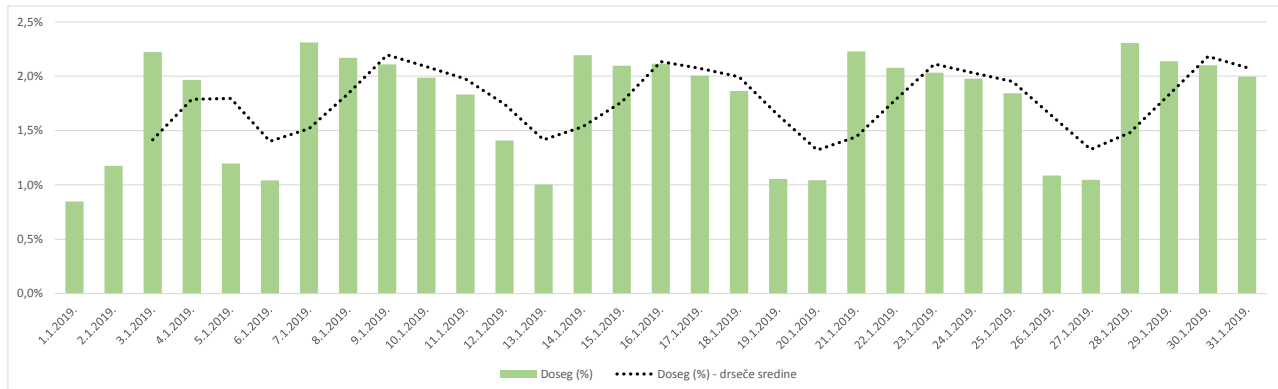
Obdobje	Prikazi	Doseg	Doseg (%)	Obiski	Povprečno število prikazov na obiskovalca	Povprečno število obiskov na obiskovalca
1.1.2019. - 6.1.2019.	294 650	79 011	6,0%	123 345	3,7	1,6
7.1.2019. - 13.1.2019.	428 918	114 130	8,7%	183 878	3,8	1,6
14.1.2019. - 20.1.2019.	412 220	110 737	8,4%	178 758	3,7	1,6
21.1.2019. - 27.1.2019.	408 752	109 143	8,3%	177 275	3,7	1,6
28.1.2019. - 31.1.2019.	277 661	94 843	7,2%	122 833	2,9	1,3

## Mesečni promet (slovenski obiskovalci)

Obdobje	Prikazi	Doseg	Doseg (%)	Obiski	Povprečno število prikazov na obiskovalca	Povprečno število obiskov na obiskovalca
1.1.2019. - 31.1.2019.	1 822 199	271 289	20,6%	786 295	6,7	2,9

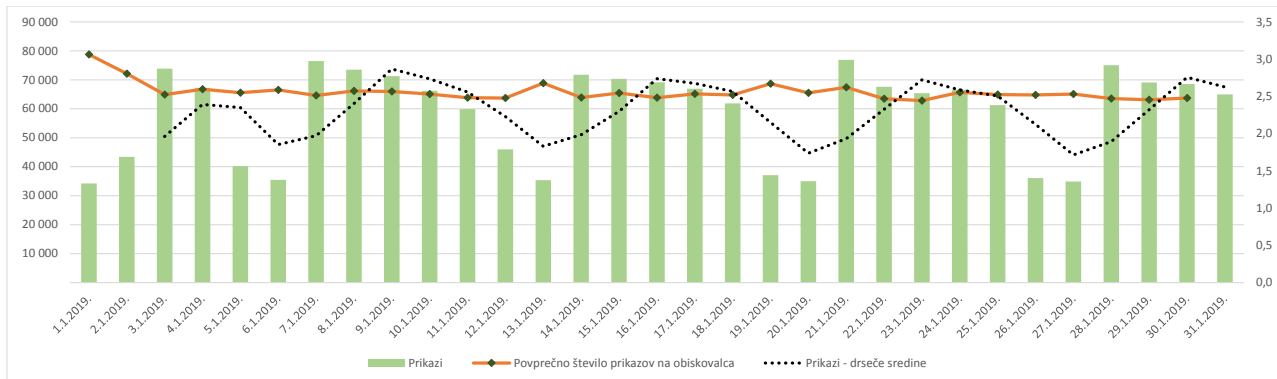
## Demografski profil slovenskih obiskovalcev

Spremenljivka		Spletni uporabniki (%)	Indeks podobnosti	Prikazi (%)
Izobrazba	osnovna šola ali manj	15,2%	98	16,4%
	triletna šola	13,4%	104	13,2%
	štiriletna srednja šola	42,2%	101	41,9%
	višja, visoka šola, univerza ali več	28,5%	98	27,8%
	ne želim odgovoriti	0,7%	73	0,6%
Povprečni mesečni neto dohodek	nimam dohodka	9,4%	84	9,0%
	Manj kot 400 EUR	10,8%	96	11,8%
	od 400 do 800 EUR	26,2%	105	28,3%
	od 800 do 1200 EUR	26,3%	102	28,2%
	od 1200 do 1500 EUR	8,5%	101	7,4%
	od 1500 do 1800 EUR	5,2%	117	4,9%
	nad 1800 EUR	4,7%	85	3,1%
	ne želim odgovoriti	8,9%	104	7,3%
Regija	Pomurska	6,9%	120	8,1%
	Podravska	15,6%	98	15,1%
	Koroška	3,6%	96	4,2%
	Savinjska	13,6%	104	13,8%
	Zasavska	2,1%	92	1,7%
	Spodnje-posavska	3,3%	104	3,4%
	JV Slovenija	6,6%	100	6,6%
	Osrednjeslovenska	27,4%	101	27,7%
	Gorenjska	9,2%	93	7,7%
	Notranjsko-kraška	1,9%	92	1,6%
	Goriška	5,7%	101	6,8%
	Obalno-kraška	4,2%	88	3,3%
	Spol	moški	47,0%	97
ženski		53,0%	103	53,0%
Starost	od 10 do 17 let	3,1%	92	3,0%
	od 18 do 24 let	9,3%	72	7,2%
	od 25 do 29 let	7,8%	86	6,1%
	od 30 do 39 let	21,6%	92	23,1%
	od 40 do 49 let	21,7%	98	18,5%
	od 50 do 59 let	20,5%	123	23,1%
	od 60 do 75 let	15,4%	129	18,2%
Zaposlitveni status	zaposlen v javnem sektorju	14,1%	99	11,6%
	zaposlen v podjetju	39,1%	99	40,0%
	samozaposlen	10,0%	111	11,5%
	brezposeln	7,9%	116	8,0%
	upokojenec	14,6%	130	17,2%
	dijak	5,4%	72	4,6%
	študent	8,0%	73	6,5%
	ne želim odgovoriti	1,0%	92	0,6%



### Opomba:

**Drseče sredine** Drseča povprečja treh zaporednih dni, nam omogočajo analizo trenda. Izračunamo ga tako, da seštejemo vrednosti treh zaporednih dni in jih delimo s tri, vsaka drseča sredina je na desni strani intervalne dolžine tri.

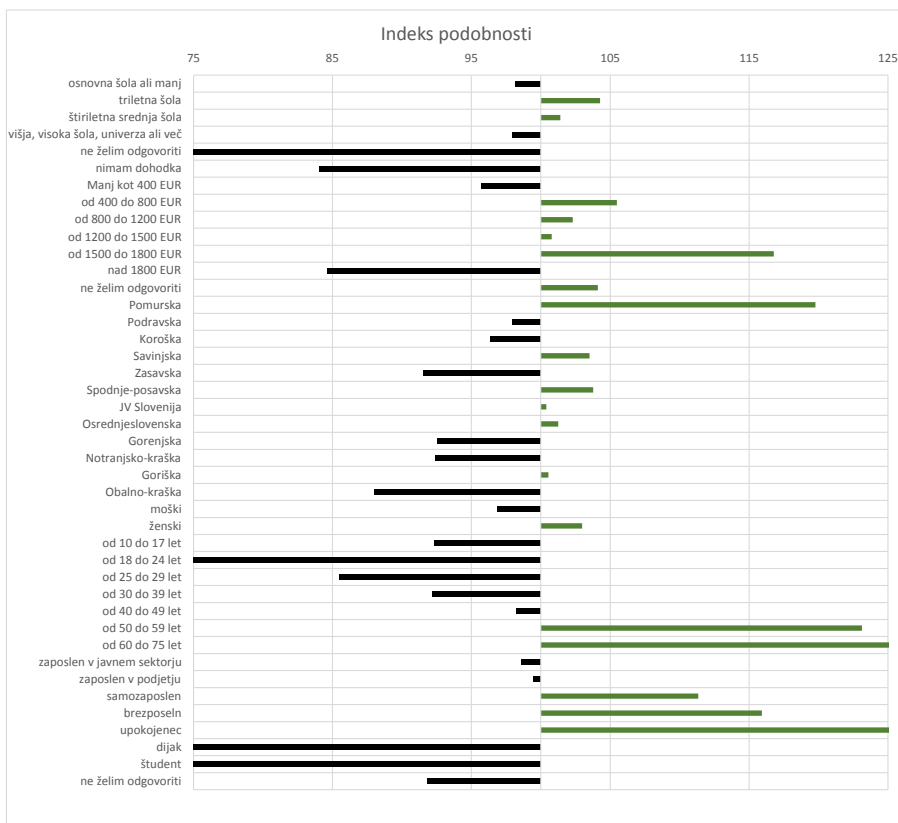


**Opomba:**

**Leva stran grafa** Prikazuje prikaze, ki so jih opravili slovenski obiskovalci

**Desna stran grafa** Prikazuje povprečno število prikazov na slovenskega obiskovalca

**Drseče sredine** Drseča povprečja treh zaporednih dni, nam omogočajo analizo trenda. Izračunamo ga tako, da seštejemo vrednosti treh zaporednih dni in jih delimo s tri, vsaka drseča sredina je na desni strani intervala dolžine tri.



**Opomba:**

**Affinity indeks**

Affinity indeks predstavlja razmerje med strukturo obiskovalcev v dani ciljni skupini na izbrani spletni strani in strukturo obiskovalcev v dani ciljni skupini na slovenskem spletnem trgu. Graf prikazuje odstopanje demografske strukture obiskovalcev izbrane spletne strani, glede na celotno spletno populacijo v SI oveniji.

**Legenda in opombe:****Opis merjenja MOSS:**

MOSS certifikat se nanaša na obdobje od 1.1. do 31.1.2019. V tem času je potekalo merjenje MOSS, ki je obsegalo tehnično meritev, telefonsko anketo in spletno pop-up anketo.

**Predstavitev medija:**

Spletno mesto, podatki o izdajatelju in kratek opis medija so informacije, ki so jih posredovali pristopniki.

**Doseg strani:**

Valuta je izmerjeni slovenski doseg spletne strani v obdobju od 1.1. do 31.1.2019. Doseg pove, koliko različnih oseb iz slovenskih IP števil je v obdobju meritve obiskalo izbrano spletno stran. Doseg je izračunan s tehnično meritvijo in korigiran s podatkom o velikosti slovenske spletne populacije pridobljene s telefonsko anketo.

**Doseg (%):**

V odstotku izražena razmerje med številom obiskovalcev (obiskovalcev iz različnih Slovenskih IP naslovov), ki so v izbranem obdobju vsaj enkrat obiskali posamezno spletno stran, ter skupnim številom Slovenskih spletnih uporabnikov v izbranem časovnem obdobju. Število spletnih uporabnikov v Sloveniji se pridobiva s telefonsko anketo.

**Prikaz:**

Prikaz je dogodek med katerim si obiskovalec ogleduje spletno stran.

**Obisk:**

Obisk je niz neprekinjenih prikazov, ki med dvema prikazoma ni bil prekinjen za več kot 30 minut ali zaprt z brskalnikom.

**Povprečno število prikazov na obiskovalca:**

Povprečno število prikazov na izbrani spletni strani, ki jih ustvari obiskovalec te strani v danem časovnem obdobju.

**Povprečno število obiskov na obiskovalca:**

Povprečno število obiskov na izbrani spletni strani, ki jih obiskovalec te strani ustvari v danem časovnem obdobju.

**Spletni uporabniki (%):**

V odstotkih izraženo razmerje med obiskovalci izbrane ciljne skupine, ki so obiskali dotično spletno stran in skupnim številom obiskovalcev izbrane spletne strani v danem časovnem obdobju.

**Indeks podobnosti:**

Razmerje med strukturo obiskovalcev v dani ciljni skupini na izbrani spletni strani in strukturo obiskovalcev v dani ciljni skupini na slovenskem spletnem trgu.

**Prikazi (%)**

V odstotkih izraženo razmerje med prikazi, ki jih je ustvarila izbrana ciljna skupina na dotični spletni strani in številom prikazov, ki so jih ustvarili vsi obiskovalci izbrane spletne strani v danem časovnem obdobju.

**V primeru, ko ni podatkov:**

- Podatek ni na voljo, saj se spletna stran v danem obdobju ni merila.

N/A - Ko ni moč zbrati zadostno velikega vzorca za izbrano ciljno skupino se podatki ne prikažejo. Da je analiza možna mora biti izpolnjen minimalni pogoj (n=80), kar pomeni, da je vsaj 80 spletnih uporabnikov moralo obiskati dotično spletno stran in hkrati na katerikoli spletni strani, ki sodeluje v meritvi MOSS izpolniti spletni vprašalnik MOSS.