



Spletno mesto: Bizi.si

Izdajatelj:

Podjetje: TSmedia, d.o.o.

Naslov: Stegne 19

Kraj: 1000 Ljubljana

Kontaktna oseba: Alen Savič

E-mail kontaktne osebe: alen.savic@tsmedia.si

Telefonska številka kontaktne osebe: 01/ 473 00 10

CERTIFIKAT

Kratek opis medija:

Poslovni asistent bizi.si vam nudi najnovejše finančne in poslovne podatke za 180 tisoč slovenskih pravnih oseb. S svojimi naprednimi funkcijami vam omogoča iskanje kontaktnih podatkov pravnih oseb, pregled njihovih poslovnih podatkov, letnih poročil in finančnih izkazov, istočasno pa lahko izveste tudi, kolikšna je vrednost njihove delnice in kaj o njih pišejo mediji. Pridobite lahko tudi dnevno sveže informacije o neplačnikih, blokadah TRR-jev, objavah stečajev, narokih, insolventnosti postopkih, likvidni sposobnosti in bonitetni oceni podjetij.

Komentar:

Obdobje merjenja: januar 2019

Dnevni promet (slovenski obiskovalci)

Obdobje	Prikazi	Doseg	Doseg (%)	Obiski	Povprečno število prikazov na obiskovalca	Povprečno število obiskov na obiskovalca
1.1.2019.	19 852	9 993	0,8%	10 669	2,0	1,1
2.1.2019.	32 739	15 161	1,2%	16 076	2,2	1,1
3.1.2019.	77 496	33 987	2,6%	37 063	2,3	1,1
4.1.2019.	74 623	31 092	2,4%	33 880	2,4	1,1
5.1.2019.	32 446	15 547	1,2%	16 895	2,1	1,1
6.1.2019.	33 316	15 184	1,2%	16 251	2,2	1,1
7.1.2019.	89 805	37 812	2,9%	41 169	2,4	1,1
8.1.2019.	91 232	37 111	2,8%	40 380	2,5	1,1
9.1.2019.	91 722	36 791	2,8%	40 237	2,5	1,1
10.1.2019.	90 302	35 534	2,7%	38 832	2,5	1,1
11.1.2019.	77 008	31 909	2,4%	34 870	2,4	1,1
12.1.2019.	29 960	14 287	1,1%	15 905	2,1	1,1
13.1.2019.	32 322	15 221	1,2%	16 299	2,1	1,1
14.1.2019.	92 693	36 957	2,8%	40 386	2,5	1,1
15.1.2019.	89 406	36 258	2,8%	39 605	2,5	1,1
16.1.2019.	88 324	36 711	2,8%	40 091	2,4	1,1
17.1.2019.	88 958	36 868	2,8%	40 230	2,4	1,1
18.1.2019.	78 978	33 056	2,5%	35 994	2,4	1,1
19.1.2019.	29 735	14 151	1,1%	15 742	2,1	1,1
20.1.2019.	32 588	15 145	1,1%	16 487	2,2	1,1
21.1.2019.	92 260	38 054	2,9%	41 384	2,4	1,1
22.1.2019.	89 314	36 733	2,8%	40 036	2,4	1,1
23.1.2019.	88 937	35 626	2,7%	38 846	2,5	1,1
24.1.2019.	88 375	35 274	2,7%	38 506	2,5	1,1
25.1.2019.	74 909	30 965	2,4%	33 923	2,4	1,1
26.1.2019.	31 054	15 256	1,2%	16 581	2,0	1,1
27.1.2019.	33 352	15 058	1,1%	16 040	2,2	1,1
28.1.2019.	95 701	38 204	2,9%	41 724	2,5	1,1
29.1.2019.	91 883	36 590	2,8%	39 880	2,5	1,1
30.1.2019.	89 067	36 252	2,8%	39 710	2,5	1,1
31.1.2019.	89 279	35 148	2,7%	38 473	2,5	1,1

Tedenski promet (slovenski obiskovalci)

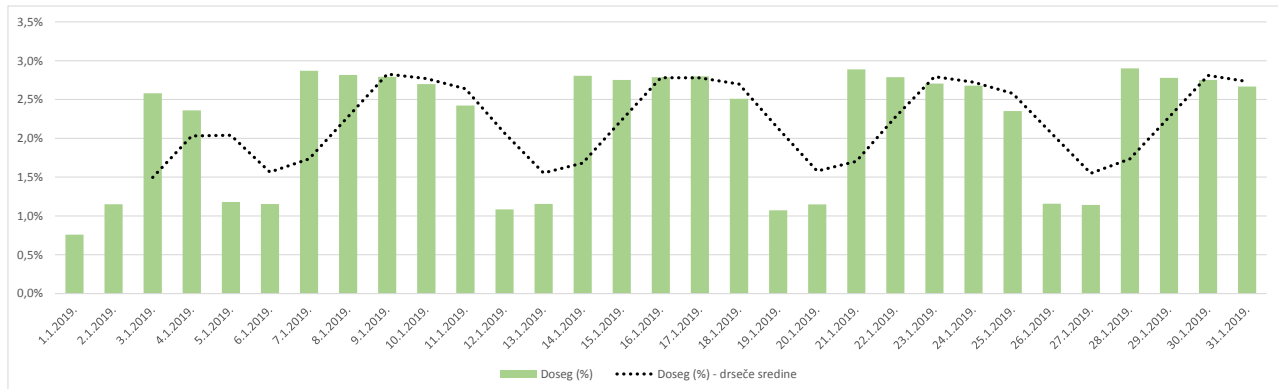
Obdobje	Prikazi	Doseg	Doseg (%)	Obiski	Povprečno število prikazov na obiskovalca	Povprečno število obiskov na obiskovalca
1.1.2019. - 6.1.2019.	270 773	84 048	6,4%	130 362	3,2	1,6
7.1.2019. - 13.1.2019.	502 552	124 626	9,5%	226 927	4,0	1,8
14.1.2019. - 20.1.2019.	501 180	124 783	9,5%	228 050	4,0	1,8
21.1.2019. - 27.1.2019.	498 314	124 132	9,4%	224 597	4,0	1,8
28.1.2019. - 31.1.2019.	365 934	110 081	8,4%	159 784	3,3	1,5

Mesečni promet (slovenski obiskovalci)

Obdobje	Prikazi	Doseg	Doseg (%)	Obiski	Povprečno število prikazov na obiskovalca	Povprečno število obiskov na obiskovalca
1.1.2019. - 31.1.2019.	2 138 902	267 982	20,3%	968 810	8,0	3,6

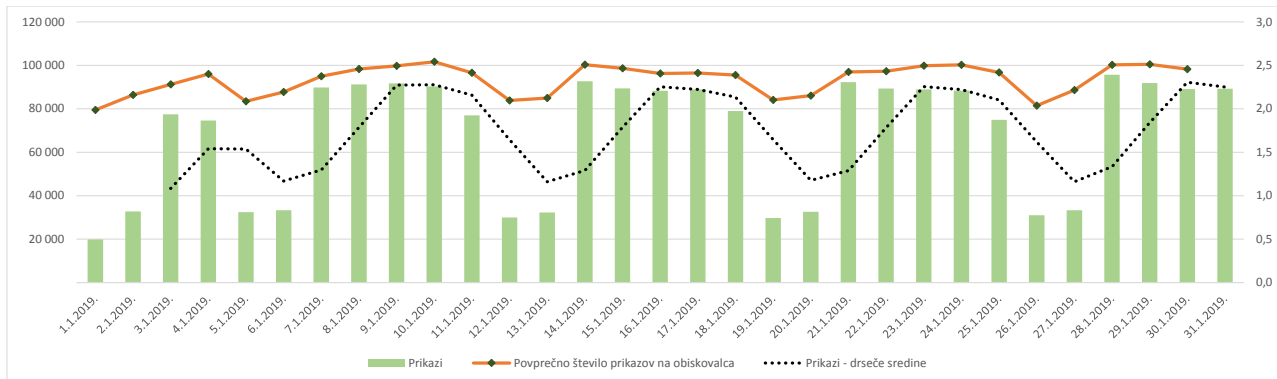
Demografski profil slovenskih obiskovalcev

Spremenljivka		Spletni uporabniki (%)	Indeks podobnosti	Prikazi (%)
Izobrazba	osnovna šola ali manj	11,6%	75	6,1%
	triletna šola	9,9%	77	5,0%
	štiriletna srednja šola	44,3%	106	52,2%
	višja, visoka šola, univerza ali več	33,5%	115	36,2%
	ne želim odgovoriti	0,7%	75	0,6%
Povprečni mesečni neto dohodek	nimam dohodka	8,1%	72	4,4%
	Manj kot 400 EUR	8,7%	77	5,0%
	od 400 do 800 EUR	23,2%	93	19,9%
	od 800 do 1200 EUR	28,4%	111	37,3%
	od 1200 do 1500 EUR	9,6%	115	8,1%
	od 1500 do 1800 EUR	6,0%	135	7,5%
	nad 1800 EUR	6,5%	117	9,8%
	ne želim odgovoriti	9,3%	109	7,9%
	Regija	Pomurska	6,0%	104
Podravska		14,9%	94	11,7%
Koroška		3,3%	87	2,9%
Savinjska		12,9%	98	9,1%
Zasavska		1,9%	85	1,4%
Spodnje-posavska		3,5%	109	1,9%
JV Slovenija		5,3%	82	3,4%
Osrednjeslovenska		29,5%	109	40,6%
Gorenjska		9,5%	95	7,9%
Notranjsko-kraška		2,3%	111	2,3%
Goriška		5,7%	100	2,9%
Obalno-kraška		5,2%	109	11,4%
Spol		moški	47,6%	98
	ženski	52,4%	102	55,5%
Starost	od 10 do 17 let	2,5%	73	0,9%
	od 18 do 24 let	8,8%	68	4,6%
	od 25 do 29 let	9,5%	104	6,7%
	od 30 do 39 let	25,3%	108	40,6%
	od 40 do 49 let	23,0%	104	25,0%
	od 50 do 59 let	18,7%	112	16,4%
	od 60 do 75 let	11,7%	97	5,6%
Zaposlitveni status	zaposlen v javnem sektorju	13,6%	95	12,0%
	zaposlen v podjetju	42,9%	109	54,0%
	samozaposlen	13,0%	145	17,9%
	brezposeln	6,3%	93	4,0%
	upokojenec	10,5%	93	4,6%
	dijak	4,1%	55	1,4%
	študent	8,8%	81	5,8%
	ne želim odgovoriti	0,8%	77	0,4%



Opomba:

Drseče sredine Drseča povprečja treh zaporednih dni, nam omogočajo analizo trenda. Izračunamo ga tako, da seštejemo vrednosti treh zaporednih dni in jih delimo s tri, vsaka drseča sredina je na desni strani intervalne dolžine tri.

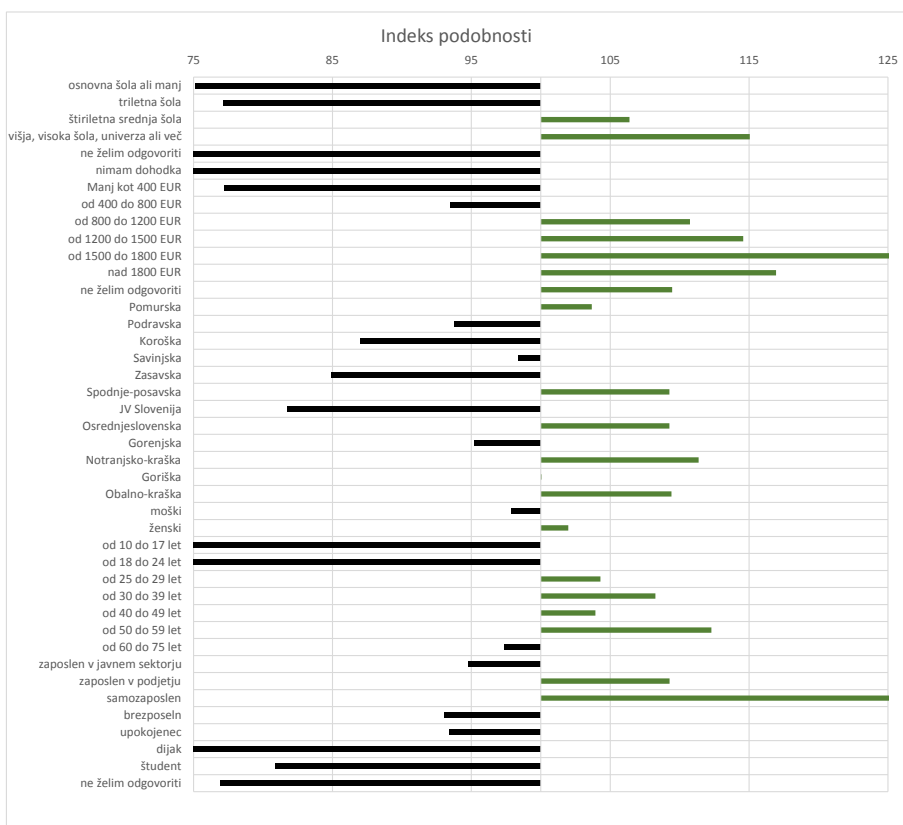


Opomba:

Leva stran grafa Prikazuje prikaze, ki so jih opravili slovenski obiskovalci

Desna stran grafa Prikazuje povprečno število prikazov na slovenskega obiskovalca

Drseče sredine Drseča povprečja treh zaporednih dni, nam omogočajo analizo trenda. Izračunamo ga tako, da seštejemo vrednosti treh zaporednih dni in jih delimo s tri, vsaka drseča sredina je na desni strani intervala dolžine tri.



Opomba:

Affinity indeks

Affinity indeks predstavlja razmerje med strukturo obiskovalcev v dani ciljni skupini na izbrani spletni strani in strukturo obiskovalcev v dani ciljni skupini na slovenskem spletnem trgu. Graf prikazuje odstopanje demografske strukture obiskovalcev izbrane spletne strani, glede na celotno spletno populacijo v SI oveniji.

Legenda in opombe:**Opis merjenja MOSS:**

MOSS certifikat se nanaša na obdobje od 1.1. do 31.1.2019. V tem času je potekalo merjenje MOSS, ki je obsegalo tehnično meritev, telefonsko anketo in spletno pop-up anketo.

Predstavitev medija:

Spletno mesto, podatki o izdajatelju in kratek opis medija so informacije, ki so jih posredovali pristopniki.

Doseg strani:

Valuta je izmerjeni slovenski doseg spletne strani v obdobju od 1.1. do 31.1.2019. Doseg pove, koliko različnih oseb iz slovenskih IP števil je v obdobju meritve obiskalo izbrano spletno stran. Doseg je izračunan s tehnično meritvijo in korigiran s podatkom o velikosti slovenske spletne populacije pridobljene s telefonsko anketo.

Doseg (%):

V odstotku izražena razmerje med številom obiskovalcev (obiskovalcev iz različnih Slovenskih IP naslovov), ki so v izbranem obdobju vsaj enkrat obiskali posamezno spletno stran, ter skupnim številom Slovenskih spletnih uporabnikov v izbranem časovnem obdobju. Število spletnih uporabnikov v Sloveniji se pridobiva s telefonsko anketo.

Prikaz:

Prikaz je dogodek med katerim si obiskovalec ogleduje spletno stran.

Obisk:

Obisk je niz neprekinjenih prikazov, ki med dvema prikazoma ni bil prekinjen za več kot 30 minut ali zaprt z brskalnikom.

Povprečno število prikazov na obiskovalca:

Povprečno število prikazov na izbrani spletni strani, ki jih ustvari obiskovalec te strani v danem časovnem obdobju.

Povprečno število obiskov na obiskovalca:

Povprečno število obiskov na izbrani spletni strani, ki jih obiskovalec te strani ustvari v danem časovnem obdobju.

Spletni uporabniki (%):

V odstotkih izraženo razmerje med obiskovalci izbrane ciljne skupine, ki so obiskali dotično spletno stran in skupnim številom obiskovalcev izbrane spletne strani v danem časovnem obdobju.

Indeks podobnosti:

Razmerje med strukturo obiskovalcev v dani ciljni skupini na izbrani spletni strani in strukturo obiskovalcev v dani ciljni skupini na slovenskem spletnem trgu.

Prikazi (%)

V odstotkih izraženo razmerje med prikazi, ki jih je ustvarila izbrana ciljna skupina na dotični spletni strani in številom prikazov, ki so jih ustvarili vsi obiskovalci izbrane spletne strani v danem časovnem obdobju.

V primeru, ko ni podatkov:

- Podatek ni na voljo, saj se spletna stran v danem obdobju ni merila.

N/A - Ko ni moč zbrati zadostno velikega vzorca za izbrano ciljno skupino se podatki ne prikažejo. Da je analiza možna mora biti izpolnjen minimalni pogoj (n=80), kar pomeni, da je vsaj 80 spletnih uporabnikov moralo obiskati dotično spletno stran in hkrati na katerikoli spletni strani, ki sodeluje v meritvi MOSS izpolniti spletni vprašalnik MOSS.