



Spletno mesto: Siol.net

Izdajatelj:

Podjetje: TSmedia, d.o.o.

Naslov: Stegne 19

Kraj: 1000 Ljubljana

Kontaktna oseba: Alen Savič

E-mail kontaktne osebe: alen.savic@tsmedia.si

Telefonska številka kontaktne osebe: 01/ 473 00 10

CERTIFIKAT

Kratek opis medija:

Siol.net je digitalni medij, ki je dostopen na petih zaslonih: klasičnem spletnem, mobilnem, televizijskem, tabličnem ter na zunanjih digitalnih zaslonih. Bralcem nudi najbolj sveže in aktualne novice iz Slovenije in sveta, intervjuje, kolumne, odlične zgodbe iz sveta športa, avtomobilov in trendov. Medij bralcem ponuja številne funkcionalnosti, ki bralca v trenutku seznanijo z vsemi najpomembnejšimi novicami dneva (Aktualno, Iz minute v minuto, Pregled dneva, Urednikov izbor ...). Oglaševalcem so na voljo najnaprednejši oglašni formati, ki so skladni z mednarodno uveljavljenimi IAB standardi ter so umeščeni v spletno mesto tako, da sočasno zagotavljajo učinke za oglaševalce in niso moteči za uporabnike.

Komentar:

Obdobje merjenja: december 2018

Dnevni promet (slovenski obiskovalci)

Obdobje	Prikazi	Doseg	Doseg (%)	Obiski	Povprečno število prikazov na obiskovalca	Povprečno število obiskov na obiskovalca
1.12.2018.	1 468 384	189 383	14,4%	337 306	7,8	1,8
2.12.2018.	1 795 813	212 611	16,2%	400 809	8,4	1,9
3.12.2018.	1 929 522	222 944	17,0%	454 184	8,7	2,0
4.12.2018.	1 758 511	200 924	15,3%	399 179	8,8	2,0
5.12.2018.	1 781 596	208 131	15,9%	412 736	8,6	2,0
6.12.2018.	1 731 188	201 211	15,3%	396 194	8,6	2,0
7.12.2018.	1 710 024	201 290	15,4%	387 648	8,5	1,9
8.12.2018.	1 387 772	175 934	13,4%	319 218	7,9	1,8
9.12.2018.	1 487 783	190 881	14,6%	346 934	7,8	1,8
10.12.2018.	1 819 680	211 870	16,2%	427 374	8,6	2,0
11.12.2018.	1 830 841	211 835	16,2%	422 420	8,6	2,0
12.12.2018.	1 744 225	204 407	15,6%	405 053	8,5	2,0
13.12.2018.	1 826 083	213 774	16,3%	422 454	8,5	2,0
14.12.2018.	1 853 224	222 880	17,0%	430 465	8,3	1,9
15.12.2018.	1 465 071	186 491	14,2%	333 519	7,9	1,8
16.12.2018.	1 516 477	185 038	14,1%	340 271	8,2	1,8
17.12.2018.	1 872 800	211 982	16,2%	425 596	8,8	2,0
18.12.2018.	1 868 465	216 758	16,5%	426 222	8,6	2,0
19.12.2018.	1 847 842	220 337	16,8%	429 880	8,4	2,0
20.12.2018.	1 737 428	195 728	14,9%	390 605	8,9	2,0
21.12.2018.	1 629 613	186 733	14,2%	363 270	8,7	1,9
22.12.2018.	1 407 555	177 334	13,5%	317 678	7,9	1,8
23.12.2018.	1 495 038	182 745	13,9%	329 236	8,2	1,8
24.12.2018.	1 591 060	188 337	14,4%	350 666	8,4	1,9
25.12.2018.	1 565 937	184 148	14,0%	338 542	8,5	1,8
26.12.2018.	1 542 887	192 657	14,7%	348 933	8,0	1,8
27.12.2018.	1 606 948	192 529	14,7%	369 300	8,3	1,9
28.12.2018.	1 632 140	197 383	15,1%	374 214	8,3	1,9
29.12.2018.	1 467 357	187 557	14,3%	343 727	7,8	1,8
30.12.2018.	1 531 591	185 581	14,2%	336 843	8,3	1,8
31.12.2018.	1 475 332	168 999	12,9%	318 793	8,7	1,9

Tedenski promet (slovenski obiskovalci)

Obdobje	Prikazi	Doseg	Doseg (%)	Obiski	Povprečno število prikazov na obiskovalca	Povprečno število obiskov na obiskovalca
1.12.2018. - 2.12.2018.	3 264 169	288 096	22,0%	738 175	11,3	2,6
3.12.2018. - 9.12.2018.	11 786 262	394 431	30,1%	2 715 929	29,9	6,9
10.12.2018. - 16.12.2018.	12 055 500	396 272	30,2%	2 781 651	30,4	7,0
17.12.2018. - 23.12.2018.	11 858 528	390 952	29,8%	2 682 541	30,3	6,9
24.12.2018. - 30.12.2018.	10 937 879	381 248	29,1%	2 462 260	28,7	6,5
31.12.2018.	1 475 332	168 999	12,9%	318 793	8,7	1,9

Mesečni promet (slovenski obiskovalci)

Obdobje	Prikazi	Doseg	Doseg (%)	Obiski	Povprečno število prikazov na obiskovalca	Povprečno število obiskov na obiskovalca
1.12.2018. - 31.12.2018.	51 377 624	580 112	44,2%	11 699 321	88,6	20,2

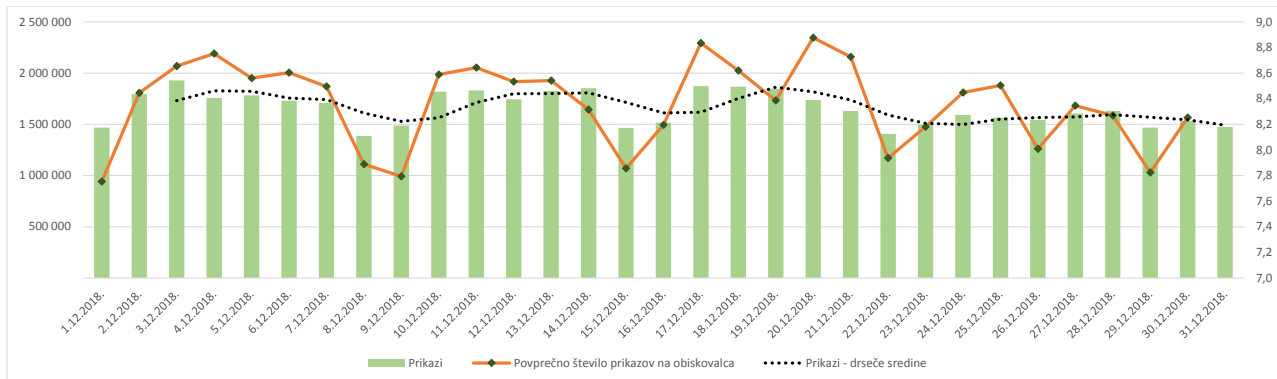
Demografski profil slovenskih obiskovalcev

Spremenljivka		Spletni uporabniki (%)	Indeks podobnosti	Prikazi (%)
Izobrazba	osnovna šola ali manj	15,0%	95	10,0%
	triletna šola	12,9%	99	9,3%
	štiriletna srednja šola	40,8%	98	43,9%
	višja, visoka šola, univerza ali več	30,4%	106	36,0%
	ne želim odgovoriti	0,9%	90	0,8%
Povprečni mesečni neto dohodek	nimam dohodka	10,8%	96	5,2%
	Manj kot 400 EUR	10,3%	90	6,6%
	od 400 do 800 EUR	24,9%	100	22,9%
	od 800 do 1200 EUR	25,8%	101	26,5%
	od 1200 do 1500 EUR	9,0%	107	12,5%
	od 1500 do 1800 EUR	4,7%	106	6,5%
	nad 1800 EUR	6,4%	114	10,5%
	ne želim odgovoriti	8,2%	97	9,4%
Regija	Pomurska	5,8%	101	5,7%
	Podravska	15,2%	96	12,8%
	Koroška	3,5%	94	3,0%
	Savinjska	12,8%	100	13,0%
	Zasavska	2,2%	100	2,4%
	Spodnje-posavska	3,3%	103	3,0%
	JV Slovenija	5,8%	89	4,6%
	Osrednjeslovenska	28,8%	107	34,3%
	Gorenjska	9,9%	98	9,8%
	Notranjsko-kraška	2,0%	97	1,8%
	Goriška	5,8%	99	6,4%
Spol	moški	51,2%	104	62,9%
	ženski	48,8%	96	37,1%
Starost	od 10 do 17 let	3,5%	101	1,1%
	od 18 do 24 let	11,6%	89	5,3%
	od 25 do 29 let	9,0%	99	6,4%
	od 30 do 39 let	22,4%	96	20,2%
	od 40 do 49 let	22,3%	101	23,0%
	od 50 do 59 let	17,7%	107	24,5%
Zaposlitveni status	od 60 do 75 let	13,1%	108	17,0%
	zaposlen v javnem sektorju	14,4%	101	13,6%
	zaposlen v podjetju	38,9%	99	43,2%
	samozaposlen	9,7%	108	13,4%
	brezposeln	6,8%	98	4,3%
	upokojenec	12,4%	109	17,4%
	dijak	6,6%	89	1,8%
	študent	10,4%	96	5,9%
ne želim odgovoriti	1,0%	89	0,5%	



Opomba:

Drseče sredine Drseča povprečja treh zaporednih dni, nam omogočajo analizo trenda. Izračunamo ga tako, da seštejemo vrednosti treh zaporednih dni in jih delimo s tri, vsaka drseča sredina je na desni strani intervalne dolžine tri.

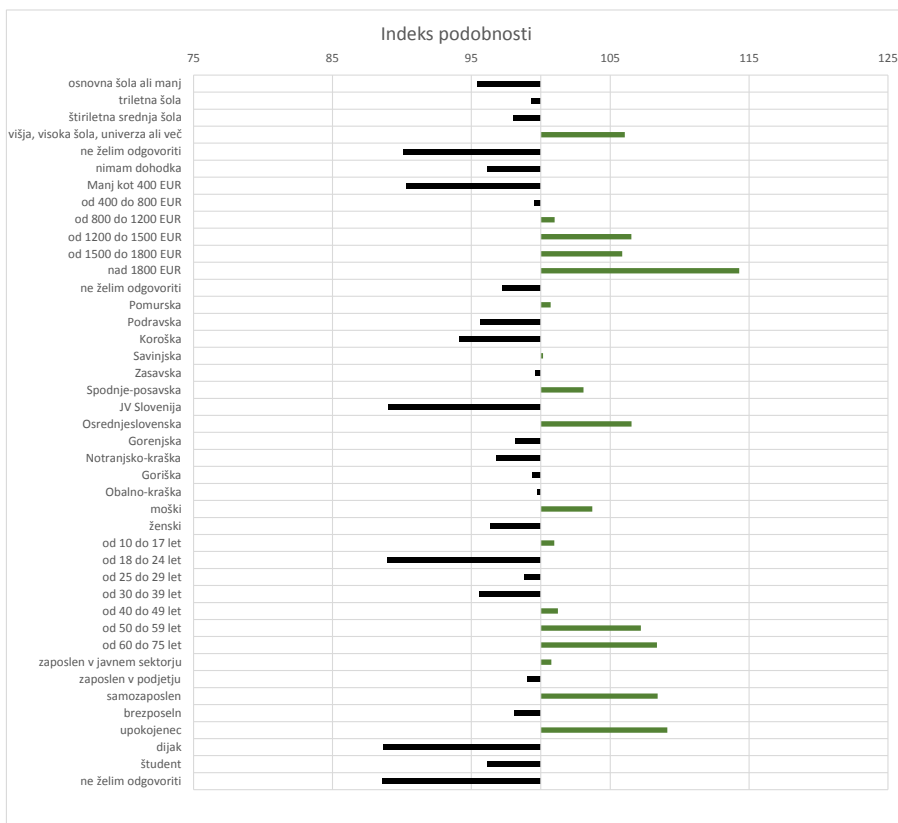


Opomba:

Leva stran grafa Prikazuje prikaze, ki so jih opravili slovenski obiskovalci

Desna stran grafa Prikazuje povprečno število prikazov na slovenskega obiskovalca

Drseče sredine Drseča povprečja treh zaporednih dni, nam omogočajo analizo trenda. Izračunamo ga tako, da seštejemo vrednosti treh zaporednih dni in jih delimo s tri, vsaka drseča sredina je na desni strani intervala dolžine tri.



Opomba:

Affinity indeks

Affinity indeks predstavlja razmerje med strukturo obiskovalcev v dani ciljni skupini na izbrani spletni strani in strukturo obiskovalcev v dani ciljni skupini na slovenskem spletnem trgu. Graf prikazuje odstopanje demografske strukture obiskovalcev izbrane spletne strani, glede na celotno spletno populacijo v SI oveniji.

Legenda in opombe:**Opis merjenja MOSS:**

MOSS certifikat se nanaša na obdobje od 1.12. do 31.12.2018. V tem času je potekalo merjenje MOSS, ki je obsegalo tehnično meritev, telefonsko anketo in spletno pop-up anketo.

Predstavitev medija:

Spletno mesto, podatki o izdajatelju in kratek opis medija so informacije, ki so jih posredovali pristopniki.

Doseg strani:

Valuta je izmerjeni slovenski doseg spletne strani v obdobju od 1.12. do 31.12.2018. Doseg pove, koliko različnih oseb iz slovenskih IP števil je v obdobju meritve obiskalo izbrano spletno stran. Doseg je izračunan s tehnično meritvijo in korigiran s podatkom o velikosti slovenske spletne populacije pridobljene s telefonsko anketo.

Doseg (%):

V odstotku izražena razmerje med številom obiskovalcev (obiskovalcev iz različnih Slovenskih IP naslovov), ki so v izbranem obdobju vsaj enkrat obiskali posamezno spletno stran, ter skupnim številom Slovenskih spletnih uporabnikov v izbranem časovnem obdobju. Število spletnih uporabnikov v Sloveniji se pridobiva s telefonsko anketo.

Prikaz:

Prikaz je dogodek med katerim si obiskovalec ogleduje spletno stran.

Obisk:

Obisk je niz neprekinjenih prikazov, ki med dvema prikazoma ni bil prekinjen za več kot 30 minut ali zaprt z brskalnikom.

Povprečno število prikazov na obiskovalca:

Povprečno število prikazov na izbrani spletni strani, ki jih ustvari obiskovalec te strani v danem časovnem obdobju.

Povprečno število obiskov na obiskovalca:

Povprečno število obiskov na izbrani spletni strani, ki jih obiskovalec te strani ustvari v danem časovnem obdobju.

Spletni uporabniki (%):

V odstotkih izraženo razmerje med obiskovalci izbrane ciljne skupine, ki so obiskali dotično spletno stran in skupnim številom obiskovalcev izbrane spletne strani v danem časovnem obdobju.

Indeks podobnosti:

Razmerje med strukturo obiskovalcev v dani ciljni skupini na izbrani spletni strani in strukturo obiskovalcev v dani ciljni skupini na slovenskem spletnem trgu.

Prikazi (%)

V odstotkih izraženo razmerje med prikazi, ki jih je ustvarila izbrana ciljna skupina na dotični spletni strani in številom prikazov, ki so jih ustvarili vsi obiskovalci izbrane spletne strani v danem časovnem obdobju.

V primeru, ko ni podatkov:

- Podatek ni na voljo, saj se spletna stran v danem obdobju ni merila.

N/A - Ko ni moč zbrati zadostno velikega vzorca za izbrano ciljno skupino se podatki ne prikažejo. Da je analiza možna mora biti izpolnjen minimalni pogoj (n=80), kar pomeni, da je vsaj 80 spletnih uporabnikov moralo obiskati dotično spletno stran in hkrati na katerikoli spletni strani, ki sodeluje v meritvi MOSS izpolniti spletni vprašalnik MOSS.