



Spletno mesto: Najdi.si

Izdajatelj:

Podjetje: TSmedia, d.o.o.

Naslov: Stegne 19

Kraj: 1000 Ljubljana

Kontaktna oseba: Alen Savič

E-mail kontaktne osebe: alen.savic@tsmedia.si

Telefonska številka kontaktne osebe: 01/ 473 00 10

CERTIFIKAT

Kratek opis medija:

Najdi.si že dolgo ni več klasični lokalni spletni iskalnik, temveč prava vstopna točka v slovenski splet. Brskate lahko po spletu, med novicami iz več kot 130 slovenskih virov, recepti, dogodki in preostalimi koristnimi informacijami. S preglednim, interaktivnim zemljevidom preprosto načrtujete svojo pot in pridobite ključne prometne informacije, s slovarji petih svetovnih jezikov pa se nikoli ne znajdete v prevajalski zagati. Hkrati je najdi.si tudi idealno mesto za oglaševalce, saj omogoča popolno oglaševalsko storitev, kar tri četrtine njegovih uporabnikov pa poizveduje po najrazličnejših izdelkih in storitvah.

Komentar:

Obdobje merjenja: december 2018

Dnevni promet (slovenski obiskovalci)

Obdobje	Prikazi	Doseg	Doseg (%)	Obiski	Povprečno število prikazov na obiskovalca	Povprečno število obiskov na obiskovalca
1.12.2018.	218 382	37 611	2,9%	56 370	5,8	1,5
2.12.2018.	254 620	42 975	3,3%	67 260	5,9	1,6
3.12.2018.	349 268	67 103	5,1%	99 089	5,2	1,5
4.12.2018.	323 570	62 789	4,8%	89 210	5,2	1,4
5.12.2018.	324 595	61 826	4,7%	89 237	5,3	1,4
6.12.2018.	316 790	59 427	4,5%	84 985	5,3	1,4
7.12.2018.	301 232	54 039	4,1%	78 474	5,6	1,5
8.12.2018.	243 679	38 806	3,0%	58 779	6,3	1,5
9.12.2018.	249 330	41 889	3,2%	63 049	6,0	1,5
10.12.2018.	328 563	64 393	4,9%	91 348	5,1	1,4
11.12.2018.	307 672	59 864	4,6%	85 346	5,1	1,4
12.12.2018.	315 233	59 003	4,5%	84 586	5,3	1,4
13.12.2018.	305 574	56 288	4,3%	81 116	5,4	1,4
14.12.2018.	292 721	54 747	4,2%	79 485	5,3	1,5
15.12.2018.	210 941	37 274	2,8%	56 018	5,7	1,5
16.12.2018.	232 530	41 751	3,2%	61 409	5,6	1,5
17.12.2018.	319 201	61 999	4,7%	87 434	5,1	1,4
18.12.2018.	309 601	58 024	4,4%	82 055	5,3	1,4
19.12.2018.	311 154	58 653	4,5%	83 644	5,3	1,4
20.12.2018.	302 150	56 402	4,3%	80 880	5,4	1,4
21.12.2018.	272 870	50 964	3,9%	73 487	5,4	1,4
22.12.2018.	211 508	36 229	2,8%	54 624	5,8	1,5
23.12.2018.	238 494	41 753	3,2%	67 286	5,7	1,6
24.12.2018.	251 479	46 917	3,6%	73 180	5,4	1,6
25.12.2018.	231 986	38 301	2,9%	61 326	6,1	1,6
26.12.2018.	242 604	41 833	3,2%	65 043	5,8	1,6
27.12.2018.	281 698	51 962	4,0%	78 261	5,4	1,5
28.12.2018.	264 348	49 005	3,7%	73 469	5,4	1,5
29.12.2018.	224 734	37 315	2,8%	57 181	6,0	1,5
30.12.2018.	232 092	38 457	2,9%	59 262	6,0	1,5
31.12.2018.	229 521	39 194	3,0%	61 037	5,9	1,6

Tedenski promet (slovenski obiskovalci)

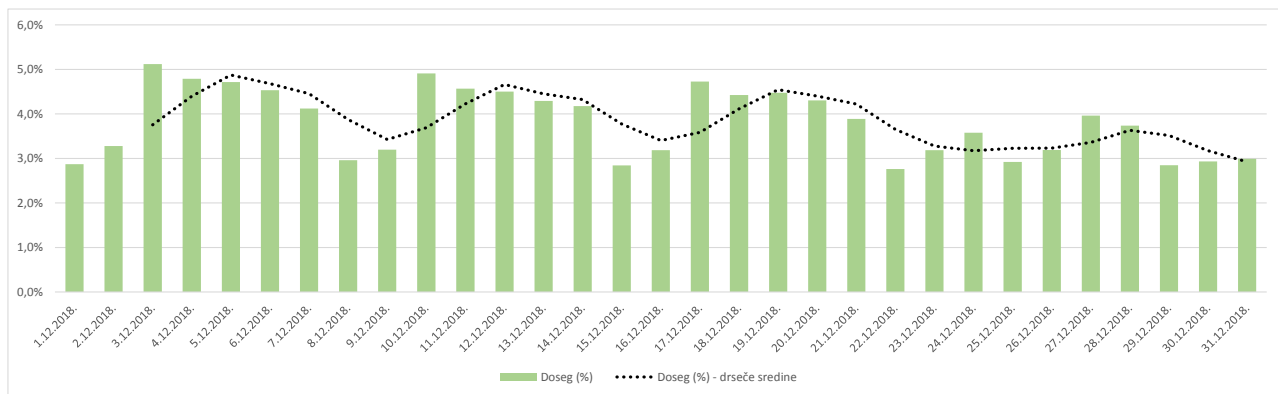
Obdobje	Prikazi	Doseg	Doseg (%)	Obiski	Povprečno število prikazov na obiskovalca	Povprečno število obiskov na obiskovalca
1.12.2018. - 2.12.2018.	473 006	62 983	4,8%	123 625	7,5	2,0
3.12.2018. - 9.12.2018.	2 108 479	161 353	12,3%	562 894	13,1	3,5
10.12.2018. - 16.12.2018.	1 993 234	157 878	12,0%	539 275	12,6	3,4
17.12.2018. - 23.12.2018.	1 965 072	151 795	11,6%	529 439	12,9	3,5
24.12.2018. - 30.12.2018.	1 728 946	123 765	9,4%	467 741	14,0	3,8
31.12.2018.	229 521	39 194	3,0%	61 037	5,9	1,6

Mesečni promet (slovenski obiskovalci)

Obdobje	Prikazi	Doseg	Doseg (%)	Obiski	Povprečno število prikazov na obiskovalca	Povprečno število obiskov na obiskovalca
1.12.2018. - 31.12.2018.	8 498 267	303 133	23,1%	2 284 114	28,0	7,5

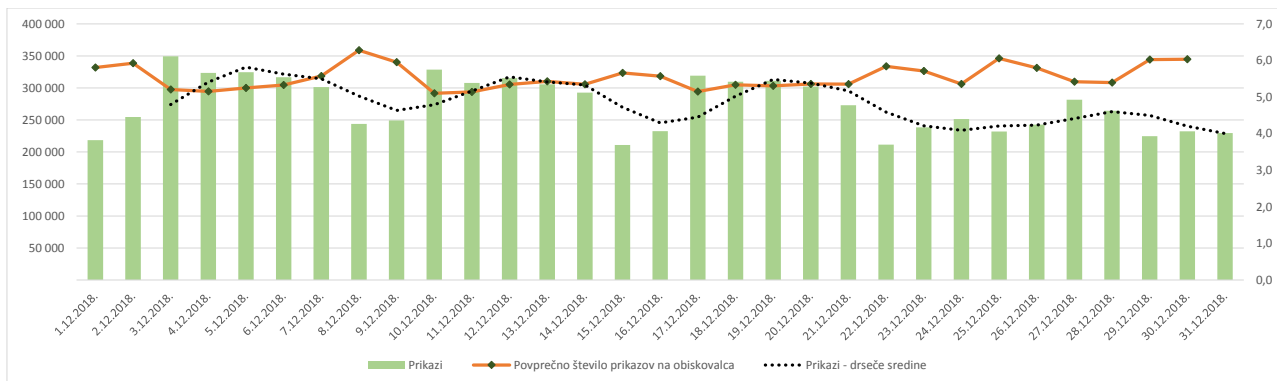
Demografski profil slovenskih obiskovalcev

Spremenljivka		Spletni uporabniki (%)	Indeks podobnosti	Prikazi (%)
Izobrazba	osnovna šola ali manj	16,2%	103	22,4%
	triletna šola	14,4%	111	11,6%
	štiriletna srednja šola	41,7%	100	43,7%
	višja, visoka šola, univerza ali več	26,7%	93	21,6%
	ne želim odgovoriti	1,1%	111	0,7%
Povprečni mesečni neto dohodek	nimam dohodka	9,8%	87	9,1%
	Manj kot 400 EUR	9,2%	81	8,3%
	od 400 do 800 EUR	28,7%	115	30,5%
	od 800 do 1200 EUR	26,5%	104	25,6%
	od 1200 do 1500 EUR	8,0%	95	7,0%
	od 1500 do 1800 EUR	3,8%	86	2,9%
	nad 1800 EUR	4,9%	88	2,7%
	ne želim odgovoriti	9,0%	107	13,8%
	Regija	Pomurska	6,4%	111
Podravska		15,6%	98	17,4%
Koroška		4,0%	108	1,8%
Savinjska		13,3%	104	8,9%
Zasavska		2,3%	107	2,5%
Spodnje-posavska		3,4%	105	3,6%
JV Slovenija		6,6%	101	5,2%
Osrednjeslovenska		25,7%	95	22,1%
Gorenjska		9,9%	99	14,2%
Notranjsko-kraška		2,1%	103	1,5%
Goriška		6,2%	106	8,6%
Obalno-kraška		4,5%	92	4,0%
Spol		moški	46,7%	95
	ženski	53,3%	105	52,1%
Starost	od 10 do 17 let	2,8%	83	5,2%
	od 18 do 24 let	9,8%	75	4,2%
	od 25 do 29 let	7,4%	82	1,3%
	od 30 do 39 let	19,1%	82	11,8%
	od 40 do 49 let	22,3%	101	13,5%
	od 50 do 59 let	20,7%	126	25,3%
	od 60 do 75 let	17,3%	143	36,4%
Zaposlitveni status	zaposlen v javnem sektorju	14,1%	99	10,4%
	zaposlen v podjetju	37,7%	96	36,2%
	samozaposlen	8,7%	98	7,4%
	brezposeln	7,6%	111	6,5%
	upokojenec	16,8%	148	33,0%
	dijak	5,8%	78	3,6%
	študent	8,3%	77	2,5%
	ne želim odgovoriti	1,0%	92	0,4%



Opomba:

Drseče sredine Drseča povprečja treh zaporednih dni, nam omogočajo analizo trenda. Izračunamo ga tako, da seštejemo vrednosti treh zaporednih dni in jih delimo s tri, vsaka drseča sredina je na desni strani intervalne dolžine tri.

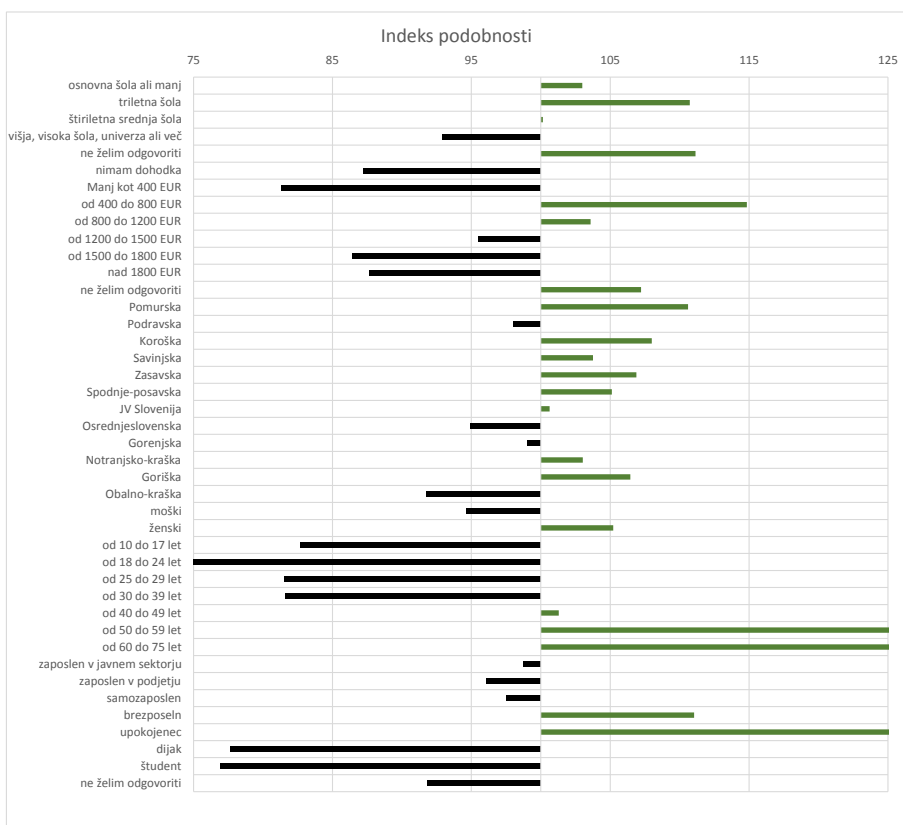


Opomba:

Leva stran grafa Prikazuje prikaze, ki so jih opravili slovenski obiskovalci

Desna stran grafa Prikazuje povprečno število prikazov na slovenskega obiskovalca

Drseče sredine Drseča povprečja treh zaporednih dni, nam omogočajo analizo trenda. Izračunamo ga tako, da seštejemo vrednosti treh zaporednih dni in jih delimo s tri, vsaka drseča sredina je na desni strani intervala dolžine tri.



Opomba:

Affinity indeks

Affinity indeks predstavlja razmerje med strukturo obiskovalcev v dani ciljni skupini na izbrani spletni strani in strukturo obiskovalcev v dani ciljni skupini na slovenskem spletnem trgu. Graf prikazuje odstopanje demografske strukture obiskovalcev izbrane spletne strani, glede na celotno spletno populacijo v SI oveniji.

Legenda in opombe:**Opis merjenja MOSS:**

MOSS certifikat se nanaša na obdobje od 1.12. do 31.12.2018. V tem času je potekalo merjenje MOSS, ki je obsegalo tehnično meritev, telefonsko anketo in spletno pop-up anketo.

Predstavitev medija:

Spletno mesto, podatki o izdajatelju in kratek opis medija so informacije, ki so jih posredovali pristopniki.

Doseg strani:

Valuta je izmerjeni slovenski doseg spletne strani v obdobju od 1.12. do 31.12.2018. Doseg pove, koliko različnih oseb iz slovenskih IP števil je v obdobju meritve obiskalo izbrano spletno stran. Doseg je izračunan s tehnično meritvijo in korigiran s podatkom o velikosti slovenske spletne populacije pridobljene s telefonsko anketo.

Doseg (%):

V odstotku izražena razmerje med številom obiskovalcev (obiskovalcev iz različnih Slovenskih IP naslovov), ki so v izbranem obdobju vsaj enkrat obiskali posamezno spletno stran, ter skupnim številom Slovenskih spletnih uporabnikov v izbranem časovnem obdobju. Število spletnih uporabnikov v Sloveniji se pridobiva s telefonsko anketo.

Prikaz:

Prikaz je dogodek med katerim si obiskovalec ogleduje spletno stran.

Obisk:

Obisk je niz neprekinjenih prikazov, ki med dvema prikazoma ni bil prekinjen za več kot 30 minut ali zaprt z brskalnikom.

Povprečno število prikazov na obiskovalca:

Povprečno število prikazov na izbrani spletni strani, ki jih ustvari obiskovalec te strani v danem časovnem obdobju.

Povprečno število obiskov na obiskovalca:

Povprečno število obiskov na izbrani spletni strani, ki jih obiskovalec te strani ustvari v danem časovnem obdobju.

Spletni uporabniki (%):

V odstotkih izraženo razmerje med obiskovalci izbrane ciljne skupine, ki so obiskali dotično spletno stran in skupnim številom obiskovalcev izbrane spletne strani v danem časovnem obdobju.

Indeks podobnosti:

Razmerje med strukturo obiskovalcev v dani ciljni skupini na izbrani spletni strani in strukturo obiskovalcev v dani ciljni skupini na slovenskem spletnem trgu.

Prikazi (%)

V odstotkih izraženo razmerje med prikazi, ki jih je ustvarila izbrana ciljna skupina na dotični spletni strani in številom prikazov, ki so jih ustvarili vsi obiskovalci izbrane spletne strani v danem časovnem obdobju.

V primeru, ko ni podatkov:

- Podatek ni na voljo, saj se spletna stran v danem obdobju ni merila.

N/A - Ko ni moč zbrati zadostno velikega vzorca za izbrano ciljno skupino se podatki ne prikažejo. Da je analiza možna mora biti izpolnjen minimalni pogoj (n=80), kar pomeni, da je vsaj 80 spletnih uporabnikov moralo obiskati dotično spletno stran in hkrati na katerikoli spletni strani, ki sodeluje v meritvi MOSS izpolniti spletni vprašalnik MOSS.