



Spletno mesto: Itis.si

Izdajatelj:

Podjetje: TSmedia, d.o.o.

Naslov: Stegne 19

Kraj: 1000 Ljubljana

Kontaktna oseba: Alen Savič

E-mail kontaktne osebe: alen.savic@tsmedia.si

Telefonska številka kontaktne osebe: 01/ 473 00 10

# CERTIFIKAT

Kratek opis medija:

Telefonski imenik Slovenije je že dolga leta sinonim za najnatančnejše podatke o telefonskih številkah vseh operaterjev, naslovih in dejavnostih, s katerimi se ukvarja določeno podjetje. Z naprednim iskanjem po edinih pravih rumenih straneh v Sloveniji hitro najdete pravega ponudnika, s pomočjo interaktivnega zemljevida pa ga preprosto obiščete. Itis.si vam omogoča tudi iskanje po številki za pravne in fizične osebe. Za posebno izpostavitve v TIS-u se vsako leto odločijo tako velika kot srednja in mala podjetja.

Komentar:

Obdobje merjenja: december 2018

## Dnevni promet (slovenski obiskovalci)

Obdobje	Prikazi	Doseg	Doseg (%)	Obiski	Povprečno število prikazov na obiskovalca	Povprečno število obiskov na obiskovalca
1.12.2018.	33 692	13 511	1,0%	15 201	2,5	1,1
2.12.2018.	34 037	14 524	1,1%	15 370	2,3	1,1
3.12.2018.	75 830	29 946	2,3%	32 637	2,5	1,1
4.12.2018.	71 521	27 046	2,1%	29 465	2,6	1,1
5.12.2018.	69 868	26 126	2,0%	28 478	2,7	1,1
6.12.2018.	66 568	25 628	2,0%	27 910	2,6	1,1
7.12.2018.	62 391	23 439	1,8%	25 699	2,7	1,1
8.12.2018.	37 643	13 666	1,0%	15 637	2,8	1,1
9.12.2018.	36 207	14 489	1,1%	15 271	2,5	1,1
10.12.2018.	74 312	29 684	2,3%	32 419	2,5	1,1
11.12.2018.	70 876	27 923	2,1%	30 473	2,5	1,1
12.12.2018.	69 199	27 489	2,1%	29 993	2,5	1,1
13.12.2018.	68 828	26 278	2,0%	28 701	2,6	1,1
14.12.2018.	63 863	24 336	1,9%	26 613	2,6	1,1
15.12.2018.	40 283	13 660	1,0%	15 990	2,9	1,2
16.12.2018.	44 859	15 094	1,2%	16 425	3,0	1,1
17.12.2018.	89 274	34 401	2,6%	34 408	2,6	1,0
18.12.2018.	93 229	33 133	2,5%	33 525	2,8	1,0
19.12.2018.	102 441	34 428	2,6%	35 509	3,0	1,0
20.12.2018.	107 835	34 812	2,7%	35 785	3,1	1,0
21.12.2018.	89 491	30 338	2,3%	31 329	2,9	1,0
22.12.2018.	53 708	15 881	1,2%	19 100	3,4	1,2
23.12.2018.	42 600	13 646	1,0%	16 069	3,1	1,2
24.12.2018.	54 964	21 987	1,7%	23 477	2,5	1,1
25.12.2018.	34 185	11 478	0,9%	13 363	3,0	1,2
26.12.2018.	41 272	14 832	1,1%	16 602	2,8	1,1
27.12.2018.	66 101	26 158	2,0%	27 202	2,5	1,0
28.12.2018.	57 756	23 064	1,8%	23 968	2,5	1,0
29.12.2018.	37 832	13 871	1,1%	15 711	2,7	1,1
30.12.2018.	34 122	12 455	0,9%	14 081	2,7	1,1
31.12.2018.	41 052	17 181	1,3%	18 259	2,4	1,1

## Tedenski promet (slovenski obiskovalci)

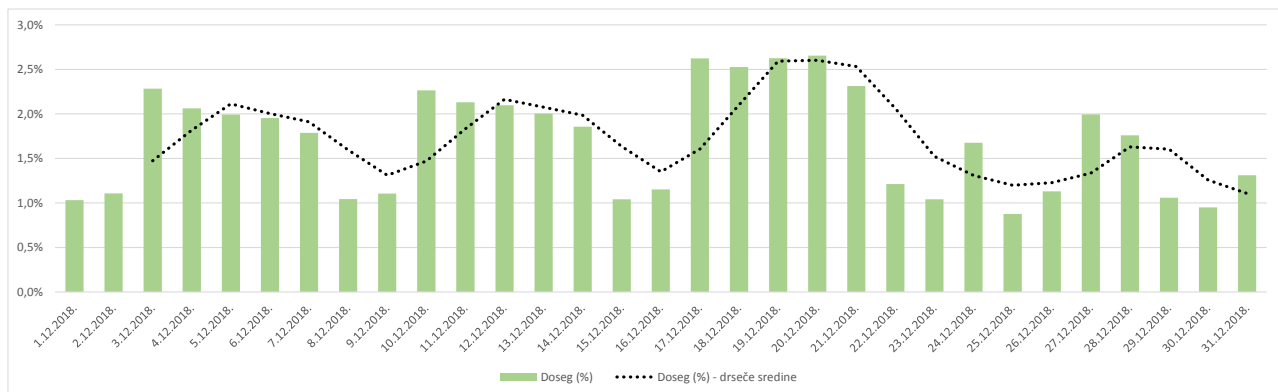
Obdobje	Prikazi	Doseg	Doseg (%)	Obiski	Povprečno število prikazov na obiskovalca	Povprečno število obiskov na obiskovalca
1.12.2018. - 2.12.2018.	67 729	25 794	2,0%	30 571	2,6	1,2
3.12.2018. - 9.12.2018.	420 047	103 667	7,9%	175 082	4,1	1,7
10.12.2018. - 16.12.2018.	432 247	106 625	8,1%	180 812	4,1	1,7
17.12.2018. - 23.12.2018.	578 641	113 089	8,6%	205 569	5,1	1,8
24.12.2018. - 30.12.2018.	326 375	72 765	5,5%	134 513	4,5	1,8
31.12.2018.	41 052	17 181	1,3%	18 259	2,4	1,1

## Mesečni promet (slovenski obiskovalci)

Obdobje	Prikazi	Doseg	Doseg (%)	Obiski	Povprečno število prikazov na obiskovalca	Povprečno število obiskov na obiskovalca
1.12.2018. - 31.12.2018.	1 866 654	238 903	18,2%	743 205	7,8	3,1

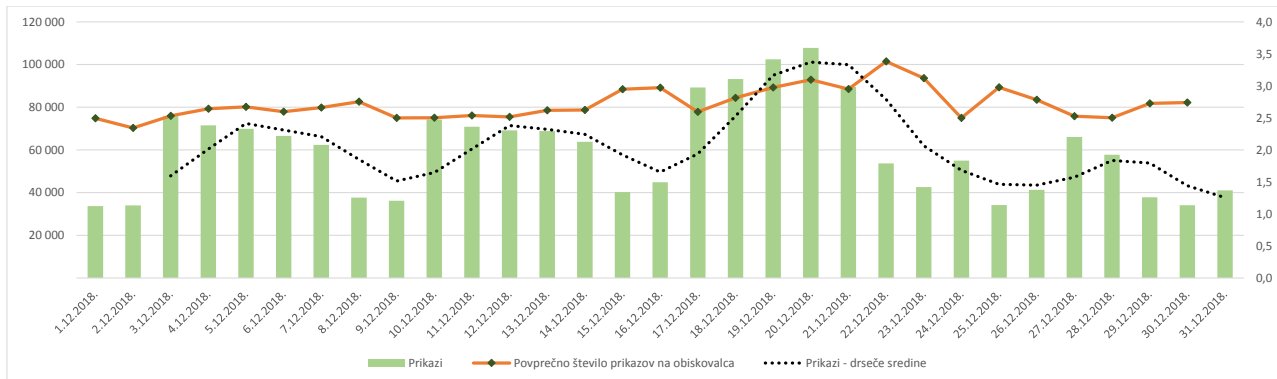
## Demografski profil slovenskih obiskovalcev

Spremenljivka		Spletni uporabniki (%)	Indeks podobnosti	Prikazi (%)
Izobrazba	osnovna šola ali manj	14,8%	94	14,4%
	triletna šola	13,9%	107	14,3%
	štiriletna srednja šola	42,2%	101	44,1%
	višja, visoka šola, univerza ali več	28,1%	98	26,4%
	ne želim odgovoriti	1,0%	105	0,7%
Povprečni mesečni neto dohodek	nimam dohodka	9,2%	82	7,2%
	Manj kot 400 EUR	10,4%	92	14,3%
	od 400 do 800 EUR	26,8%	107	26,0%
	od 800 do 1200 EUR	26,1%	102	30,2%
	od 1200 do 1500 EUR	8,6%	102	6,6%
	od 1500 do 1800 EUR	4,2%	95	3,5%
	nad 1800 EUR	5,1%	90	3,1%
	ne želim odgovoriti	9,6%	114	9,0%
Regija	Pomurska	6,3%	108	7,5%
	Podravska	16,0%	101	20,3%
	Koroška	3,9%	106	3,4%
	Savinjska	13,2%	104	15,5%
	Zasavska	2,2%	99	2,2%
	Spodnje-posavska	3,5%	108	4,4%
	JV Slovenija	6,1%	93	5,4%
	Osrednjeslovenska	25,3%	94	21,7%
	Gorenjska	9,4%	94	7,9%
	Notranjsko-kraška	2,0%	99	1,7%
	Goriška	7,2%	124	6,5%
	Obalno-kraška	4,8%	98	3,5%
	Spol	moški	46,7%	95
ženski		53,3%	105	52,2%
Starost	od 10 do 17 let	3,5%	102	1,9%
	od 18 do 24 let	9,3%	71	9,1%
	od 25 do 29 let	6,8%	75	5,8%
	od 30 do 39 let	21,2%	90	25,3%
	od 40 do 49 let	22,5%	102	18,3%
	od 50 do 59 let	20,2%	122	19,0%
	od 60 do 75 let	15,9%	131	20,0%
Zaposlitveni status	zaposlen v javnem sektorju	14,2%	100	11,7%
	zaposlen v podjetju	39,4%	100	41,9%
	samozaposlen	9,0%	101	7,6%
	brezposeln	7,5%	109	7,7%
	upokojenec	15,2%	134	18,9%
	dijak	6,0%	80	4,4%
	študent	7,8%	72	7,0%
	ne želim odgovoriti	0,9%	83	0,6%



### Opomba:

**Drseče sredine** Drseča povprečja treh zaporednih dni, nam omogočajo analizo trenda. Izračunamo ga tako, da seštejemo vrednosti treh zaporednih dni in jih delimo s tri, vsaka drseča sredina je na desni strani intervalne dolžine tri.

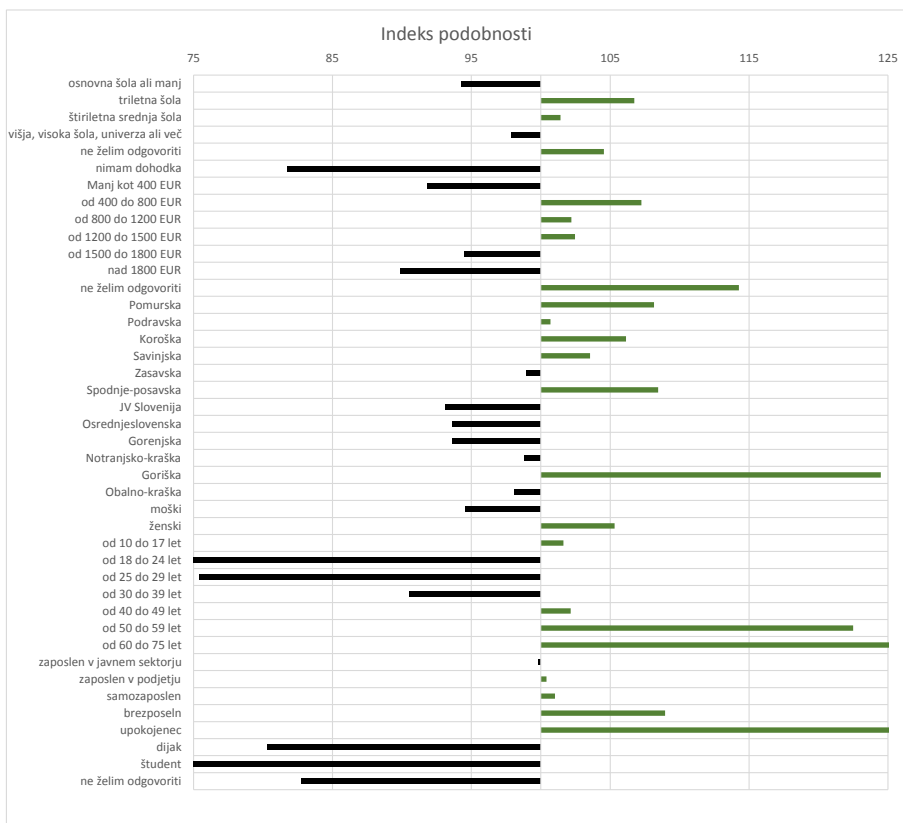


**Opomba:**

**Leva stran grafa** Prikazuje prikaze, ki so jih opravili slovenski obiskovalci

**Desna stran grafa** Prikazuje povprečno število prikazov na slovenskega obiskovalca

**Drseče sredine** Drseča povprečja treh zaporednih dni, nam omogočajo analizo trenda. Izračunamo ga tako, da seštejemo vrednosti treh zaporednih dni in jih delimo s tri, vsaka drseča sredina je na desni strani intervala dolžine tri.



**Opomba:**

**Affinity indeks**

Affinity indeks predstavlja razmerje med strukturo obiskovalcev v dani ciljni skupini na izbrani spletni strani in strukturo obiskovalcev v dani ciljni skupini na slovenskem spletnem trgu. Graf prikazuje odstopanje demografske strukture obiskovalcev izbrane spletne strani, glede na celotno spletno populacijo v SI oveniji.

**Legenda in opombe:****Opis merjenja MOSS:**

MOSS certifikat se nanaša na obdobje od 1.12. do 31.12.2018. V tem času je potekalo merjenje MOSS, ki je obsegalo tehnično meritev, telefonsko anketo in spletno pop-up anketo.

**Predstavitev medija:**

Spletno mesto, podatki o izdajatelju in kratek opis medija so informacije, ki so jih posredovali pristopniki.

**Doseg strani:**

Valuta je izmerjeni slovenski doseg spletne strani v obdobju od 1.12. do 31.12.2018. Doseg pove, koliko različnih oseb iz slovenskih IP števil je v obdobju meritve obiskalo izbrano spletno stran. Doseg je izračunan s tehnično meritvijo in korigiran s podatkom o velikosti slovenske spletne populacije pridobljene s telefonsko anketo.

**Doseg (%):**

V odstotku izražena razmerje med številom obiskovalcev (obiskovalcev iz različnih Slovenskih IP naslovov), ki so v izbranem obdobju vsaj enkrat obiskali posamezno spletno stran, ter skupnim številom Slovenskih spletnih uporabnikov v izbranem časovnem obdobju. Število spletnih uporabnikov v Sloveniji se pridobiva s telefonsko anketo.

**Prikaz:**

Prikaz je dogodek med katerim si obiskovalec ogleduje spletno stran.

**Obisk:**

Obisk je niz neprekinjenih prikazov, ki med dvema prikazoma ni bil prekinjen za več kot 30 minut ali zaprt z brskalnikom.

**Povprečno število prikazov na obiskovalca:**

Povprečno število prikazov na izbrani spletni strani, ki jih ustvari obiskovalec te strani v danem časovnem obdobju.

**Povprečno število obiskov na obiskovalca:**

Povprečno število obiskov na izbrani spletni strani, ki jih obiskovalec te strani ustvari v danem časovnem obdobju.

**Spletni uporabniki (%):**

V odstotkih izraženo razmerje med obiskovalci izbrane ciljne skupine, ki so obiskali dotično spletno stran in skupnim številom obiskovalcev izbrane spletne strani v danem časovnem obdobju.

**Indeks podobnosti:**

Razmerje med strukturo obiskovalcev v dani ciljni skupini na izbrani spletni strani in strukturo obiskovalcev v dani ciljni skupini na slovenskem spletnem trgu.

**Prikazi (%)**

V odstotkih izraženo razmerje med prikazi, ki jih je ustvarila izbrana ciljna skupina na dotični spletni strani in številom prikazov, ki so jih ustvarili vsi obiskovalci izbrane spletne strani v danem časovnem obdobju.

**V primeru, ko ni podatkov:**

- Podatek ni na voljo, saj se spletna stran v danem obdobju ni merila.

N/A - Ko ni moč zbrati zadostno velikega vzorca za izbrano ciljno skupino se podatki ne prikažejo. Da je analiza možna mora biti izpolnjen minimalni pogoj (n=80), kar pomeni, da je vsaj 80 spletnih uporabnikov moralo obiskati dotično spletno stran in hkrati na katerikoli spletni strani, ki sodeluje v meritvi MOSS izpolniti spletni vprašalnik MOSS.