



Spletno mesto: Siol.net

Izdajatelj:

Podjetje: TSmedia, d.o.o.

Naslov: Stegne 19

Kraj: 1000 Ljubljana

Kontaktna oseba: Alen Savič

E-mail kontaktne osebe: alen.savic@tsmedia.si

Telefonska številka kontaktne osebe: 01/ 473 00 10

CERTIFIKAT

Kratek opis medija:

Siol.net je digitalni medij, ki je dostopen na petih zaslonih: klasičnem spletnem, mobilnem, televizijskem, tabličnem ter na zunanjih digitalnih zaslonih. Bralcem nudi najbolj sveže in aktualne novice iz Slovenije in sveta, intervjuje, kolumne, odlične zgodbe iz sveta športa, avtomobilov in trendov. Medij bralcem ponuja številne funkcionalnosti, ki bralca v trenutku seznanijo z vsemi najpomembnejšimi novicami dneva (Aktualno, Iz minute v minuto, Pregled dneva, Urednikov izbor ...). Oglaševalcem so na voljo najnaprednejši oglašni formati, ki so skladni z mednarodno uveljavljenimi IAB standardi ter so umeščeni v spletno mesto tako, da sočasno zagotavljajo učinke za oglaševalce in niso moteči za uporabnike.

Komentar:

Obdobje merjenja: november 2018

Dnevni promet (slovenski obiskovalci)

Obdobje	Prikazi	Doseg	Doseg (%)	Obiski	Povprečno število prikazov na obiskovalca	Povprečno število obiskov na obiskovalca
1.11.2018.	1 480 173	193 560	14,8%	349 192	7,6	1,8
2.11.2018.	1 546 314	191 467	14,6%	365 340	8,1	1,9
3.11.2018.	1 412 067	184 303	14,1%	333 030	7,7	1,8
4.11.2018.	1 424 903	189 435	14,4%	342 612	7,5	1,8
5.11.2018.	1 758 719	207 710	15,8%	412 054	8,5	2,0
6.11.2018.	1 694 625	200 306	15,3%	393 861	8,5	2,0
7.11.2018.	1 729 721	197 431	15,1%	391 494	8,8	2,0
8.11.2018.	1 714 132	205 983	15,7%	399 934	8,3	1,9
9.11.2018.	1 556 872	188 198	14,4%	362 730	8,3	1,9
10.11.2018.	1 236 432	157 331	12,0%	278 514	7,9	1,8
11.11.2018.	1 333 751	169 331	12,9%	306 494	7,9	1,8
12.11.2018.	1 761 509	203 665	15,5%	409 534	8,6	2,0
13.11.2018.	1 726 552	198 256	15,1%	398 583	8,7	2,0
14.11.2018.	1 674 846	200 450	15,3%	399 410	8,4	2,0
15.11.2018.	1 602 134	191 307	14,6%	379 792	8,4	2,0
16.11.2018.	1 555 805	186 904	14,3%	367 017	8,3	2,0
17.11.2018.	1 295 477	163 133	12,4%	294 098	7,9	1,8
18.11.2018.	1 801 662	221 963	16,9%	423 041	8,1	1,9
19.11.2018.	1 859 668	227 030	17,3%	452 616	8,2	2,0
20.11.2018.	1 813 103	216 398	16,5%	428 901	8,4	2,0
21.11.2018.	1 701 074	200 536	15,3%	395 996	8,5	2,0
22.11.2018.	1 723 197	203 576	15,5%	400 152	8,5	2,0
23.11.2018.	1 654 839	193 810	14,8%	376 171	8,5	1,9
24.11.2018.	1 489 122	191 406	14,6%	345 317	7,8	1,8
25.11.2018.	1 578 074	213 457	16,3%	384 882	7,4	1,8
26.11.2018.	1 842 610	215 588	16,4%	428 440	8,5	2,0
27.11.2018.	1 764 679	202 474	15,4%	401 125	8,7	2,0
28.11.2018.	1 761 418	204 637	15,6%	404 150	8,6	2,0
29.11.2018.	1 770 430	214 872	16,4%	418 775	8,2	1,9
30.11.2018.	1 634 997	186 977	14,3%	365 408	8,7	2,0

Tedenski promet (slovenski obiskovalci)

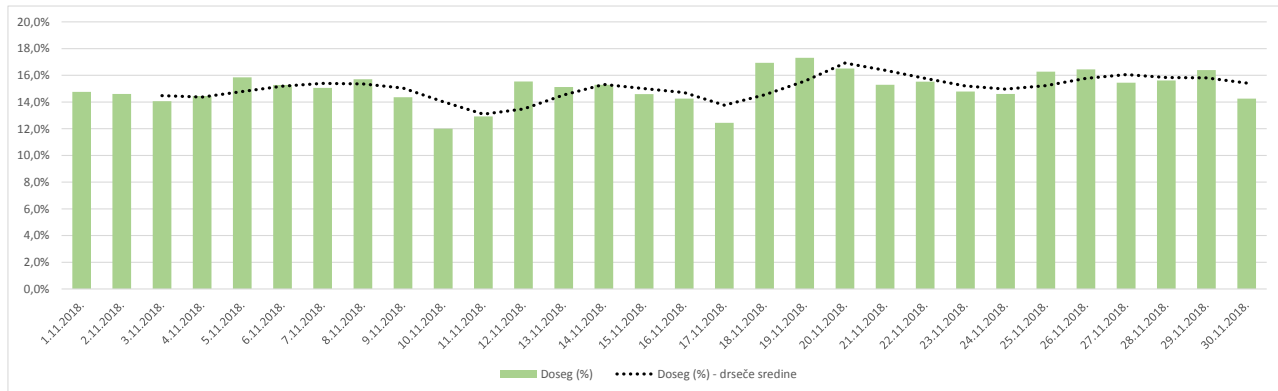
Obdobje	Prikazi	Doseg	Doseg (%)	Obiski	Povprečno število prikazov na obiskovalca	Povprečno število obiskov na obiskovalca
1.11.2018. - 4.11.2018.	5 863 527	352 330	26,9%	1 390 219	16,6	3,9
5.11.2018. - 11.11.2018.	11 024 102	375 456	28,6%	2 545 102	29,4	6,8
12.11.2018. - 18.11.2018.	11 417 775	383 728	29,3%	2 671 424	29,8	7,0
19.11.2018. - 25.11.2018.	11 818 461	401 093	30,6%	2 783 994	29,5	6,9
26.11.2018. - 30.11.2018.	8 774 161	374 405	28,6%	2 017 872	23,4	5,4

Mesečni promet (slovenski obiskovalci)

Obdobje	Prikazi	Doseg	Doseg (%)	Obiski	Povprečno število prikazov na obiskovalca	Povprečno število obiskov na obiskovalca
1.11.2018. - 30.11.2018.	48 898 575	571 164	43,6%	11 408 641	85,6	20,0

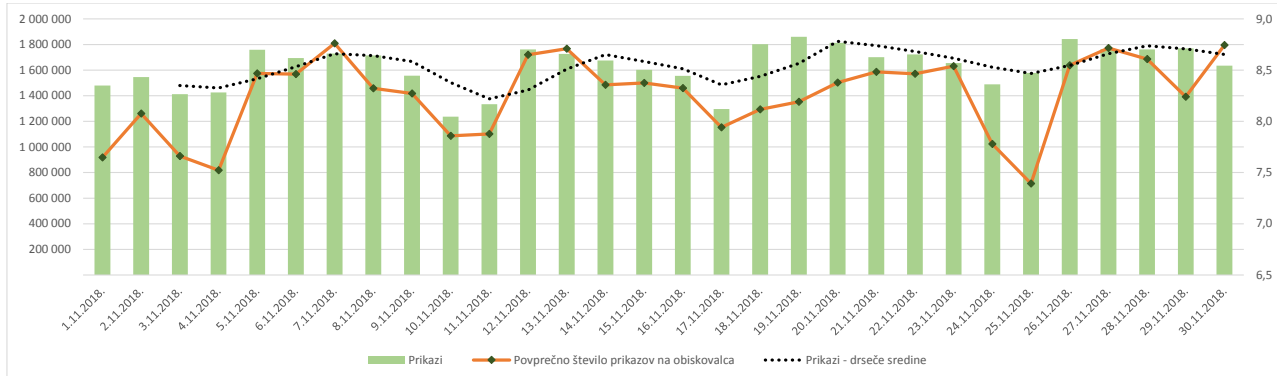
Demografski profil slovenskih obiskovalcev

Spremenljivka		Spletni uporabniki (%)	Indeks podobnosti	Prikazi (%)
Izobrazba	osnovna šola ali manj	14,9%	94	9,3%
	triletna šola	12,6%	97	11,1%
	štiriletna srednja šola	40,9%	99	41,7%
	višja, visoka šola, univerza ali več	30,7%	107	37,2%
	ne želim odgovoriti	0,9%	90	0,7%
Povprečni mesečni neto dohodek	nimam dohodka	9,6%	85	5,2%
	Manj kot 400 EUR	10,4%	93	7,2%
	od 400 do 800 EUR	24,9%	99	22,4%
	od 800 do 1200 EUR	25,8%	101	26,0%
	od 1200 do 1500 EUR	8,9%	107	12,0%
	od 1500 do 1800 EUR	5,0%	112	7,5%
	nad 1800 EUR	6,5%	117	10,0%
	ne želim odgovoriti	8,9%	105	9,7%
Regija	Pomurska	5,7%	98	6,0%
	Podravska	14,9%	94	11,7%
	Koroška	3,8%	101	3,1%
	Savinjska	12,7%	98	12,2%
	Zasavska	2,2%	104	2,7%
	Spodnje-posavska	3,2%	99	3,3%
	JV Slovenija	6,1%	93	6,2%
	Osrednjeslovenska	28,7%	107	32,7%
	Gorenjska	10,1%	99	10,0%
	Notranjsko-kraška	1,9%	92	2,1%
Spol	moški	51,1%	104	61,4%
	ženski	48,9%	96	38,6%
Starost	od 10 do 17 let	4,1%	87	1,2%
	od 18 do 24 let	11,3%	85	5,4%
	od 25 do 29 let	8,8%	96	5,7%
	od 30 do 39 let	23,2%	96	23,0%
	od 40 do 49 let	22,5%	105	23,3%
	od 50 do 59 let	17,5%	109	22,4%
	od 60 do 75 let	12,3%	113	17,4%
Zaposlitveni status	zaposlen v javnem sektorju	14,5%	103	13,0%
	zaposlen v podjetju	39,5%	101	43,6%
	samozaposlen	9,9%	109	12,7%
	brezposeln	6,9%	98	4,7%
	upokojenec	12,6%	112	18,2%
	dijak	6,2%	83	1,8%
	študent	9,5%	88	5,4%
	ne želim odgovoriti	1,0%	91	0,5%



Opomba:

Drseče sredine Drseča povprečja treh zaporednih dni, nam omogočajo analizo trenda. Izračunamo ga tako, da seštejemo vrednosti treh zaporednih dni in jih delimo s tri, vsaka drseča sredina je na desni strani intervalne dolžine tri.

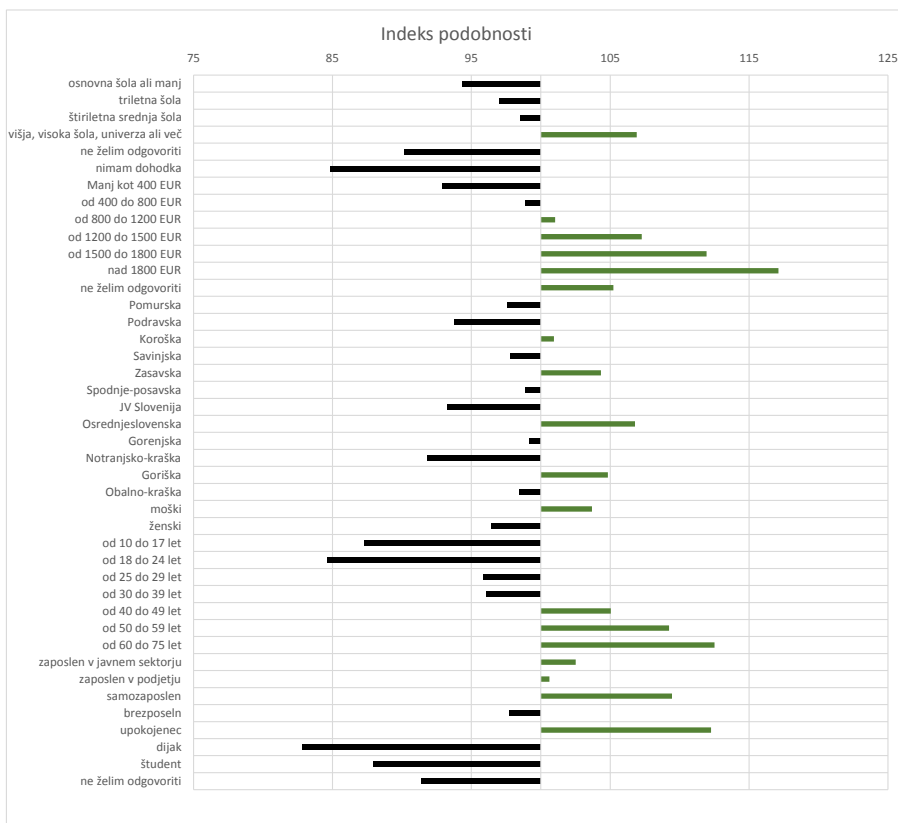


Opomba:

Leva stran grafa Prikazuje prikaze, ki so jih opravili slovenski obiskovalci

Desna stran grafa Prikazuje povprečno število prikazov na slovenskega obiskovalca

Drseče sredine Drseča povprečja treh zaporednih dni, nam omogočajo analizo trenda. Izračunamo ga tako, da seštejemo vrednosti treh zaporednih dni in jih delimo s tri, vsaka drseča sredina je na desni strani intervala dolžine tri.



Opomba:

Affinity indeks

Affinity indeks predstavlja razmerje med strukturo obiskovalcev v dani ciljni skupini na izbrani spletni strani in strukturo obiskovalcev v dani ciljni skupini na slovenskem spletnem trgu. Graf prikazuje odstopanje demografske strukture obiskovalcev izbrane spletne strani, glede na celotno spletno populacijo v SI oveniji.

Legenda in opombe:**Opis merjenja MOSS:**

MOSS certifikat se nanaša na obdobje od 1.11. do 30.11.2018. V tem času je potekalo merjenje MOSS, ki je obsegalo tehnično meritev, telefonsko anketo in spletno pop-up anketo.

Predstavitev medija:

Spletno mesto, podatki o izdajatelju in kratek opis medija so informacije, ki so jih posredovali pristopniki.

Doseg strani:

Valuta je izmerjeni slovenski doseg spletne strani v obdobju od 1.11. do 30.11.2018. Doseg pove, koliko različnih oseb iz slovenskih IP števil je v obdobju meritve obiskalo izbrano spletno stran. Doseg je izračunan s tehnično meritvijo in korigiran s podatkom o velikosti slovenske spletne populacije pridobljene s telefonsko anketo.

Doseg (%):

V odstotku izražena razmerje med številom obiskovalcev (obiskovalcev iz različnih Slovenskih IP naslovov), ki so v izbranem obdobju vsaj enkrat obiskali posamezno spletno stran, ter skupnim številom Slovenskih spletnih uporabnikov v izbranem časovnem obdobju. Število spletnih uporabnikov v Sloveniji se pridobiva s telefonsko anketo.

Prikaz:

Prikaz je dogodek med katerim si obiskovalec ogleduje spletno stran.

Obisk:

Obisk je niz neprekinjenih prikazov, ki med dvema prikazoma ni bil prekinjen za več kot 30 minut ali zaprt z brskalnikom.

Povprečno število prikazov na obiskovalca:

Povprečno število prikazov na izbrani spletni strani, ki jih ustvari obiskovalec te strani v danem časovnem obdobju.

Povprečno število obiskov na obiskovalca:

Povprečno število obiskov na izbrani spletni strani, ki jih obiskovalec te strani ustvari v danem časovnem obdobju.

Spletni uporabniki (%):

V odstotkih izraženo razmerje med obiskovalci izbrane ciljne skupine, ki so obiskali dotično spletno stran in skupnim številom obiskovalcev izbrane spletne strani v danem časovnem obdobju.

Indeks podobnosti:

Razmerje med strukturo obiskovalcev v dani ciljni skupini na izbrani spletni strani in strukturo obiskovalcev v dani ciljni skupini na slovenskem spletnem trgu.

Prikazi (%)

V odstotkih izraženo razmerje med prikazi, ki jih je ustvarila izbrana ciljna skupina na dotični spletni strani in številom prikazov, ki so jih ustvarili vsi obiskovalci izbrane spletne strani v danem časovnem obdobju.

V primeru, ko ni podatkov:

- Podatek ni na voljo, saj se spletna stran v danem obdobju ni merila.

N/A - Ko ni moč zbrati zadostno velikega vzorca za izbrano ciljno skupino se podatki ne prikažejo. Da je analiza možna mora biti izpolnjen minimalni pogoj (n=80), kar pomeni, da je vsaj 80 spletnih uporabnikov moralo obiskati dotično spletno stran in hkrati na katerikoli spletni strani, ki sodeluje v meritvi MOSS izpolniti spletni vprašalnik MOSS.