



Spletno mesto: Najdi.si

Izdajatelj:

Podjetje: TSmedia, d.o.o.

Naslov: Stegne 19

Kraj: 1000 Ljubljana

Kontaktna oseba: Alen Savič

E-mail kontaktne osebe: alen.savic@tsmedia.si

Telefonska številka kontaktne osebe: 01/ 473 00 10

CERTIFIKAT

Kratek opis medija:

Najdi.si že dolgo ni več klasični lokalni spletni iskalnik, temveč prava vstopna točka v slovenski splet. Brskate lahko po spletu, med novicami iz več kot 130 slovenskih virov, recepti, dogodki in preostalimi koristnimi informacijami. S preglednim, interaktivnim zemljevidom preprosto načrtujete svojo pot in pridobite ključne prometne informacije, s slovarji petih svetovnih jezikov pa se nikoli ne znajdete v prevajalski zagati. Hkrati je najdi.si tudi idealno mesto za oglaševalce, saj omogoča popolno oglaševalsko storitev, kar tri četrtine njegovih uporabnikov pa proizveduje po najrazličnejših izdelkih in storitvah.

Komentar:

Obdobje merjenja: november 2018

Dnevni promet (slovenski obiskovalci)

Obdobje	Prikazi	Doseg	Doseg (%)	Obiski	Povprečno število prikazov na obiskovalca	Povprečno število obiskov na obiskovalca
1.11.2018.	371 793	47 027	3,6%	74 077	7,9	1,6
2.11.2018.	406 078	56 167	4,3%	86 209	7,2	1,5
3.11.2018.	328 535	43 747	3,3%	68 842	7,5	1,6
4.11.2018.	356 457	47 400	3,6%	74 093	7,5	1,6
5.11.2018.	481 052	69 973	5,3%	101 931	6,9	1,5
6.11.2018.	468 979	65 627	5,0%	95 916	7,1	1,5
7.11.2018.	462 923	64 831	4,9%	94 055	7,1	1,5
8.11.2018.	441 641	58 586	4,5%	85 217	7,5	1,5
9.11.2018.	419 543	56 819	4,3%	83 591	7,4	1,5
10.11.2018.	319 622	39 355	3,0%	61 142	8,1	1,6
11.11.2018.	357 397	46 585	3,6%	73 086	7,7	1,6
12.11.2018.	469 484	65 298	5,0%	96 019	7,2	1,5
13.11.2018.	461 693	61 979	4,7%	91 779	7,4	1,5
14.11.2018.	452 345	59 686	4,6%	88 071	7,6	1,5
15.11.2018.	440 377	58 854	4,5%	86 010	7,5	1,5
16.11.2018.	420 706	56 464	4,3%	83 728	7,5	1,5
17.11.2018.	314 682	39 456	3,0%	60 769	8,0	1,5
18.11.2018.	306 835	41 146	3,1%	66 420	7,5	1,6
19.11.2018.	484 317	68 957	5,3%	103 702	7,0	1,5
20.11.2018.	506 190	65 665	5,0%	98 181	7,7	1,5
21.11.2018.	480 811	62 121	4,7%	91 345	7,7	1,5
22.11.2018.	455 710	61 803	4,7%	90 641	7,4	1,5
23.11.2018.	403 393	56 730	4,3%	84 110	7,1	1,5
24.11.2018.	326 295	41 228	3,1%	62 385	7,9	1,5
25.11.2018.	374 034	47 073	3,6%	72 211	7,9	1,5
26.11.2018.	430 675	68 960	5,3%	103 609	6,2	1,5
27.11.2018.	346 870	65 232	5,0%	95 643	5,3	1,5
28.11.2018.	337 935	62 824	4,8%	89 918	5,4	1,4
29.11.2018.	318 297	59 089	4,5%	85 345	5,4	1,4
30.11.2018.	296 699	55 364	4,2%	80 000	5,4	1,4

Tedenski promet (slovenski obiskovalci)

Obdobje	Prikazi	Doseg	Doseg (%)	Obiski	Povprečno število prikazov na obiskovalca	Povprečno število obiskov na obiskovalca
1.11.2018. - 4.11.2018.	1 462 868	112 686	8,6%	303 246	13,0	2,7
5.11.2018. - 11.11.2018.	2 951 222	163 890	12,5%	594 858	18,0	3,6
12.11.2018. - 18.11.2018.	2 866 203	156 104	11,9%	572 700	18,4	3,7
19.11.2018. - 25.11.2018.	3 030 796	166 457	12,7%	602 474	18,2	3,6
26.11.2018. - 30.11.2018.	1 730 485	158 461	12,1%	454 462	10,9	2,9

Mesečni promet (slovenski obiskovalci)

Obdobje	Prikazi	Doseg	Doseg (%)	Obiski	Povprečno število prikazov na obiskovalca	Povprečno število obiskov na obiskovalca
1.11.2018. - 30.11.2018.	12 041 655	326 762	24,9%	2 524 886	36,9	7,7

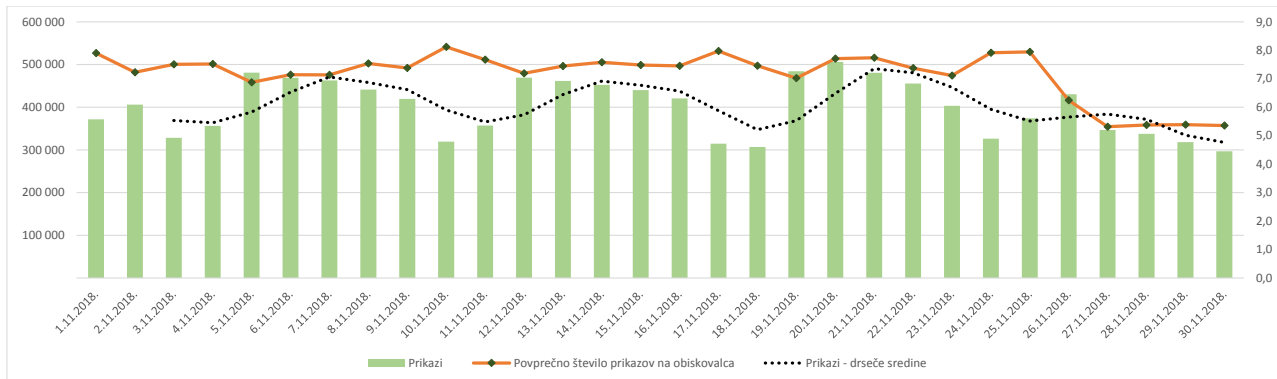
Demografski profil slovenskih obiskovalcev

Spremenljivka		Spletni uporabniki (%)	Indeks podobnosti	Prikazi (%)
Izobrazba	osnovna šola ali manj	15,2%	96	26,0%
	triletna šola	15,0%	115	14,3%
	štiriletna srednja šola	41,6%	100	34,3%
	višja, visoka šola, univerza ali več	27,3%	95	24,9%
	ne želim odgovoriti	0,9%	89	0,5%
Povprečni mesečni neto dohodek	nimam dohodka	9,4%	83	7,0%
	Manj kot 400 EUR	9,7%	87	3,2%
	od 400 do 800 EUR	28,8%	115	42,3%
	od 800 do 1200 EUR	26,5%	104	24,0%
	od 1200 do 1500 EUR	7,7%	93	6,7%
	od 1500 do 1800 EUR	4,2%	94	2,7%
	nad 1800 EUR	4,5%	81	2,3%
	ne želim odgovoriti	9,1%	108	11,8%
Regija	Pomurska	6,4%	110	6,8%
	Podravska	15,3%	96	16,9%
	Koroška	3,5%	95	5,4%
	Savinjska	12,8%	99	8,6%
	Zasavska	2,1%	98	2,4%
	Spodnje-posavska	3,4%	105	3,9%
	JV Slovenija	7,1%	109	6,2%
	Osrednjeslovenska	26,4%	98	21,7%
	Gorenjska	9,5%	93	15,2%
	Notranjsko-kraška	2,3%	111	1,1%
Spol	moški	47,7%	97	56,4%
	ženski	52,3%	103	43,6%
Starost	od 10 do 17 let	3,6%	76	3,4%
	od 18 do 24 let	9,4%	70	3,0%
	od 25 do 29 let	6,7%	73	1,3%
	od 30 do 39 let	20,4%	84	6,6%
	od 40 do 49 let	22,0%	103	20,3%
	od 50 do 59 let	21,4%	134	24,1%
Zaposlitveni status	od 60 do 75 let	16,3%	149	41,1%
	zaposlen v javnem sektorju	14,6%	103	12,0%
	zaposlen v podjetju	37,7%	96	28,4%
	samozaposlen	8,9%	98	6,4%
	brezposeln	7,8%	110	5,6%
	upokojenec	17,2%	153	43,4%
	dijak	5,0%	67	1,4%
študent	7,5%	69	1,9%	
ne želim odgovoriti	1,4%	133	0,9%	



Opomba:

Drseče sredine Drseča povprečja treh zaporednih dni, nam omogočajo analizo trenda. Izračunamo ga tako, da seštejemo vrednosti treh zaporednih dni in jih delimo s tri, vsaka drseča sredina je na desni strani intervalne dolžine tri.

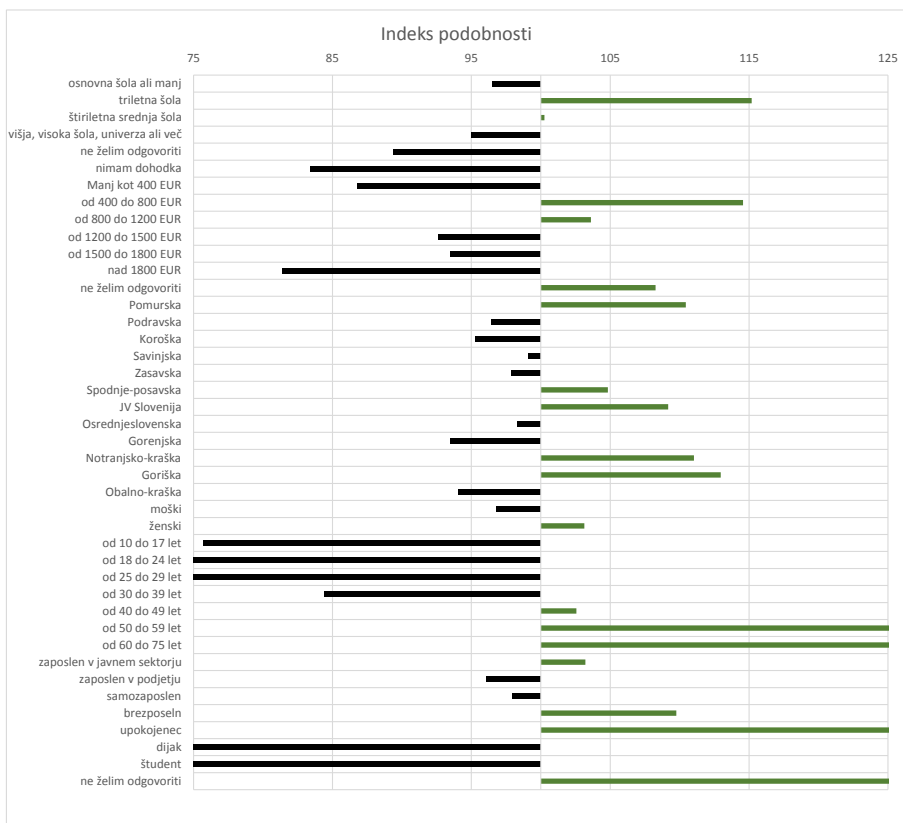


Opomba:

Leva stran grafa Prikazuje prikaze, ki so jih opravili slovenski obiskovalci

Desna stran grafa Prikazuje povprečno število prikazov na slovenskega obiskovalca

Drseče sredine Drseča povprečja treh zaporednih dni, nam omogočajo analizo trenda. Izračunamo ga tako, da seštejemo vrednosti treh zaporednih dni in jih delimo s tri, vsaka drseča sredina je na desni strani intervala dolžine tri.



Opomba:

Affinity indeks

Affinity indeks predstavlja razmerje med strukturo obiskovalcev v dani ciljni skupini na izbrani spletni strani in strukturo obiskovalcev v dani ciljni skupini na slovenskem spletnem trgu. Graf prikazuje odstopanje demografske strukture obiskovalcev izbrane spletne strani, glede na celotno spletno populacijo v SI oveniji.

Legenda in opombe:**Opis merjenja MOSS:**

MOSS certifikat se nanaša na obdobje od 1.11. do 30.11.2018. V tem času je potekalo merjenje MOSS, ki je obsegalo tehnično meritev, telefonsko anketo in spletno pop-up anketo.

Predstavitev medija:

Spletno mesto, podatki o izdajatelju in kratek opis medija so informacije, ki so jih posredovali pristopniki.

Doseg strani:

Valuta je izmerjeni slovenski doseg spletne strani v obdobju od 1.11. do 30.11.2018. Doseg pove, koliko različnih oseb iz slovenskih IP števil je v obdobju meritve obiskalo izbrano spletno stran. Doseg je izračunan s tehnično meritvijo in korigiran s podatkom o velikosti slovenske spletne populacije pridobljene s telefonsko anketo.

Doseg (%):

V odstotku izražena razmerje med številom obiskovalcev (obiskovalcev iz različnih Slovenskih IP naslovov), ki so v izbranem obdobju vsaj enkrat obiskali posamezno spletno stran, ter skupnim številom Slovenskih spletnih uporabnikov v izbranem časovnem obdobju. Število spletnih uporabnikov v Sloveniji se pridobiva s telefonsko anketo.

Prikaz:

Prikaz je dogodek med katerim si obiskovalec ogleduje spletno stran.

Obisk:

Obisk je niz neprekinjenih prikazov, ki med dvema prikazoma ni bil prekinjen za več kot 30 minut ali zaprt z brskalnikom.

Povprečno število prikazov na obiskovalca:

Povprečno število prikazov na izbrani spletni strani, ki jih ustvari obiskovalec te strani v danem časovnem obdobju.

Povprečno število obiskov na obiskovalca:

Povprečno število obiskov na izbrani spletni strani, ki jih obiskovalec te strani ustvari v danem časovnem obdobju.

Spletni uporabniki (%):

V odstotkih izraženo razmerje med obiskovalci izbrane ciljne skupine, ki so obiskali dotično spletno stran in skupnim številom obiskovalcev izbrane spletne strani v danem časovnem obdobju.

Indeks podobnosti:

Razmerje med strukturo obiskovalcev v dani ciljni skupini na izbrani spletni strani in strukturo obiskovalcev v dani ciljni skupini na slovenskem spletnem trgu.

Prikazi (%)

V odstotkih izraženo razmerje med prikazi, ki jih je ustvarila izbrana ciljna skupina na dotični spletni strani in številom prikazov, ki so jih ustvarili vsi obiskovalci izbrane spletne strani v danem časovnem obdobju.

V primeru, ko ni podatkov:

- Podatek ni na voljo, saj se spletna stran v danem obdobju ni merila.

N/A - Ko ni moč zbrati zadostno velikega vzorca za izbrano ciljno skupino se podatki ne prikažejo. Da je analiza možna mora biti izpolnjen minimalni pogoj (n=80), kar pomeni, da je vsaj 80 spletnih uporabnikov moralo obiskati dotično spletno stran in hkrati na katerikoli spletni strani, ki sodeluje v meritvi MOSS izpolniti spletni vprašalnik MOSS.