



Spletno mesto: Itis.si

Izdajatelj:

Podjetje: TSmedia, d.o.o.

Naslov: Stegne 19

Kraj: 1000 Ljubljana

Kontaktna oseba: Alen Savič

E-mail kontaktne osebe: alen.savic@tsmedia.si

Telefonska številka kontaktne osebe: 01/ 473 00 10

CERTIFIKAT

Kratek opis medija:

Telefonski imenik Slovenije je že dolga leta sinonim za najnatančnejše podatke o telefonskih številkah vseh operaterjev, naslovih in dejavnostih, s katerimi se ukvarja določeno podjetje. Z naprednim iskanjem po edinih pravih rumenih straneh v Sloveniji hitro najdete pravega ponudnika, s pomočjo interaktivnega zemljevida pa ga preprosto obiščete. Itis.si vam omogoča tudi iskanje po številki za pravne in fizične osebe. Za posebno izpostavitev v TIS-u se vsako leto odločijo tako velika kot srednja in mala podjetja.

Komentar:

Obdobje merjenja: november 2018

Dnevni promet (slovenski obiskovalci)

Obdobje	Prikazi	Doseg	Doseg (%)	Obiski	Povprečno število prikazov na obiskovalca	Povprečno število obiskov na obiskovalca
1.11.2018.	36 673	13 964	1,1%	15 384	2,6	1,1
2.11.2018.	58 651	24 682	1,9%	25 859	2,4	1,0
3.11.2018.	37 687	13 995	1,1%	15 788	2,7	1,1
4.11.2018.	37 944	14 673	1,1%	15 595	2,6	1,1
5.11.2018.	78 650	31 765	2,4%	34 762	2,5	1,1
6.11.2018.	73 539	29 139	2,2%	31 763	2,5	1,1
7.11.2018.	70 668	28 552	2,2%	31 150	2,5	1,1
8.11.2018.	67 293	27 041	2,1%	29 397	2,5	1,1
9.11.2018.	62 054	25 010	1,9%	27 312	2,5	1,1
10.11.2018.	35 579	14 191	1,1%	15 846	2,5	1,1
11.11.2018.	36 557	14 122	1,1%	15 591	2,6	1,1
12.11.2018.	75 762	30 025	2,3%	32 809	2,5	1,1
13.11.2018.	70 765	27 901	2,1%	30 485	2,5	1,1
14.11.2018.	70 435	27 500	2,1%	30 055	2,6	1,1
15.11.2018.	65 574	26 113	2,0%	28 529	2,5	1,1
16.11.2018.	58 038	24 093	1,8%	26 333	2,4	1,1
17.11.2018.	33 193	13 546	1,0%	15 408	2,5	1,1
18.11.2018.	32 340	13 427	1,0%	14 768	2,4	1,1
19.11.2018.	69 240	28 839	2,2%	31 507	2,4	1,1
20.11.2018.	71 130	28 139	2,1%	30 538	2,5	1,1
21.11.2018.	70 130	27 842	2,1%	30 312	2,5	1,1
22.11.2018.	66 389	26 348	2,0%	28 774	2,5	1,1
23.11.2018.	59 950	24 690	1,9%	26 812	2,4	1,1
24.11.2018.	37 273	13 980	1,1%	15 899	2,7	1,1
25.11.2018.	35 851	14 179	1,1%	15 503	2,5	1,1
26.11.2018.	78 193	30 822	2,4%	33 661	2,5	1,1
27.11.2018.	72 402	27 883	2,1%	30 366	2,6	1,1
28.11.2018.	68 910	26 919	2,1%	29 384	2,6	1,1
29.11.2018.	65 398	25 327	1,9%	27 666	2,6	1,1
30.11.2018.	58 454	23 798	1,8%	26 021	2,5	1,1

Tedenski promet (slovenski obiskovalci)

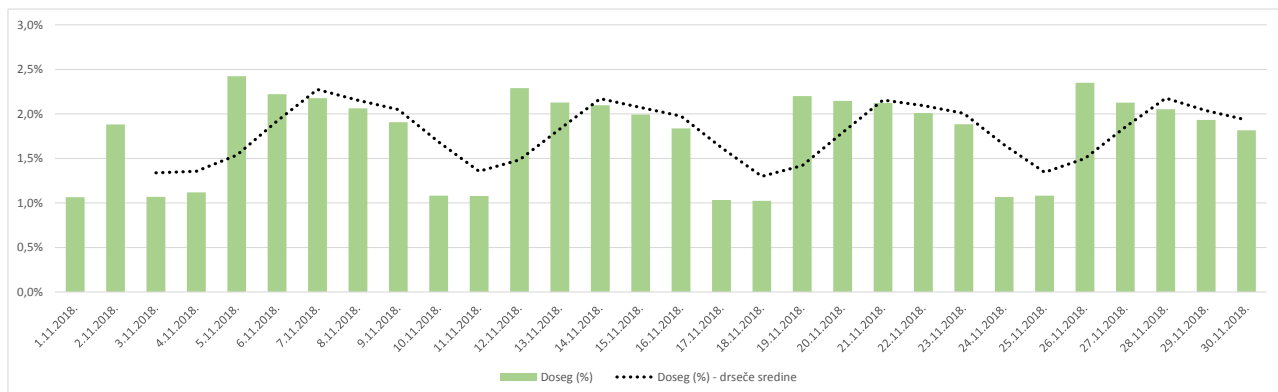
Obdobje	Prikazi	Doseg	Doseg (%)	Obiski	Povprečno število prikazov na obiskovalca	Povprečno število obiskov na obiskovalca
1.11.2018. - 4.11.2018.	171 006	51 573	3,9%	72 726	3,3	1,4
5.11.2018. - 11.11.2018.	424 433	110 391	8,4%	185 878	3,8	1,7
12.11.2018. - 18.11.2018.	406 111	103 908	7,9%	178 161	3,9	1,7
19.11.2018. - 25.11.2018.	409 901	107 672	8,2%	179 370	3,8	1,7
26.11.2018. - 30.11.2018.	343 377	101 846	7,8%	147 081	3,4	1,4

Mesečni promet (slovenski obiskovalci)

Obdobje	Prikazi	Doseg	Doseg (%)	Obiski	Povprečno število prikazov na obiskovalca	Povprečno število obiskov na obiskovalca
1.11.2018. - 30.11.2018.	1 754 760	253 533	19,3%	763 240	6,9	3,0

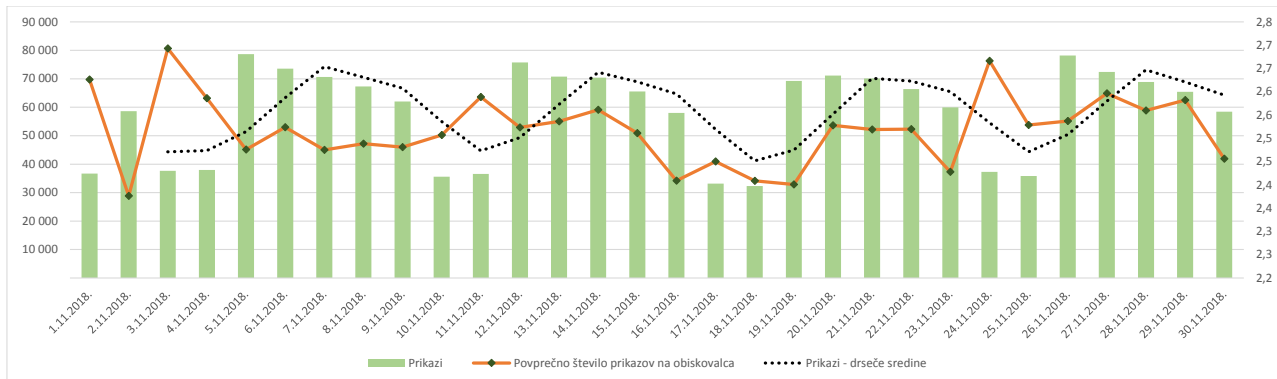
Demografski profil slovenskih obiskovalcev

Spremenljivka		Spletni uporabniki (%)	Indeks podobnosti	Prikazi (%)
Izobrazba	osnovna šola ali manj	13,4%	85	11,7%
	triletna šola	13,4%	103	13,9%
	štiriletna srednja šola	42,3%	102	45,9%
	višja, visoka šola, univerza ali več	29,7%	103	27,5%
	ne želim odgovoriti	1,1%	117	1,0%
Povprečni mesečni neto dohodek	nimam dohodka	8,1%	72	8,0%
	Manj kot 400 EUR	10,5%	94	8,7%
	od 400 do 800 EUR	27,7%	110	28,7%
	od 800 do 1200 EUR	26,1%	102	28,8%
	od 1200 do 1500 EUR	8,3%	100	7,4%
	od 1500 do 1800 EUR	5,0%	113	4,3%
	nad 1800 EUR	4,8%	87	3,6%
	ne želim odgovoriti	9,4%	112	10,5%
Regija	Pomurska	6,5%	113	6,7%
	Podravska	17,2%	108	17,6%
	Koroška	4,2%	113	3,5%
	Savinjska	12,5%	97	11,6%
	Zasavska	2,1%	96	1,3%
	Spodnje-posavska	3,3%	101	3,1%
	JV Slovenija	6,6%	102	5,7%
	Osrednjeslovenska	24,4%	91	27,6%
	Gorenjska	8,7%	85	8,0%
	Notranjsko-kraška	2,2%	107	2,0%
	Goriška	7,6%	134	8,0%
	Obalno-kraška	4,7%	96	4,7%
Spol	moški	45,7%	93	46,6%
	ženski	54,3%	107	53,4%
Starost	od 10 do 17 let	3,3%	69	2,6%
	od 18 do 24 let	9,9%	74	8,4%
	od 25 do 29 let	7,6%	83	7,7%
	od 30 do 39 let	23,0%	95	23,7%
	od 40 do 49 let	22,1%	103	20,9%
	od 50 do 59 let	19,4%	121	19,6%
	od 60 do 75 let	14,7%	134	16,9%
Zaposlitveni status	zaposlen v javnem sektorju	15,5%	109	13,8%
	zaposlen v podjetju	38,4%	98	40,1%
	samozaposlen	9,4%	104	10,4%
	brezposeln	7,3%	104	7,7%
	upokojenec	14,9%	133	15,4%
	dijak	5,2%	70	4,0%
	študent	7,8%	73	7,3%
	ne želim odgovoriti	1,4%	131	1,3%



Opomba:

Drseče sredine Drseča povprečja treh zaporednih dni, nam omogočajo analizo trenda. Izračunamo ga tako, da seštejemo vrednosti treh zaporednih dni in jih delimo s tri, vsaka drseča sredina je na desni strani intervalne dolžine tri.

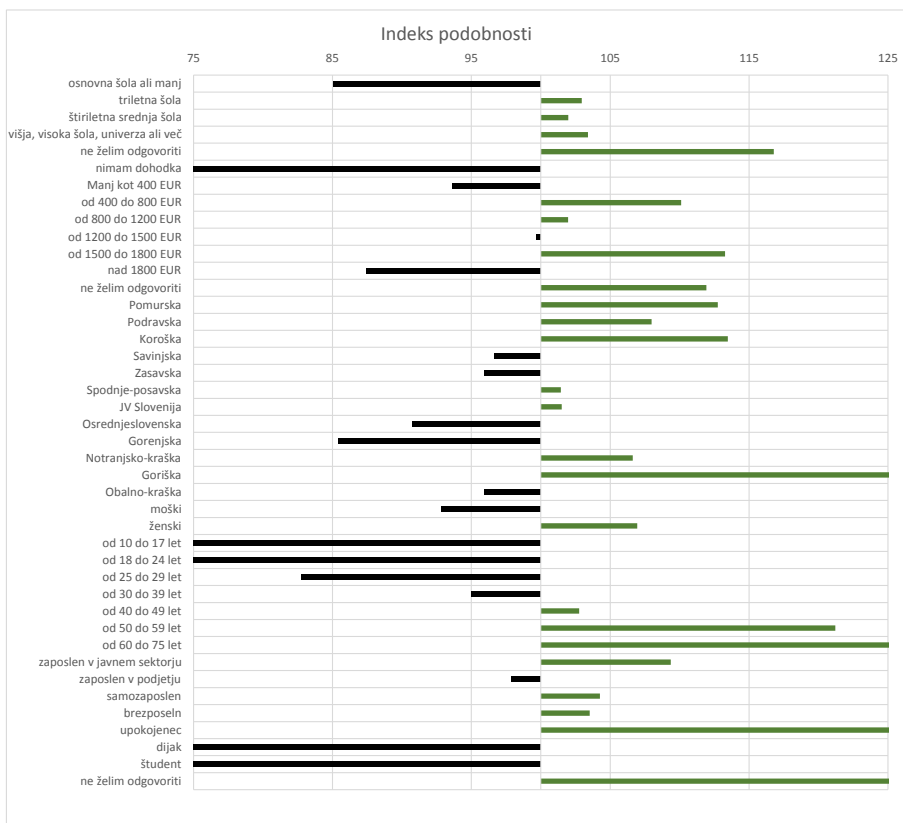


Opomba:

Leva stran grafa Prikazuje prikaze, ki so jih opravili slovenski obiskovalci

Desna stran grafa Prikazuje povprečno število prikazov na slovenskega obiskovalca

Drseče sredine Drseča povprečja treh zaporednih dni, nam omogočajo analizo trenda. Izračunamo ga tako, da seštejemo vrednosti treh zaporednih dni in jih delimo s tri, vsaka drseča sredina je na desni strani intervala dolžine tri.



Opomba:

Affinity indeks

Affinity indeks predstavlja razmerje med strukturo obiskovalcev v dani ciljni skupini na izbrani spletni strani in strukturo obiskovalcev v dani ciljni skupini na slovenskem spletnem trgu. Graf prikazuje odstopanje demografske strukture obiskovalcev izbrane spletne strani, glede na celotno spletno populacijo v SI oveniji.

Legenda in opombe:**Opis merjenja MOSS:**

MOSS certifikat se nanaša na obdobje od 1.11. do 30.11.2018. V tem času je potekalo merjenje MOSS, ki je obsegalo tehnično meritev, telefonsko anketo in spletno pop-up anketo.

Predstavitve medija:

Spletno mesto, podatki o izdajatelju in kratek opis medija so informacije, ki so jih posredovali pristopniki.

Doseg strani:

Valuta je izmerjeni slovenski doseg spletne strani v obdobju od 1.11. do 30.11.2018. Doseg pove, koliko različnih oseb iz slovenskih IP števil je v obdobju meritve obiskalo izbrano spletno stran. Doseg je izračunan s tehnično meritvijo in korigiran s podatkom o velikosti slovenske spletne populacije pridobljene s telefonsko anketo.

Doseg (%):

V odstotku izražena razmerje med številom obiskovalcev (obiskovalcev iz različnih Slovenskih IP naslovov), ki so v izbranem obdobju vsaj enkrat obiskali posamezno spletno stran, ter skupnim številom Slovenskih spletnih uporabnikov v izbranem časovnem obdobju. Število spletnih uporabnikov v Sloveniji se pridobiva s telefonsko anketo.

Prikaz:

Prikaz je dogodek med katerim si obiskovalec ogleduje spletno stran.

Obisk:

Obisk je niz neprekinjenih prikazov, ki med dvema prikazoma ni bil prekinjen za več kot 30 minut ali zaprt z brskalnikom.

Povprečno število prikazov na obiskovalca:

Povprečno število prikazov na izbrani spletni strani, ki jih ustvari obiskovalec te strani v danem časovnem obdobju.

Povprečno število obiskov na obiskovalca:

Povprečno število obiskov na izbrani spletni strani, ki jih obiskovalec te strani ustvari v danem časovnem obdobju.

Spletni uporabniki (%):

V odstotkih izraženo razmerje med obiskovalci izbrane ciljne skupine, ki so obiskali dotično spletno stran in skupnim številom obiskovalcev izbrane spletne strani v danem časovnem obdobju.

Indeks podobnosti:

Razmerje med strukturo obiskovalcev v dani ciljni skupini na izbrani spletni strani in strukturo obiskovalcev v dani ciljni skupini na slovenskem spletnem trgu.

Prikazi (%)

V odstotkih izraženo razmerje med prikazi, ki jih je ustvarila izbrana ciljna skupina na dotični spletni strani in številom prikazov, ki so jih ustvarili vsi obiskovalci izbrane spletne strani v danem časovnem obdobju.

V primeru, ko ni podatkov:

- Podatek ni na voljo, saj se spletna stran v danem obdobju ni merila.

N/A - Ko ni moč zbrati zadostno velikega vzorca za izbrano ciljno skupino se podatki ne prikažejo. Da je analiza možna mora biti izpolnjen minimalni pogoj (n=80), kar pomeni, da je vsaj 80 spletnih uporabnikov moralo obiskati dotično spletno stran in hkrati na katerikoli spletni strani, ki sodeluje v meritvi MOSS izpolniti spletni vprašalnik MOSS.