



Spletno mesto: Bizi.si

Izdajatelj:

Podjetje: TSmedia, d.o.o.

Naslov: Stegne 19

Kraj: 1000 Ljubljana

Kontaktna oseba: Alen Savič

E-mail kontaktne osebe: alen.savic@tsmedia.si

Telefonska številka kontaktne osebe: 01/ 473 00 10

CERTIFIKAT

Kratek opis medija:

Poslovni asistent bizi.si vam nudi najnovejše finančne in poslovne podatke za 180 tisoč slovenskih pravnih oseb. S svojimi naprednimi funkcijami vam omogoča iskanje kontaktnih podatkov pravnih oseb, pregled njihovih poslovnih podatkov, letnih poročil in finančnih izkazov, istočasno pa lahko izveste tudi, kolikšna je vrednost njihove delnice in kaj o njih pišejo mediji. Pridobite lahko tudi dnevno sveže informacije o neplačnikih, blokadah TRR-jev, objavah stečajev, narokih, insolventnosti postopkih, likvidni sposobnosti in bonitetni oceni podjetij.

Komentar:

Obdobje merjenja: november 2018

Dnevni promet (slovenski obiskovalci)

Obdobje	Prikazi	Doseg	Doseg (%)	Obiski	Povprečno število prikazov na obiskovalca	Povprečno število obiskov na obiskovalca
1.11.2018.	30 512	13 469	1,0%	14 368	2,3	1,1
2.11.2018.	54 263	24 599	1,9%	24 927	2,2	1,0
3.11.2018.	27 561	14 141	1,1%	15 111	1,9	1,1
4.11.2018.	32 232	15 591	1,2%	16 242	2,1	1,0
5.11.2018.	88 740	39 540	3,0%	43 047	2,2	1,1
6.11.2018.	85 478	36 812	2,8%	40 057	2,3	1,1
7.11.2018.	86 676	37 083	2,8%	40 404	2,3	1,1
8.11.2018.	81 954	34 843	2,7%	37 804	2,4	1,1
9.11.2018.	74 311	31 579	2,4%	34 449	2,4	1,1
10.11.2018.	28 272	14 323	1,1%	15 586	2,0	1,1
11.11.2018.	33 261	15 102	1,2%	16 011	2,2	1,1
12.11.2018.	94 117	39 732	3,0%	43 264	2,4	1,1
13.11.2018.	87 953	36 864	2,8%	40 175	2,4	1,1
14.11.2018.	86 898	36 224	2,8%	39 539	2,4	1,1
15.11.2018.	83 105	35 186	2,7%	38 460	2,4	1,1
16.11.2018.	72 725	30 709	2,3%	33 560	2,4	1,1
17.11.2018.	27 389	13 581	1,0%	14 834	2,0	1,1
18.11.2018.	28 894	14 710	1,1%	15 710	2,0	1,1
19.11.2018.	88 068	36 800	2,8%	40 122	2,4	1,1
20.11.2018.	87 163	36 924	2,8%	40 140	2,4	1,1
21.11.2018.	85 935	36 374	2,8%	39 621	2,4	1,1
22.11.2018.	83 738	35 104	2,7%	38 231	2,4	1,1
23.11.2018.	71 474	31 195	2,4%	33 993	2,3	1,1
24.11.2018.	30 658	15 377	1,2%	16 369	2,0	1,1
25.11.2018.	34 853	17 319	1,3%	17 629	2,0	1,0
26.11.2018.	92 595	38 927	3,0%	42 455	2,4	1,1
27.11.2018.	85 963	37 873	2,9%	41 232	2,3	1,1
28.11.2018.	85 404	36 199	2,8%	39 499	2,4	1,1
29.11.2018.	85 530	35 862	2,7%	39 034	2,4	1,1
30.11.2018.	73 126	31 293	2,4%	34 016	2,3	1,1

Tedenski promet (slovenski obiskovalci)

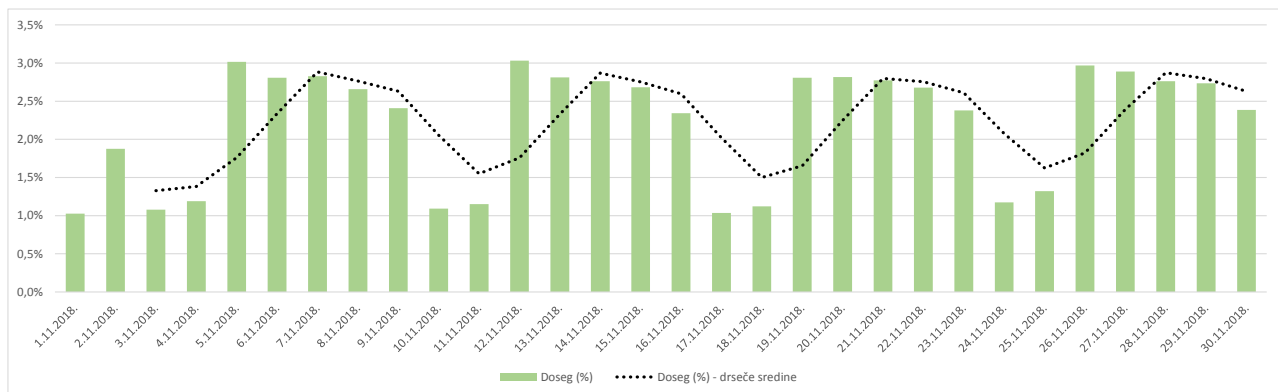
Obdobje	Prikazi	Doseg	Doseg (%)	Obiski	Povprečno število prikazov na obiskovalca	Povprečno število obiskov na obiskovalca
1.11.2018. - 4.11.2018.	144 643	51 351	3,9%	70 344	2,8	1,4
5.11.2018. - 11.11.2018.	478 739	123 252	9,4%	226 830	3,9	1,8
12.11.2018. - 18.11.2018.	481 198	120 340	9,2%	224 678	4,0	1,9
19.11.2018. - 25.11.2018.	481 861	122 462	9,3%	225 348	3,9	1,8
26.11.2018. - 30.11.2018.	422 648	122 184	9,3%	196 261	3,5	1,6

Mesečni promet (slovenski obiskovalci)

Obdobje	Prikazi	Doseg	Doseg (%)	Obiski	Povprečno število prikazov na obiskovalca	Povprečno število obiskov na obiskovalca
1.11.2018. - 30.11.2018.	2 009 253	256 473	19,6%	943 216	7,8	3,7

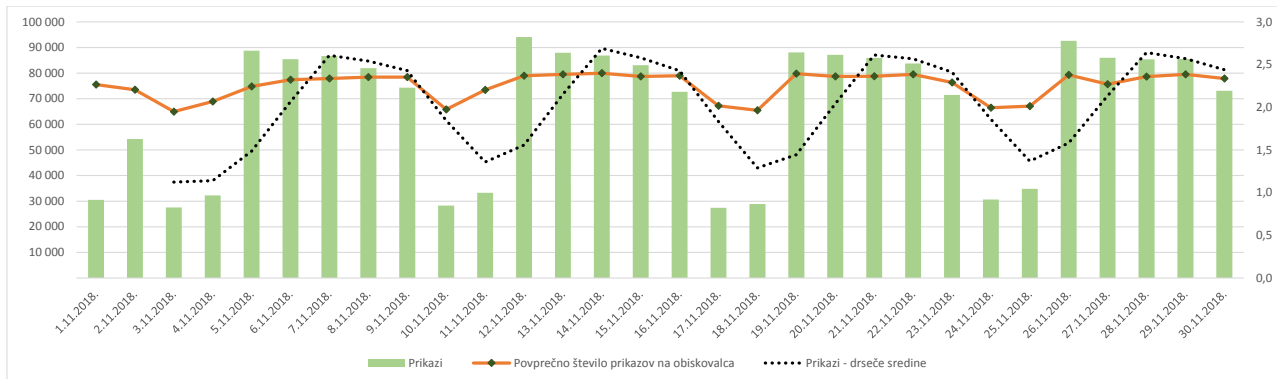
Demografski profil slovenskih obiskovalcev

Spremenljivka		Spletni uporabniki (%)	Indeks podobnosti	Prikazi (%)
Izobrazba	osnovna šola ali manj	10,3%	65	5,7%
	triletna šola	11,1%	85	5,3%
	štiriletna srednja šola	43,7%	105	51,2%
	višja, visoka šola, univerza ali več	34,2%	119	37,0%
	ne želim odgovoriti	0,8%	78	0,8%
Povprečni mesečni neto dohodek	nimam dohodka	7,9%	69	4,2%
	Manj kot 400 EUR	8,9%	80	5,6%
	od 400 do 800 EUR	23,6%	94	17,8%
	od 800 do 1200 EUR	28,4%	111	36,8%
	od 1200 do 1500 EUR	10,0%	120	10,5%
	od 1500 do 1800 EUR	5,7%	127	5,6%
	nad 1800 EUR	6,5%	118	9,6%
	ne želim odgovoriti	9,0%	106	9,9%
	Regija	Pomurska	5,2%	90
Podravska		15,6%	98	13,2%
Koroška		3,1%	83	2,0%
Savinjska		12,4%	95	7,7%
Zasavska		2,2%	103	1,4%
Spodnje-posavska		2,4%	76	1,6%
JV Slovenija		6,0%	91	4,3%
Osrednjeslovenska		30,4%	113	37,3%
Gorenjska		9,3%	91	10,2%
Notranjsko-kraška		2,5%	121	1,9%
Goriška		5,4%	95	4,4%
Obalno-kraška		5,5%	112	12,6%
Spol		moški	47,6%	97
	ženski	52,4%	103	58,5%
Starost	od 10 do 17 let	2,6%	54	1,9%
	od 18 do 24 let	10,1%	76	4,4%
	od 25 do 29 let	8,8%	96	7,6%
	od 30 do 39 let	26,6%	110	42,2%
	od 40 do 49 let	23,4%	109	22,3%
	od 50 do 59 let	18,4%	115	15,9%
	od 60 do 75 let	9,9%	91	5,5%
Zaposlitveni status	zaposlen v javnem sektorju	13,7%	97	9,2%
	zaposlen v podjetju	42,1%	107	55,6%
	samozaposlen	14,0%	155	17,5%
	brezposeln	6,4%	90	4,9%
	upokojenec	10,2%	91	5,4%
	dijak	4,2%	56	2,6%
	študent	8,5%	79	4,0%
	ne želim odgovoriti	0,9%	83	0,8%



Opomba:

Drseče sredine Drseča povprečja treh zaporednih dni, nam omogočajo analizo trenda. Izračunamo ga tako, da seštejemo vrednosti treh zaporednih dni in jih delimo s tri, vsaka drseča sredina je na desni strani intervalne dolžine tri.

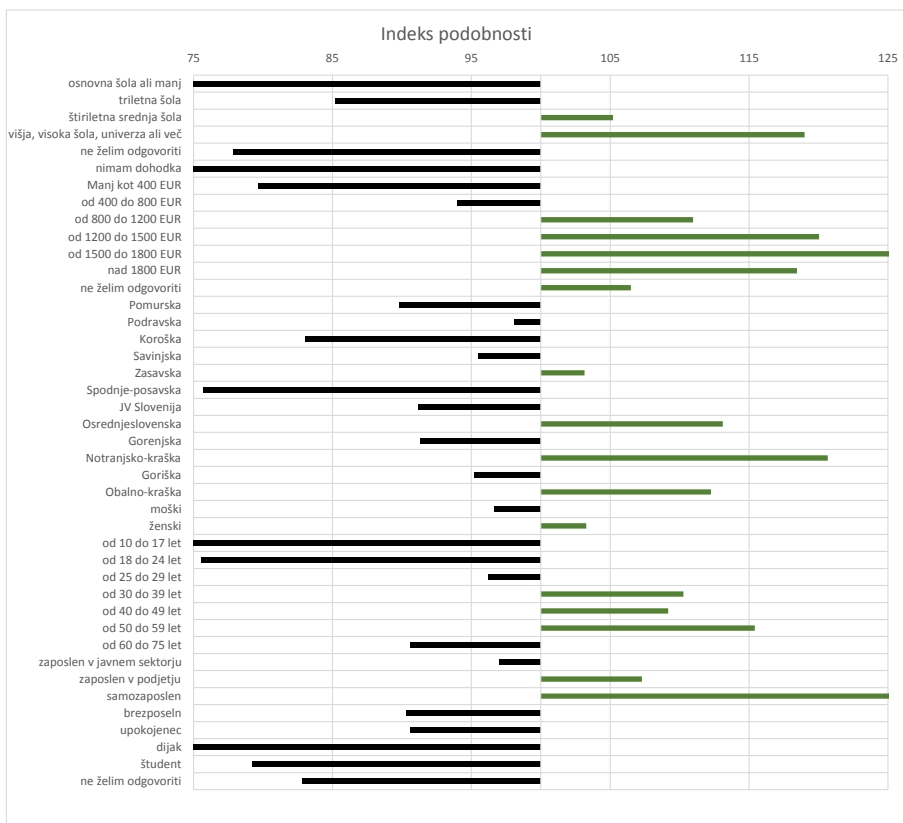


Opomba:

Leva stran grafa Prikazuje prikaze, ki so jih opravili slovenski obiskovalci

Desna stran grafa Prikazuje povprečno število prikazov na slovenskega obiskovalca

Drseče sredine Drseča povprečja treh zaporednih dni, nam omogočajo analizo trenda. Izračunamo ga tako, da seštejemo vrednosti treh zaporednih dni in jih delimo s tri, vsaka drseča sredina je na desni strani intervala dolžine tri.



Opomba:

Affinity indeks

Affinity indeks predstavlja razmerje med strukturo obiskovalcev v dani ciljni skupini na izbrani spletni strani in strukturo obiskovalcev v dani ciljni skupini na slovenskem spletnem trgu. Graf prikazuje odstopanje demografske strukture obiskovalcev izbrane spletne strani, glede na celotno spletno populacijo v Sloveniji.

Legenda in opombe:**Opis merjenja MOSS:**

MOSS certifikat se nanaša na obdobje od 1.11. do 30.11.2018. V tem času je potekalo merjenje MOSS, ki je obsegalo tehnično meritev, telefonsko anketo in spletno pop-up anketo.

Predstavitev medija:

Spletno mesto, podatki o izdajatelju in kratek opis medija so informacije, ki so jih posredovali pristopniki.

Doseg strani:

Valuta je izmerjeni slovenski doseg spletne strani v obdobju od 1.11. do 30.11.2018. Doseg pove, koliko različnih oseb iz slovenskih IP števil je v obdobju meritve obiskalo izbrano spletno stran. Doseg je izračunan s tehnično meritvijo in korigiran s podatkom o velikosti slovenske spletne populacije pridobljene s telefonsko anketo.

Doseg (%):

V odstotku izražena razmerje med številom obiskovalcev (obiskovalcev iz različnih Slovenskih IP naslovov), ki so v izbranem obdobju vsaj enkrat obiskali posamezno spletno stran, ter skupnim številom Slovenskih spletnih uporabnikov v izbranem časovnem obdobju. Število spletnih uporabnikov v Sloveniji se pridobiva s telefonsko anketo.

Prikaz:

Prikaz je dogodek med katerim si obiskovalec ogleduje spletno stran.

Obisk:

Obisk je niz neprekinjenih prikazov, ki med dvema prikazoma ni bil prekinjen za več kot 30 minut ali zaprt z brskalnikom.

Povprečno število prikazov na obiskovalca:

Povprečno število prikazov na izbrani spletni strani, ki jih ustvari obiskovalec te strani v danem časovnem obdobju.

Povprečno število obiskov na obiskovalca:

Povprečno število obiskov na izbrani spletni strani, ki jih obiskovalec te strani ustvari v danem časovnem obdobju.

Spletni uporabniki (%):

V odstotkih izraženo razmerje med obiskovalci izbrane ciljne skupine, ki so obiskali dotično spletno stran in skupnim številom obiskovalcev izbrane spletne strani v danem časovnem obdobju.

Indeks podobnosti:

Razmerje med strukturo obiskovalcev v dani ciljni skupini na izbrani spletni strani in strukturo obiskovalcev v dani ciljni skupini na slovenskem spletnem trgu.

Prikazi (%)

V odstotkih izraženo razmerje med prikazi, ki jih je ustvarila izbrana ciljna skupina na dotični spletni strani in številom prikazov, ki so jih ustvarili vsi obiskovalci izbrane spletne strani v danem časovnem obdobju.

V primeru, ko ni podatkov:

- Podatek ni na voljo, saj se spletna stran v danem obdobju ni merila.

N/A - Ko ni moč zbrati zadostno velikega vzorca za izbrano ciljno skupino se podatki ne prikažejo. Da je analiza možna mora biti izpolnjen minimalni pogoj (n=80), kar pomeni, da je vsaj 80 spletnih uporabnikov moralo obiskati dotično spletno stran in hkrati na katerikoli spletni strani, ki sodeluje v meritvi MOSS izpolniti spletni vprašalnik MOSS.