



Spletno mesto: Siol.net

Izdajatelj:

Podjetje: TSmedia, d.o.o.

Naslov: Stegne 19

Kraj: 1000 Ljubljana

Kontaktna oseba: Alen Savič

E-mail kontaktne osebe: alen.savic@tsmedia.si

Telefonska številka kontaktne osebe: 01/ 473 00 10

CERTIFIKAT

Kratek opis medija:

Siol.net je digitalni medij, ki je dostopen na petih zaslonih: klasičnem spletnem, mobilnem, televizijskem, tabličnem ter na zunanjih digitalnih zaslonih. Bralcem nudi najbolj sveže in aktualne novice iz Slovenije in sveta, intervjuje, kolumne, odlične zgodbe iz sveta športa, avtomobilov in trendov. Medij bralcem ponuja številne funkcionalnosti, ki bralca v trenutku seznanijo z vsemi najpomembnejšimi novicami dneva (Aktualno, Iz minute v minuto, Pregled dneva, Urednikov izbor ...). Oglaševalcem so na voljo najnaprednejši oglašni formati, ki so skladni z mednarodno uveljavljenimi IAB standardi ter so umeščeni v spletno mesto tako, da sočasno zagotavljajo učinke za oglaševalce in niso moteči za uporabnike.

Komentar:

On September 11, 2018 due to a technical failure, data was not measured on any website included in the MOSS survey.

Obdobje merjenja: september 2018

Dnevni promet (slovenski obiskovalci)

Obdobje	Prikazi	Doseg	Doseg (%)	Obiski	Povprečno število prikazov na obiskovalca	Povprečno število obiskov na obiskovalca
1.9.2018.	1 361 439	172 553	13,2%	308 362	7,9	1,8
2.9.2018.	1 460 146	190 435	14,6%	335 920	7,7	1,8
3.9.2018.	1 852 039	223 426	17,1%	431 628	8,3	1,9
4.9.2018.	1 774 563	214 493	16,5%	412 063	8,3	1,9
5.9.2018.	1 665 601	199 825	15,3%	387 539	8,3	1,9
6.9.2018.	1 829 653	219 408	16,8%	433 385	8,3	2,0
7.9.2018.	1 673 659	202 737	15,6%	396 829	8,3	2,0
8.9.2018.	1 284 465	169 749	13,0%	305 073	7,6	1,8
9.9.2018.	1 382 545	186 198	14,3%	328 534	7,4	1,8
10.9.2018.	1 706 486	209 430	16,1%	402 457	8,1	1,9
11.9.2018.			0,0%		0,0	0,0
12.9.2018.	1 799 842	217 733	16,7%	431 946	8,3	2,0
13.9.2018.	1 602 943	199 661	15,3%	385 274	8,0	1,9
14.9.2018.	1 583 356	194 502	14,9%	378 566	8,1	1,9
15.9.2018.	1 276 135	166 962	12,8%	301 175	7,6	1,8
16.9.2018.	1 405 556	183 841	14,1%	328 719	7,6	1,8
17.9.2018.	1 741 261	211 670	16,2%	420 038	8,2	2,0
18.9.2018.	1 712 676	203 322	15,6%	397 092	8,4	2,0
19.9.2018.	1 636 922	199 155	15,3%	391 121	8,2	2,0
20.9.2018.	1 582 738	190 425	14,6%	372 057	8,3	2,0
21.9.2018.	1 488 774	175 466	13,5%	337 815	8,5	1,9
22.9.2018.	1 446 797	185 408	14,2%	336 697	7,8	1,8
23.9.2018.	1 464 901	192 266	14,8%	338 796	7,6	1,8
24.9.2018.	1 711 956	195 453	15,0%	388 785	8,8	2,0
25.9.2018.	1 587 127	183 923	14,1%	355 543	8,6	1,9
26.9.2018.	1 646 680	191 220	14,7%	375 121	8,6	2,0
27.9.2018.	1 677 008	203 881	15,6%	395 218	8,2	1,9
28.9.2018.	1 534 613	188 304	14,5%	358 125	8,1	1,9
29.9.2018.	1 227 111	159 206	12,2%	278 146	7,7	1,7
30.9.2018.	1 337 413	177 576	13,6%	314 027	7,5	1,8

Tedenski promet (slovenski obiskovalci)

Obdobje	Prikazi	Doseg	Doseg (%)	Obiski	Povprečno število prikazov na obiskovalca	Povprečno število obiskov na obiskovalca
1.9.2018. - 2.9.2018.	2 821 581	259 738	19,9%	644 275	10,9	2,5
3.9.2018. - 9.9.2018.	11 462 510	407 943	31,3%	2 694 853	28,1	6,6
10.9.2018. - 16.9.2018.	9 374 696	362 572	27,8%	2 227 960	25,9	6,1
17.9.2018. - 23.9.2018.	11 073 967	386 982	29,7%	2 593 741	28,6	6,7
24.9.2018. - 30.9.2018.	10 721 689	366 704	28,1%	2 464 708	29,2	6,7

Mesečni promet (slovenski obiskovalci)

Obdobje	Prikazi	Doseg	Doseg (%)	Obiski	Povprečno število prikazov na obiskovalca	Povprečno število obiskov na obiskovalca
1.9.2018. - 30.9.2018.	45 454 963	567 677	43,6%	10 624 711	80,1	18,7

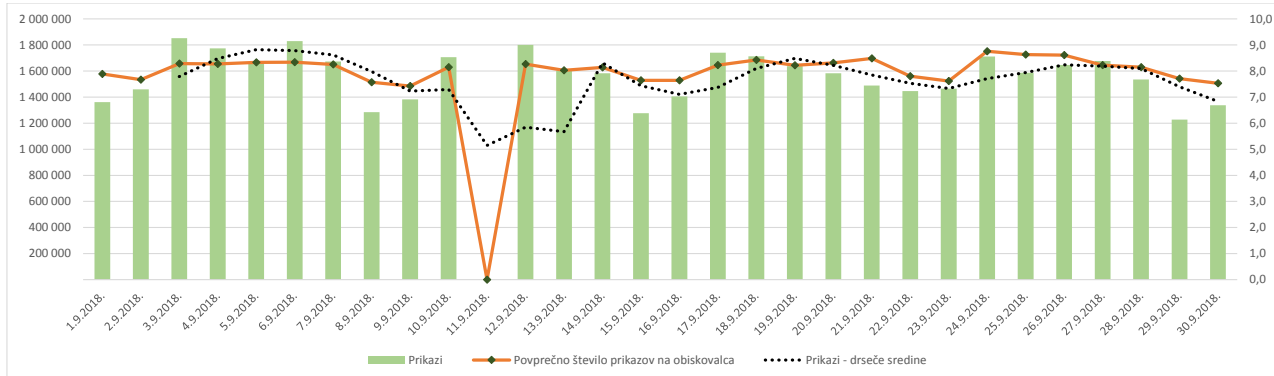
Demografski profil slovenskih obiskovalcev

Spremenljivka		Spletni uporabniki (%)	Indeks podobnosti	Prikazi (%)
Izobrazba	osnovna šola ali manj	14,1%	92	8,7%
	triletna šola	12,0%	94	10,2%
	štiriletna srednja šola	41,6%	100	43,4%
	višja, visoka šola, univerza ali več	31,3%	108	37,1%
	ne želim odgovoriti	0,9%	91	0,6%
Povprečni mesečni neto dohodek	nimam dohodka	9,9%	90	5,2%
	Manj kot 400 EUR	10,5%	94	8,6%
	od 400 do 800 EUR	24,7%	97	22,3%
	od 800 do 1200 EUR	26,1%	102	25,8%
	od 1200 do 1500 EUR	8,9%	110	9,6%
	od 1500 do 1800 EUR	5,1%	108	7,0%
	nad 1800 EUR	6,6%	119	11,5%
	ne želim odgovoriti	8,3%	98	10,1%
Regija	Pomurska	5,4%	90	4,9%
	Podravska	15,5%	99	11,7%
	Koroška	3,7%	99	3,2%
	Savinjska	12,2%	96	12,3%
	Zasavska	2,0%	91	2,6%
	Spodnje-posavska	3,3%	107	3,2%
	JV Slovenija	6,0%	92	4,7%
	Osrednjeslovenska	29,8%	108	35,4%
	Gorenjska	9,8%	98	10,5%
	Notranjsko-kraška	2,2%	105	2,3%
	Goriška	5,6%	100	6,3%
	Obalno-kraška	4,5%	92	2,8%
Spol	moški	50,9%	104	61,2%
	ženski	49,1%	96	38,8%
Starost	od 10 do 17 let	4,0%	94	1,0%
	od 18 do 24 let	11,0%	89	6,4%
	od 25 do 29 let	9,6%	102	7,7%
	od 30 do 39 let	23,2%	98	23,9%
	od 40 do 49 let	22,8%	103	23,1%
	od 50 do 59 let	16,9%	102	21,0%
	od 60 do 75 let	12,1%	106	15,8%
Zaposlitveni status	zaposlen v javnem sektorju	14,7%	102	15,1%
	zaposlen v podjetju	39,7%	101	40,2%
	samozaposlen	9,9%	107	12,7%
	brezposeln	6,8%	95	6,8%
	upokojenec	12,2%	106	16,1%
	dijak	6,2%	85	1,9%
	študent	9,7%	96	6,7%
	ne želim odgovoriti	1,0%	86	0,5%



Opomba:

Drseče sredine Drseča povprečja treh zaporednih dni, nam omogočajo analizo trenda. Izračunamo ga tako, da seštejemo vrednosti treh zaporednih dni in jih delimo s tri, vsaka drseča sredina je na desni strani intervalne dolžine tri.

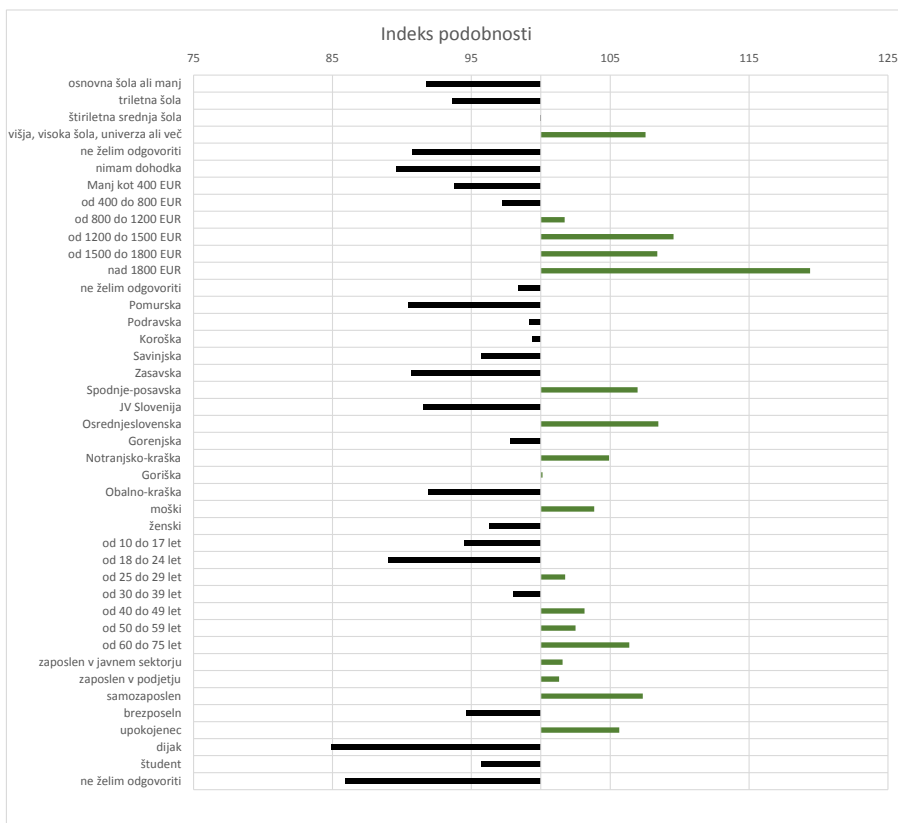


Opomba:

Leva stran grafa Prikazuje prikaze, ki so jih opravili slovenski obiskovalci

Desna stran grafa Prikazuje povprečno število prikazov na slovenskega obiskovalca

Drseče sredine Drseča povprečja treh zaporednih dni, nam omogočajo analizo trenda. Izračunamo ga tako, da seštejemo vrednosti treh zaporednih dni in jih delimo s tri, vsaka drseča sredina je na desni strani intervala dolžine tri.



Opomba:

Affinity indeks

Affinity indeks predstavlja razmerje med strukturo obiskovalcev v dani ciljni skupini na izbrani spletni strani in strukturo obiskovalcev v dani ciljni skupini na slovenskem spletnem trgu.

Graf prikazuje odstopanje demografske strukture obiskovalcev izbrane spletne strani, glede na celotno spletno populacijo v SI oveniji.

Legenda in opombe:**Opis merjenja MOSS:**

MOSS certifikat se nanaša na obdobje od 1.9. do 30.9.2018. V tem času je potekalo merjenje MOSS, ki je obsegalo tehnično meritev, telefonsko anketo in spletno pop-up anketo.

Predstavitev medija:

Spletno mesto, podatki o izdajatelju in kratek opis medija so informacije, ki so jih posredovali pristopniki.

Doseg strani:

Valuta je izmerjeni slovenski doseg spletne strani v obdobju od 1.9. do 30.9.2018. Doseg pove, koliko različnih oseb iz slovenskih IP števil je v obdobju meritve obiskalo izbrano spletno stran. Doseg je izračunan s tehnično meritvijo in korigiran s podatkom o velikosti slovenske spletne populacije pridobljene s telefonsko anketo.

Doseg (%):

V odstotku izražena razmerje med številom obiskovalcev (obiskovalcev iz različnih Slovenskih IP naslovov), ki so v izbranem obdobju vsaj enkrat obiskali posamezno spletno stran, ter skupnim številom Slovenskih spletnih uporabnikov v izbranem časovnem obdobju. Število spletnih uporabnikov v Sloveniji se pridobiva s telefonsko anketo.

Prikaz:

Prikaz je dogodek med katerim si obiskovalec ogleduje spletno stran.

Obisk:

Obisk je niz neprekinjenih prikazov, ki med dvema prikazoma ni bil prekinjen za več kot 30 minut ali zaprt z brskalnikom.

Povprečno število prikazov na obiskovalca:

Povprečno število prikazov na izbrani spletni strani, ki jih ustvari obiskovalec te strani v danem časovnem obdobju.

Povprečno število obiskov na obiskovalca:

Povprečno število obiskov na izbrani spletni strani, ki jih obiskovalec te strani ustvari v danem časovnem obdobju.

Spletni uporabniki (%):

V odstotkih izraženo razmerje med obiskovalci izbrane ciljne skupine, ki so obiskali dotično spletno stran in skupnim številom obiskovalcev izbrane spletne strani v danem časovnem obdobju.

Indeks podobnosti:

Razmerje med strukturo obiskovalcev v dani ciljni skupini na izbrani spletni strani in strukturo obiskovalcev v dani ciljni skupini na slovenskem spletnem trgu.

Prikazi (%)

V odstotkih izraženo razmerje med prikazi, ki jih je ustvarila izbrana ciljna skupina na dotični spletni strani in številom prikazov, ki so jih ustvarili vsi obiskovalci izbrane spletne strani v danem časovnem obdobju.

V primeru, ko ni podatkov:

- Podatek ni na voljo, saj se spletna stran v danem obdobju ni merila.

N/A - Ko ni moč zbrati zadostno velikega vzorca za izbrano ciljno skupino se podatki ne prikažejo. Da je analiza možna mora biti izpolnjen minimalni pogoj (n=80), kar pomeni, da je vsaj 80 spletnih uporabnikov moralo obiskati dotično spletno stran in hkrati na katerikoli spletni strani, ki sodeluje v meritvi MOSS izpolniti spletni vprašalnik MOSS.