



Spletno mesto: Itis.si

Izdajatelj:

Podjetje: TSmedia, d.o.o.

Naslov: Stegne 19

Kraj: 1000 Ljubljana

Kontaktna oseba: Alen Savič

E-mail kontaktne osebe: alen.savic@tsmedia.si

Telefonska številka kontaktne osebe: 01/ 473 00 10

# CERTIFIKAT

Kratek opis medija:

Telefonski imenik Slovenije je že dolga leta sinonim za najnatančnejše podatke o telefonskih številkah vseh operaterjev, naslovih in dejavnostih, s katerimi se ukvarja določeno podjetje. Z naprednim iskanjem po edinih pravih rumenih straneh v Sloveniji hitro najdete pravega ponudnika, s pomočjo interaktivnega zemljevida pa ga preprosto obiščete. Itis.si vam omogoča tudi iskanje po številki za pravne in fizične osebe. Za posebno izpostavitev v TIS-u se vsako leto odločijo tako velika kot srednja in mala podjetja.

Komentar:

On September 11, 2018 due to a technical failure, data was not measured on any website included in the MOSS survey.

Obdobje merjenja: september 2018

## Dnevni promet (slovenski obiskovalci)

Obdobje	Prikazi	Doseg	Doseg (%)	Obiski	Povprečno število prikazov na obiskovalca	Povprečno število obiskov na obiskovalca
1.9.2018.	40 399	15 773	1,2%	17 654	2,6	1,1
2.9.2018.	38 317	14 957	1,1%	16 651	2,6	1,1
3.9.2018.	75 421	31 797	2,4%	34 818	2,4	1,1
4.9.2018.	73 470	29 873	2,3%	32 606	2,5	1,1
5.9.2018.	68 743	28 220	2,2%	30 805	2,4	1,1
6.9.2018.	64 759	27 176	2,1%	29 633	2,4	1,1
7.9.2018.	61 695	28 293	2,2%	28 316	2,2	1,0
8.9.2018.	35 022	13 523	1,0%	15 678	2,6	1,2
9.9.2018.	33 548	12 869	1,0%	14 445	2,6	1,1
10.9.2018.	74 268	30 490	2,3%	33 356	2,4	1,1
11.9.2018.			0,0%		0,0	0,0
12.9.2018.	51 112	21 315	1,6%	23 151	2,4	1,1
13.9.2018.	64 388	26 522	2,0%	29 007	2,4	1,1
14.9.2018.	59 248	24 505	1,9%	26 855	2,4	1,1
15.9.2018.	33 724	13 334	1,0%	15 237	2,5	1,1
16.9.2018.	33 159	13 067	1,0%	14 537	2,5	1,1
17.9.2018.	72 872	30 403	2,3%	33 158	2,4	1,1
18.9.2018.	70 428	28 503	2,2%	31 119	2,5	1,1
19.9.2018.	70 830	28 481	2,2%	31 138	2,5	1,1
20.9.2018.	67 120	26 973	2,1%	29 521	2,5	1,1
21.9.2018.	60 875	27 355	2,1%	27 426	2,2	1,0
22.9.2018.	38 141	15 204	1,2%	16 641	2,5	1,1
23.9.2018.	35 339	13 948	1,1%	15 287	2,5	1,1
24.9.2018.	76 711	31 325	2,4%	34 228	2,4	1,1
25.9.2018.	72 129	28 855	2,2%	31 452	2,5	1,1
26.9.2018.	70 753	28 351	2,2%	30 968	2,5	1,1
27.9.2018.	66 017	26 698	2,0%	29 196	2,5	1,1
28.9.2018.	62 569	26 598	2,0%	29 118	2,4	1,1
29.9.2018.	34 806	13 970	1,1%	15 964	2,5	1,1
30.9.2018.	33 385	13 357	1,0%	14 723	2,5	1,1

## Tedenski promet (slovenski obiskovalci)

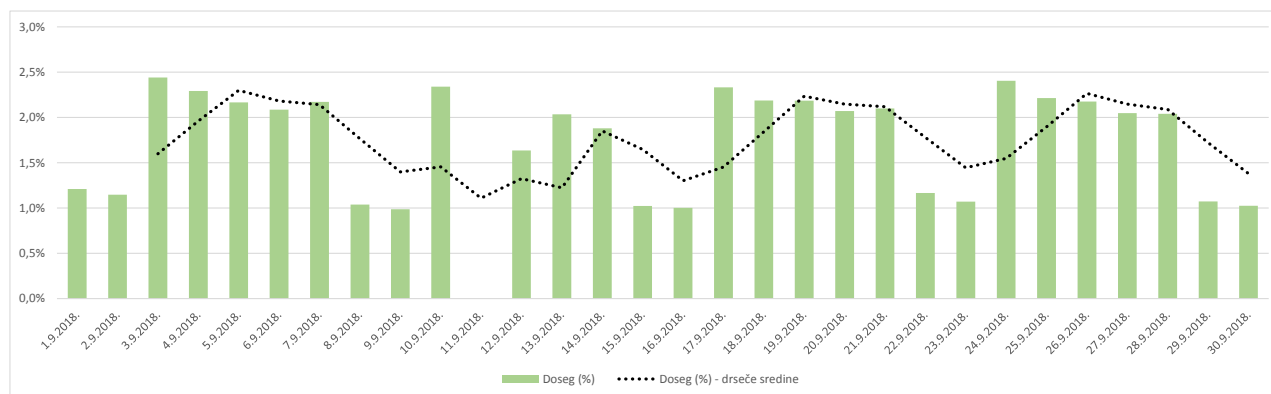
Obdobje	Prikazi	Doseg	Doseg (%)	Obiski	Povprečno število prikazov na obiskovalca	Povprečno število obiskov na obiskovalca
1.9.2018. - 2.9.2018.	78 715	28 139	2,2%	34 304	2,8	1,2
3.9.2018. - 9.9.2018.	412 751	109 293	8,4%	186 419	3,8	1,7
10.9.2018. - 16.9.2018.	315 912	85 684	6,6%	142 157	3,7	1,7
17.9.2018. - 23.9.2018.	415 667	107 714	8,3%	184 369	3,9	1,7
24.9.2018. - 30.9.2018.	416 413	109 151	8,4%	185 596	3,8	1,7

## Mesečni promet (slovenski obiskovalci)

Obdobje	Prikazi	Doseg	Doseg (%)	Obiski	Povprečno število prikazov na obiskovalca	Povprečno število obiskov na obiskovalca
1.9.2018. - 30.9.2018.	1 639 508	244 624	18,8%	732 866	6,7	3,0

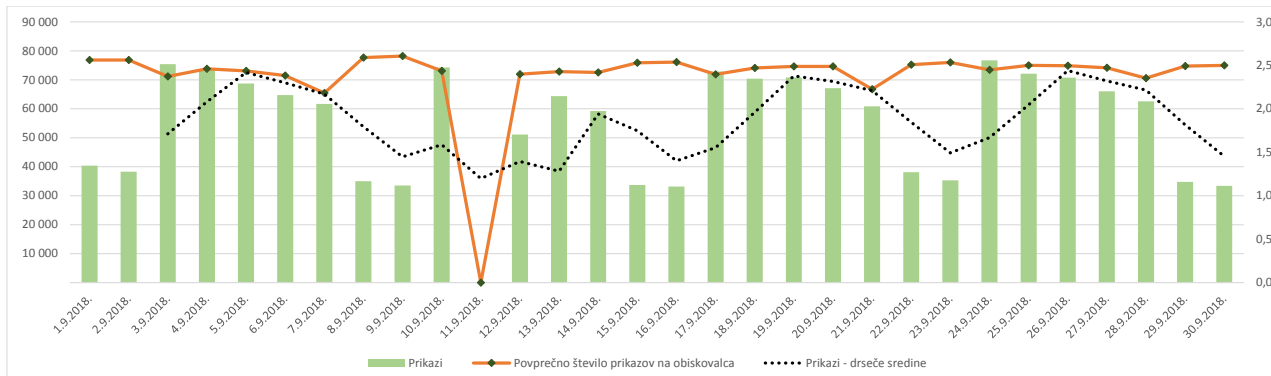
## Demografski profil slovenskih obiskovalcev

Spremenljivka		Spletni uporabniki (%)	Indeks podobnosti	Prikazi (%)
Izobrazba	osnovna šola ali manj	13,6%	88	10,1%
	triletna šola	12,7%	99	10,1%
	štiriletna srednja šola	43,3%	104	55,6%
	višja, visoka šola, univerza ali več	29,5%	101	23,4%
	ne želim odgovoriti	0,9%	87	0,7%
Povprečni mesečni neto dohodek	nimam dohodka	9,0%	81	6,1%
	Manj kot 400 EUR	10,4%	93	9,5%
	od 400 do 800 EUR	28,6%	113	28,7%
	od 800 do 1200 EUR	25,9%	101	34,2%
	od 1200 do 1500 EUR	7,5%	91	6,3%
	od 1500 do 1800 EUR	4,7%	101	3,8%
	nad 1800 EUR	5,4%	98	4,2%
	ne želim odgovoriti	8,6%	101	7,3%
Regija	Pomurska	7,2%	120	6,7%
	Podravska	15,9%	102	21,0%
	Koroška	4,2%	112	3,4%
	Savinjska	12,7%	99	8,8%
	Zasavska	2,2%	99	1,2%
	Spodnje-posavska	4,1%	136	4,4%
	JV Slovenija	6,8%	104	6,5%
	Osrednjeslovenska	23,4%	85	26,5%
	Gorenjska	10,1%	100	8,2%
	Notranjsko-kraška	2,1%	100	1,7%
	Goriška	6,6%	118	7,1%
	Obalno-kraška	4,8%	97	4,4%
	Spol	moški	43,5%	89
ženski		56,5%	111	52,5%
Starost	od 10 do 17 let	3,1%	73	1,8%
	od 18 do 24 let	9,2%	74	6,3%
	od 25 do 29 let	9,3%	99	9,3%
	od 30 do 39 let	21,1%	89	30,6%
	od 40 do 49 let	23,5%	106	18,5%
	od 50 do 59 let	19,7%	119	19,4%
	od 60 do 75 let	13,8%	121	13,8%
Zaposlitveni status	zaposlen v javnem sektorju	15,3%	105	12,1%
	zaposlen v podjetju	39,3%	100	44,2%
	samozaposlen	9,0%	98	10,9%
	brezposeln	8,5%	120	7,4%
	upokojenec	14,3%	124	15,6%
	dijak	4,2%	58	2,0%
	študent	8,2%	81	6,9%
	ne želim odgovoriti	1,1%	103	0,8%



### Opomba:

**Drseče sredine** Drseča povprečja treh zaporednih dni, nam omogočajo analizo trenda. Izračunamo ga tako, da seštejemo vrednosti treh zaporednih dni in jih delimo s tri, vsaka drseča sredina je na desni strani intervalne dolžine tri.

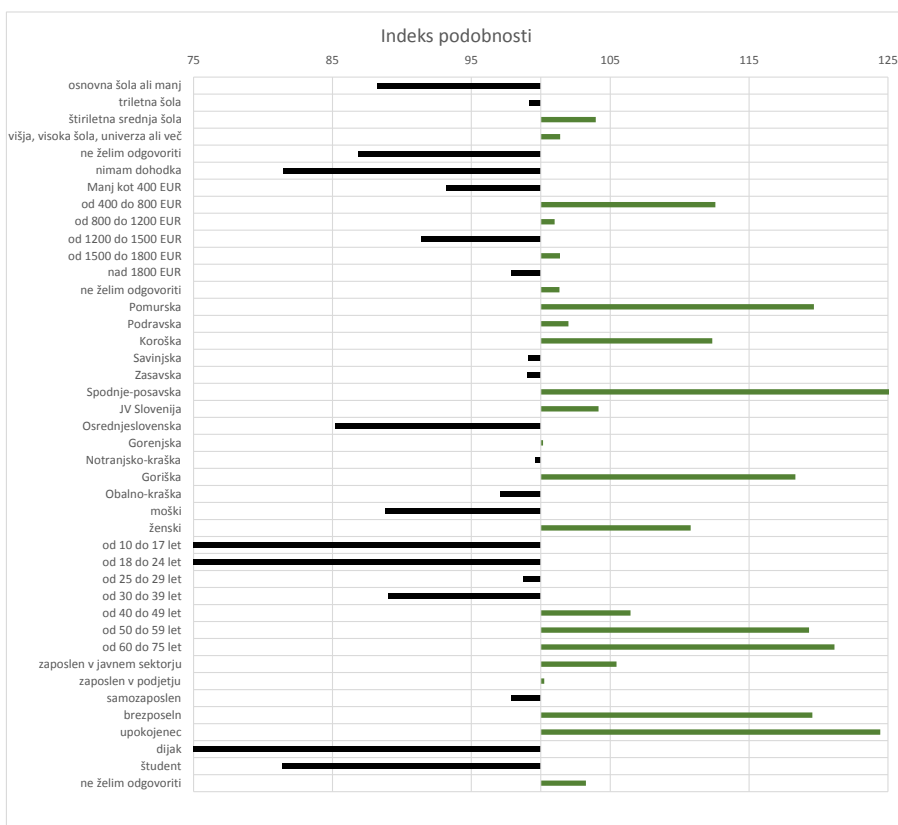


**Opomba:**

**Leva stran grafa** Prikazuje prikaze, ki so jih opravili slovenski obiskovalci

**Desna stran grafa** Prikazuje povprečno število prikazov na slovenskega obiskovalca

**Drseče sredine** Drseča povprečja treh zaporednih dni, nam omogočajo analizo trenda. Izračunamo ga tako, da seštejemo vrednosti treh zaporednih dni in jih delimo s tri, vsaka drseča sredina je na desni strani intervala dolžine tri.



**Opomba:**

**Affinity indeks**

Affinity indeks predstavlja razmerje med strukturo obiskovalcev v dani ciljni skupini na izbrani spletni strani in strukturo obiskovalcev v dani ciljni skupini na slovenskem spletnem trgu.

Graf prikazuje odstopanje demografske strukture obiskovalcev izbrane spletne strani, glede na celotno spletno populacijo v Sloveniji.

**Legenda in opombe:****Opis merjenja MOSS:**

MOSS certifikat se nanaša na obdobje od 1.9. do 30.9.2018. V tem času je potekalo merjenje MOSS, ki je obsegalo tehnično meritev, telefonsko anketo in spletno pop-up anketo.

**Predstavitev medija:**

Spletno mesto, podatki o izdajatelju in kratek opis medija so informacije, ki so jih posredovali pristopniki.

**Doseg strani:**

Valuta je izmerjeni slovenski doseg spletne strani v obdobju od 1.9. do 30.9.2018. Doseg pove, koliko različnih oseb iz slovenskih IP števil je v obdobju meritve obiskalo izbrano spletno stran. Doseg je izračunan s tehnično meritvijo in korigiran s podatkom o velikosti slovenske spletne populacije pridobljene s telefonsko anketo.

**Doseg (%):**

V odstotku izražena razmerje med številom obiskovalcev (obiskovalcev iz različnih Slovenskih IP naslovov), ki so v izbranem obdobju vsaj enkrat obiskali posamezno spletno stran, ter skupnim številom Slovenskih spletnih uporabnikov v izbranem časovnem obdobju. Število spletnih uporabnikov v Sloveniji se pridobiva s telefonsko anketo.

**Prikaz:**

Prikaz je dogodek med katerim si obiskovalec ogleduje spletno stran.

**Obisk:**

Obisk je niz neprekinjenih prikazov, ki med dvema prikazoma ni bil prekinjen za več kot 30 minut ali zaprt z brskalnikom.

**Povprečno število prikazov na obiskovalca:**

Povprečno število prikazov na izbrani spletni strani, ki jih ustvari obiskovalec te strani v danem časovnem obdobju.

**Povprečno število obiskov na obiskovalca:**

Povprečno število obiskov na izbrani spletni strani, ki jih obiskovalec te strani ustvari v danem časovnem obdobju.

**Spletni uporabniki (%):**

V odstotkih izraženo razmerje med obiskovalci izbrane ciljne skupine, ki so obiskali dotično spletno stran in skupnim številom obiskovalcev izbrane spletne strani v danem časovnem obdobju.

**Indeks podobnosti:**

Razmerje med strukturo obiskovalcev v dani ciljni skupini na izbrani spletni strani in strukturo obiskovalcev v dani ciljni skupini na slovenskem spletnem trgu.

**Prikazi (%)**

V odstotkih izraženo razmerje med prikazi, ki jih je ustvarila izbrana ciljna skupina na dotični spletni strani in številom prikazov, ki so jih ustvarili vsi obiskovalci izbrane spletne strani v danem časovnem obdobju.

**V primeru, ko ni podatkov:**

- Podatek ni na voljo, saj se spletna stran v danem obdobju ni merila.

N/A - Ko ni moč zbrati zadostno velikega vzorca za izbrano ciljno skupino se podatki ne prikažejo. Da je analiza možna mora biti izpolnjen minimalni pogoj (n=80), kar pomeni, da je vsaj 80 spletnih uporabnikov moralo obiskati dotično spletno stran in hkrati na katerikoli spletni strani, ki sodeluje v meritvi MOSS izpolniti spletni vprašalnik MOSS.