



Spletno mesto: Bizi.si

Izdajatelj:

Podjetje: TSmedia, d.o.o.

Naslov: Stegne 19

Kraj: 1000 Ljubljana

Kontaktna oseba: Alen Savič

E-mail kontaktne osebe: alen.savic@tsmedia.si

Telefonska številka kontaktne osebe: 01/ 473 00 10

CERTIFIKAT

Kratek opis medija:

Poslovni asistent bizi.si vam nudi najnovejše finančne in poslovne podatke za 180 tisoč slovenskih pravnih oseb. S svojimi naprednimi funkcijami vam omogoča iskanje kontaktnih podatkov pravnih oseb, pregled njihovih poslovnih podatkov, letnih poročil in finančnih izkazov, istočasno pa lahko izveste tudi, kolikšna je vrednost njihove delnice in kaj o njih pišejo mediji. Pridobite lahko tudi dnevno sveže informacije o neplačnikih, blokadah TRR-jev, objavah stečajev, narokih, insolventnosti postopkih, likvidni sposobnosti in bonitetni oceni podjetij.

Komentar:

On September 11, 2018 due to a technical failure, data was not measured on any website included in the MOSS survey.

Obdobje merjenja: september 2018

Dnevni promet (slovenski obiskovalci)

Obdobje	Prikazi	Doseg	Doseg (%)	Obiski	Povprečno število prikazov na obiskovalca	Povprečno število obiskov na obiskovalca
1.9.2018.	29 972	15 872	1,2%	17 108	1,9	1,1
2.9.2018.	31 180	16 634	1,3%	17 443	1,9	1,0
3.9.2018.	85 811	37 041	2,8%	40 337	2,3	1,1
4.9.2018.	84 833	36 258	2,8%	39 450	2,3	1,1
5.9.2018.	84 192	35 253	2,7%	38 420	2,4	1,1
6.9.2018.	83 164	33 602	2,6%	36 619	2,5	1,1
7.9.2018.	72 762	30 710	2,4%	33 586	2,4	1,1
8.9.2018.	25 925	13 750	1,1%	15 037	1,9	1,1
9.9.2018.	27 230	13 501	1,0%	14 404	2,0	1,1
10.9.2018.	85 557	36 004	2,8%	39 261	2,4	1,1
11.9.2018.			0,0%		0,0	0,0
12.9.2018.	86 304	34 503	2,6%	37 529	2,5	1,1
13.9.2018.	79 539	32 996	2,5%	36 089	2,4	1,1
14.9.2018.	70 043	29 557	2,3%	32 258	2,4	1,1
15.9.2018.	26 320	12 996	1,0%	14 508	2,0	1,1
16.9.2018.	27 743	13 599	1,0%	14 792	2,0	1,1
17.9.2018.	88 727	36 827	2,8%	40 094	2,4	1,1
18.9.2018.	84 467	36 063	2,8%	39 341	2,3	1,1
19.9.2018.	86 063	35 605	2,7%	38 831	2,4	1,1
20.9.2018.	83 187	35 339	2,7%	38 512	2,4	1,1
21.9.2018.	73 713	31 411	2,4%	34 185	2,3	1,1
22.9.2018.	30 080	14 940	1,1%	15 879	2,0	1,1
23.9.2018.	30 296	14 306	1,1%	15 072	2,1	1,1
24.9.2018.	88 543	37 644	2,9%	40 983	2,4	1,1
25.9.2018.	87 548	36 796	2,8%	40 023	2,4	1,1
26.9.2018.	89 008	37 348	2,9%	40 600	2,4	1,1
27.9.2018.	96 262	39 899	3,1%	43 369	2,4	1,1
28.9.2018.	70 245	30 206	2,3%	32 971	2,3	1,1
29.9.2018.	28 185	13 305	1,0%	14 538	2,1	1,1
30.9.2018.	28 769	14 572	1,1%	15 169	2,0	1,0

Tedenski promet (slovenski obiskovalci)

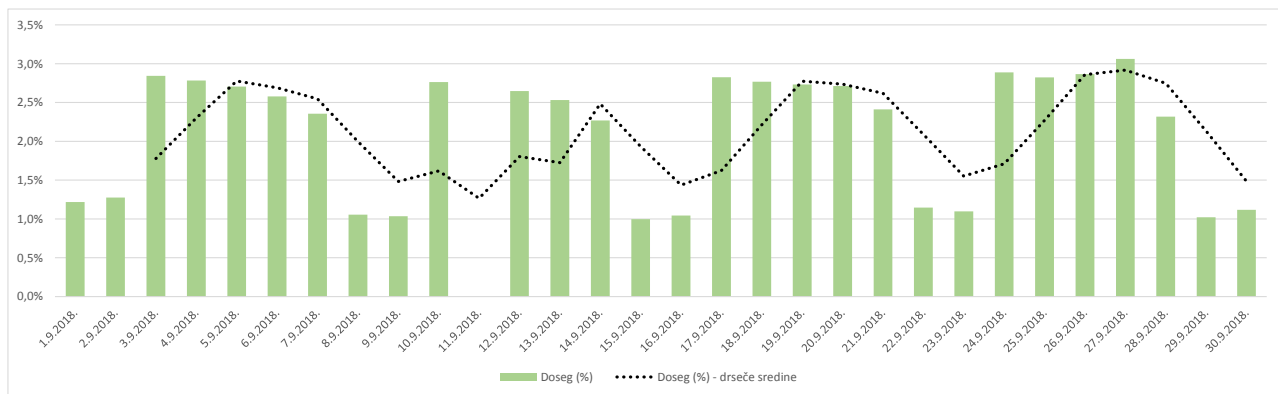
Obdobje	Prikazi	Doseg	Doseg (%)	Obiski	Povprečno število prikazov na obiskovalca	Povprečno število obiskov na obiskovalca
1.9.2018. - 2.9.2018.	61 151	30 178	2,3%	34 549	2,0	1,1
3.9.2018. - 9.9.2018.	464 210	117 805	9,0%	216 902	3,9	1,8
10.9.2018. - 16.9.2018.	375 699	98 364	7,5%	173 640	3,8	1,8
17.9.2018. - 23.9.2018.	476 739	119 811	9,2%	221 449	4,0	1,8
24.9.2018. - 30.9.2018.	488 729	124 513	9,6%	227 242	3,9	1,8

Mesečni promet (slovenski obiskovalci)

Obdobje	Prikazi	Doseg	Doseg (%)	Obiski	Povprečno število prikazov na obiskovalca	Povprečno število obiskov na obiskovalca
1.9.2018. - 30.9.2018.	1 866 667	245 792	18,9%	872 840	7,6	3,6

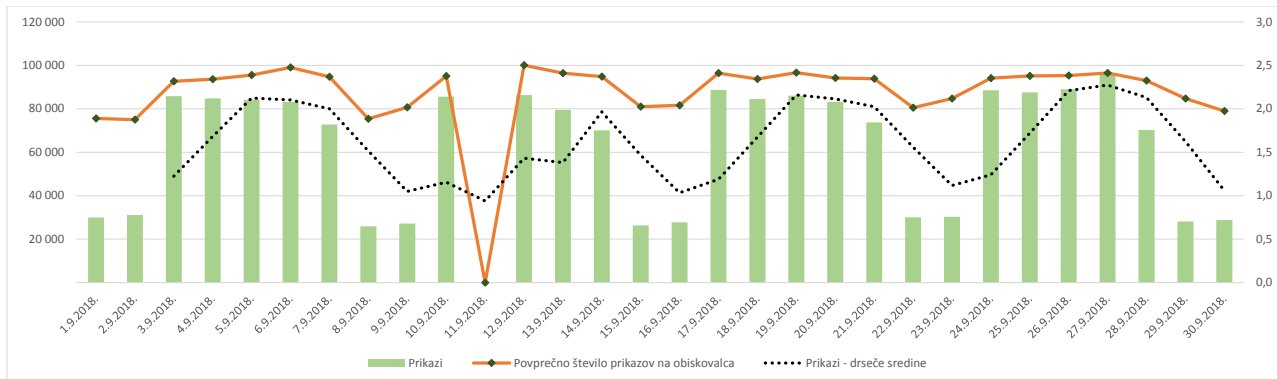
Demografski profil slovenskih obiskovalcev

Spremenljivka		Spletni uporabniki (%)	Indeks podobnosti	Prikazi (%)
Izobrazba	osnovna šola ali manj	11,7%	76	3,9%
	triletna šola	10,6%	82	4,9%
	štiriletna srednja šola	43,5%	105	57,6%
	višja, visoka šola, univerza ali več	33,2%	114	32,8%
	ne želim odgovoriti	0,9%	89	0,9%
Povprečni mesečni neto dohodek	nimam dohodka	8,8%	80	3,5%
	Manj kot 400 EUR	8,2%	73	5,1%
	od 400 do 800 EUR	23,8%	94	17,6%
	od 800 do 1200 EUR	28,6%	111	34,0%
	od 1200 do 1500 EUR	9,5%	116	20,6%
	od 1500 do 1800 EUR	6,1%	131	5,8%
	nad 1800 EUR	6,3%	114	6,3%
	ne želim odgovoriti	8,7%	104	7,0%
Regija	Pomurska	6,1%	102	3,3%
	Podravska	14,7%	94	11,0%
	Koroška	3,6%	96	1,9%
	Savinjska	11,6%	91	8,4%
	Zasavska	2,0%	90	1,1%
	Spodnje-posavska	3,0%	98	4,7%
	JV Slovenija	5,9%	91	2,9%
	Osrednjeslovenska	30,0%	109	44,1%
	Gorenjska	10,1%	101	8,1%
	Notranjsko-kraška	2,2%	106	1,7%
	Goriška	5,8%	104	4,1%
	Obalno-kraška	5,0%	102	8,8%
	Spol	moški	46,8%	95
ženski		53,2%	104	63,8%
Starost	od 10 do 17 let	2,8%	66	1,1%
	od 18 do 24 let	9,9%	80	4,2%
	od 25 do 29 let	10,0%	106	7,7%
	od 30 do 39 let	26,5%	112	45,5%
	od 40 do 49 let	23,8%	108	24,2%
	od 50 do 59 let	17,1%	104	12,6%
	od 60 do 75 let	9,8%	86	4,5%
Zaposlitveni status	zaposlen v javnem sektorju	13,9%	96	9,8%
	zaposlen v podjetju	41,2%	105	51,9%
	samozaposlen	14,0%	152	23,7%
	brezposeln	6,9%	97	4,1%
	upokojenec	9,4%	82	4,2%
	dijak	5,0%	69	1,4%
	študent	8,3%	82	4,0%
	ne želim odgovoriti	1,2%	111	0,8%



Opomba:

Drseče sredine Drseča povprečja treh zaporednih dni, nam omogočajo analizo trenda. Izračunamo ga tako, da seštejemo vrednosti treh zaporednih dni in jih delimo s tri, vsaka drseča sredina je na desni strani intervalne dolžine tri.

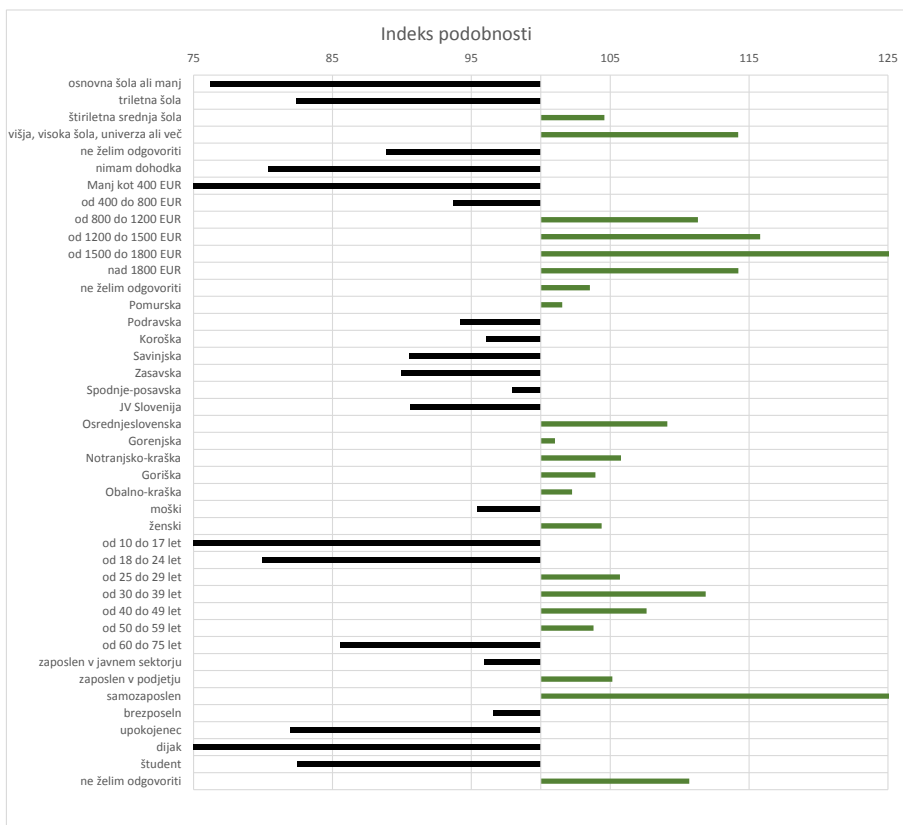


Opomba:

Leva stran grafa Prikazuje prikaze, ki so jih opravili slovenski obiskovalci

Desna stran grafa Prikazuje povprečno število prikazov na slovenskega obiskovalca

Drseče sredine Drseča povprečja treh zaporednih dni, nam omogočajo analizo trenda. Izračunamo ga tako, da seštejemo vrednosti treh zaporednih dni in jih delimo s tri, vsaka drseča sredina je na desni strani intervala dolžine tri.



Opomba:

Affinity indeks

Affinity indeks predstavlja razmerje med strukturo obiskovalcev v dani ciljni skupini na izbrani spletni strani in strukturo obiskovalcev v dani ciljni skupini na slovenskem spletnem trgu. Graf prikazuje odstopanje demografske strukture obiskovalcev izbrane spletne strani, glede na celotno spletno populacijo v SI oveniji.

Legenda in opombe:**Opis merjenja MOSS:**

MOSS certifikat se nanaša na obdobje od 1.9. do 30.9.2018. V tem času je potekalo merjenje MOSS, ki je obsegalo tehnično meritev, telefonsko anketo in spletno pop-up anketo.

Predstavitev medija:

Spletno mesto, podatki o izdajatelju in kratek opis medija so informacije, ki so jih posredovali pristopniki.

Doseg strani:

Valuta je izmerjeni slovenski doseg spletne strani v obdobju od 1.9. do 30.9.2018. Doseg pove, koliko različnih oseb iz slovenskih IP števil je v obdobju meritve obiskalo izbrano spletno stran. Doseg je izračunan s tehnično meritvijo in korigiran s podatkom o velikosti slovenske spletne populacije pridobljene s telefonsko anketo.

Doseg (%):

V odstotku izražena razmerje med številom obiskovalcev (obiskovalcev iz različnih Slovenskih IP naslovov), ki so v izbranem obdobju vsaj enkrat obiskali posamezno spletno stran, ter skupnim številom Slovenskih spletnih uporabnikov v izbranem časovnem obdobju. Število spletnih uporabnikov v Sloveniji se pridobiva s telefonsko anketo.

Prikaz:

Prikaz je dogodek med katerim si obiskovalec ogleduje spletno stran.

Obisk:

Obisk je niz neprekinjenih prikazov, ki med dvema prikazoma ni bil prekinjen za več kot 30 minut ali zaprt z brskalnikom.

Povprečno število prikazov na obiskovalca:

Povprečno število prikazov na izbrani spletni strani, ki jih ustvari obiskovalec te strani v danem časovnem obdobju.

Povprečno število obiskov na obiskovalca:

Povprečno število obiskov na izbrani spletni strani, ki jih obiskovalec te strani ustvari v danem časovnem obdobju.

Spletni uporabniki (%):

V odstotkih izraženo razmerje med obiskovalci izbrane ciljne skupine, ki so obiskali dotično spletno stran in skupnim številom obiskovalcev izbrane spletne strani v danem časovnem obdobju.

Indeks podobnosti:

Razmerje med strukturo obiskovalcev v dani ciljni skupini na izbrani spletni strani in strukturo obiskovalcev v dani ciljni skupini na slovenskem spletnem trgu.

Prikazi (%)

V odstotkih izraženo razmerje med prikazi, ki jih je ustvarila izbrana ciljna skupina na dotični spletni strani in številom prikazov, ki so jih ustvarili vsi obiskovalci izbrane spletne strani v danem časovnem obdobju.

V primeru, ko ni podatkov:

- Podatek ni na voljo, saj se spletna stran v danem obdobju ni merila.

N/A - Ko ni moč zbrati zadostno velikega vzorca za izbrano ciljno skupino se podatki ne prikažejo. Da je analiza možna mora biti izpolnjen minimalni pogoj (n=80), kar pomeni, da je vsaj 80 spletnih uporabnikov moralo obiskati dotično spletno stran in hkrati na katerikoli spletni strani, ki sodeluje v meritvi MOSS izpolniti spletni vprašalnik MOSS.