



Spletno mesto: Siol.net

Izdajatelj:

Podjetje: TSmedia, d.o.o.

Naslov: Stegne 19

Kraj: 1000 Ljubljana

Kontaktna oseba: Alen Savič

E-mail kontaktne osebe: alen.savic@tsmedia.si

Telefonska številka kontaktne osebe: 01/ 473 00 10

# CERTIFIKAT

## Kratek opis medija:

Siol.net je digitalni medij, ki je dostopen na petih zaslonih: klasičnem spletnem, mobilnem, televizijskem, tabličnem ter na zunanjih digitalnih zaslonih. Bralcem nudi najbolj sveže in aktualne novice iz Slovenije in sveta, intervjuje, kolumne, odlične zgodbe iz sveta športa, avtomobilov in trendov. Medij bralcem ponuja številne funkcionalnosti, ki bralca v trenutku seznanijo z vsemi najpomembnejšimi novicami dneva (Aktualno, Iz minute v minuto, Pregled dneva, Urednikov izbor ...). Oglaševalcem so na voljo najnaprednejši oglašni formati, ki so skladni z mednarodno uveljavljenimi IAB standardi ter so umeščeni v spletno mesto tako, da sočasno zagotavljajo učinke za oglaševalce in niso moteči za uporabnike.

## Komentar:

Obdobje merjenja: julij 2018

## Dnevni promet (slovenski obiskovalci)

Obdobje	Prikazi	Doseg	Doseg (%)	Obiski	Povprečno število prikazov na obiskovalca	Povprečno število obiskov na obiskovalca
1.7.2018.	1 417 890	189 953	14,6%	332 006	7,5	1,7
2.7.2018.	1 711 662	195 923	15,0%	380 842	8,7	1,9
3.7.2018.	1 692 269	195 149	15,0%	377 688	8,7	1,9
4.7.2018.	1 651 239	188 159	14,4%	364 805	8,8	1,9
5.7.2018.	1 653 762	191 280	14,7%	366 734	8,6	1,9
6.7.2018.	1 613 146	192 296	14,8%	364 268	8,4	1,9
7.7.2018.	1 254 251	170 724	13,1%	293 996	7,3	1,7
8.7.2018.	1 416 769	181 551	13,9%	318 945	7,8	1,8
9.7.2018.	1 703 707	190 859	14,6%	373 390	8,9	2,0
10.7.2018.	1 696 655	201 081	15,4%	387 268	8,4	1,9
11.7.2018.	1 770 599	209 197	16,1%	408 133	8,5	2,0
12.7.2018.	1 627 563	187 375	14,4%	363 251	8,7	1,9
13.7.2018.	1 532 797	182 484	14,0%	347 105	8,4	1,9
14.7.2018.	1 247 395	169 261	13,0%	294 896	7,4	1,7
15.7.2018.	1 465 526	196 784	15,1%	349 354	7,4	1,8
16.7.2018.	1 663 630	187 134	14,4%	363 889	8,9	1,9
17.7.2018.	1 601 831	186 343	14,3%	358 269	8,6	1,9
18.7.2018.	1 542 441	173 996	13,4%	335 790	8,9	1,9
19.7.2018.	1 377 397	164 288	12,6%	315 919	8,4	1,9
20.7.2018.	1 484 194	176 085	13,5%	331 722	8,4	1,9
21.7.2018.	1 202 281	157 286	12,1%	274 971	7,6	1,7
22.7.2018.	1 354 446	175 697	13,5%	310 827	7,7	1,8
23.7.2018.	1 562 493	176 707	13,6%	344 943	8,8	2,0
24.7.2018.	1 506 040	179 435	13,8%	343 379	8,4	1,9
25.7.2018.	1 513 672	175 095	13,4%	335 210	8,6	1,9
26.7.2018.	1 648 596	198 708	15,2%	380 701	8,3	1,9
27.7.2018.	1 627 033	225 708	17,3%	409 145	7,2	1,8
28.7.2018.	1 223 749	166 962	12,8%	290 295	7,3	1,7
29.7.2018.	1 266 334	175 673	13,5%	306 513	7,2	1,7
30.7.2018.	1 564 939	181 496	13,9%	355 242	8,6	2,0
31.7.2018.	1 565 986	187 289	14,4%	361 082	8,4	1,9

## Tedenski promet (slovenski obiskovalci)

Obdobje	Prikazi	Doseg	Doseg (%)	Obiski	Povprečno število prikazov na obiskovalca	Povprečno število obiskov na obiskovalca
1.7.2018.	1 417 890	189 953	14,6%	332 006	7,5	1,7
2.7.2018. - 8.7.2018.	10 993 193	378 604	29,1%	2 467 022	29,0	6,5
9.7.2018. - 15.7.2018.	11 044 270	388 457	29,8%	2 522 951	28,4	6,5
16.7.2018. - 22.7.2018.	10 226 223	356 928	27,4%	2 291 088	28,7	6,4
23.7.2018. - 29.7.2018.	10 348 078	385 478	29,6%	2 409 473	26,8	6,3
30.7.2018. - 31.7.2018.	3 130 934	261 001	20,0%	716 355	12,0	2,7

## Mesečni promet (slovenski obiskovalci)

Obdobje	Prikazi	Doseg	Doseg (%)	Obiski	Povprečno število prikazov na obiskovalca	Povprečno število obiskov na obiskovalca
1.7.2018. - 31.7.2018.	47 160 868	581 007	44,6%	10 738 540	81,2	18,5

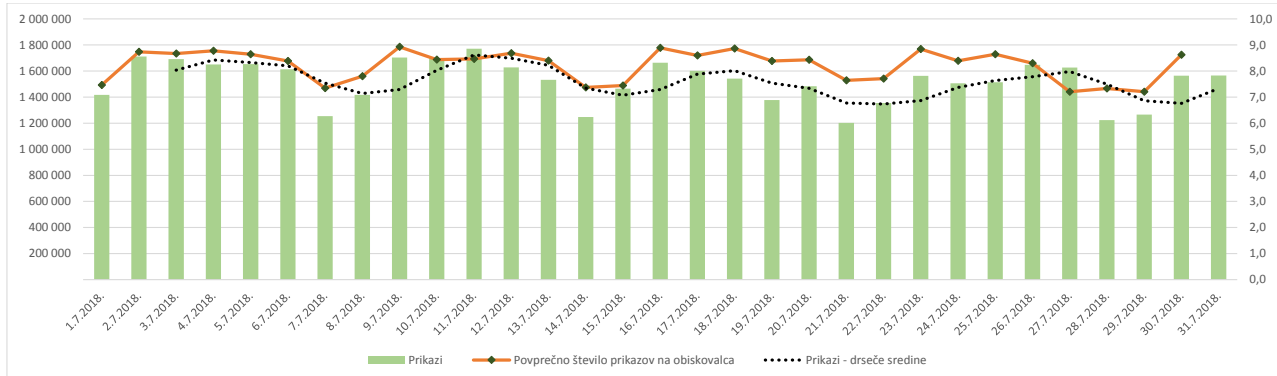
## Demografski profil slovenskih obiskovalcev

Spremenljivka		Spletni uporabniki (%)	Indeks podobnosti	Prikazi (%)
Izobrazba	osnovna šola ali manj	13,8%	92	8,5%
	triletna šola	12,5%	97	11,5%
	štiriletna srednja šola	41,5%	99	42,0%
	višja, visoka šola, univerza ali več	31,2%	106	37,4%
	ne želim odgovoriti	1,0%	96	0,6%
Povprečni mesečni neto dohodek	nimam dohodka	10,2%	93	5,4%
	Manj kot 400 EUR	10,1%	92	7,3%
	od 400 do 800 EUR	25,4%	98	22,8%
	od 800 do 1200 EUR	26,0%	102	25,4%
	od 1200 do 1500 EUR	9,0%	107	11,4%
	od 1500 do 1800 EUR	4,7%	107	6,4%
	nad 1800 EUR	6,2%	116	9,8%
	ne želim odgovoriti	8,4%	98	11,5%
Regija	Pomurska	6,2%	101	6,1%
	Podravska	14,7%	94	9,5%
	Koroška	3,5%	99	2,6%
	Savinjska	12,4%	98	13,2%
	Zasavska	2,2%	95	2,8%
	Spodnje-posavska	2,9%	97	3,4%
	JV Slovenija	5,9%	92	5,7%
	Osrednjeslovenska	28,9%	106	35,3%
	Gorenjska	10,2%	102	9,2%
	Notranjsko-kraška	2,0%	92	2,8%
	Goriška	6,1%	103	6,6%
	Obalno-kraška	4,8%	102	2,9%
Spol	moški	50,6%	103	63,5%
	ženski	49,4%	97	36,5%
Starost	od 10 do 17 let	3,6%	96	1,4%
	od 18 do 24 let	10,3%	89	4,3%
	od 25 do 29 let	9,1%	98	6,7%
	od 30 do 39 let	22,7%	95	22,5%
	od 40 do 49 let	22,7%	101	24,4%
	od 50 do 59 let	18,2%	108	21,5%
	od 60 do 75 let	13,2%	110	17,1%
Zaposlitveni status	zaposlen v javnem sektorju	14,7%	99	12,7%
	zaposlen v podjetju	39,3%	101	43,1%
	samozaposlen	9,9%	106	12,2%
	brezposeln	6,9%	95	6,4%
	upokojenec	12,9%	110	17,4%
	dijak	6,1%	90	2,5%
	študent	9,3%	93	5,1%
	ne želim odgovoriti	0,9%	82	0,4%



### Opomba:

**Drseče sredine** Drseča povprečja treh zaporednih dni, nam omogočajo analizo trenda. Izračunamo ga tako, da seštejemo vrednosti treh zaporednih dni in jih delimo s tri, vsaka drseča sredina je na desni strani intervalne dolžine tri.

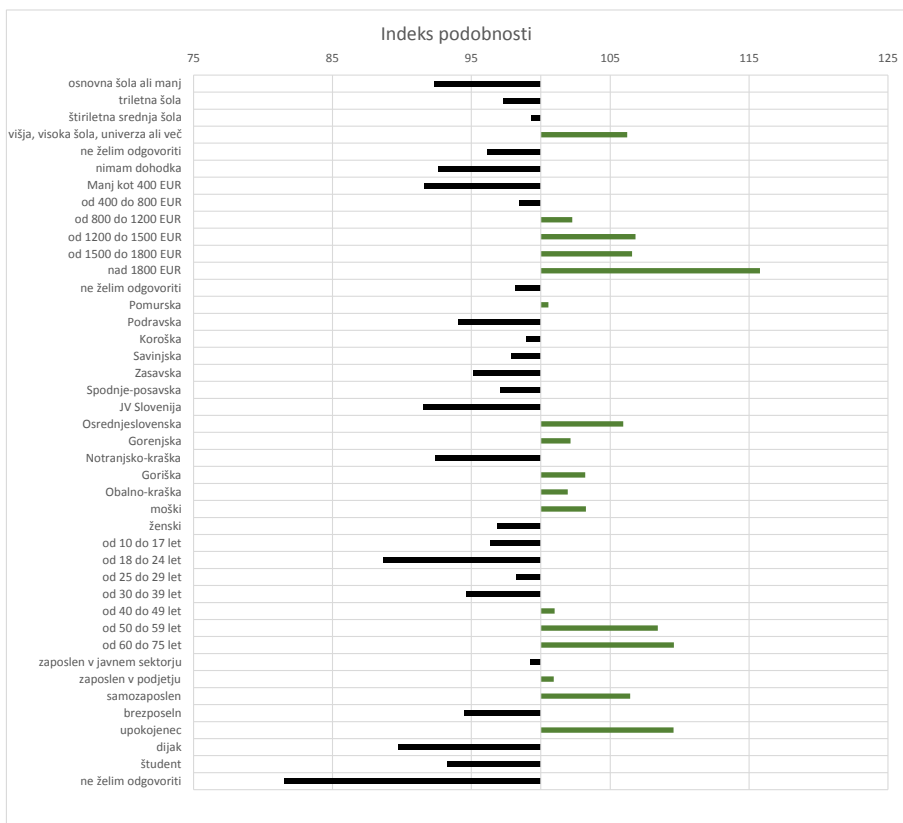


**Opomba:**

**Leva stran grafa** Prikazuje prikaze, ki so jih opravili slovenski obiskovalci

**Desna stran grafa** Prikazuje povprečno število prikazov na slovenskega obiskovalca

**Drseče sredine** Drseča povprečja treh zaporednih dni, nam omogočajo analizo trenda. Izračunamo ga tako, da seštejemo vrednosti treh zaporednih dni in jih delimo s tri, vsaka drseča sredina je na desni strani intervala dolžine tri.



**Opomba:**

**Affinity indeks**

Affinity indeks predstavlja razmerje med strukturo obiskovalcev v dani ciljni skupini na izbrani spletni strani in strukturo obiskovalcev v dani ciljni skupini na slovenskem spletnem trgu. Graf prikazuje odstopanje demografske strukture obiskovalcev izbrane spletne strani, glede na celotno spletno populacijo v SI oveniji.

**Legenda in opombe:**

**Opis merjenja MOSS:**

MOSS certifikat se nanaša na obdobje od 1.7. do 31.7.2018. V tem času je potekalo merjenje MOSS, ki je obsegalo tehnično meritev, telefonsko anketo in spletno pop-up anketo.

**Predstavitev medija:**

Spletno mesto, podatki o izdajatelju in kratek opis medija so informacije, ki so jih posredovali pristopniki.

**Doseg strani:**

Valuta je izmerjeni slovenski doseg spletne strani v obdobju od 1.7. do 31.7.2018. Doseg pove, koliko različnih oseb iz slovenskih IP števil je v obdobju meritve obiskalo izbrano spletno stran. Doseg je izračunan s tehnično meritvijo in korigiran s podatkom o velikosti slovenske spletne populacije pridobljene s telefonsko anketo.

**Doseg (%):**

V odstotku izražena razmerje med številom obiskovalcev (obiskovalcev iz različnih Slovenskih IP naslovov), ki so v izbranem obdobju vsaj enkrat obiskali posamezno spletno stran, ter skupnim številom Slovenskih spletnih uporabnikov v izbranem časovnem obdobju. Število spletnih uporabnikov v Sloveniji se pridobiva s telefonsko anketo.

**Prikaz:**

Prikaz je dogodek med katerim si obiskovalec ogleduje spletno stran.

**Obisk:**

Obisk je niz neprekinjenih prikazov, ki med dvema prikazoma ni bil prekinjen za več kot 30 minut ali zaprt z brskalnikom.

**Povprečno število prikazov na obiskovalca:**

Povprečno število prikazov na izbrani spletni strani, ki jih ustvari obiskovalec te strani v danem časovnem obdobju.

**Povprečno število obiskov na obiskovalca:**

Povprečno število obiskov na izbrani spletni strani, ki jih obiskovalec te strani ustvari v danem časovnem obdobju.

**Spletni uporabniki (%):**

V odstotkih izraženo razmerje med obiskovalci izbrane ciljne skupine, ki so obiskali dotično spletno stran in skupnim številom obiskovalcev izbrane spletne strani v danem časovnem obdobju.

**Indeks podobnosti:**

Razmerje med strukturo obiskovalcev v dani ciljni skupini na izbrani spletni strani in strukturo obiskovalcev v dani ciljni skupini na slovenskem spletnem trgu.

**Prikazi (%)**

V odstotkih izraženo razmerje med prikazi, ki jih je ustvarila izbrana ciljna skupina na dotični spletni strani in številom prikazov, ki so jih ustvarili vsi obiskovalci izbrane spletne strani v danem časovnem obdobju.

**V primeru, ko ni podatkov:**

- Podatek ni na voljo, saj se spletna stran v danem obdobju ni merila.

N/A - Ko ni moč zbrati zadostno velikega vzorca za izbrano ciljno skupino se podatki ne prikažejo. Da je analiza možna mora biti izpolnjen minimalni pogoj (n=80), kar pomeni, da je vsaj 80 spletnih uporabnikov moralo obiskati dotično spletno stran in hkrati na katerikoli spletni strani, ki sodeluje v meritvi MOSS izpolniti spletni vprašalnik MOSS.