



Spletno mesto: Najdi.si

Izdajatelj:

Podjetje: TSmedia, d.o.o.

Naslov: Stegne 19

Kraj: 1000 Ljubljana

Kontaktna oseba: Alen Savič

E-mail kontaktne osebe: alen.savic@tsmedia.si

Telefonska številka kontaktne osebe: 01/ 473 00 10

CERTIFIKAT

Kratek opis medija:

Najdi.si že dolgo ni več klasični lokalni spletni iskalnik, temveč prava vstopna točka v slovenski splet. Brskate lahko po spletu, med novicami iz več kot 130 slovenskih virov, recepti, dogodki in preostalimi koristnimi informacijami. S preglednim, interaktivnim zemljevidom preprosto načrtujete svojo pot in pridobite ključne prometne informacije, s slovarji petih svetovnih jezikov pa se nikoli ne znajdete v prevajalski zagati. Hkrati je najdi.si tudi idealno mesto za oglaševalce, saj omogoča popolno oglaševalsko storitev, kar tri četrtine njegovih uporabnikov pa proizveduje po najrazličnejših izdelkih in storitvah.

Komentar:

Obdobje merjenja: julij 2018

Dnevni promet (slovenski obiskovalci)

Obdobje	Prikazi	Doseg	Doseg (%)	Obiski	Povprečno število prikazov na obiskovalca	Povprečno število obiskov na obiskovalca
1.7.2018.	303 599	35 607	2,7%	57 451	8,5	1,6
2.7.2018.	420 143	55 344	4,2%	83 942	7,6	1,5
3.7.2018.	429 176	53 765	4,1%	83 473	8,0	1,6
4.7.2018.	435 760	54 705	4,2%	85 006	8,0	1,6
5.7.2018.	440 504	53 936	4,1%	85 845	8,2	1,6
6.7.2018.	441 321	53 037	4,1%	84 697	8,3	1,6
7.7.2018.	295 970	33 007	2,5%	55 068	9,0	1,7
8.7.2018.	325 047	35 131	2,7%	58 522	9,3	1,7
9.7.2018.	428 124	53 496	4,1%	82 853	8,0	1,5
10.7.2018.	437 246	52 669	4,0%	82 608	8,3	1,6
11.7.2018.	458 623	58 617	4,5%	93 029	7,8	1,6
12.7.2018.	452 275	54 753	4,2%	89 657	8,3	1,6
13.7.2018.	414 102	50 527	3,9%	79 946	8,2	1,6
14.7.2018.	301 448	35 048	2,7%	60 128	8,6	1,7
15.7.2018.	341 337	38 833	3,0%	65 939	8,8	1,7
16.7.2018.	443 028	55 165	4,2%	88 622	8,0	1,6
17.7.2018.	432 876	55 960	4,3%	90 486	7,7	1,6
18.7.2018.	409 483	51 758	4,0%	81 308	7,9	1,6
19.7.2018.	400 030	49 128	3,8%	78 014	8,1	1,6
20.7.2018.	397 421	49 656	3,8%	79 335	8,0	1,6
21.7.2018.	299 532	35 559	2,7%	60 488	8,4	1,7
22.7.2018.	333 683	40 354	3,1%	68 408	8,3	1,7
23.7.2018.	442 613	57 979	4,4%	92 336	7,6	1,6
24.7.2018.	418 659	50 452	3,9%	80 104	8,3	1,6
25.7.2018.	420 028	51 408	3,9%	81 709	8,2	1,6
26.7.2018.	432 088	51 859	4,0%	85 077	8,3	1,6
27.7.2018.	403 279	51 103	3,9%	82 660	7,9	1,6
28.7.2018.	289 520	34 375	2,6%	58 064	8,4	1,7
29.7.2018.	333 124	41 846	3,2%	70 392	8,0	1,7
30.7.2018.	455 453	61 454	4,7%	100 408	7,4	1,6
31.7.2018.	444 712	53 517	4,1%	87 458	8,3	1,6

Tedenski promet (slovenski obiskovalci)

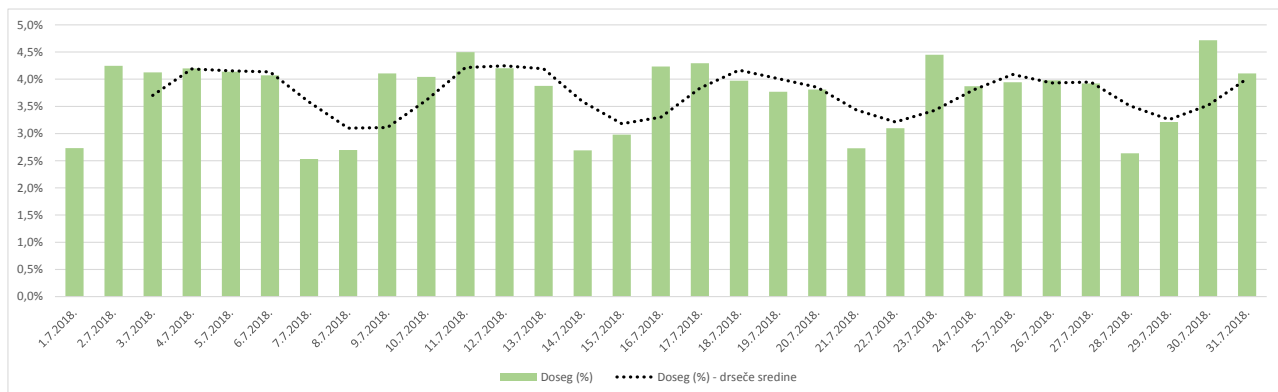
Obdobje	Prikazi	Doseg	Doseg (%)	Obiski	Povprečno število prikazov na obiskovalca	Povprečno število obiskov na obiskovalca
1.7.2018.	303 599	35 607	2,7%	57 451	8,5	1,6
2.7.2018. - 8.7.2018.	2 787 956	136 166	10,4%	536 597	20,5	3,9
9.7.2018. - 15.7.2018.	2 833 208	137 519	10,6%	554 137	20,6	4,0
16.7.2018. - 22.7.2018.	2 716 160	133 469	10,2%	546 654	20,4	4,1
23.7.2018. - 29.7.2018.	2 739 601	132 577	10,2%	550 233	20,7	4,2
30.7.2018. - 31.7.2018.	900 213	88 190	6,8%	187 714	10,2	2,1

Mesečni promet (slovenski obiskovalci)

Obdobje	Prikazi	Doseg	Doseg (%)	Obiski	Povprečno število prikazov na obiskovalca	Povprečno število obiskov na obiskovalca
1.7.2018. - 31.7.2018.	12 281 257	280 936	21,6%	2 432 477	43,7	8,7

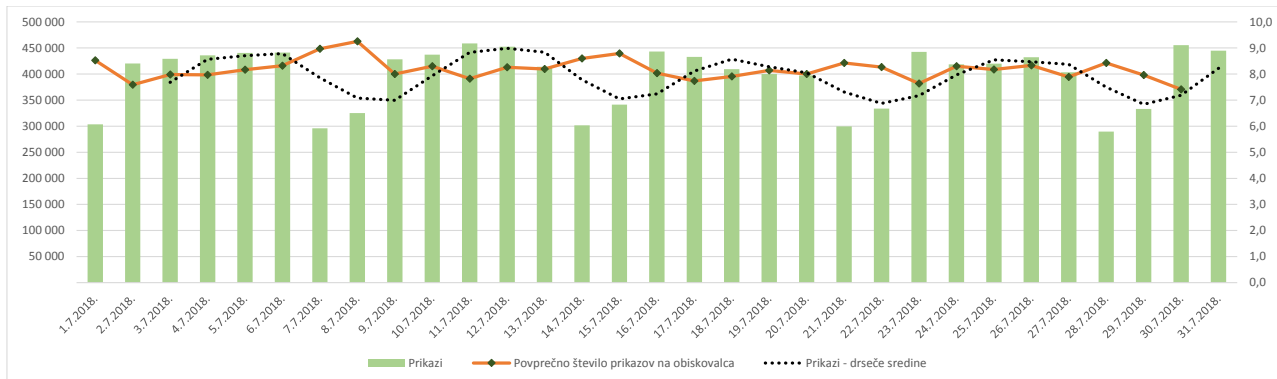
Demografski profil slovenskih obiskovalcev

Spremenljivka		Spletni uporabniki (%)	Indeks podobnosti	Prikazi (%)
Izobrazba	osnovna šola ali manj	16,5%	110	18,1%
	triletna šola	14,7%	114	18,6%
	štiriletna srednja šola	41,0%	98	37,6%
	višja, visoka šola, univerza ali več	26,9%	92	25,1%
	ne želim odgovoriti	1,0%	96	0,7%
Povprečni mesečni neto dohodek	nimam dohodka	10,6%	97	3,7%
	Manj kot 400 EUR	10,2%	92	4,6%
	od 400 do 800 EUR	29,2%	113	46,7%
	od 800 do 1200 EUR	24,9%	98	23,8%
	od 1200 do 1500 EUR	8,1%	96	5,7%
	od 1500 do 1800 EUR	3,9%	89	2,2%
	nad 1800 EUR	4,2%	77	3,9%
	ne želim odgovoriti	9,0%	105	9,3%
Regija	Pomurska	6,0%	98	3,7%
	Podravska	15,8%	101	19,2%
	Koroška	3,5%	100	3,3%
	Savinjska	13,1%	103	10,6%
	Zasavska	2,6%	110	3,2%
	Spodnje-posavska	2,7%	88	4,0%
	JV Slovenija	6,4%	98	4,7%
	Osrednjeslovenska	26,7%	98	21,0%
	Gorenjska	10,3%	103	11,2%
	Notranjsko-kraška	2,1%	99	1,8%
	Goriška	6,0%	102	13,1%
	Obalno-kraška	4,9%	102	4,3%
Spol	moški	46,5%	95	52,0%
	ženski	53,5%	105	48,0%
Starost	od 10 do 17 let	3,6%	95	0,3%
	od 18 do 24 let	9,1%	78	4,4%
	od 25 do 29 let	7,2%	78	2,2%
	od 30 do 39 let	19,1%	80	7,5%
	od 40 do 49 let	21,8%	97	14,3%
	od 50 do 59 let	21,8%	130	30,2%
	od 60 do 75 let	17,1%	143	40,9%
Zaposlitveni status	zaposlen v javnem sektorju	15,1%	101	14,4%
	zaposlen v podjetju	36,3%	93	27,7%
	samozaposlen	8,5%	92	5,2%
	brezposeln	7,6%	103	6,2%
	upokojenec	17,5%	149	41,3%
	dijak	6,3%	94	2,3%
	študent	7,8%	78	2,4%
	ne želim odgovoriti	0,9%	81	0,5%



Opomba:

Drseče sredine Drseča povprečja treh zaporednih dni, nam omogočajo analizo trenda. Izračunamo ga tako, da seštejemo vrednosti treh zaporednih dni in jih delimo s tri, vsaka drseča sredina je na desni strani intervalne dolžine tri.

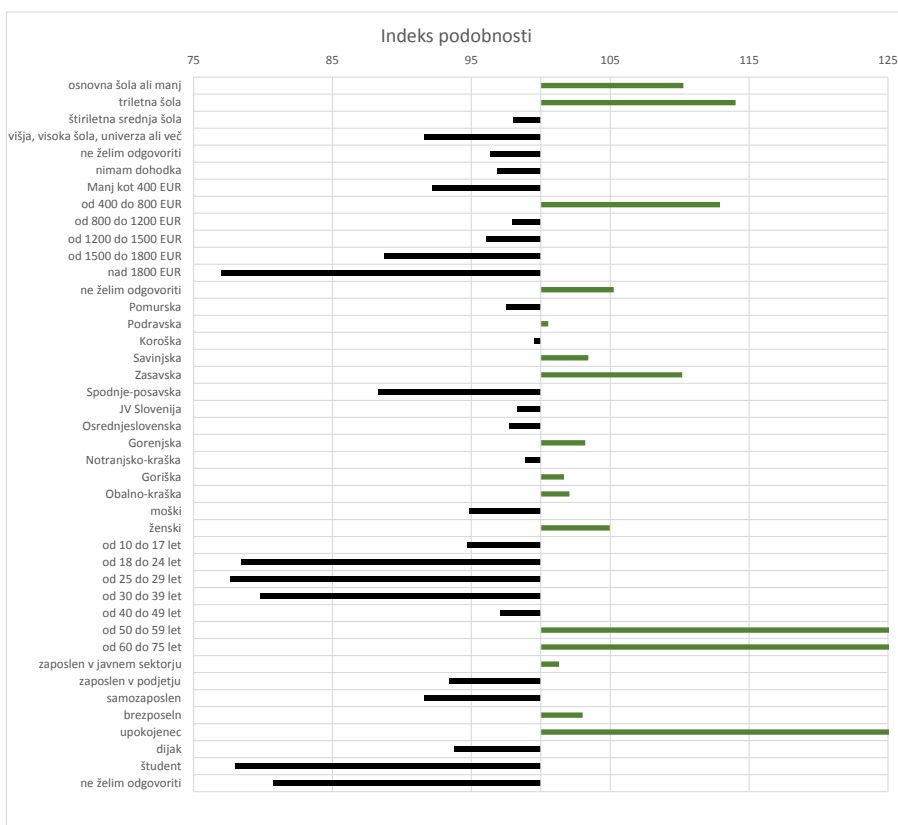


Opomba:

Leva stran grafa Prikazuje prikaze, ki so jih opravili slovenski obiskovalci

Desna stran grafa Prikazuje povprečno število prikazov na slovenskega obiskovalca

Drseče sredine Drseča povprečja treh zaporednih dni, nam omogočajo analizo trenda. Izračunamo ga tako, da seštejemo vrednosti treh zaporednih dni in jih delimo s tri, vsaka drseča sredina je na desni strani intervala dolžine tri.



Opomba:

Affinity indeks

Affinity indeks predstavlja razmerje med strukturo obiskovalcev v dani ciljni skupini na izbrani spletni strani in strukturo obiskovalcev v dani ciljni skupini na slovenskem spletnem trgu. Graf prikazuje odstopanje demografske strukture obiskovalcev izbrane spletne strani, glede na celotno spletno populacijo v SI oveniji.

Legenda in opombe:

Opis merjenja MOSS:

MOSS certifikat se nanaša na obdobje od 1.7. do 31.7.2018. V tem času je potekalo merjenje MOSS, ki je obsegalo tehnično meritev, telefonsko anketo in spletno pop-up anketo.

Predstavitev medija:

Spletno mesto, podatki o izdajatelju in kratek opis medija so informacije, ki so jih posredovali pristopniki.

Doseg strani:

Valuta je izmerjeni slovenski doseg spletne strani v obdobju od 1.7. do 31.7.2018. Doseg pove, koliko različnih oseb iz slovenskih IP števil je v obdobju meritve obiskalo izbrano spletno stran. Doseg je izračunan s tehnično meritvijo in korigiran s podatkom o velikosti slovenske spletne populacije pridobljene s telefonsko anketo.

Doseg (%):

V odstotku izražena razmerje med številom obiskovalcev (obiskovalcev iz različnih Slovenskih IP naslovov), ki so v izbranem obdobju vsaj enkrat obiskali posamezno spletno stran, ter skupnim številom Slovenskih spletnih uporabnikov v izbranem časovnem obdobju. Število spletnih uporabnikov v Sloveniji se pridobiva s telefonsko anketo.

Prikaz:

Prikaz je dogodek med katerim si obiskovalec ogleduje spletno stran.

Obisk:

Obisk je niz neprekinjenih prikazov, ki med dvema prikazoma ni bil prekinjen za več kot 30 minut ali zaprt z brskalnikom.

Povprečno število prikazov na obiskovalca:

Povprečno število prikazov na izbrani spletni strani, ki jih ustvari obiskovalec te strani v danem časovnem obdobju.

Povprečno število obiskov na obiskovalca:

Povprečno število obiskov na izbrani spletni strani, ki jih obiskovalec te strani ustvari v danem časovnem obdobju.

Spletni uporabniki (%):

V odstotkih izraženo razmerje med obiskovalci izbrane ciljne skupine, ki so obiskali dotično spletno stran in skupnim številom obiskovalcev izbrane spletne strani v danem časovnem obdobju.

Indeks podobnosti:

Razmerje med strukturo obiskovalcev v dani ciljni skupini na izbrani spletni strani in strukturo obiskovalcev v dani ciljni skupini na slovenskem spletnem trgu.

Prikazi (%)

V odstotkih izraženo razmerje med prikazi, ki jih je ustvarila izbrana ciljna skupina na dotični spletni strani in številom prikazov, ki so jih ustvarili vsi obiskovalci izbrane spletne strani v danem časovnem obdobju.

V primeru, ko ni podatkov:

- Podatek ni na voljo, saj se spletna stran v danem obdobju ni merila.

N/A - Ko ni moč zbrati zadostno velikega vzorca za izbrano ciljno skupino se podatki ne prikažejo. Da je analiza možna mora biti izpolnjen minimalni pogoj (n=80), kar pomeni, da je vsaj 80 spletnih uporabnikov moralo obiskati dotično spletno stran in hkrati na katerikoli spletni strani, ki sodeluje v meritvi MOSS izpolniti spletni vprašalnik MOSS.