



Spletno mesto: Bizi.si

Izdajatelj:

Podjetje: TSmedia, d.o.o.

Naslov: Stegne 19

Kraj: 1000 Ljubljana

Kontaktna oseba: Alen Savič

E-mail kontaktne osebe: alen.savic@tsmedia.si

Telefonska številka kontaktne osebe: 01/ 473 00 10

CERTIFIKAT

Kratek opis medija:

Poslovni asistent bizi.si vam nudi najnovejše finančne in poslovne podatke za 180 tisoč slovenskih pravnih oseb. S svojimi naprednimi funkcijami vam omogoča iskanje kontaktnih podatkov pravnih oseb, pregled njihovih poslovnih podatkov, letnih poročil in finančnih izkazov, istočasno pa lahko izveste tudi, kolikšna je vrednost njihove delnice in kaj o njih pišejo mediji. Pridobite lahko tudi dnevno sveže informacije o neplačnikih, blokadah TRR-jev, objavah stečajev, narokih, insolventnosti postopkih, likvidni sposobnosti in bonitetni oceni podjetij.

Komentar:

Obdobje merjenja: julij 2018

Dnevni promet (slovenski obiskovalci)

Obdobje	Prikazi	Doseg	Doseg (%)	Obiski	Povprečno število prikazov na obiskovalca	Povprečno število obiskov na obiskovalca
1.7.2018.	27 148	14 921	1,1%	15 469	1,8	1,0
2.7.2018.	85 005	37 289	2,9%	40 730	2,3	1,1
3.7.2018.	84 454	35 388	2,7%	38 540	2,4	1,1
4.7.2018.	82 325	35 435	2,7%	38 723	2,3	1,1
5.7.2018.	79 052	33 582	2,6%	36 715	2,4	1,1
6.7.2018.	72 062	30 694	2,4%	33 535	2,3	1,1
7.7.2018.	24 777	13 512	1,0%	14 594	1,8	1,1
8.7.2018.	26 525	13 460	1,0%	14 313	2,0	1,1
9.7.2018.	82 898	36 263	2,8%	39 575	2,3	1,1
10.7.2018.	80 990	33 855	2,6%	36 996	2,4	1,1
11.7.2018.	81 775	35 161	2,7%	38 284	2,3	1,1
12.7.2018.	78 673	32 133	2,5%	35 136	2,4	1,1
13.7.2018.	68 218	28 831	2,2%	31 524	2,4	1,1
14.7.2018.	23 530	12 571	1,0%	13 673	1,9	1,1
15.7.2018.	24 424	13 732	1,1%	14 178	1,8	1,0
16.7.2018.	77 473	32 970	2,5%	35 907	2,3	1,1
17.7.2018.	80 027	33 565	2,6%	36 498	2,4	1,1
18.7.2018.	77 517	32 830	2,5%	35 862	2,4	1,1
19.7.2018.	73 629	30 654	2,4%	33 553	2,4	1,1
20.7.2018.	64 315	26 818	2,1%	29 243	2,4	1,1
21.7.2018.	25 034	13 209	1,0%	14 280	1,9	1,1
22.7.2018.	26 539	14 111	1,1%	14 982	1,9	1,1
23.7.2018.	79 135	33 647	2,6%	36 644	2,4	1,1
24.7.2018.	75 415	31 116	2,4%	33 964	2,4	1,1
25.7.2018.	72 707	30 238	2,3%	33 095	2,4	1,1
26.7.2018.	71 203	29 332	2,3%	31 935	2,4	1,1
27.7.2018.	56 373	25 842	2,0%	28 202	2,2	1,1
28.7.2018.	24 410	11 199	0,9%	12 505	2,2	1,1
29.7.2018.	23 926	12 207	0,9%	12 937	2,0	1,1
30.7.2018.	73 162	30 740	2,4%	33 539	2,4	1,1
31.7.2018.	71 541	29 907	2,3%	32 589	2,4	1,1

Tedenski promet (slovenski obiskovalci)

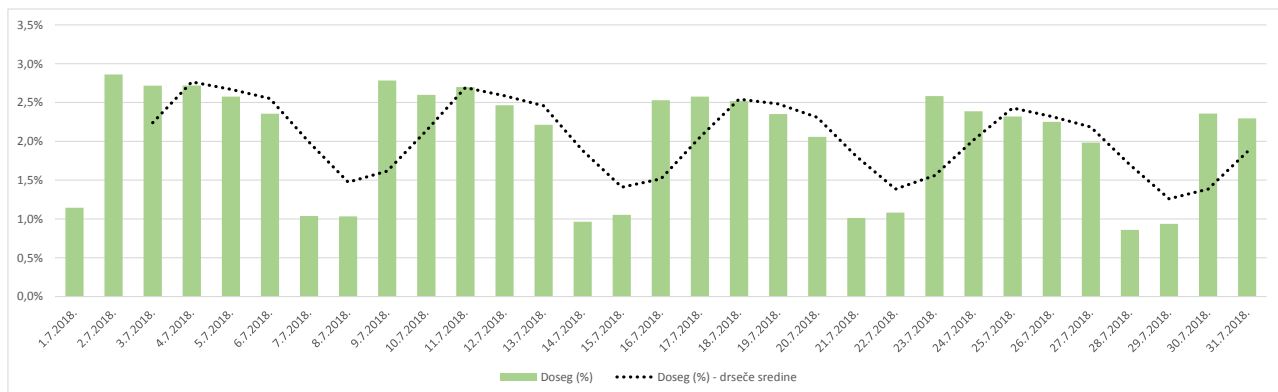
Obdobje	Prikazi	Doseg	Doseg (%)	Obiski	Povprečno število prikazov na obiskovalca	Povprečno število obiskov na obiskovalca
1.7.2018.	27 148	14 921	1,1%	15 469	1,8	1,0
2.7.2018. - 8.7.2018.	454 558	116 348	8,9%	216 260	3,9	1,9
9.7.2018. - 15.7.2018.	440 752	112 654	8,6%	208 115	3,9	1,8
16.7.2018. - 22.7.2018.	424 739	108 399	8,3%	199 271	3,9	1,8
23.7.2018. - 29.7.2018.	403 546	102 058	7,8%	188 703	4,0	1,8
30.7.2018. - 31.7.2018.	144 705	58 642	4,5%	66 128	2,5	1,1

Mesečni promet (slovenski obiskovalci)

Obdobje	Prikazi	Doseg	Doseg (%)	Obiski	Povprečno število prikazov na obiskovalca	Povprečno število obiskov na obiskovalca
1.7.2018. - 31.7.2018.	1 895 575	245 708	18,9%	893 405	7,7	3,6

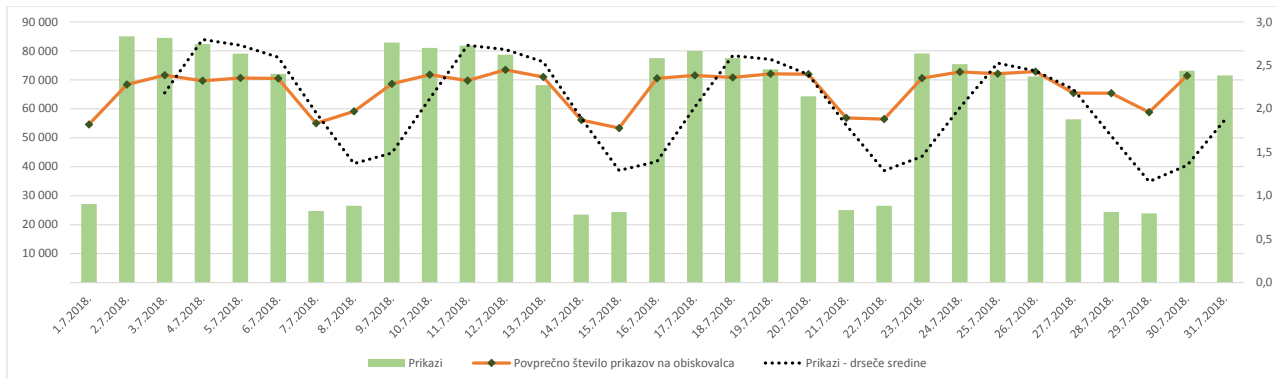
Demografski profil slovenskih obiskovalcev

Spremenljivka		Spletni uporabniki (%)	Indeks podobnosti	Prikazi (%)
Izobrazba	osnovna šola ali manj	11,5%	77	3,6%
	triletna šola	10,9%	85	3,6%
	štiriletna srednja šola	43,5%	104	64,1%
	višja, visoka šola, univerza ali več	33,2%	113	28,4%
Povprečni mesečni neto dohodek	ne želim odgovoriti	1,0%	96	0,3%
	nimam dohodka	8,5%	78	11,4%
	Manj kot 400 EUR	8,9%	81	5,9%
	od 400 do 800 EUR	24,1%	93	11,3%
	od 800 do 1200 EUR	28,9%	114	34,9%
	od 1200 do 1500 EUR	9,7%	116	22,6%
	od 1500 do 1800 EUR	5,5%	126	3,6%
	nad 1800 EUR	5,8%	107	5,2%
Regija	ne želim odgovoriti	8,5%	99	5,2%
	Pomurska	5,8%	94	3,1%
	Podravska	14,4%	92	16,8%
	Koroška	2,8%	78	1,1%
	Savinjska	13,9%	109	7,2%
	Zasavska	2,5%	107	1,1%
	Spodnje-posavska	2,9%	98	3,0%
	JV Slovenija	6,4%	99	2,6%
	Osrednjeslovenska	29,6%	109	38,9%
	Gorenjska	9,6%	96	5,8%
	Notranjsko-kraška	2,3%	107	1,2%
	Goriška	5,1%	87	8,1%
Spol	Obalno-kraška	4,7%	99	11,0%
	moški	46,5%	95	29,1%
Starost	ženski	53,5%	105	70,9%
	od 10 do 17 let	3,1%	83	0,9%
	od 18 do 24 let	8,4%	73	14,1%
	od 25 do 29 let	9,7%	104	6,0%
	od 30 do 39 let	23,2%	97	51,5%
	od 40 do 49 let	26,2%	117	13,9%
	od 50 do 59 let	17,5%	104	9,7%
Zaposlitveni status	od 60 do 75 let	11,8%	99	4,0%
	zaposlen v javnem sektorju	13,6%	92	6,8%
	zaposlen v podjetju	41,7%	107	46,7%
	samozaposlen	13,1%	142	24,8%
	brezposeln	6,3%	86	2,5%
	upokojenec	11,6%	99	3,8%
	dijak	5,1%	76	1,5%
	študent	7,4%	74	13,5%
ne želim odgovoriti	1,0%	89	0,3%	



Opomba:

Drseče sredine Drseča povprečja treh zaporednih dni, nam omogočajo analizo trenda. Izračunamo ga tako, da seštejemo vrednosti treh zaporednih dni in jih delimo s tri, vsaka drseča sredina je na desni strani intervalne dolžine tri.

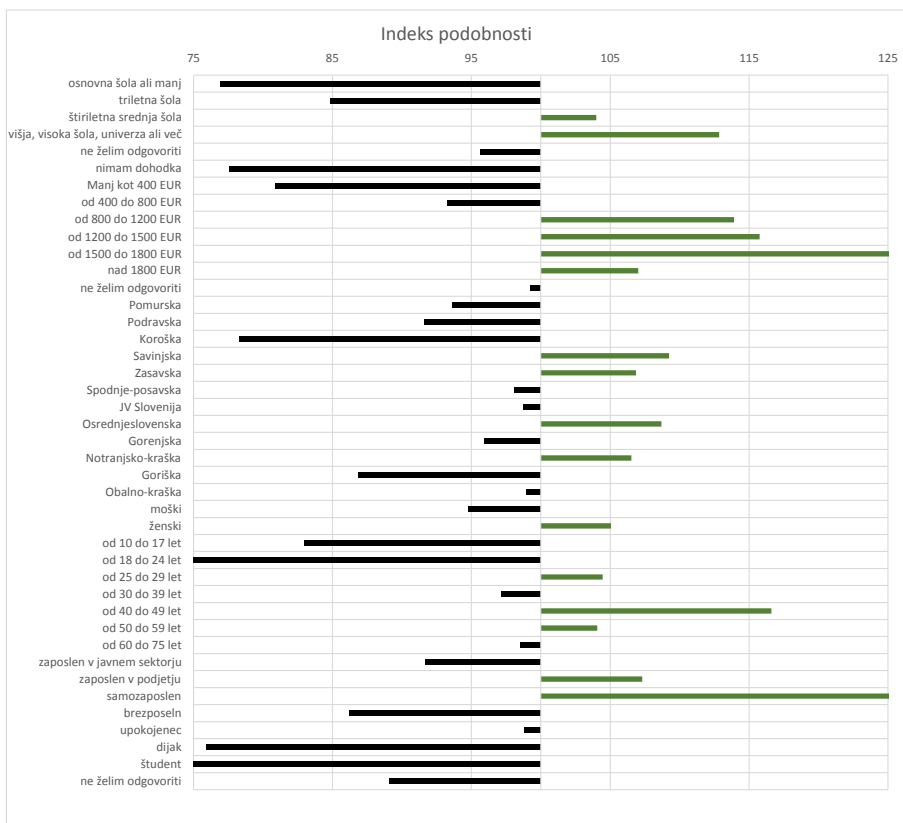


Opomba:

Leva stran grafa Prikazuje prikaze, ki so jih opravili slovenski obiskovalci

Desna stran grafa Prikazuje povprečno število prikazov na slovenskega obiskovalca

Drseče sredine Drseča povprečja treh zaporednih dni, nam omogočajo analizo trenda. Izračunamo ga tako, da seštejemo vrednosti treh zaporednih dni in jih delimo s tri, vsaka drseča sredina je na desni strani intervala dolžine tri.



Opomba:

Affinity indeks

Affinity indeks predstavlja razmerje med strukturo obiskovalcev v dani ciljni skupini na izbrani spletni strani in strukturo obiskovalcev v dani ciljni skupini na slovenskem spletnem trgu. Graf prikazuje odstopanje demografske strukture obiskovalcev izbrane spletne strani, glede na celotno spletno populacijo v SI oveniji.

Legenda in opombe:

Opis merjenja MOSS:

MOSS certifikat se nanaša na obdobje od 1.7. do 31.7.2018. V tem času je potekalo merjenje MOSS, ki je obsegalo tehnično meritev, telefonsko anketo in spletno pop-up anketo.

Predstavitev medija:

Spletno mesto, podatki o izdajatelju in kratek opis medija so informacije, ki so jih posredovali pristopniki.

Doseg strani:

Valuta je izmerjeni slovenski doseg spletne strani v obdobju od 1.7. do 31.7.2018. Doseg pove, koliko različnih oseb iz slovenskih IP števil je v obdobju meritve obiskalo izbrano spletno stran. Doseg je izračunan s tehnično meritvijo in korigiran s podatkom o velikosti slovenske spletne populacije pridobljene s telefonsko anketo.

Doseg (%):

V odstotku izražena razmerje med številom obiskovalcev (obiskovalcev iz različnih Slovenskih IP naslovov), ki so v izbranem obdobju vsaj enkrat obiskali posamezno spletno stran, ter skupnim številom Slovenskih spletnih uporabnikov v izbranem časovnem obdobju. Število spletnih uporabnikov v Sloveniji se pridobiva s telefonsko anketo.

Prikaz:

Prikaz je dogodek med katerim si obiskovalec ogleduje spletno stran.

Obisk:

Obisk je niz neprekinjenih prikazov, ki med dvema prikazoma ni bil prekinjen za več kot 30 minut ali zaprt z brskalnikom.

Povprečno število prikazov na obiskovalca:

Povprečno število prikazov na izbrani spletni strani, ki jih ustvari obiskovalec te strani v danem časovnem obdobju.

Povprečno število obiskov na obiskovalca:

Povprečno število obiskov na izbrani spletni strani, ki jih obiskovalec te strani ustvari v danem časovnem obdobju.

Spletni uporabniki (%):

V odstotkih izraženo razmerje med obiskovalci izbrane ciljne skupine, ki so obiskali dotično spletno stran in skupnim številom obiskovalcev izbrane spletne strani v danem časovnem obdobju.

Indeks podobnosti:

Razmerje med strukturo obiskovalcev v dani ciljni skupini na izbrani spletni strani in strukturo obiskovalcev v dani ciljni skupini na slovenskem spletnem trgu.

Prikazi (%)

V odstotkih izraženo razmerje med prikazi, ki jih je ustvarila izbrana ciljna skupina na dotični spletni strani in številom prikazov, ki so jih ustvarili vsi obiskovalci izbrane spletne strani v danem časovnem obdobju.

V primeru, ko ni podatkov:

- Podatek ni na voljo, saj se spletna stran v danem obdobju ni merila.

N/A - Ko ni moč zbrati zadostno velikega vzorca za izbrano ciljno skupino se podatki ne prikažejo. Da je analiza možna mora biti izpolnjen minimalni pogoj (n=80), kar pomeni, da je vsaj 80 spletnih uporabnikov moralo obiskati dotično spletno stran in hkrati na katerikoli spletni strani, ki sodeluje v meritvi MOSS izpolniti spletni vprašalnik MOSS.