



Spletno mesto: Itis.si

Izdajatelj:

Podjetje: TSmedia, d.o.o.

Naslov: Cigaletova ulica 15

Kraj: 1000 Ljubljana

Kontaktna oseba: Alen Savič

E-mail kontaktne osebe: alen.savic@tsmedia.si

Telefonska številka kontaktne osebe: 01/ 473 00 10

CERTIFIKAT

Kratek opis medija:

Telefonski imenik Slovenije je že dolga leta sinonim za najnatančnejše podatke o telefonskih številkah vseh operaterjev, naslovih in dejavnostih, s katerimi se ukvarja določeno podjetje. Z naprednim iskanjem po edinih pravih rumenih straneh v Sloveniji hitro najdete pravega ponudnika, s pomočjo interaktivnega zemljevida pa ga preprosto obiščete. Itis.si vam omogoča tudi iskanje po številki za pravne in fizične osebe. Za posebno izpostavitev v TIS-u se vsako leto odločijo tako velika kot srednja in mala podjetja.

Komentar:

Obdobje merjenja: maj 2018

Dnevni promet (slovenski obiskovalci)

Obdobje	Prikazi	Doseg	Doseg (%)	Obiski	Povprečno število prikazov na obiskovalca	Povprečno število obiskov na obiskovalca
1.5.2018.	29 422	11 582	0,9%	12 905	2,5	1,1
2.5.2018.	36 901	15 229	1,2%	16 145	2,4	1,1
3.5.2018.	74 321	29 298	2,3%	31 937	2,5	1,1
4.5.2018.	69 064	26 957	2,1%	29 412	2,6	1,1
5.5.2018.	39 898	15 548	1,2%	17 156	2,6	1,1
6.5.2018.	35 460	14 080	1,1%	14 687	2,5	1,0
7.5.2018.	79 674	31 260	2,4%	33 979	2,5	1,1
8.5.2018.	76 612	29 552	2,3%	32 137	2,6	1,1
9.5.2018.	73 341	28 948	2,2%	31 533	2,5	1,1
10.5.2018.	71 656	28 652	2,2%	31 264	2,5	1,1
11.5.2018.	64 646	26 721	2,1%	29 191	2,4	1,1
12.5.2018.	37 115	15 101	1,2%	16 538	2,5	1,1
13.5.2018.	35 336	13 831	1,1%	14 500	2,6	1,0
14.5.2018.	84 057	32 935	2,5%	35 802	2,6	1,1
15.5.2018.	78 869	30 863	2,4%	33 618	2,6	1,1
16.5.2018.	73 881	29 607	2,3%	32 234	2,5	1,1
17.5.2018.	71 933	28 632	2,2%	31 130	2,5	1,1
18.5.2018.	63 777	25 793	2,0%	28 145	2,5	1,1
19.5.2018.	33 888	13 894	1,1%	15 665	2,4	1,1
20.5.2018.	35 245	14 374	1,1%	15 518	2,5	1,1
21.5.2018.	74 532	30 443	2,3%	33 102	2,4	1,1
22.5.2018.	77 871	30 557	2,4%	33 253	2,5	1,1
23.5.2018.	74 073	29 407	2,3%	32 065	2,5	1,1
24.5.2018.	70 599	28 774	2,2%	31 389	2,5	1,1
25.5.2018.	62 440	25 858	2,0%	28 337	2,4	1,1
26.5.2018.	34 077	13 214	1,0%	15 119	2,6	1,1
27.5.2018.	33 162	12 396	1,0%	13 888	2,7	1,1
28.5.2018.	75 625	30 979	2,4%	33 669	2,4	1,1
29.5.2018.	72 319	29 233	2,3%	31 828	2,5	1,1
30.5.2018.	72 561	29 379	2,3%	32 003	2,5	1,1
31.5.2018.	71 228	29 206	2,3%	31 739	2,4	1,1

Tedenski promet (slovenski obiskovalci)

Obdobje	Prikazi	Doseg	Doseg (%)	Obiski	Povprečno število prikazov na obiskovalca	Povprečno število obiskov na obiskovalca
1.5.2018. - 6.5.2018.	285 288	78 306	6,0%	122 302	3,6	1,6
7.5.2018. - 13.5.2018.	438 381	113 471	8,7%	189 105	3,9	1,7
14.5.2018. - 20.5.2018.	441 713	115 213	8,9%	191 961	3,8	1,7
21.5.2018. - 27.5.2018.	426 779	111 270	8,6%	187 195	3,8	1,7
28.5.2018. - 31.5.2018.	291 670	99 734	7,7%	129 194	2,9	1,3

Mesečni promet (slovenski obiskovalci)

Obdobje	Prikazi	Doseg	Doseg (%)	Obiski	Povprečno število prikazov na obiskovalca	Povprečno število obiskov na obiskovalca
1.5.2018. - 1.5.2018.	1 883 875	270 434	20,8%	819 837	7,0	3,0

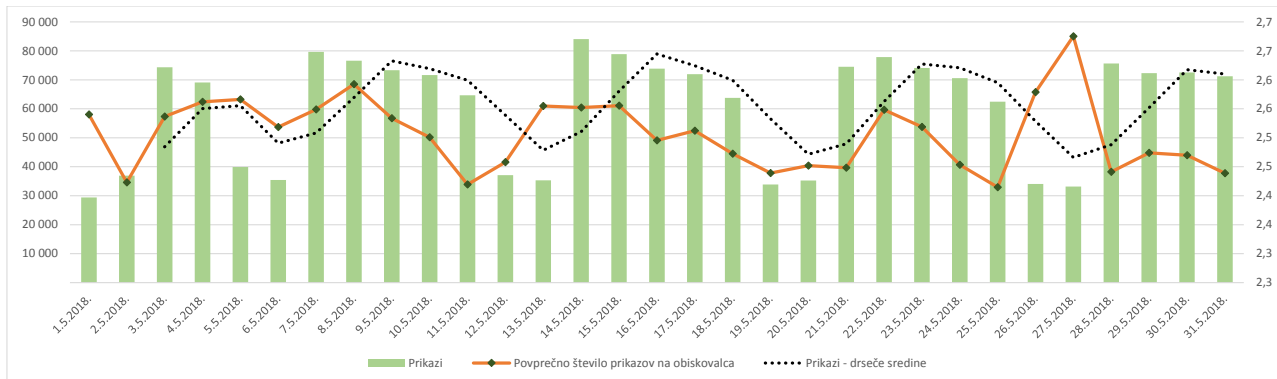
Demografski profil slovenskih obiskovalcev

Spremenljivka		Spletni uporabniki (%)	Indeks podobnosti	Prikazi (%)
Izobrazba	osnovna šola ali manj	13,6%	89	9,7%
	triletna šola	12,6%	97	9,4%
	štiriletna srednja šola	44,1%	106	61,4%
	višja, visoka šola, univerza ali več	28,6%	98	18,7%
	ne želim odgovoriti	1,0%	94	0,7%
Povprečni mesečni neto dohodek	nimam dohodka	10,2%	88	16,4%
	Manj kot 400 EUR	10,5%	94	5,7%
	od 400 do 800 EUR	26,7%	104	21,9%
	od 800 do 1200 EUR	26,5%	105	39,0%
	od 1200 do 1500 EUR	8,1%	99	6,0%
	od 1500 do 1800 EUR	4,1%	95	2,3%
	nad 1800 EUR	4,8%	92	2,2%
	ne želim odgovoriti	9,1%	106	6,4%
Regija	Pomurska	7,1%	114	6,3%
	Podravska	16,1%	102	35,5%
	Koroška	3,4%	96	3,0%
	Savinjska	12,6%	99	8,6%
	Zasavska	2,4%	100	1,3%
	Spodnje-posavska	2,9%	98	5,4%
	JV Slovenija	7,2%	109	6,3%
	Osrednjeslovenska	25,5%	94	18,2%
	Gorenjska	9,0%	90	6,3%
	Notranjsko-kraška	2,5%	113	1,3%
	Goriška	6,3%	111	4,5%
	Obalno-kraška	5,0%	108	3,2%
	Spol	moški	45,8%	93
ženski		54,2%	107	46,6%
Starost	od 10 do 17 let	2,8%	70	1,9%
	od 18 do 24 let	9,4%	78	14,7%
	od 25 do 29 let	8,1%	88	8,6%
	od 30 do 39 let	22,1%	92	29,2%
	od 40 do 49 let	23,1%	104	15,5%
	od 50 do 59 let	20,2%	122	15,7%
	od 60 do 75 let	14,1%	120	14,2%
Zaposlitveni status	zaposlen v javnem sektorju	15,2%	103	9,6%
	zaposlen v podjetju	39,5%	102	46,3%
	samozaposlen	9,1%	100	8,7%
	brezposeln	8,2%	113	6,1%
	upokojenec	13,9%	122	12,2%
	dijak	5,3%	73	3,9%
	študent	7,7%	75	12,3%
	ne želim odgovoriti	1,1%	102	0,9%



Opomba:

Drseče sredine Drseča povprečja treh zaporednih dni, nam omogočajo analizo trenda. Izračunamo ga tako, da seštejemo vrednosti treh zaporednih dni in jih delimo s tri, vsaka drseča sredina je na desni strani intervalne dolžine tri.

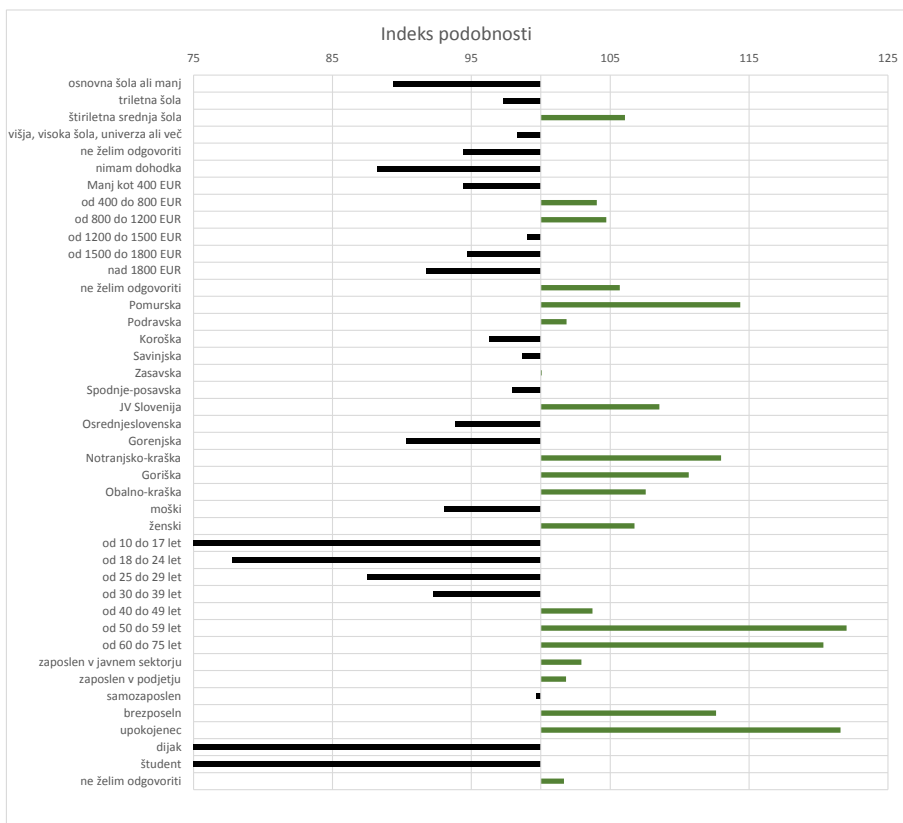


Opomba:

Leva stran grafa Prikazuje prikaze, ki so jih opravili slovenski obiskovalci

Desna stran grafa Prikazuje povprečno število prikazov na slovenskega obiskovalca

Drseče sredine Drseča povprečja treh zaporednih dni, nam omogočajo analizo trenda. Izračunamo ga tako, da seštejemo vrednosti treh zaporednih dni in jih delimo s tri, vsaka drseča sredina je na desni strani intervala dolžine tri.



Opomba:

Affinity indeks

Affinity indeks predstavlja razmerje med strukturo obiskovalcev v dani ciljni skupini na izbrani spletni strani in strukturo obiskovalcev v dani ciljni skupini na slovenskem spletnem trgu. Graf prikazuje odstopanje demografske strukture obiskovalcev izbrane spletne strani, glede na celotno spletno populacijo v Sloveniji.

Legenda in opombe:**Opis merjenja MOSS:**

MOSS certifikat se nanaša na obdobje od 1.5. do 31.5.2018. V tem času je potekalo merjenje MOSS, ki je obsegalo tehnično meritev, telefonsko anketo in spletno pop-up anketo.

Predstavitev medija:

Spletno mesto, podatki o izdajatelju in kratek opis medija so informacije, ki so jih posredovali pristopniki.

Doseg strani:

Valuta je izmerjeni slovenski doseg spletne strani v obdobju od 1.5. do 31.5.2018. Doseg pove, koliko različnih oseb iz slovenskih IP števil je v obdobju meritve obiskalo izbrano spletno stran. Doseg je izračunan s tehnično meritvijo in korigiran s podatkom o velikosti slovenske spletne populacije pridobljene s telefonsko anketo.

Doseg (%):

V odstotku izražena razmerje med številom obiskovalcev (obiskovalcev iz različnih Slovenskih IP naslovov), ki so v izbranem obdobju vsaj enkrat obiskali posamezno spletno stran, ter skupnim številom Slovenskih spletnih uporabnikov v izbranem časovnem obdobju. Število spletnih uporabnikov v Sloveniji se pridobiva s telefonsko anketo.

Prikaz:

Prikaz je dogodek med katerim si obiskovalec ogleduje spletno stran.

Obisk:

Obisk je niz neprekinjenih prikazov, ki med dvema prikazoma ni bil prekinjen za več kot 30 minut ali zaprt z brskalnikom.

Povprečno število prikazov na obiskovalca:

Povprečno število prikazov na izbrani spletni strani, ki jih ustvari obiskovalec te strani v danem časovnem obdobju.

Povprečno število obiskov na obiskovalca:

Povprečno število obiskov na izbrani spletni strani, ki jih obiskovalec te strani ustvari v danem časovnem obdobju.

Spletni uporabniki (%):

V odstotkih izraženo razmerje med obiskovalci izbrane ciljne skupine, ki so obiskali dotično spletno stran in skupnim številom obiskovalcev izbrane spletne strani v danem časovnem obdobju.

Indeks podobnosti:

Razmerje med strukturo obiskovalcev v dani ciljni skupini na izbrani spletni strani in strukturo obiskovalcev v dani ciljni skupini na slovenskem spletnem trgu.

Prikazi (%)

V odstotkih izraženo razmerje med prikazi, ki jih je ustvarila izbrana ciljna skupina na dotični spletni strani in številom prikazov, ki so jih ustvarili vsi obiskovalci izbrane spletne strani v danem časovnem obdobju.

V primeru, ko ni podatkov:

- Podatek ni na voljo, saj se spletna stran v danem obdobju ni merila.

N/A - Ko ni moč zbrati zadostno velikega vzorca za izbrano ciljno skupino se podatki ne prikažejo. Da je analiza možna mora biti izpolnjen minimalni pogoj (n=80), kar pomeni, da je vsaj 80 spletnih uporabnikov moralo obiskati dotično spletno stran in hkrati na katerikoli spletni strani, ki sodeluje v meritvi MOSS izpolniti spletni vprašalnik MOSS.