



Spletno mesto: Siol.net

Izdajatelj:

Podjetje: TSmedia, d.o.o.

Naslov: Cigaletova ulica 15

Kraj: 1000 Ljubljana

Kontaktna oseba: Alen Savič

E-mail kontaktne osebe: alen.savic@tsmedia.si

Telefonska številka kontaktne osebe: 01/ 473 00 10

CERTIFIKAT

Kratek opis medija:

Siol.net je digitalni medij, ki je dostopen na petih zaslonih: klasičnem spletnem, mobilnem, televizijskem, tabličnem ter na zunanjih digitalnih zaslonih. Bralcem nudi najbolj sveže in aktualne novice iz Slovenije in sveta, intervjuje, kolumne, odlične zgodbe iz sveta športa, avtomobilov in trendov. Medij bralcem ponuja številne funkcionalnosti, ki bralca v trenutku seznanijo z vsemi najpomembnejšimi novicami dneva (Aktualno, Iz minute v minuto, Pregled dneva, Urednikov izbor ...). Oglaševalcem so na voljo najnaprednejši oglašni formati, ki so skladni z mednarodno uveljavljenimi IAB standardi ter so umeščeni v spletno mesto tako, da sočasno zagotavljajo učinke za oglaševalce in niso moteči za uporabnike.

Komentar:

Obdobje merjenja: marec 2018

Dnevni promet (slovenski obiskovalci)

Obdobje	Prikazi	Doseg	Doseg (%)	Obiski	Povprečno število prikazov na obiskovalca	Povprečno število obiskov na obiskovalca
1.3.2018.	1 804 331	210 567	16,2%	373 636	8,6	1,8
2.3.2018.	1 777 874	206 905	15,9%	372 504	8,6	1,8
3.3.2018.	1 458 186	180 790	13,9%	303 723	8,1	1,7
4.3.2018.	1 537 250	188 528	14,5%	316 808	8,2	1,7
5.3.2018.	1 883 389	218 854	16,9%	390 936	8,6	1,8
6.3.2018.	1 844 524	221 661	17,1%	394 917	8,3	1,8
7.3.2018.	1 784 431	209 674	16,2%	373 549	8,5	1,8
8.3.2018.	1 714 078	202 246	15,6%	358 100	8,5	1,8
9.3.2018.	1 710 301	205 209	15,8%	363 507	8,3	1,8
10.3.2018.	1 391 626	174 538	13,5%	286 331	8,0	1,6
11.3.2018.	1 523 329	189 421	14,6%	321 611	8,0	1,7
12.3.2018.	1 836 985	210 169	16,2%	373 879	8,7	1,8
13.3.2018.	1 798 477	209 632	16,2%	377 986	8,6	1,8
14.3.2018.	1 830 342	216 787	16,7%	394 935	8,4	1,8
15.3.2018.	1 808 309	215 811	16,6%	388 974	8,4	1,8
16.3.2018.	1 809 151	207 020	16,0%	374 018	8,7	1,8
17.3.2018.	1 655 637	204 571	15,8%	347 378	8,1	1,7
18.3.2018.	1 800 486	228 668	17,6%	384 877	7,9	1,7
19.3.2018.	2 113 054	242 061	18,7%	439 712	8,7	1,8
20.3.2018.	2 002 247	236 290	18,2%	428 749	8,5	1,8
21.3.2018.	1 901 514	225 770	17,4%	408 304	8,4	1,8
22.3.2018.	1 860 914	225 012	17,3%	409 147	8,3	1,8
23.3.2018.	1 855 338	230 917	17,8%	412 363	8,0	1,8
24.3.2018.	1 562 027	204 977	15,8%	344 606	7,6	1,7
25.3.2018.	1 655 222	228 189	17,6%	381 715	7,3	1,7
26.3.2018.	1 891 122	231 148	17,8%	415 607	8,2	1,8
27.3.2018.	1 878 323	227 667	17,5%	412 176	8,3	1,8
28.3.2018.	1 736 396	208 920	16,1%	373 141	8,3	1,8
29.3.2018.	1 880 431	251 628	19,4%	436 542	7,5	1,7
30.3.2018.	1 801 396	237 014	18,3%	408 075	7,6	1,7
31.3.2018.	1 557 826	215 548	16,6%	357 736	7,2	1,7

Tedenski promet (slovenski obiskovalci)

Obdobje	Prikazi	Doseg	Doseg (%)	Obiski	Povprečno število prikazov na obiskovalca	Povprečno število obiskov na obiskovalca
1.3.2018. - 4.3.2018.	6 577 512	362 331	27,9%	1 366 657	18,2	3,8
5.3.2018. - 11.3.2018.	11 851 531	396 421	30,6%	2 488 985	29,9	6,3
12.3.2018. - 18.3.2018.	12 539 279	412 791	31,8%	2 641 975	30,4	6,4
19.3.2018. - 25.3.2018.	12 950 038	440 184	33,9%	2 824 202	29,4	6,4
26.3.2018. - 31.3.2018.	10 745 355	455 327	35,1%	2 403 178	23,6	5,3

Mesečni promet (slovenski obiskovalci)

Obdobje	Prikazi	Doseg	Doseg (%)	Obiski	Povprečno število prikazov na obiskovalca	Povprečno število obiskov na obiskovalca
1.3.2018. - 31.3.2018.	54 663 856	629 946	48,6%	11 726 669	86,8	18,6

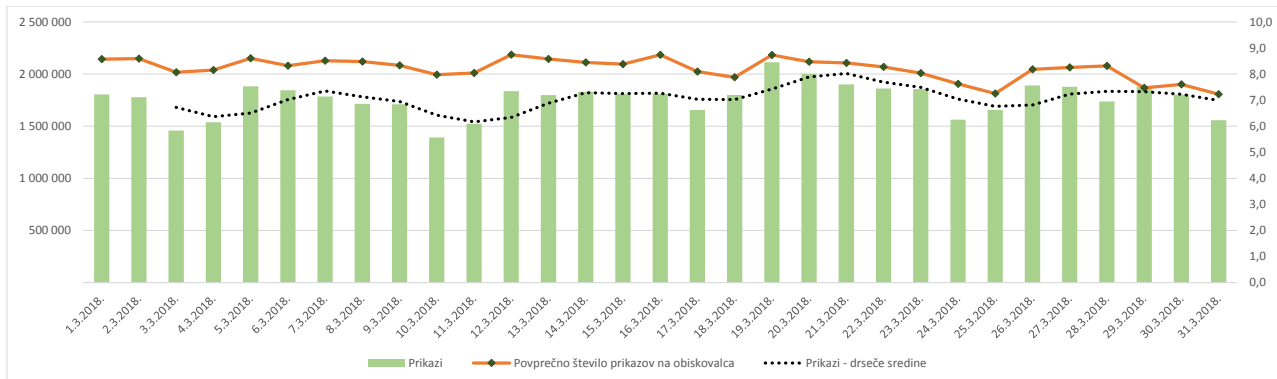
Demografski profil slovenskih obiskovalcev

Spremenljivka		Spletni uporabniki (%)	Indeks podobnosti	Prikazi (%)
Izobrazba	osnovna šola ali manj	14,4%	98	10,7%
	triletna šola	12,4%	97	11,5%
	štiriletna srednja šola	41,7%	99	42,6%
	višja, visoka šola, univerza ali več	30,7%	105	34,4%
	ne želim odgovoriti	0,9%	83	0,9%
Povprečni mesečni neto dohodek	nimam dohodka	10,7%	93	7,3%
	Manj kot 400 EUR	9,9%	92	7,8%
	od 400 do 800 EUR	26,2%	100	24,8%
	od 800 do 1200 EUR	25,0%	99	26,9%
	od 1200 do 1500 EUR	8,6%	105	10,1%
	od 1500 do 1800 EUR	4,7%	107	5,5%
	nad 1800 EUR	5,6%	114	8,7%
	ne želim odgovoriti	9,3%	105	9,0%
Regija	Pomurska	6,3%	99	8,3%
	Podravska	15,2%	95	8,9%
	Koroška	3,2%	96	1,9%
	Savinjska	12,7%	99	13,0%
	Zasavska	2,6%	105	3,5%
	Spodnje-posavska	3,0%	106	3,1%
	JV Slovenija	6,5%	97	4,6%
	Osrednjeslovenska	27,9%	102	36,0%
	Gorenjska	9,8%	101	8,4%
	Notranjsko-kraška	2,3%	101	2,2%
	Goriška	5,9%	103	6,7%
	Obalno-kraška	4,7%	100	3,4%
		ne želim odgovoriti	50,1%	102
Spol	moški	50,1%	102	63,5%
	ženski	49,9%	98	36,5%
Starost	od 10 do 17 let	3,0%	92	1,6%
	od 18 do 24 let	11,2%	94	4,8%
	od 25 do 29 let	7,6%	88	5,3%
	od 30 do 39 let	23,0%	96	23,6%
	od 40 do 49 let	23,2%	102	26,7%
	od 50 do 59 let	18,1%	107	18,3%
	od 60 do 75 let	13,4%	111	15,9%
Zaposlitveni status	zaposlen v javnem sektorju	15,4%	100	13,9%
	zaposlen v podjetju	38,8%	101	42,6%
	samozaposlen	9,2%	103	11,0%
	brezposeln	7,0%	94	7,0%
	upokojenec	12,5%	109	17,0%
	dijak	6,1%	95	2,8%
	študent	9,7%	90	4,9%
	ne želim odgovoriti	1,2%	101	0,8%



Opomba:

Drseče sredine Drseča povprečja treh zaporednih dni, nam omogočajo analizo trenda. Izračunamo ga tako, da seštejemo vrednosti treh zaporednih dni in jih delimo s tri, vsaka drseča sredina je na desni strani intervalne dolžine tri.

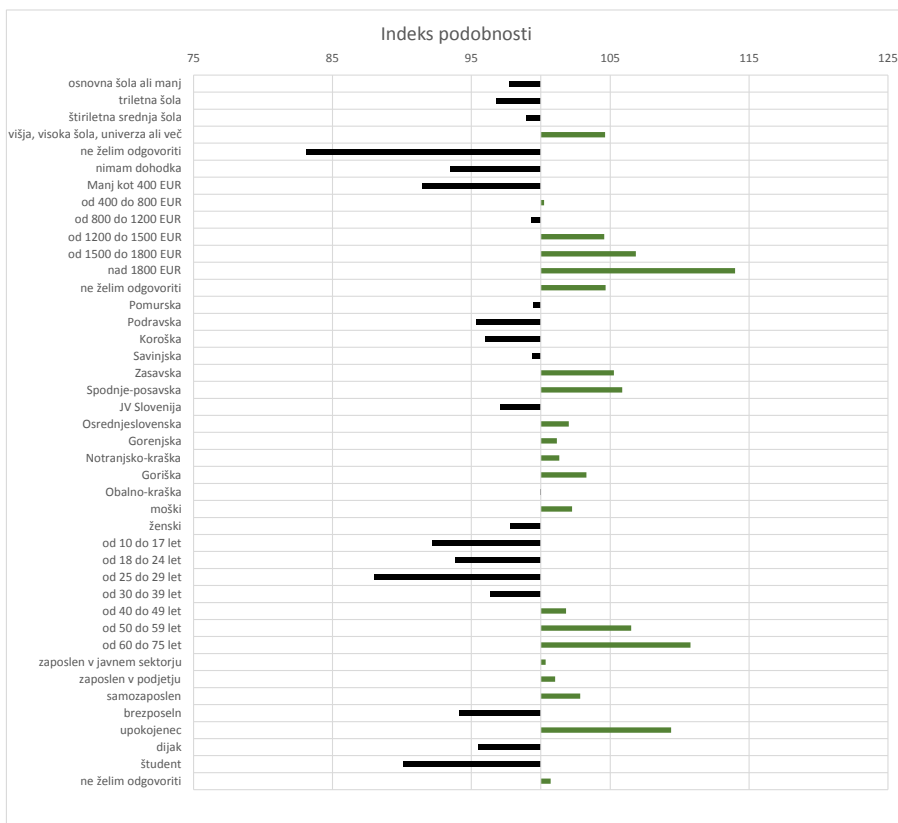


Opomba:

Leva stran grafa Prikazuje prikaze, ki so jih opravili slovenski obiskovalci

Desna stran grafa Prikazuje povprečno število prikazov na slovenskega obiskovalca

Drseče sredine Drseča povprečja treh zaporednih dni, nam omogočajo analizo trenda. Izračunamo ga tako, da seštejemo vrednosti treh zaporednih dni in jih delimo s tri, vsaka drseča sredina je na desni strani intervala dolžine tri.



Opomba:

Affinity indeks

Affinity indeks predstavlja razmerje med strukturo obiskovalcev v dani ciljni skupini na izbrani spletni strani in strukturo obiskovalcev v dani ciljni skupini na slovenskem spletnem trgu. Graf prikazuje odstopanje demografske strukture obiskovalcev izbrane spletne strani, glede na celotno spletno populacijo v SI oveniji.

Legenda in opombe:

Opis merjenja MOSS:

MOSS certifikat se nanaša na obdobje od 01.03. do 31.03.2018. V tem času je potekalo merjenje MOSS, ki je obsegalo tehnično meritve, telefonsko anketo in spletno pop-up anketo.

Predstavitev medija:

Spletno mesto, podatki o izdajatelju in kratek opis medija so informacije, ki so jih posredovali pristopniki.

Doseg strani:

Valuta je izmerjeni slovenski doseg spletne strani v obdobju od 01.03. do 31.03.2018. Doseg pove, koliko različnih oseb iz slovenskih IP števil je v obdobju meritve obiskalo izbrano spletno stran. Doseg je izračunan s tehnično meritvijo in korigiran s podatkom o velikosti slovenske spletne populacije pridobljene s telefonsko anketo.

Doseg (%):

V odstotku izražena razmerje med številom obiskovalcev (obiskovalcev iz različnih Slovenskih IP naslovov), ki so v izbranem obdobju vsaj enkrat obiskali posamezno spletno stran, ter skupnim številom Slovenskih spletnih uporabnikov v izbranem časovnem obdobju. Število spletnih uporabnikov v Sloveniji se pridobiva s telefonsko anketo.

Prikaz:

Prikaz je dogodek med katerim si obiskovalec ogleduje spletno stran.

Obisk:

Obisk je niz neprekinjenih prikazov, ki med dvema prikazoma ni bil prekinjen za več kot 30 minut ali zaprt z brskalnikom.

Povprečno število prikazov na obiskovalca:

Povprečno število prikazov na izbrani spletni strani, ki jih ustvari obiskovalec te strani v danem časovnem obdobju.

Povprečno število obiskov na obiskovalca:

Povprečno število obiskov na izbrani spletni strani, ki jih obiskovalec te strani ustvari v danem časovnem obdobju.

Spletni uporabniki (%):

V odstotkih izraženo razmerje med obiskovalci izbrane ciljne skupine, ki so obiskali dotično spletno stran in skupnim številom obiskovalcev izbrane spletne strani v danem časovnem obdobju.

Indeks podobnosti:

Razmerje med strukturo obiskovalcev v dani ciljni skupini na izbrani spletni strani in strukturo obiskovalcev v dani ciljni skupini na slovenskem spletnem trgu.

Prikazi (%)

V odstotkih izraženo razmerje med prikazi, ki jih je ustvarila izbrana ciljna skupina na dotični spletni strani in številom prikazov, ki so jih ustvarili vsi obiskovalci izbrane spletne strani v danem časovnem obdobju.

V primeru, ko ni podatkov:

- Podatek ni na voljo, saj se spletna stran v danem obdobju ni merila.

N/A - Ko ni moč zbrati zadostno velikega vzorca za izbrano ciljno skupino se podatki ne prikažejo. Da je analiza možna mora biti izpolnjen minimalni pogoj (n=80), kar pomeni, da je vsaj 80 spletnih uporabnikov moralo obiskati dotično spletno stran in hkrati na katerikoli spletni strani, ki sodeluje v meritvi MOSS izpolniti spletni vprašalnik MOSS.