



Spletno mesto: Najdi.si

Izdajatelj:

Podjetje: TSmedia, d.o.o.

Naslov: Cigaletova ulica 15

Kraj: 1000 Ljubljana

Kontaktna oseba: Alen Savič

E-mail kontaktne osebe: alen.savic@tsmedia.si

Telefonska številka kontaktne osebe: 01/ 473 00 10

CERTIFIKAT

Kratek opis medija:

Najdi.si že dolgo ni več klasični lokalni spletni iskalnik, temveč prava vstopna točka v slovenski splet. Brskate lahko po spletu, med novicami iz več kot 130 slovenskih virov, recepti, dogodki in preostalimi koristnimi informacijami. S preglednim, interaktivnim zemljevidom preprosto načrtujete svojo pot in pridobite ključne prometne informacije, s slovarji petih svetovnih jezikov pa se nikoli ne znajdete v prevajalski zagati. Hkrati je najdi.si tudi idealno mesto za oglaševalce, saj omogoča popolno oglaševalsko storitev, kar tri četrtine njegovih uporabnikov pa proizveduje po najrazličnejših izdelkih in storitvah.

Komentar:

Obdobje merjenja: marec 2018

Dnevni promet (slovenski obiskovalci)

Obdobje	Prikazi	Doseg	Doseg (%)	Obiski	Povprečno število prikazov na obiskovalca	Povprečno število obiskov na obiskovalca
1.3.2018.	602 520	72 700	5,6%	107 962	8,3	1,5
2.3.2018.	568 654	65 851	5,1%	98 586	8,6	1,5
3.3.2018.	407 449	47 820	3,7%	71 062	8,5	1,5
4.3.2018.	411 510	49 852	3,8%	73 794	8,3	1,5
5.3.2018.	615 063	75 303	5,8%	110 807	8,2	1,5
6.3.2018.	606 339	71 514	5,5%	105 903	8,5	1,5
7.3.2018.	586 586	69 577	5,4%	100 407	8,4	1,4
8.3.2018.	544 939	64 153	4,9%	93 244	8,5	1,5
9.3.2018.	542 487	63 053	4,9%	91 729	8,6	1,5
10.3.2018.	398 684	46 138	3,6%	66 967	8,6	1,5
11.3.2018.	429 099	51 306	4,0%	74 997	8,4	1,5
12.3.2018.	592 886	73 400	5,7%	107 553	8,1	1,5
13.3.2018.	568 721	66 955	5,2%	97 623	8,5	1,5
14.3.2018.	570 737	65 901	5,1%	97 946	8,7	1,5
15.3.2018.	574 941	65 390	5,0%	98 117	8,8	1,5
16.3.2018.	555 792	62 849	4,8%	94 153	8,8	1,5
17.3.2018.	427 610	47 677	3,7%	72 402	9,0	1,5
18.3.2018.	455 396	52 262	4,0%	77 663	8,7	1,5
19.3.2018.	644 431	75 934	5,9%	113 954	8,5	1,5
20.3.2018.	615 626	71 411	5,5%	105 387	8,6	1,5
21.3.2018.	593 406	69 110	5,3%	101 432	8,6	1,5
22.3.2018.	552 999	65 016	5,0%	96 263	8,5	1,5
23.3.2018.	527 329	60 105	4,6%	90 049	8,8	1,5
24.3.2018.	367 628	39 865	3,1%	61 139	9,2	1,5
25.3.2018.	380 312	43 434	3,3%	66 498	8,8	1,5
26.3.2018.	536 077	65 258	5,0%	95 582	8,2	1,5
27.3.2018.	550 453	65 765	5,1%	96 180	8,4	1,5
28.3.2018.	541 494	61 838	4,8%	90 522	8,8	1,5
29.3.2018.	559 625	63 522	4,9%	93 411	8,8	1,5
30.3.2018.	501 126	57 499	4,4%	84 505	8,7	1,5
31.3.2018.	405 998	43 112	3,3%	65 922	9,4	1,5

Tedenski promet (slovenski obiskovalci)

Obdobje	Prikazi	Doseg	Doseg (%)	Obiski	Povprečno število prikazov na obiskovalca	Povprečno število obiskov na obiskovalca
1.3.2018. - 4.3.2018.	1 990 111	132 153	10,2%	351 393	15,1	2,7
5.3.2018. - 11.3.2018.	3 723 185	169 837	13,1%	644 037	21,9	3,8
12.3.2018. - 18.3.2018.	3 746 063	167 148	12,9%	645 386	22,4	3,9
19.3.2018. - 25.3.2018.	3 681 729	164 462	12,7%	634 674	22,4	3,9
26.3.2018. - 31.3.2018.	3 094 751	153 154	11,8%	526 094	20,2	3,4

Mesečni promet (slovenski obiskovalci)

Obdobje	Prikazi	Doseg	Doseg (%)	Obiski	Povprečno število prikazov na obiskovalca	Povprečno število obiskov na obiskovalca
1.3.2018. - 31.3.2018.	16 235 651	334 356	25,8%	2 801 422	48,6	8,4

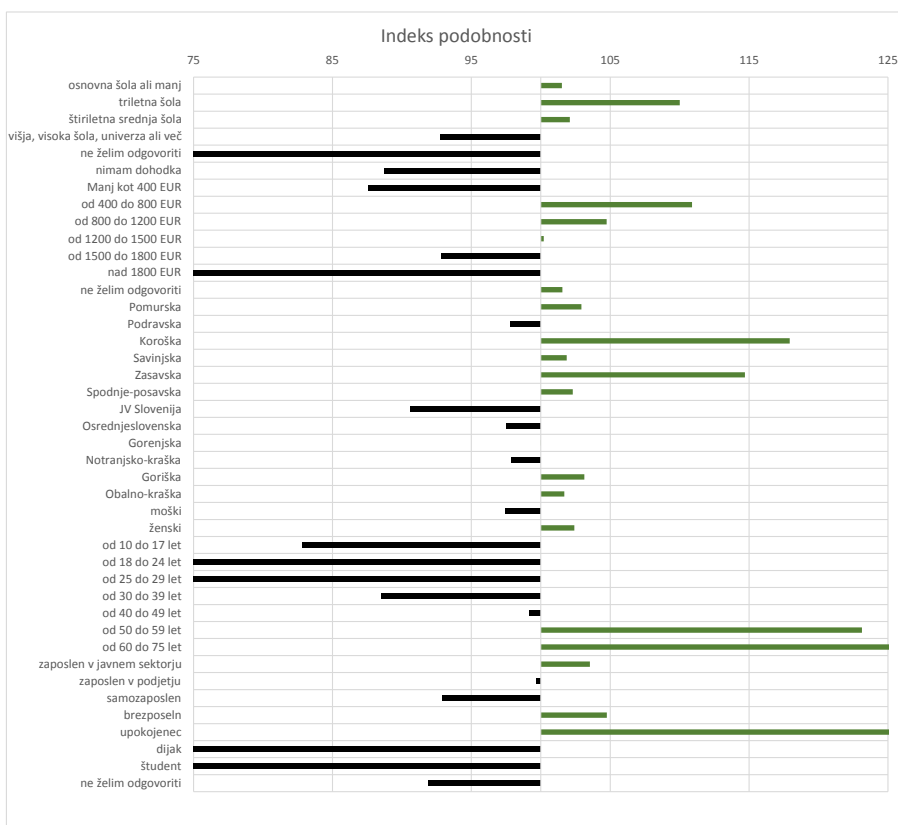
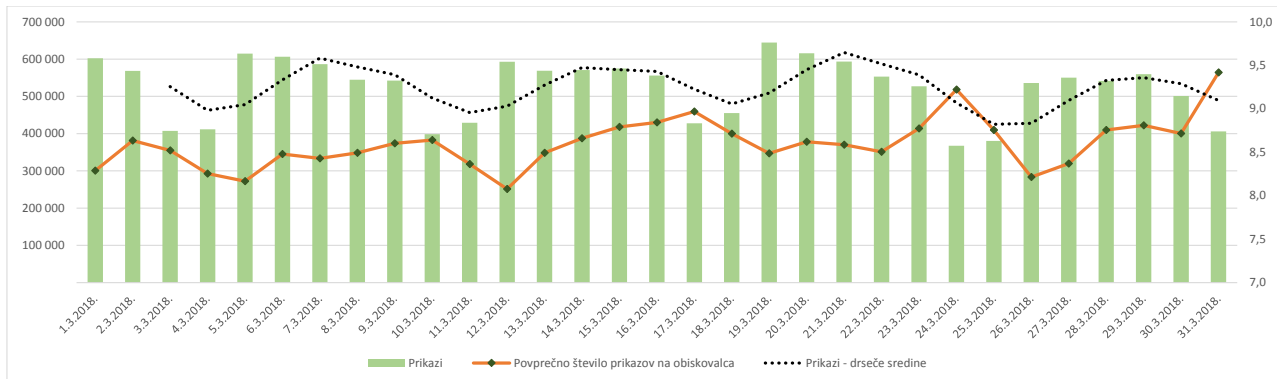
Demografski profil slovenskih obiskovalcev

Spremenljivka		Spletni uporabniki (%)	Indeks podobnosti	Prikazi (%)
Izobrazba	osnovna šola ali manj	14,9%	102	13,9%
	triletna šola	14,1%	110	16,1%
	štiriletna srednja šola	43,0%	102	42,3%
	višja, visoka šola, univerza ali več	27,2%	93	27,5%
	ne želim odgovoriti	0,8%	74	0,2%
Povprečni mesečni neto dohodek	nimam dohodka	10,1%	89	7,0%
	Manj kot 400 EUR	9,5%	88	3,9%
	od 400 do 800 EUR	29,0%	111	35,5%
	od 800 do 1200 EUR	26,4%	105	32,1%
	od 1200 do 1500 EUR	8,2%	100	6,3%
	od 1500 do 1800 EUR	4,1%	93	3,6%
	nad 1800 EUR	3,7%	74	3,5%
	ne želim odgovoriti	9,0%	102	8,2%
	Regija	Pomurska	6,5%	103
Podravska		15,6%	98	15,4%
Koroška		3,9%	118	2,9%
Savinjska		13,0%	102	12,4%
Zasavska		2,9%	115	3,4%
Spodnje-posavska		2,9%	102	4,1%
JV Slovenija		6,1%	91	4,7%
Osrednjeslovenska		26,6%	97	26,4%
Gorenjska		9,7%	100	8,1%
Notranjsko-kraška		2,2%	98	1,6%
Goriška		5,9%	103	10,6%
Obalno-kraška		4,8%	102	3,8%
Spol		moški	47,7%	97
	ženski	52,3%	102	50,8%
Starost	od 10 do 17 let	2,7%	83	0,5%
	od 18 do 24 let	8,4%	71	5,9%
	od 25 do 29 let	6,5%	74	2,1%
	od 30 do 39 let	21,1%	89	11,1%
	od 40 do 49 let	22,6%	99	19,1%
	od 50 do 59 let	21,0%	123	24,7%
	od 60 do 75 let	17,3%	142	36,0%
Zaposlitveni status	zaposlen v javnem sektorju	15,9%	104	10,9%
	zaposlen v podjetju	38,3%	100	36,6%
	samozaposlen	8,3%	93	5,9%
	brezposeln	7,8%	105	8,0%
	upokojenec	16,3%	143	34,7%
	dijak	4,7%	73	1,4%
	študent	7,6%	70	2,1%
	ne želim odgovoriti	1,1%	92	0,5%



Opomba:

Drseče sredine Drseča povprečja treh zaporednih dni, nam omogočajo analizo trenda. Izračunamo ga tako, da seštejemo vrednosti treh zaporednih dni in jih delimo s tri, vsaka drseča sredina je na desni strani intervalne dolžine tri.



Legenda in opombe:**Opis merjenja MOSS:**

MOSS certifikat se nanaša na obdobje od 01.03. do 31.03.2018. V tem času je potekalo merjenje MOSS, ki je obsegalo tehnično meritve, telefonsko anketo in spletno pop-up anketo.

Predstavitve medija:

Spletno mesto, podatki o izdajatelju in kratek opis medija so informacije, ki so jih posredovali pristopniki.

Doseg strani:

Valuta je izmerjeni slovenski doseg spletne strani v obdobju od 01.03. do 31.03.2018. Doseg pove, koliko različnih oseb iz slovenskih IP števil je v obdobju meritve obiskalo izbrano spletno stran. Doseg je izračunan s tehnično meritvijo in korigiran s podatkom o velikosti slovenske spletne populacije pridobljene s telefonsko anketo.

Doseg (%):

V odstotku izražena razmerje med številom obiskovalcev (obiskovalcev iz različnih Slovenskih IP naslovov), ki so v izbranem obdobju vsaj enkrat obiskali posamezno spletno stran, ter skupnim številom Slovenskih spletnih uporabnikov v izbranem časovnem obdobju. Število spletnih uporabnikov v Sloveniji se pridobiva s telefonsko anketo.

Prikaz:

Prikaz je dogodek med katerim si obiskovalec ogleduje spletno stran.

Obisk:

Obisk je niz neprekinjenih prikazov, ki med dvema prikazoma ni bil prekinjen za več kot 30 minut ali zaprt z brskalnikom.

Povprečno število prikazov na obiskovalca:

Povprečno število prikazov na izbrani spletni strani, ki jih ustvari obiskovalec te strani v danem časovnem obdobju.

Povprečno število obiskov na obiskovalca:

Povprečno število obiskov na izbrani spletni strani, ki jih obiskovalec te strani ustvari v danem časovnem obdobju.

Spletni uporabniki (%):

V odstotkih izraženo razmerje med obiskovalci izbrane ciljne skupine, ki so obiskali dotično spletno stran in skupnim številom obiskovalcev izbrane spletne strani v danem časovnem obdobju.

Indeks podobnosti:

Razmerje med strukturo obiskovalcev v dani ciljni skupini na izbrani spletni strani in strukturo obiskovalcev v dani ciljni skupini na slovenskem spletnem trgu.

Prikazi (%)

V odstotkih izraženo razmerje med prikazi, ki jih je ustvarila izbrana ciljna skupina na dotični spletni strani in številom prikazov, ki so jih ustvarili vsi obiskovalci izbrane spletne strani v danem časovnem obdobju.

V primeru, ko ni podatkov:

- Podatek ni na voljo, saj se spletna stran v danem obdobju ni merila.

N/A - Ko ni moč zbrati zadostno velikega vzorca za izbrano ciljno skupino se podatki ne prikažejo. Da je analiza možna mora biti izpolnjen minimalni pogoj (n=80), kar pomeni, da je vsaj 80 spletnih uporabnikov moralo obiskati dotično spletno stran in hkrati na katerikoli spletni strani, ki sodeluje v meritvi MOSS izpolniti spletni vprašalnik MOSS.