



Spletno mesto: Siol.net

Izdajatelj:

Podjetje: TSmedia, d.o.o.

Naslov: Cigaletova ulica 15

Kraj: 1000 Ljubljana

Kontaktna oseba: Alen Savič

E-mail kontaktne osebe: alen.savic@tsmedia.si

Telefonska številka kontaktne osebe: 01/ 473 00 10

# CERTIFIKAT

Kratek opis medija:

Siol.net je digitalni medij, ki je dostopen na petih zaslonih: klasičnem spletnem, mobilnem, televizijskem, tabličnem ter na zunanjih digitalnih zaslonih. Bralcem nudi najbolj sveže in aktualne novice iz Slovenije in sveta, intervjuje, kolumne, odlične zgodbe iz sveta športa, avtomobilov in trendov. Medij bralcem ponuja številne funkcionalnosti, ki bralca v trenutku seznanijo z vsemi najpomembnejšimi novicami dneva (Aktualno, Iz minute v minuto, Pregled dneva, Urednikov izbor ...). Oglaševalcem so na voljo najnaprednejši oglašni formati, ki so skladni z mednarodno uveljavljenimi IAB standardi ter so umeščeni v spletno mesto tako, da sočasno zagotavljajo učinke za oglaševalce in niso moteči za uporabnike.

Komentar:

Obdobje merjenja: februar 2018

## Dnevni promet (slovenski obiskovalci)

Obdobje	Prikazi	Doseg	Doseg (%)	Obiski	Povprečno število prikazov na obiskovalca	Povprečno število obiskov na obiskovalca
1.2.2018.	1 636 914	192 346	14,8%	343 653	8,5	1,8
2.2.2018.	1 427 768	163 430	12,6%	297 804	8,7	1,8
3.2.2018.	1 469 572	177 957	13,7%	304 618	8,3	1,7
4.2.2018.	1 488 283	185 013	14,3%	312 273	8,0	1,7
5.2.2018.	1 736 997	204 929	15,8%	368 249	8,5	1,8
6.2.2018.	1 677 786	206 868	15,9%	363 817	8,1	1,8
7.2.2018.	1 721 184	205 153	15,8%	363 621	8,4	1,8
8.2.2018.	1 544 148	198 396	15,3%	330 438	7,8	1,7
9.2.2018.	1 690 779	198 340	15,3%	355 224	8,5	1,8
10.2.2018.	1 495 048	179 363	13,8%	302 160	8,3	1,7
11.2.2018.	1 612 656	197 166	15,2%	330 562	8,2	1,7
12.2.2018.	1 967 264	225 091	17,4%	410 891	8,7	1,8
13.2.2018.	1 845 921	211 371	16,3%	376 343	8,7	1,8
14.2.2018.	1 811 817	213 624	16,5%	384 816	8,5	1,8
15.2.2018.	1 907 229	216 701	16,7%	397 078	8,8	1,8
16.2.2018.	1 772 204	204 755	15,8%	372 084	8,7	1,8
17.2.2018.	1 524 875	189 736	14,6%	319 841	8,0	1,7
18.2.2018.	1 625 591	193 269	14,9%	331 887	8,4	1,7
19.2.2018.	1 834 646	212 293	16,4%	384 253	8,6	1,8
20.2.2018.	1 844 041	215 829	16,6%	387 379	8,5	1,8
21.2.2018.	1 791 834	210 118	16,2%	381 037	8,5	1,8
22.2.2018.	1 876 800	228 476	17,6%	410 117	8,2	1,8
23.2.2018.	1 850 331	208 964	16,1%	377 347	8,9	1,8
24.2.2018.	1 603 381	209 832	16,2%	341 054	7,6	1,6
25.2.2018.	1 662 203	216 488	16,7%	352 477	7,7	1,6
26.2.2018.	1 945 877	230 303	17,8%	413 565	8,4	1,8
27.2.2018.	1 983 299	229 823	17,7%	411 809	8,6	1,8
28.2.2018.	1 837 971	215 965	16,6%	387 171	8,5	1,8

## Tedenski promet (slovenski obiskovalci)

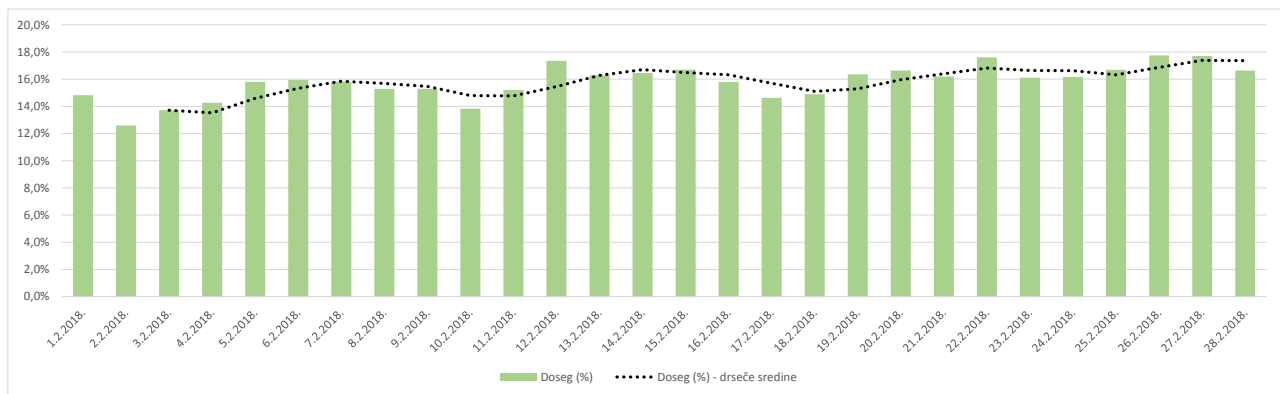
Obdobje	Prikazi	Doseg	Doseg (%)	Obiski	Povprečno število prikazov na obiskovalca	Povprečno število obiskov na obiskovalca
1.2.2018. - 4.2.2018.	6 021 558	319 600	24,6%	1 258 111	18,8	3,9
5.2.2018. - 11.2.2018.	11 478 491	392 953	30,3%	2 414 361	29,2	6,1
12.2.2018. - 18.2.2018.	12 454 808	398 690	30,7%	2 592 887	31,2	6,5
19.2.2018. - 25.2.2018.	12 462 951	423 514	32,6%	2 633 571	29,4	6,2
26.2.2018. - 28.2.2018.	5 767 139	363 061	28,0%	1 212 527	15,9	3,3

## Mesečni promet (slovenski obiskovalci)

Obdobje	Prikazi	Doseg	Doseg (%)	Obiski	Povprečno število prikazov na obiskovalca	Povprečno število obiskov na obiskovalca
1.2.2018. - 28.2.2018.	48 186 919	592 631	45,7%	10 111 556	81,3	17,1

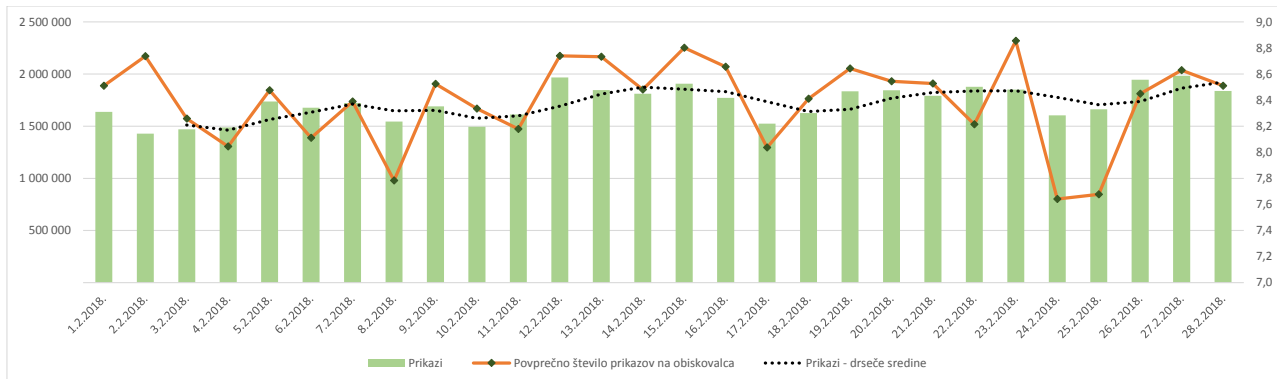
## Demografski profil slovenskih obiskovalcev

Spremenljivka		Spletni uporabniki (%)	Indeks podobnosti	Prikazi (%)
Izobrazba	osnovna šola ali manj	14,4%	98	11,9%
	triletna šola	12,5%	96	11,5%
	štiriletna srednja šola	41,5%	99	41,4%
	višja, visoka šola, univerza ali več	30,7%	105	34,3%
	ne želim odgovoriti	0,9%	93	1,0%
Povprečni mesečni neto dohodek	nimam dohodka	10,1%	91	7,8%
	Manj kot 400 EUR	10,6%	95	6,9%
	od 400 do 800 EUR	26,2%	101	24,2%
	od 800 do 1200 EUR	25,0%	99	26,3%
	od 1200 do 1500 EUR	8,7%	104	9,7%
	od 1500 do 1800 EUR	4,7%	106	6,7%
	nad 1800 EUR	5,6%	112	9,2%
	ne želim odgovoriti	9,2%	104	9,1%
Regija	Pomurska	6,2%	97	9,1%
	Podravska	15,2%	97	9,6%
	Koroška	3,3%	101	1,6%
	Savinjska	12,6%	99	11,0%
	Zasavska	2,5%	100	3,2%
	Spodnje-posavska	3,1%	104	3,4%
	JV Slovenija	6,7%	103	5,0%
	Osrednjeslovenska	28,5%	104	35,8%
	Gorenjska	10,0%	102	8,9%
	Notranjsko-kraška	2,1%	93	2,0%
	Goriška	5,5%	97	7,1%
	Obalno-kraška	4,4%	92	3,2%
Spol	moški	50,1%	102	62,5%
	ženski	49,9%	98	37,5%
Starost	od 10 do 17 let	3,0%	92	1,1%
	od 18 do 24 let	10,7%	92	6,7%
	od 25 do 29 let	8,0%	90	4,5%
	od 30 do 39 let	23,0%	96	23,1%
	od 40 do 49 let	23,4%	102	25,7%
	od 50 do 59 let	18,0%	107	19,4%
	od 60 do 75 let	13,6%	110	16,1%
Zaposlitveni status	zaposlen v javnem sektorju	15,4%	100	13,3%
	zaposlen v podjetju	39,2%	102	42,4%
	samozaposlen	9,3%	105	11,8%
	brezposeln	6,9%	92	7,3%
	upokojenec	12,5%	108	17,0%
	dijak	5,5%	89	2,6%
	študent	9,9%	93	4,8%
	ne želim odgovoriti	1,3%	104	0,9%



### Opomba:

**Drseče sredine** Drseča povprečja treh zaporednih dni, nam omogočajo analizo trenda. Izračunamo ga tako, da seštejemo vrednosti treh zaporednih dni in jih delimo s tri, vsaka drseča sredina je na desni strani intervalne dolžine tri.

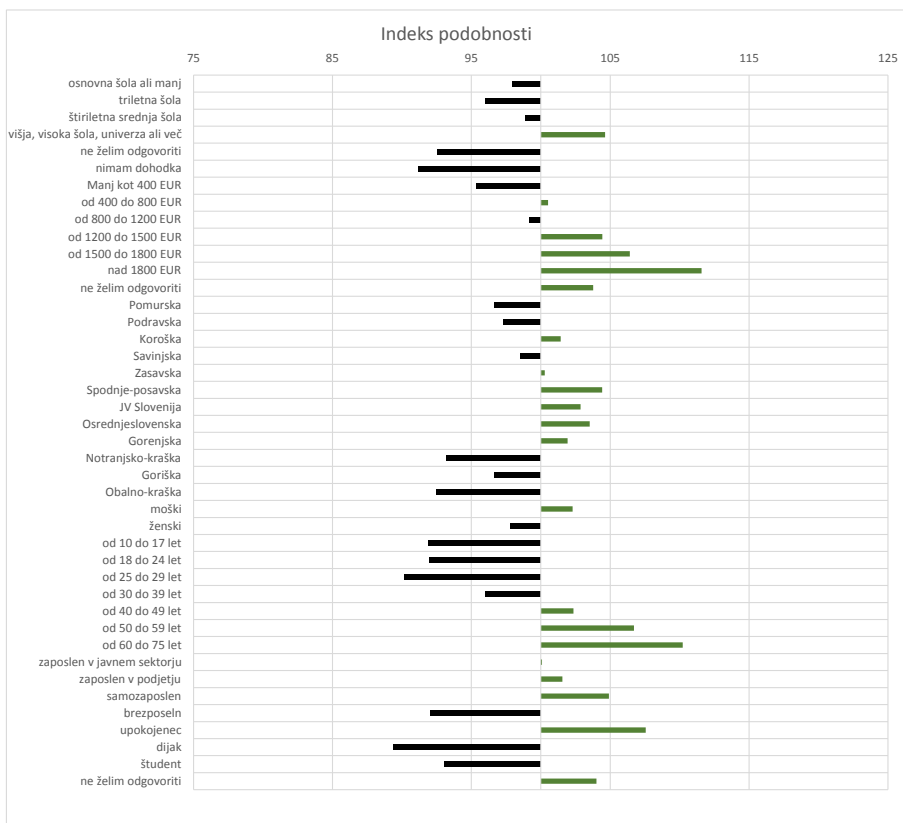


**Opomba:**

**Leva stran grafa** Prikazuje prikaze, ki so jih opravili slovenski obiskovalci

**Desna stran grafa** Prikazuje povprečno število prikazov na slovenskega obiskovalca

**Drseče sredine** Drseča povprečja treh zaporednih dni, nam omogočajo analizo trenda. Izračunamo ga tako, da seštejemo vrednosti treh zaporednih dni in jih delimo s tri, vsaka drseča sredina je na desni strani intervala dolžine tri.



**Opomba:**

**Affinity indeks**

Affinity indeks predstavlja razmerje med strukturo obiskovalcev v dani ciljni skupini na izbrani spletni strani in strukturo obiskovalcev v dani ciljni skupini na slovenskem spletnem trgu.

Graf prikazuje odstopanje demografske strukture obiskovalcev izbrane spletne strani, glede na celotno spletno populacijo v SI oveniji.

**Legenda in opombe:**

**Opis merjenja MOSS:**

MOSS certifikat se nanaša na obdobje od 01.02. do 28.02.2018. V tem času je potekalo merjenje MOSS, ki je obsegalo tehnično meritve, telefonsko anketo in spletno pop-up anketo.

**Predstavitev medija:**

Spletno mesto, podatki o izdajatelju in kratek opis medija so informacije, ki so jih posredovali pristopniki.

**Doseg strani:**

Valuta je izmerjeni slovenski doseg spletne strani v obdobju od 01.02. do 28.02.2018. Doseg pove, koliko različnih oseb iz slovenskih IP števil je v obdobju meritve obiskalo izbrano spletno stran. Doseg je izračunan s tehnično meritvijo in korigiran s podatkom o velikosti slovenske spletne populacije pridobljene s telefonsko anketo.

**Doseg (%):**

V odstotku izražena razmerje med številom obiskovalcev (obiskovalcev iz različnih Slovenskih IP naslovov), ki so v izbranem obdobju vsaj enkrat obiskali posamezno spletno stran, ter skupnim številom Slovenskih spletnih uporabnikov v izbranem časovnem obdobju. Število spletnih uporabnikov v Sloveniji se pridobiva s telefonsko anketo.

**Prikaz:**

Prikaz je dogodek med katerim si obiskovalec ogleduje spletno stran.

**Obisk:**

Obisk je niz neprekinjenih prikazov, ki med dvema prikazoma ni bil prekinjen za več kot 30 minut ali zaprt z brskalnikom.

**Povprečno število prikazov na obiskovalca:**

Povprečno število prikazov na izbrani spletni strani, ki jih ustvari obiskovalec te strani v danem časovnem obdobju.

**Povprečno število obiskov na obiskovalca:**

Povprečno število obiskov na izbrani spletni strani, ki jih obiskovalec te strani ustvari v danem časovnem obdobju.

**Spletni uporabniki (%):**

V odstotkih izraženo razmerje med obiskovalci izbrane ciljne skupine, ki so obiskali dotično spletno stran in skupnim številom obiskovalcev izbrane spletne strani v danem časovnem obdobju.

**Indeks podobnosti:**

Razmerje med strukturo obiskovalcev v dani ciljni skupini na izbrani spletni strani in strukturo obiskovalcev v dani ciljni skupini na slovenskem spletnem trgu.

**Prikazi (%)**

V odstotkih izraženo razmerje med prikazi, ki jih je ustvarila izbrana ciljna skupina na dotični spletni strani in številom prikazov, ki so jih ustvarili vsi obiskovalci izbrane spletne strani v danem časovnem obdobju.

**V primeru, ko ni podatkov:**

- Podatek ni na voljo, saj se spletna stran v danem obdobju ni merila.

N/A - Ko ni moč zbrati zadostno velikega vzorca za izbrano ciljno skupino se podatki ne prikažejo. Da je analiza možna mora biti izpolnjen minimalni pogoj (n=80), kar pomeni, da je vsaj 80 spletnih uporabnikov moralo obiskati dotično spletno stran in hkrati na katerikoli spletni strani, ki sodeluje v meritvi MOSS izpolniti spletni vprašalnik MOSS.