



Spletno mesto: Siol.net

Izdajatelj:

Podjetje: TSmedia, d.o.o.

Naslov: Cigaletova ulica 15

Kraj: 1000 Ljubljana

Kontaktna oseba: Alen Savič

E-mail kontaktne osebe: alen.savic@tsmedia.si

Telefonska številka kontaktne osebe: 01/473 00 10

CERTIFIKAT

Kratek opis medija:

Siol.net je digitalni medij, ki je dostopen na petih zaslonih: klasičnem spletnem, mobilnem, televizijskem, tabličnem ter na zunanjih digitalnih zaslonih. Bralcem nudi najbolj sveže in aktualne novice iz Slovenije in sveta, intervjuje, kolumne, odlične zgodbe iz sveta športa, avtomobilov in trendov. Medij bralcem ponuja številne funkcionalnosti, ki bralca v trenutku seznanijo z vsemi najpomembnejšimi novicami dneva (Aktualno, Iz minute v minuto, Pregled dneva, Urednikov izbor ...). Oglaševalcem so na voljo najnaprednejši oglašni formati, ki so skladni z mednarodno uveljavljenimi IAB standardi ter so umeščeni v spletno mesto tako, da sočasno zagotavljajo učinke za oglaševalce in niso moteči za uporabnike.

Obdobje merjenja: januar 2018

Komentar:

Dnevni promet (slovenski obiskovalci)

| Obdobje | Prikazi | Doseg | Doseg (%) | Obiski | Povprečno število prikazov na obiskovalca | Povprečno število obiskov na obiskovalca |
|------------|-----------|---------|-----------|---------|---|--|
| 1.1.2018. | 1 581 742 | 168 931 | 13,0% | 303 964 | 9,4 | 1,8 |
| 2.1.2018. | 1 570 379 | 181 275 | 14,0% | 307 596 | 8,7 | 1,7 |
| 3.1.2018. | 1 870 856 | 207 059 | 16,0% | 377 135 | 9,0 | 1,8 |
| 4.1.2018. | 1 808 804 | 206 003 | 15,9% | 365 126 | 8,8 | 1,8 |
| 5.1.2018. | 1 760 500 | 199 655 | 15,4% | 350 667 | 8,8 | 1,8 |
| 6.1.2018. | 1 459 761 | 174 581 | 13,5% | 293 073 | 8,4 | 1,7 |
| 7.1.2018. | 1 521 650 | 183 503 | 14,1% | 310 107 | 8,3 | 1,7 |
| 8.1.2018. | 1 802 267 | 206 524 | 15,9% | 363 410 | 8,7 | 1,8 |
| 9.1.2018. | 1 815 739 | 210 820 | 16,3% | 372 045 | 8,6 | 1,8 |
| 10.1.2018. | 1 829 148 | 210 717 | 16,2% | 370 308 | 8,7 | 1,8 |
| 11.1.2018. | 1 827 774 | 218 620 | 16,9% | 385 817 | 8,4 | 1,8 |
| 12.1.2018. | 1 762 742 | 210 723 | 16,2% | 374 474 | 8,4 | 1,8 |
| 13.1.2018. | 1 593 759 | 204 024 | 15,7% | 339 915 | 7,8 | 1,7 |
| 14.1.2018. | 1 679 729 | 204 790 | 15,8% | 342 742 | 8,2 | 1,7 |
| 15.1.2018. | 1 924 088 | 225 025 | 17,3% | 405 976 | 8,6 | 1,8 |
| 16.1.2018. | 1 987 977 | 229 745 | 17,7% | 419 518 | 8,7 | 1,8 |
| 17.1.2018. | 1 915 800 | 222 393 | 17,1% | 405 592 | 8,6 | 1,8 |
| 18.1.2018. | 1 796 666 | 214 990 | 16,6% | 385 980 | 8,4 | 1,8 |
| 19.1.2018. | 1 831 878 | 218 160 | 16,8% | 405 969 | 8,4 | 1,9 |
| 20.1.2018. | 1 466 679 | 187 859 | 14,5% | 309 935 | 7,8 | 1,6 |
| 21.1.2018. | 1 540 348 | 193 702 | 14,9% | 325 804 | 8,0 | 1,7 |
| 22.1.2018. | 1 762 011 | 207 535 | 16,0% | 369 201 | 8,5 | 1,8 |
| 23.1.2018. | 1 910 292 | 222 516 | 17,2% | 412 407 | 8,6 | 1,9 |
| 24.1.2018. | 1 889 616 | 227 260 | 17,5% | 417 352 | 8,3 | 1,8 |
| 25.1.2018. | 1 736 031 | 205 726 | 15,9% | 366 995 | 8,4 | 1,8 |
| 26.1.2018. | 1 744 109 | 203 453 | 15,7% | 367 180 | 8,6 | 1,8 |
| 27.1.2018. | 1 371 044 | 173 175 | 13,3% | 287 621 | 7,9 | 1,7 |
| 28.1.2018. | 1 458 407 | 184 221 | 14,2% | 309 257 | 7,9 | 1,7 |
| 29.1.2018. | 1 742 790 | 208 260 | 16,1% | 370 554 | 8,4 | 1,8 |
| 30.1.2018. | 1 666 984 | 207 717 | 16,0% | 366 233 | 8,0 | 1,8 |
| 31.1.2018. | 1 700 159 | 209 969 | 16,2% | 372 871 | 8,1 | 1,8 |

Tedenski promet (slovenski obiskovalci)

| Obdobje | Prikazi | Doseg | Doseg (%) | Obiski | Povprečno število prikazov na obiskovalca | Povprečno število obiskov na obiskovalca |
|-------------------------|------------|---------|-----------|-----------|---|--|
| 1.1.2018. - 7.1.2018. | 11 573 549 | 376 617 | 29,0% | 2 307 733 | 31,0 | 6,0 |
| 8.1.2018. - 14.1.2018. | 12 310 978 | 401 217 | 30,9% | 2 548 542 | 31,0 | 6,0 |
| 15.1.2018. - 21.1.2018. | 12 463 304 | 405 561 | 31,3% | 2 658 876 | 31,0 | 7,0 |
| 22.1.2018. - 28.1.2018. | 11 871 186 | 394 930 | 30,4% | 2 529 915 | 30,0 | 6,0 |
| 29.1.2018. - 31.1.2018. | 5 109 910 | 332 186 | 25,6% | 1 109 675 | 15,0 | 3,0 |

Mesečni promet (slovenski obiskovalci)

| Obdobje | Prikazi | Doseg | Doseg (%) | Obiski | Povprečno število prikazov na obiskovalca | Povprečno število obiskov na obiskovalca |
|------------------------|------------|---------|-----------|------------|---|--|
| 1.1.2018. - 31.1.2018. | 53 329 082 | 591 828 | 45,6% | 11 154 678 | 90,0 | 19,0 |

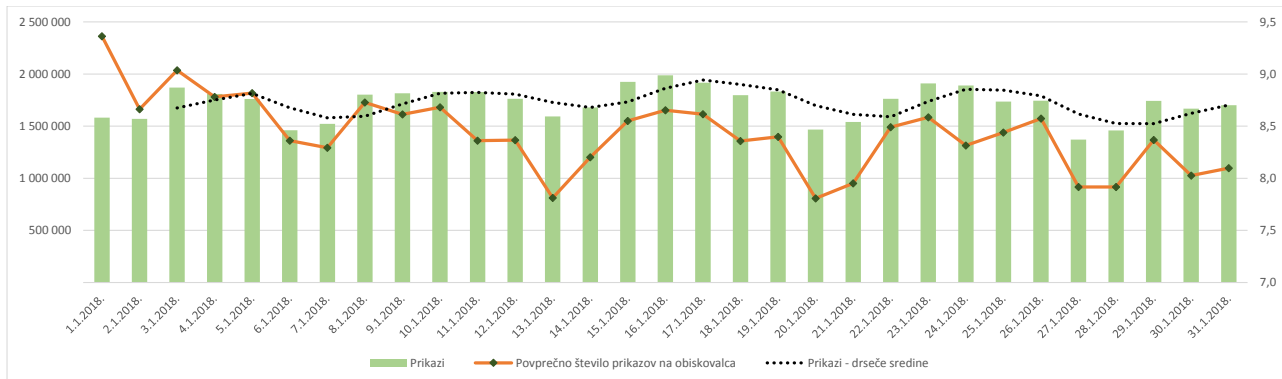
Demografski profil slovenskih obiskovalcev

| Spremenljivka | | Spletni uporabniki (%) | Indeks podobnosti | Prikazi (%) |
|--------------------------------|--------------------------------------|------------------------|-------------------|-------------|
| Izobrazba | osnovna šola ali manj | 13,3% | 90 | 9,5% |
| | triletna šola | 12,6% | 97 | 10,2% |
| | štiriletna srednja šola | 41,9% | 100 | 45,3% |
| | višja, visoka šola, univerza ali več | 31,2% | 107 | 34,3% |
| Povprečni mesečni neto dohodek | ne želim odgovoriti | 1,0% | 99 | 0,7% |
| | nimam dohodka | 9,7% | 87 | 8,0% |
| | Manj kot 400 EUR | 10,3% | 93 | 6,1% |
| | od 400 do 800 EUR | 26,3% | 101 | 25,7% |
| | od 800 do 1200 EUR | 25,7% | 102 | 28,4% |
| | od 1200 do 1500 EUR | 9,0% | 109 | 10,3% |
| | od 1500 do 1800 EUR | 4,5% | 105 | 6,6% |
| | nad 1800 EUR | 5,7% | 116 | 6,7% |
| Regija | ne želim odgovoriti | 8,8% | 99 | 8,3% |
| | Pomurska | 6,3% | 98 | 8,0% |
| | Podravska | 14,5% | 92 | 9,9% |
| | Koroška | 3,0% | 89 | 2,3% |
| | Savinjska | 12,4% | 99 | 12,1% |
| | Zasavska | 2,4% | 97 | 3,1% |
| | Spodnje-posavska | 3,0% | 105 | 3,2% |
| | JV Slovenija | 7,0% | 103 | 5,7% |
| | Osrednjeslovenska | 28,7% | 106 | 34,2% |
| | Gorenjska | 9,8% | 100 | 8,1% |
| | Notranjsko-kraška | 2,2% | 97 | 2,1% |
| | Goriška | 6,1% | 103 | 8,1% |
| | Obalno-kraška | 4,6% | 99 | 3,1% |
| | Spol | moški | 50,2% | 102 |
| ženski | | 49,8% | 98 | 36,4% |
| Starost | od 10 do 17 let | 2,7% | 81 | 0,9% |
| | od 18 do 24 let | 9,7% | 83 | 6,2% |
| | od 25 do 29 let | 8,2% | 93 | 4,9% |
| | od 30 do 39 let | 23,5% | 99 | 24,5% |
| | od 40 do 49 let | 24,1% | 105 | 24,9% |
| | od 50 do 59 let | 18,2% | 107 | 20,0% |
| Zaposlitveni status | od 60 do 75 let | 13,3% | 110 | 16,6% |
| | zaposlen v javnem sektorju | 16,2% | 106 | 13,1% |
| | zaposlen v podjetju | 39,2% | 102 | 42,3% |
| | samozaposlen | 9,5% | 105 | 12,0% |
| | brezposeln | 7,2% | 95 | 7,7% |
| | upokojenec | 12,4% | 108 | 16,0% |
| | dijak | 5,1% | 81 | 1,9% |
| | študent | 9,2% | 86 | 5,7% |
| ne želim odgovoriti | 1,2% | 99 | 1,2% | |



Opomba:

Drseče sredine Drseča povprečja treh zaporednih dni, nam omogočajo analizo trenda. Izračunamo ga tako, da seštejemo vrednosti treh zaporednih dni in jih delimo s tri, vsaka drseča sredina je na desni strani intervalne dolžine tri.

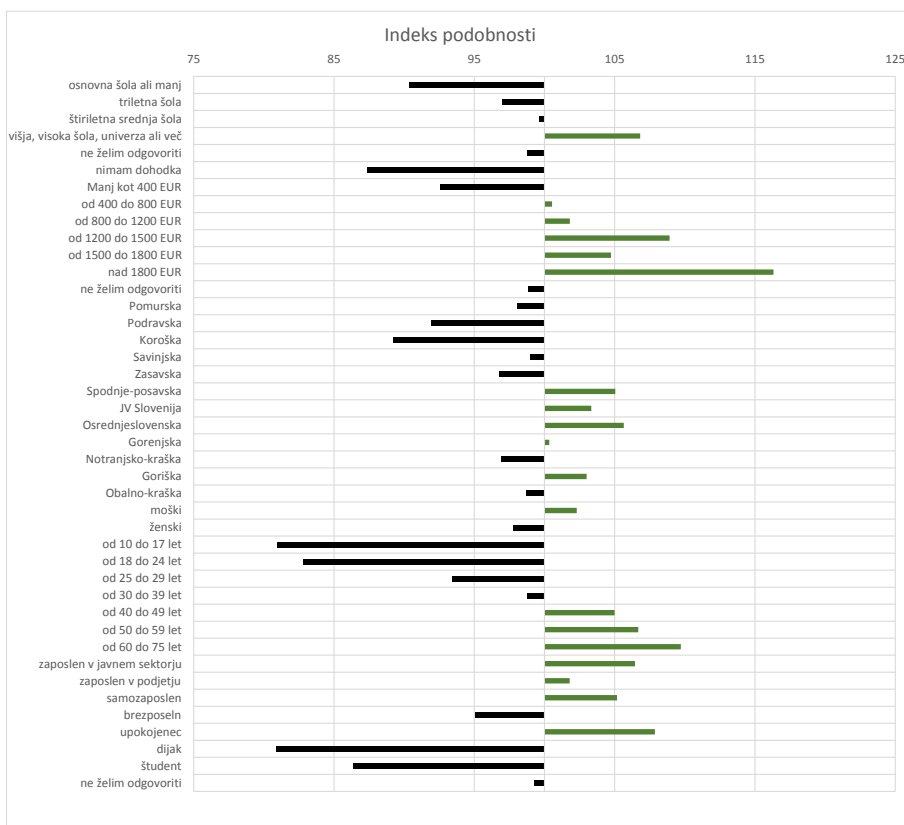


Opomba:

Leva stran grafa Prikazuje prikaze, ki so jih opravili slovenski obiskovalci

Desna stran grafa Prikazuje povprečno število prikazov na slovenskega obiskovalca

Drseče sredine Drseča povprečja treh zaporednih dni, nam omogočajo analizo trenda. Izračunamo ga tako, da seštejemo vrednosti treh zaporednih dni in jih delimo s tri, vsaka drseča sredina je na desni strani intervala dolžine tri.



Opomba:

Affinity indeks

Affinity indeks predstavlja razmerje med strukturo obiskovalcev v dani ciljni skupini na izbrani spletni strani in strukturo obiskovalcev v dani ciljni skupini na slovenskem spletnem trgu. Graf prikazuje odstopanje demografske strukture obiskovalcev izbrane spletne strani, glede na celotno spletno populacijo v Sloveniji.

Legenda in opombe:**Opis merjenja MOSS:**

MOSS certifikat se nanaša na obdobje od 01.01. do 31.01.2018. V tem času je potekalo merjenje MOSS, ki je obsegalo tehnično meritve, telefonsko anketo in spletno pop-up anketo.

Predstavitev medija:

Spletno mesto, podatki o izdajatelju in kratek opis medija so informacije, ki so jih posredovali pristopniki.

Doseg strani:

Valuta je izmerjeni slovenski doseg spletne strani v obdobju od 01.01. do 31.01.2018. Doseg pove, koliko različnih oseb iz slovenskih IP števil je v obdobju meritve obiskalo izbrano spletno stran. Doseg je izračunan s tehnično meritvijo in korigiran s podatkom o velikosti slovenske spletne populacije pridobljene s telefonsko anketo.

Doseg (%):

V odstotku izražena razmerje med številom obiskovalcev (obiskovalcev iz različnih Slovenskih IP naslovov), ki so v izbranem obdobju vsaj enkrat obiskali posamezno spletno stran, ter skupnim številom Slovenskih spletnih uporabnikov v izbranem časovnem obdobju. Število spletnih uporabnikov v Sloveniji se pridobiva s telefonsko anketo.

Prikaz:

Prikaz je dogodek med katerim si obiskovalec ogleduje spletno stran.

Obisk:

Obisk je niz neprekinjenih prikazov, ki med dvema prikazoma ni bil prekinjen za več kot 30 minut ali zaprt z brskalnikom.

Povprečno število prikazov na obiskovalca:

Povprečno število prikazov na izbrani spletni strani, ki jih ustvari obiskovalec te strani v danem časovnem obdobju.

Povprečno število obiskov na obiskovalca:

Povprečno število obiskov na izbrani spletni strani, ki jih obiskovalec te strani ustvari v danem časovnem obdobju.

Spletni uporabniki (%):

V odstotkih izraženo razmerje med obiskovalci izbrane ciljne skupine, ki so obiskali dotično spletno stran in skupnim številom obiskovalcev izbrane spletne strani v danem časovnem obdobju.

Indeks podobnosti:

Razmerje med strukturo obiskovalcev v dani ciljni skupini na izbrani spletni strani in strukturo obiskovalcev v dani ciljni skupini na slovenskem spletnem trgu.

Prikazi (%)

V odstotkih izraženo razmerje med prikazi, ki jih je ustvarila izbrana ciljna skupina na dotični spletni strani in številom prikazov, ki so jih ustvarili vsi obiskovalci izbrane spletne strani v danem časovnem obdobju.

V primeru, ko ni podatkov:

- Podatek ni na voljo, saj se spletna stran v danem obdobju ni merila.

N/A - Ko ni moč zbrati zadostno velikega vzorca za izbrano ciljno skupino se podatki ne prikažejo. Da je analiza možna mora biti izpolnjen minimalni pogoj (n=80), kar pomeni, da je vsaj 80 spletnih uporabnikov moralo obiskati dotično spletno stran in hkrati na katerikoli spletni strani, ki sodeluje v meritvi MOSS izpolniti spletni vprašalnik MOSS.