



Spletno mesto: Itis.si

Izdajatelj:

Podjetje: TSmedia, d.o.o.

Naslov: Cigaletova ulica 15

Kraj: 1000 Ljubljana

Kontaktna oseba: Alen Savič

E-mail kontaktne osebe: alen.savic@tsmedia.si

Telefonska številka kontaktne osebe: 01/473 00 10

# CERTIFIKAT

Kratek opis medija:

Telefonski imenik Slovenije je že dolga leta sinonim za najnatančnejše podatke o telefonskih številkah vseh operaterjev, naslovih in dejavnostih, s katerimi se ukvarja določeno podjetje. Z naprednim iskanjem po edinih pravih rumenih straneh v Sloveniji hitro najdete pravega ponudnika, s pomočjo interaktivnega zemljevida pa ga preprosto obiščete. Itis.si vam omogoča tudi iskanje po številki za pravne in fizične osebe. Za posebno izpostavitve v TIS-u se vsako leto odločijo tako velika kot srednja in mala podjetja.

Obdobje merjenja: januar 2018

Komentar:

## Dnevni promet (slovenski obiskovalci)

Obdobje	Prikazi	Doseg	Doseg (%)	Obiski	Povprečno število prikazov na obiskovalca	Povprečno število obiskov na obiskovalca
1.1.2018.	40 048	12 866	1,0%	14 514	3,1	1,1
2.1.2018.	46 817	18 285	1,4%	18 298	2,6	1,0
3.1.2018.	81 387	32 297	2,5%	34 838	2,5	1,1
4.1.2018.	80 096	30 892	2,4%	33 159	2,6	1,1
5.1.2018.	73 267	28 878	2,2%	31 264	2,5	1,1
6.1.2018.	41 989	16 155	1,2%	17 703	2,6	1,1
7.1.2018.	40 818	15 611	1,2%	17 012	2,6	1,1
8.1.2018.	83 192	33 659	2,6%	36 275	2,5	1,1
9.1.2018.	78 655	31 142	2,4%	33 534	2,5	1,1
10.1.2018.	76 391	30 846	2,4%	33 122	2,5	1,1
11.1.2018.	75 265	30 127	2,3%	32 469	2,5	1,1
12.1.2018.	69 655	27 093	2,1%	29 277	2,6	1,1
13.1.2018.	40 537	16 050	1,2%	16 713	2,5	1,0
14.1.2018.	41 054	16 043	1,2%	16 136	2,6	1,0
15.1.2018.	77 074	31 389	2,4%	33 793	2,5	1,1
16.1.2018.	75 978	30 988	2,4%	33 321	2,5	1,1
17.1.2018.	74 406	29 963	2,3%	32 177	2,5	1,1
18.1.2018.	70 364	27 823	2,1%	29 993	2,5	1,1
19.1.2018.	67 465	27 757	2,1%	29 886	2,4	1,1
20.1.2018.	38 212	16 409	1,3%	16 873	2,3	1,0
21.1.2018.	37 338	15 317	1,2%	15 401	2,4	1,0
22.1.2018.	80 270	32 717	2,5%	35 256	2,5	1,1
23.1.2018.	73 611	29 244	2,3%	31 584	2,5	1,1
24.1.2018.	73 157	28 832	2,2%	31 072	2,5	1,1
25.1.2018.	73 370	28 935	2,2%	31 168	2,5	1,1
26.1.2018.	67 752	26 822	2,1%	28 930	2,5	1,1
27.1.2018.	39 280	16 341	1,3%	16 911	2,4	1,0
28.1.2018.	37 432	14 535	1,1%	15 855	2,6	1,1
29.1.2018.	80 032	31 617	2,4%	34 115	2,5	1,1
30.1.2018.	75 378	29 921	2,3%	32 165	2,5	1,1
31.1.2018.	75 046	29 956	2,3%	32 318	2,5	1,1

## Tedenski promet (slovenski obiskovalci)

Obdobje	Prikazi	Doseg	Doseg (%)	Obiski	Povprečno število prikazov na obiskovalca	Povprečno število obiskov na obiskovalca
1.1.2018. - 7.1.2018.	404 618	102 988	7,9%	167 093	4,0	2,0
8.1.2018. - 14.1.2018.	464 781	121 404	9,4%	197 684	4,0	2,0
15.1.2018. - 21.1.2018.	440 815	119 112	9,2%	191 462	4,0	2,0
22.1.2018. - 28.1.2018.	444 981	116 548	9,0%	190 831	4,0	2,0
29.1.2018. - 31.1.2018.	230 462	86 559	6,7%	98 596	3,0	1,0

## Mesečni promet (slovenski obiskovalci)

Obdobje	Prikazi	Doseg	Doseg (%)	Obiski	Povprečno število prikazov na obiskovalca	Povprečno število obiskov na obiskovalca
1.1.2018. - 31.1.2018.	1 985 650	283 541	21,9%	845 745	7,0	3,0

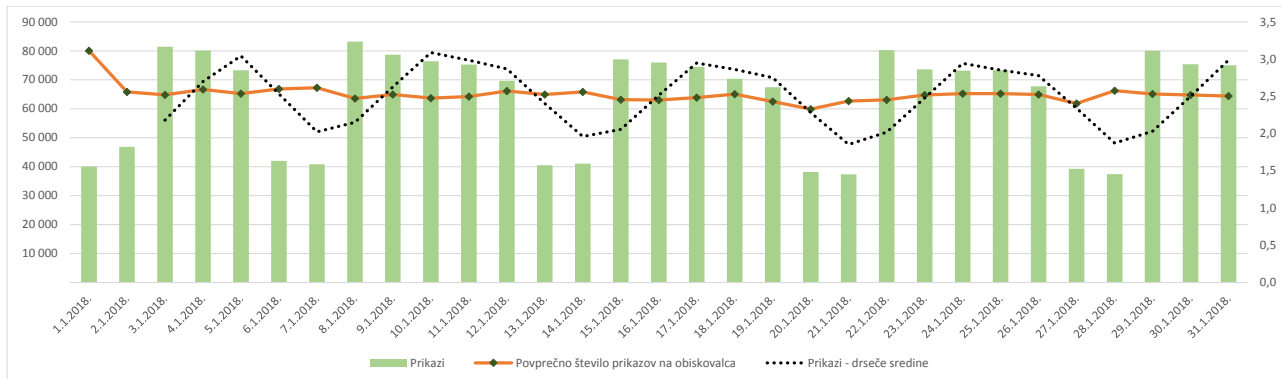
## Demografski profil slovenskih obiskovalcev

Spremenljivka		Spletni uporabniki (%)	Indeks podobnosti	Prikazi (%)
Izobrazba	osnovna šola ali manj	12,8%	87	11,8%
	triletna šola	13,1%	101	14,1%
	štiriletna srednja šola	44,9%	107	51,3%
	višja, visoka šola, univerza ali več	28,0%	96	22,0%
Povprečni mesečni neto dohodek	ne želim odgovoriti	1,1%	113	0,8%
	nimam dohodka	8,8%	79	8,4%
	Manj kot 400 EUR	10,1%	91	8,4%
	od 400 do 800 EUR	29,5%	113	31,5%
	od 800 do 1200 EUR	26,2%	104	32,1%
	od 1200 do 1500 EUR	7,6%	93	6,7%
	od 1500 do 1800 EUR	3,9%	90	2,4%
Regija	nad 1800 EUR	4,8%	97	3,4%
	ne želim odgovoriti	9,2%	103	7,1%
	Pomurska	7,6%	119	9,7%
	Podravska	17,0%	107	20,3%
	Koroška	3,7%	109	5,5%
	Savinjska	12,6%	101	10,3%
	Zasavska	2,1%	83	1,3%
	Spodnje-posavska	3,0%	103	2,1%
	JV Slovenija	6,5%	97	7,7%
	Osrednjeslovenska	24,5%	90	23,4%
	Gorenjska	9,7%	99	7,7%
	Notranjsko-kraška	2,1%	91	1,5%
	Goriška	6,4%	108	5,9%
	Obalno-kraška	4,9%	106	4,5%
Spol	moški	46,1%	94	53,9%
	ženski	53,9%	106	46,1%
Starost	od 10 do 17 let	1,9%	57	1,1%
	od 18 do 24 let	8,4%	71	5,9%
	od 25 do 29 let	7,8%	88	6,6%
	od 30 do 39 let	22,5%	95	26,3%
	od 40 do 49 let	22,6%	99	18,4%
	od 50 do 59 let	21,5%	126	19,8%
Zaposlitveni status	od 60 do 75 let	15,0%	124	21,5%
	zaposlen v javnem sektorju	15,9%	104	12,2%
	zaposlen v podjetju	38,2%	99	41,3%
	samozaposlen	9,6%	106	10,1%
	brezposeln	8,4%	111	9,5%
	upokojenec	14,7%	128	17,7%
	dijak	3,8%	60	2,5%
	študent	8,1%	76	5,5%
ne želim odgovoriti	1,4%	111	1,2%	



### Opomba:

Drseče sredine Drseča povprečja treh zaporednih dni, nam omogočajo analizo trenda. Izračunamo ga tako, da seštejemo vrednosti treh zaporednih dni in jih delimo s tri, vsaka drseča sredina je na desni strani intervalne dolžine tri.

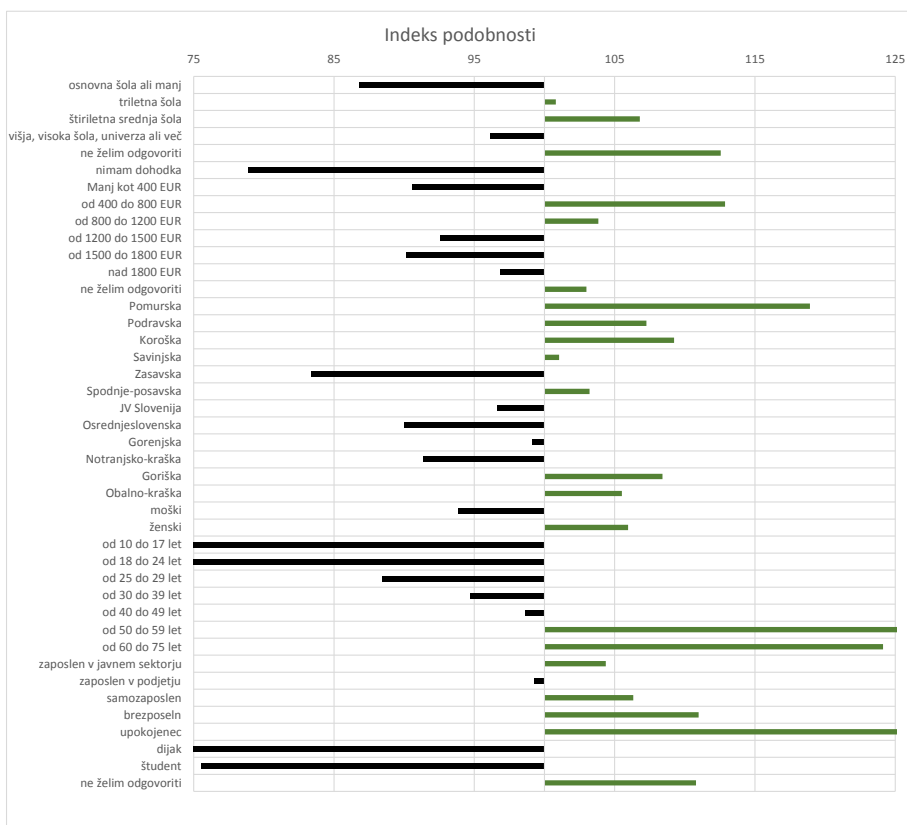


**Opomba:**

**Leva stran grafa** Prikazuje prikaze, ki so jih opravili slovenski obiskovalci

**Desna stran grafa** Prikazuje povprečno število prikazov na slovenskega obiskovalca

**Drseče sredine** Drseča povprečja treh zaporednih dni, nam omogočajo analizo trenda. Izračunamo ga tako, da seštejemo vrednosti treh zaporednih dni in jih delimo s tri, vsaka drseča sredina je na desni strani intervala dolžine tri.



**Opomba:**

**Affinity indeks**

Affinity indeks predstavlja razmerje med strukturo obiskovalcev v dani ciljni skupini na izbrani spletni strani in strukturo obiskovalcev v dani ciljni skupini na slovenskem spletnem trgu.

Graf prikazuje odstopanje demografske strukture obiskovalcev izbrane spletne strani, glede na celotno spletno populacijo v Sloveniji.

**Legenda in opombe:****Opis merjenja MOSS:**

MOSS certifikat se nanaša na obdobje od 01.01. do 31.01.2018. V tem času je potekalo merjenje MOSS, ki je obsegalo tehnično meritve, telefonsko anketo in spletno pop-up anketo.

**Predstavitev medija:**

Spletno mesto, podatki o izdajatelju in kratek opis medija so informacije, ki so jih posredovali pristopniki.

**Doseg strani:**

Valuta je izmerjeni slovenski doseg spletne strani v obdobju od 01.01. do 31.01.2018. Doseg pove, koliko različnih oseb iz slovenskih IP števil je v obdobju meritve obiskalo izbrano spletno stran. Doseg je izračunan s tehnično meritvijo in korigiran s podatkom o velikosti slovenske spletne populacije pridobljene s telefonsko anketo.

**Doseg (%):**

V odstotku izražena razmerje med številom obiskovalcev (obiskovalcev iz različnih Slovenskih IP naslovov), ki so v izbranem obdobju vsaj enkrat obiskali posamezno spletno stran, ter skupnim številom Slovenskih spletnih uporabnikov v izbranem časovnem obdobju. Število spletnih uporabnikov v Sloveniji se pridobiva s telefonsko anketo.

**Prikaz:**

Prikaz je dogodek med katerim si obiskovalec ogleduje spletno stran.

**Obisk:**

Obisk je niz neprekinjenih prikazov, ki med dvema prikazoma ni bil prekinjen za več kot 30 minut ali zaprt z brskalnikom.

**Povprečno število prikazov na obiskovalca:**

Povprečno število prikazov na izbrani spletni strani, ki jih ustvari obiskovalec te strani v danem časovnem obdobju.

**Povprečno število obiskov na obiskovalca:**

Povprečno število obiskov na izbrani spletni strani, ki jih obiskovalec te strani ustvari v danem časovnem obdobju.

**Spletni uporabniki (%):**

V odstotkih izraženo razmerje med obiskovalci izbrane ciljne skupine, ki so obiskali dotično spletno stran in skupnim številom obiskovalcev izbrane spletne strani v danem časovnem obdobju.

**Indeks podobnosti:**

Razmerje med strukturo obiskovalcev v dani ciljni skupini na izbrani spletni strani in strukturo obiskovalcev v dani ciljni skupini na slovenskem spletnem trgu.

**Prikazi (%)**

V odstotkih izraženo razmerje med prikazi, ki jih je ustvarila izbrana ciljna skupina na dotični spletni strani in številom prikazov, ki so jih ustvarili vsi obiskovalci izbrane spletne strani v danem časovnem obdobju.

**V primeru, ko ni podatkov:**

- Podatek ni na voljo, saj se spletna stran v danem obdobju ni merila.

N/A - Ko ni moč zbrati zadostno velikega vzorca za izbrano ciljno skupino se podatki ne prikažejo. Da je analiza možna mora biti izpolnjen minimalni pogoj (n=80), kar pomeni, da je vsaj 80 spletnih uporabnikov moralo obiskati dotično spletno stran in hkrati na katerikoli spletni strani, ki sodeluje v meritvi MOSS izpolniti spletni vprašalnik MOSS.