



Spletno mesto: Bizi.si

Izdajatelj:  
Podjetje: TSmedia, d.o.o.

Naslov: Cigaletova ulica 15  
Kraj: 1000 Ljubljana  
Kontaktna oseba: Alen Savič  
E-mail kontaktne osebe: alen.savic@tsmedia.si

Telefonska številka kontaktne osebe: 01/473 00 10

# CERTIFIKAT

## Kratek opis medija:

Poslovni asistent bizi.si vam nudi najnovejše finančne in poslovne podatke za 180 tisoč slovenskih pravnih oseb. S svojimi naprednimi funkcijami vam omogoča iskanje kontaktnih podatkov pravnih oseb, pregled njihovih poslovnih podatkov, letnih poročil in finančnih izkazov, istočasno pa lahko izveste tudi, kolikšna je vrednost njihove delnice in kaj o njih pišejo mediji. Pridobite lahko tudi dnevno sveže informacije o neplačnikih, blokadah TRR-jev, objavah stečajev, narokih, insolventnostnih postopkih, likvidni sposobnosti in bonitetni oceni podjetij.

Obdobje merjenja: januar 2018

Komentar:

## Dnevni promet (slovenski obiskovalci)

Obdobje	Prikazi	Doseg	Doseg (%)	Obiski	Povprečno število prikazov na obiskovalca	Povprečno število obiskov na obiskovalca
1.1.2018.	23 155	11 176	0,9%	12 243	2,1	1,1
2.1.2018.	33 353	15 947	1,2%	17 369	2,1	1,1
3.1.2018.	88 078	37 951	2,9%	40 816	2,3	1,1
4.1.2018.	89 053	38 471	3,0%	41 408	2,3	1,1
5.1.2018.	81 550	35 006	2,7%	37 732	2,3	1,1
6.1.2018.	32 409	15 837	1,2%	17 220	2,0	1,1
7.1.2018.	34 958	16 969	1,3%	18 455	2,1	1,1
8.1.2018.	98 892	42 425	3,3%	45 684	2,3	1,1
9.1.2018.	98 494	41 741	3,2%	44 884	2,4	1,1
10.1.2018.	96 908	40 530	3,1%	43 472	2,4	1,1
11.1.2018.	92 210	39 000	3,0%	42 094	2,4	1,1
12.1.2018.	82 941	34 782	2,7%	37 399	2,4	1,1
13.1.2018.	33 275	15 846	1,2%	17 312	2,1	1,1
14.1.2018.	38 781	17 235	1,3%	18 617	2,3	1,1
15.1.2018.	98 438	42 239	3,3%	45 303	2,3	1,1
16.1.2018.	96 523	40 757	3,1%	43 829	2,4	1,1
17.1.2018.	100 450	39 929	3,1%	42 853	2,5	1,1
18.1.2018.	92 939	38 427	3,0%	41 285	2,4	1,1
19.1.2018.	85 945	35 729	2,8%	38 479	2,4	1,1
20.1.2018.	31 287	15 169	1,2%	16 589	2,1	1,1
21.1.2018.	32 466	15 482	1,2%	16 843	2,1	1,1
22.1.2018.	99 958	41 018	3,2%	44 197	2,4	1,1
23.1.2018.	100 103	39 982	3,1%	43 128	2,5	1,1
24.1.2018.	94 178	38 764	3,0%	41 695	2,4	1,1
25.1.2018.	95 105	38 321	3,0%	41 285	2,5	1,1
26.1.2018.	84 511	34 676	2,7%	37 350	2,4	1,1
27.1.2018.	31 893	14 864	1,1%	16 267	2,1	1,1
28.1.2018.	34 127	16 279	1,3%	17 691	2,1	1,1
29.1.2018.	97 353	41 328	3,2%	44 535	2,4	1,1
30.1.2018.	95 485	39 339	3,0%	42 371	2,4	1,1
31.1.2018.	92 941	39 332	3,0%	42 478	2,4	1,1

## Tedenski promet (slovenski obiskovalci)

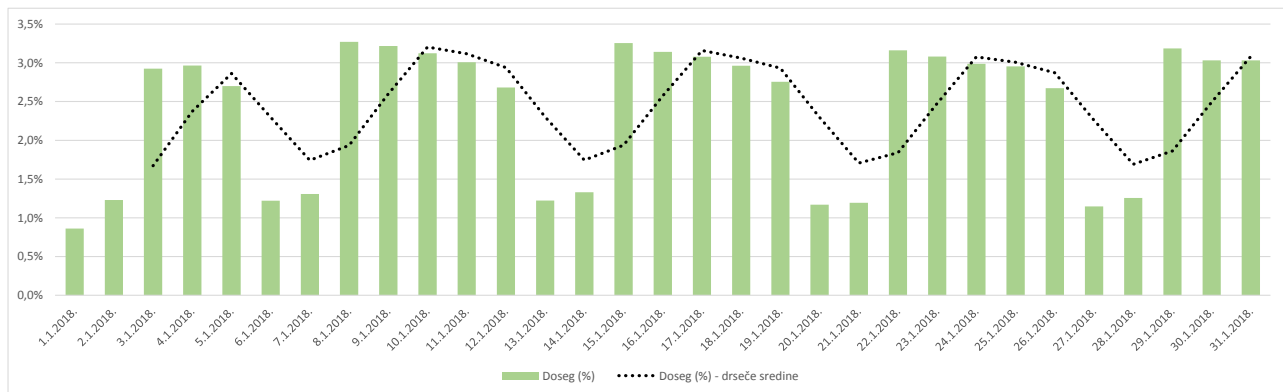
Obdobje	Prikazi	Doseg	Doseg (%)	Obiski	Povprečno število prikazov na obiskovalca	Povprečno število obiskov na obiskovalca
1.1.2018. - 7.1.2018.	382 972	112 138	8,6%	184 299	3,0	2,0
8.1.2018. - 14.1.2018.	541 648	140 122	10,8%	249 034	4,0	2,0
15.1.2018. - 21.1.2018.	538 210	139 558	10,8%	244 439	4,0	2,0
22.1.2018. - 28.1.2018.	540 120	135 161	10,4%	240 955	4,0	2,0
29.1.2018. - 31.1.2018.	285 779	105 162	8,1%	129 384	3,0	1,0

## Mesečni promet (slovenski obiskovalci)

Obdobje	Prikazi	Doseg	Doseg (%)	Obiski	Povprečno število prikazov na obiskovalca	Povprečno število obiskov na obiskovalca
1.1.2018. - 31.1.2018.	2 288 684	293 666	22,6%	1 047 604	8,0	4,0

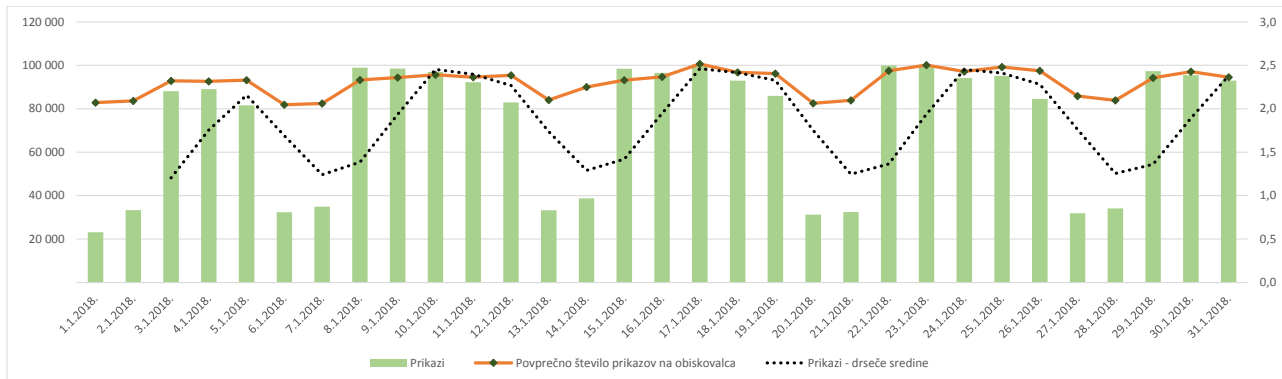
## Demografski profil slovenskih obiskovalcev

Spremenljivka		Spletni uporabniki (%)	Indeks podobnosti	Prikazi (%)
Izobrazba	osnovna šola ali manj	11,4%	77	6,2%
	triletna šola	11,6%	89	7,9%
	štiriletna srednja šola	43,4%	103	48,6%
	višja, visoka šola, univerza ali več	32,4%	111	35,9%
Povprečni mesečni neto dohodek	ne želim odgovoriti	1,1%	111	1,3%
	nimam dohodka	8,6%	77	5,6%
	Manj kot 400 EUR	9,3%	83	6,5%
	od 400 do 800 EUR	25,0%	96	19,6%
	od 800 do 1200 EUR	28,3%	112	35,5%
	od 1200 do 1500 EUR	9,4%	114	10,8%
	od 1500 do 1800 EUR	4,7%	109	4,1%
	nad 1800 EUR	5,6%	113	8,1%
Regija	ne želim odgovoriti	9,2%	103	9,8%
	Pomurska	5,9%	92	3,6%
	Podravska	15,9%	101	12,5%
	Koroška	3,2%	95	2,3%
	Savinjska	12,4%	99	10,8%
	Zasavska	2,6%	102	1,7%
	Spodnje-posavska	2,7%	95	1,5%
	JV Slovenija	5,8%	86	8,4%
	Osrednjeslovenska	29,2%	108	30,3%
	Gorenjska	9,5%	97	12,4%
	Notranjsko-kraška	2,3%	104	2,4%
	Goriška	5,1%	87	7,3%
	Obalno-kraška	5,4%	115	6,9%
Spol	moški	46,7%	95	46,5%
	ženski	53,3%	105	53,5%
Starost	od 10 do 17 let	2,1%	63	0,8%
	od 18 do 24 let	7,6%	65	5,5%
	od 25 do 29 let	8,1%	92	6,7%
	od 30 do 39 let	26,4%	111	33,5%
	od 40 do 49 let	24,3%	106	28,3%
	od 50 do 59 let	19,7%	115	18,0%
	od 60 do 75 let	11,6%	96	7,1%
Zaposlitveni status	zaposlen v javnem sektorju	15,0%	98	10,1%
	zaposlen v podjetju	41,0%	107	50,9%
	samozaposlen	12,3%	136	18,3%
	brezposeln	7,8%	103	5,4%
	upokojenec	11,1%	97	6,7%
	dijak	3,4%	54	1,3%
	študent	8,2%	76	6,2%
	ne želim odgovoriti	1,3%	102	1,1%



### Opomba:

Drseče sredine Drseča povprečja treh zaporednih dni, nam omogočajo analizo trenda. Izračunamo ga tako, da seštejemo vrednosti treh zaporednih dni in jih delimo s tri, vsaka drseča sredina je na desni strani intervalne dolžine tri.

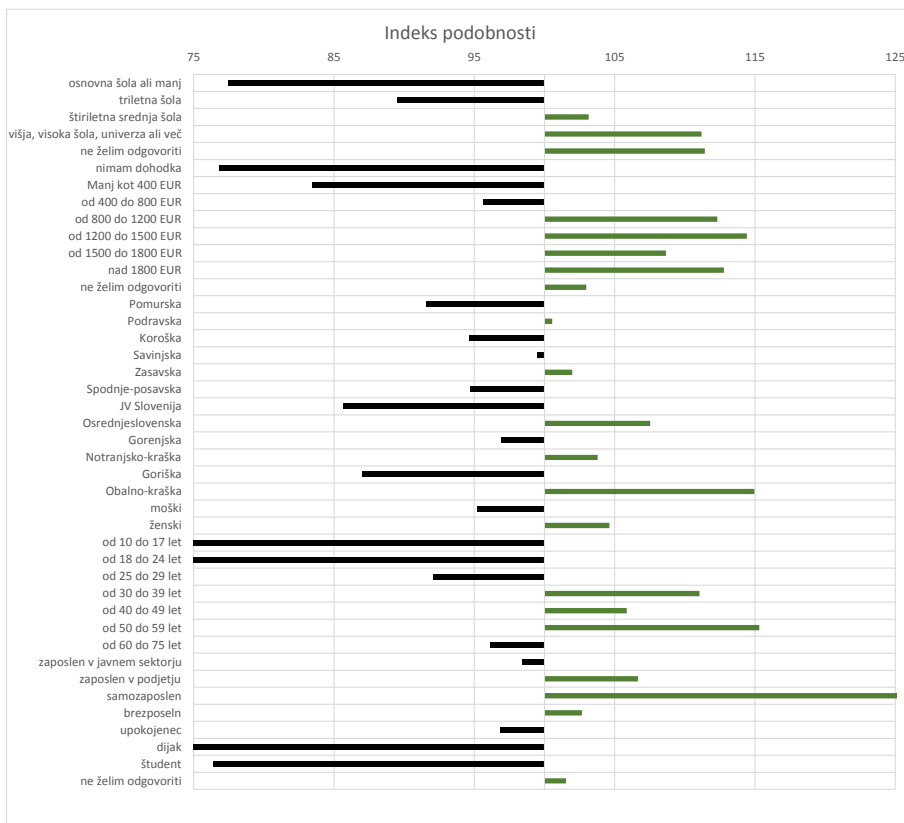


**Opomba:**

**Leva stran grafa** Prikazuje prikaze, ki so jih opravili slovenski obiskovalci

**Desna stran grafa** Prikazuje povprečno število prikazov na slovenskega obiskovalca

**Drseče sredine** Drseča povprečja treh zaporednih dni, nam omogočajo analizo trenda. Izračunamo ga tako, da seštejemo vrednosti treh zaporednih dni in jih delimo s tri, vsaka drseča sredina je na desni strani intervala dolžine tri.



**Opomba:**

**Affinity indeks**

Affinity indeks predstavlja razmerje med strukturo obiskovalcev v dani ciljni skupini na izbrani spletni strani in strukturo obiskovalcev v dani ciljni skupini na slovenskem spletnem trgu. Graf prikazuje odstopanje demografske strukture obiskovalcev izbrane spletne strani, glede na celotno spletno populacijo v Sloveniji.

**Legenda in opombe:****Opis merjenja MOSS:**

MOSS certifikat se nanaša na obdobje od 01.01. do 31.01.2018. V tem času je potekalo merjenje MOSS, ki je obsegalo tehnično meritve, telefonsko anketo in spletno pop-up anketo.

**Predstavitev medija:**

Spletno mesto, podatki o izdajatelju in kratek opis medija so informacije, ki so jih posredovali pristopniki.

**Doseg strani:**

Valuta je izmerjeni slovenski doseg spletne strani v obdobju od 01.01. do 31.01.2018. Doseg pove, koliko različnih oseb iz slovenskih IP števil je v obdobju meritve obiskalo izbrano spletno stran. Doseg je izračunan s tehnično meritvijo in korigiran s podatkom o velikosti slovenske spletne populacije pridobljene s telefonsko anketo.

**Doseg (%):**

V odstotku izražena razmerje med številom obiskovalcev (obiskovalcev iz različnih Slovenskih IP naslovov), ki so v izbranem obdobju vsaj enkrat obiskali posamezno spletno stran, ter skupnim številom Slovenskih spletnih uporabnikov v izbranem časovnem obdobju. Število spletnih uporabnikov v Sloveniji se pridobiva s telefonsko anketo.

**Prikaz:**

Prikaz je dogodek med katerim si obiskovalec ogleduje spletno stran.

**Obisk:**

Obisk je niz neprekinjenih prikazov, ki med dvema prikazoma ni bil prekinjen za več kot 30 minut ali zaprt z brskalnikom.

**Povprečno število prikazov na obiskovalca:**

Povprečno število prikazov na izbrani spletni strani, ki jih ustvari obiskovalec te strani v danem časovnem obdobju.

**Povprečno število obiskov na obiskovalca:**

Povprečno število obiskov na izbrani spletni strani, ki jih obiskovalec te strani ustvari v danem časovnem obdobju.

**Spletni uporabniki (%):**

V odstotkih izraženo razmerje med obiskovalci izbrane ciljne skupine, ki so obiskali dotično spletno stran in skupnim številom obiskovalcev izbrane spletne strani v danem časovnem obdobju.

**Indeks podobnosti:**

Razmerje med strukturo obiskovalcev v dani ciljni skupini na izbrani spletni strani in strukturo obiskovalcev v dani ciljni skupini na slovenskem spletnem trgu.

**Prikazi (%)**

V odstotkih izraženo razmerje med prikazi, ki jih je ustvarila izbrana ciljna skupina na dotični spletni strani in številom prikazov, ki so jih ustvarili vsi obiskovalci izbrane spletne strani v danem časovnem obdobju.

**V primeru, ko ni podatkov:**

- Podatek ni na voljo, saj se spletna stran v danem obdobju ni merila.

N/A - Ko ni moč zbrati zadostno velikega vzorca za izbrano ciljno skupino se podatki ne prikažejo. Da je analiza možna mora biti izpolnjen minimalni pogoj (n=80), kar pomeni, da je vsaj 80 spletnih uporabnikov moralo obiskati dotično spletno stran in hkrati na katerikoli spletni strani, ki sodeluje v meritvi MOSS izpolniti spletni vprašalnik MOSS.