



Spletno mesto: Siol.net

Izdajatelj:

Podjetje: TSmedia, d.o.o.

Naslov: Cigaletova ulica 15

Kraj: 1000 Ljubljana

Kontaktna oseba: Alen Savič

E-mail kontaktne osebe: alen.savic@tsmedia.si

Telefonska številka kontaktne osebe: 01/473 00 10

CERTIFIKAT

Kratek opis medija:

Siol.net je digitalni medij, ki je dostopen na petih zaslonih: klasičnem spletnem, mobilnem, televizijskem, tabličnem ter na zunanjih digitalnih zaslonih. Bralcem nudi najbolj sveže in aktualne novice iz Slovenije in sveta, intervjuje, kolumne, odlične zgodbe iz sveta športa, avtomobilov in trendov. Medij bralcem ponuja številne funkcionalnosti, ki bralca v trenutku seznanijo z vsemi najpomembnejšimi novicami dneva (Aktualno, Iz minute v minuto, Pregled dneva, Urednikov izbor ...). Oglaševalcem so na voljo najnaprednejši oglašni formati, ki so skladni z mednarodno uveljavljenimi IAB standardi ter so umeščeni v spletno mesto tako, da sočasno zagotavljajo učinke za oglaševalce in niso moteči za uporabnike.

Obdobje merjenja: december 2017

Komentar:

Dnevni promet (slovenski obiskovalci)

Obdobje	Prikazi	Doseg	Doseg (%)	Obiski	Povprečno število prikazov na obiskovalca	Povprečno število obiskov na obiskovalca
1.12.2017.	1 552 095	168 714	13,1%	301 809	9,2	1,8
2.12.2017.	1 352 427	149 427	11,6%	252 859	9,1	1,7
3.12.2017.	1 419 162	158 252	12,3%	277 556	9,0	1,8
4.12.2017.	1 669 425	183 773	14,3%	326 042	9,1	1,8
5.12.2017.	1 572 995	176 723	13,8%	312 115	8,9	1,8
6.12.2017.	1 604 592	182 624	14,2%	322 010	8,8	1,8
7.12.2017.	1 629 301	185 450	14,4%	328 645	8,8	1,8
8.12.2017.	1 570 869	178 758	13,9%	324 230	8,8	1,8
9.12.2017.	1 334 860	158 922	12,4%	276 405	8,4	1,7
10.12.2017.	1 619 837	216 093	16,8%	370 113	7,5	1,7
11.12.2017.	1 772 429	203 101	15,8%	370 528	8,7	1,8
12.12.2017.	1 677 911	197 903	15,4%	356 941	8,5	1,8
13.12.2017.	1 623 322	193 194	15,1%	339 648	8,4	1,8
14.12.2017.	1 528 781	185 012	14,4%	324 671	8,3	1,8
15.12.2017.	1 561 347	187 448	14,6%	334 024	8,3	1,8
16.12.2017.	1 227 482	144 669	11,3%	248 795	8,5	1,7
17.12.2017.	1 339 802	160 050	12,5%	280 184	8,4	1,8
18.12.2017.	1 652 780	189 699	14,8%	345 130	8,7	1,8
19.12.2017.	1 599 142	184 961	14,4%	335 802	8,6	1,8
20.12.2017.	1 592 235	184 504	14,4%	330 966	8,6	1,8
21.12.2017.	1 494 879	170 598	13,3%	301 884	8,8	1,8
22.12.2017.	1 445 831	163 139	12,7%	289 448	8,9	1,8
23.12.2017.	1 221 927	141 564	11,0%	236 911	8,6	1,7
24.12.2017.	1 216 032	139 957	10,9%	236 138	8,7	1,7
25.12.2017.	1 316 458	152 467	11,9%	259 010	8,6	1,7
26.12.2017.	1 398 193	156 847	12,2%	275 109	8,9	1,8
27.12.2017.	1 581 432	173 123	13,5%	316 574	9,1	1,8
28.12.2017.	1 629 794	178 956	13,9%	327 045	9,1	1,8
29.12.2017.	1 480 959	169 989	13,2%	307 279	8,7	1,8
30.12.2017.	1 341 878	156 931	12,2%	269 392	8,6	1,7
31.12.2017.	1 261 624	140 750	11,0%	239 137	9,0	1,7

Tedenski promet (slovenski obiskovalci)

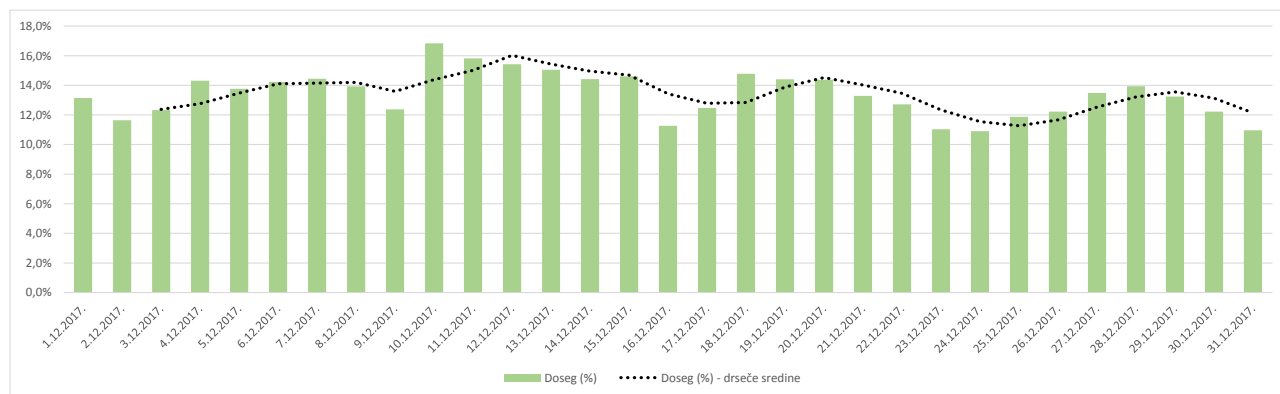
Obdobje	Prikazi	Doseg	Doseg (%)	Obiski	Povprečno število prikazov na obiskovalca	Povprečno število obiskov na obiskovalca
1.12.2017. - 3.12.2017.	4 323 635	274 201	21,4%	832 250	15,8	3,0
4.12.2017. - 10.12.2017.	11 002 185	373 161	29,1%	2 259 154	29,5	6,1
11.12.2017. - 17.12.2017.	10 730 884	368 090	28,7%	2 254 917	29,2	6,1
18.12.2017. - 24.12.2017.	10 222 697	338 139	26,3%	2 076 407	30,2	6,1
25.12.2017. - 31.12.2017.	10 010 171	344 866	26,9%	1 993 691	29,0	5,8

Mesečni promet (slovenski obiskovalci)

Obdobje	Prikazi	Doseg	Doseg (%)	Obiski	Povprečno število prikazov na obiskovalca	Povprečno število obiskov na obiskovalca
1.12.2017. - 31.12.2017.	46 291 176	555 153	43,2%	9 416 058	83,4	17,0

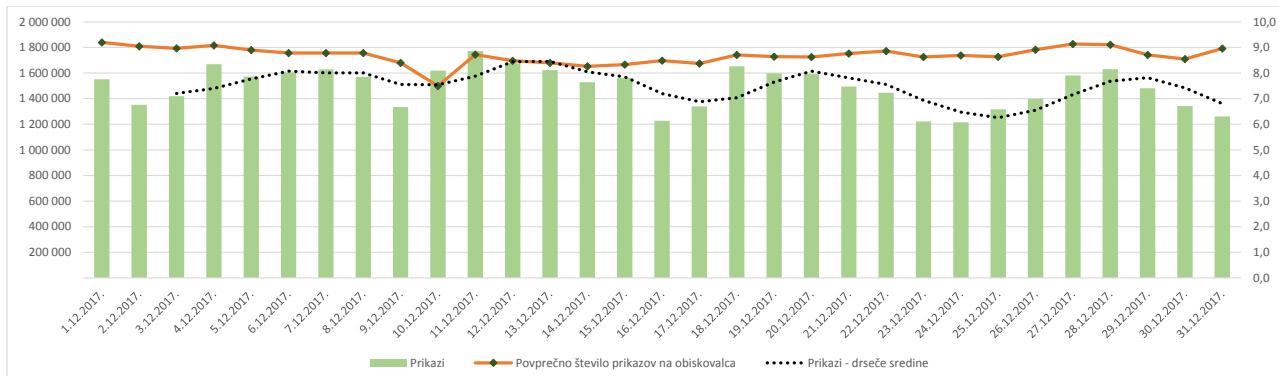
Demografski profil slovenskih obiskovalcev

Spremenljivka		Spletni uporabniki (%)	Indeks podobnosti	Prikazi (%)
Izobrazba	osnovna šola ali manj	13,0%	94	8,2%
	triletna šola	12,6%	96	11,3%
	štiriletna srednja šola	41,8%	98	45,1%
	višja, visoka šola, univerza ali več	31,5%	107	34,6%
Povprečni mesečni neto dohodek	ne želim odgovoriti	1,0%	99	0,8%
	nimam dohodka	9,5%	85	6,9%
	Manj kot 400 EUR	10,4%	98	5,4%
	od 400 do 800 EUR	26,3%	101	25,5%
	od 800 do 1200 EUR	25,6%	101	29,2%
	od 1200 do 1500 EUR	9,2%	108	11,3%
	od 1500 do 1800 EUR	4,7%	106	5,3%
	nad 1800 EUR	5,4%	110	6,7%
Regija	ne želim odgovoriti	9,0%	100	9,7%
	Pomurska	6,8%	99	8,3%
	Podravska	15,0%	94	9,5%
	Koroška	3,1%	98	1,5%
	Savinjska	12,3%	98	14,1%
	Zasavska	2,5%	98	3,0%
	Spodnje-posavska	2,8%	106	2,9%
	JV Slovenija	6,7%	100	6,3%
	Osrednjeslovenska	28,4%	104	32,1%
	Gorenjska	9,4%	99	8,6%
	Notranjsko-kraška	2,1%	92	2,2%
	Goriška	6,5%	109	8,1%
	Obalno-kraška	4,4%	97	3,4%
Spol	moški	50,0%	102	66,1%
	ženski	50,0%	98	33,9%
Starost	od 10 do 17 let	2,6%	82	1,0%
	od 18 do 24 let	9,7%	89	5,6%
	od 25 do 29 let	8,7%	98	5,1%
	od 30 do 39 let	23,5%	97	22,5%
	od 40 do 49 let	23,5%	101	25,1%
	od 50 do 59 let	18,0%	106	20,8%
Zaposlitveni status	od 60 do 75 let	13,8%	111	17,8%
	zaposlen v javnem sektorju	15,4%	100	12,2%
	zaposlen v podjetju	38,7%	100	41,9%
	samozaposlen	9,7%	107	13,7%
	brezposeln	7,8%	99	6,9%
	upokojenec	12,8%	111	17,3%
	dijak	5,0%	88	1,7%
	študent	9,3%	88	5,2%
ne želim odgovoriti	1,3%	100	1,1%	



Opomba:

Drseče sredine Drseča povprečja treh zaporednih dni, nam omogočajo analizo trenda. Izračunamo ga tako, da seštejemo vrednosti treh zaporednih dni in jih delimo s tri, vsaka drseča sredina je na desni strani intervalne dolžine tri.

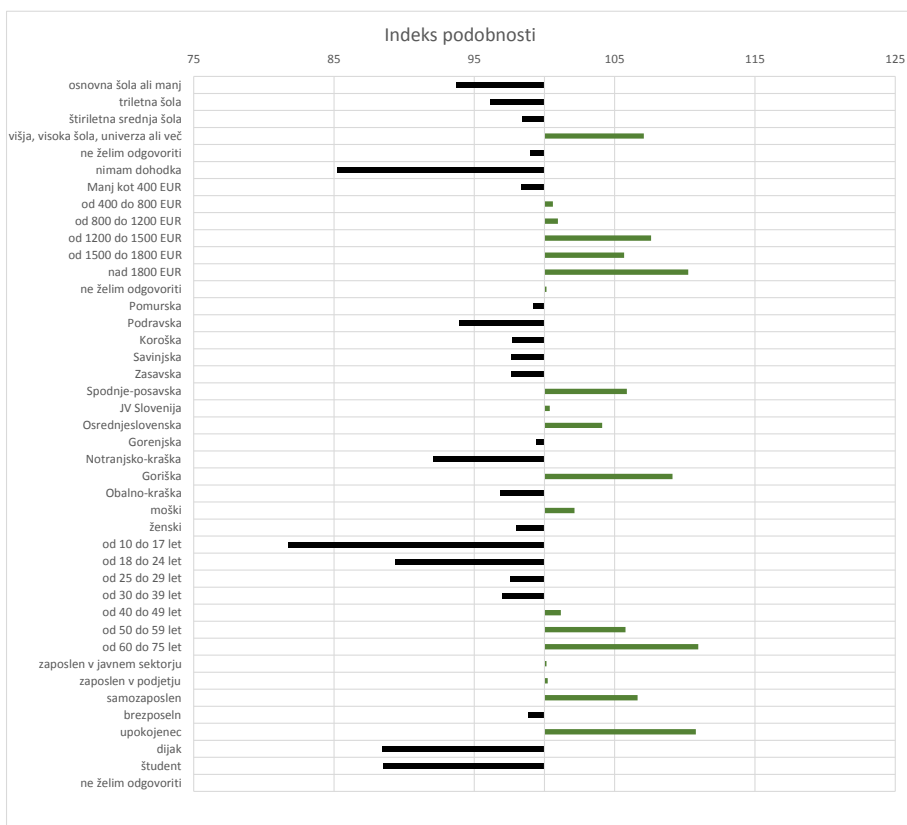


Opomba:

Leva stran grafa Prikazuje prikaze, ki so jih opravili slovenski obiskovalci

Desna stran grafa Prikazuje povprečno število prikazov na slovenskega obiskovalca

Drseče sredine Drseča povprečja treh zaporednih dni, nam omogočajo analizo trenda. Izračunamo ga tako, da seštejemo vrednosti treh zaporednih dni in jih delimo s tri, vsaka drseča sredina je na desni strani intervala dolžine tri.



Opomba:

Affinity indeks

Affinity indeks predstavlja razmerje med strukturo obiskovalcev v dani ciljni skupini na izbrani spletni strani in strukturo obiskovalcev v dani ciljni skupini na slovenskem spletnem trgu.

Graf prikazuje odstopanje demografske strukture obiskovalcev izbrane spletne strani, glede na celotno spletno populacijo v Sloveniji.

Legenda in opombe:**Opis merjenja MOSS:**

MOSS certifikat se nanaša na obdobje od 01.12. do 31.12.2017. V tem času je potekalo merjenje MOSS, ki je obsegalo tehnično meritve, telefonsko anketo in spletno pop-up anketo.

Predstavitev medija:

Spletno mesto, podatki o izdajatelju in kratek opis medija so informacije, ki so jih posredovali pristopniki.

Doseg strani:

Valuta je izmerjeni slovenski doseg spletne strani v obdobju od 01.12. do 31.12.2017. Doseg pove, koliko različnih oseb iz slovenskih IP števil je v obdobju meritve obiskalo izbrano spletno stran. Doseg je izračunan s tehnično meritvijo in korigiran s podatkom o velikosti slovenske spletne populacije pridobljene s telefonsko anketo.

Doseg (%):

V odstotku izražena razmerje med številom obiskovalcev (obiskovalcev iz različnih Slovenskih IP naslovov), ki so v izbranem obdobju vsaj enkrat obiskali posamezno spletno stran, ter skupnim številom Slovenskih spletnih uporabnikov v izbranem časovnem obdobju. Število spletnih uporabnikov v Sloveniji se pridobiva s telefonsko anketo.

Prikaz:

Prikaz je dogodek med katerim si obiskovalec ogleduje spletno stran.

Obisk:

Obisk je niz neprekinjenih prikazov, ki med dvema prikazoma ni bil prekinjen za več kot 30 minut ali zaprt z brskalnikom.

Povprečno število prikazov na obiskovalca:

Povprečno število prikazov na izbrani spletni strani, ki jih ustvari obiskovalec te strani v danem časovnem obdobju.

Povprečno število obiskov na obiskovalca:

Povprečno število obiskov na izbrani spletni strani, ki jih obiskovalec te strani ustvari v danem časovnem obdobju.

Spletni uporabniki (%):

V odstotkih izraženo razmerje med obiskovalci izbrane ciljne skupine, ki so obiskali dotično spletno stran in skupnim številom obiskovalcev izbrane spletne strani v danem časovnem obdobju.

Indeks podobnosti:

Razmerje med strukturo obiskovalcev v dani ciljni skupini na izbrani spletni strani in strukturo obiskovalcev v dani ciljni skupini na slovenskem spletnem trgu.

Prikazi (%)

V odstotkih izraženo razmerje med prikazi, ki jih je ustvarila izbrana ciljna skupina na dotični spletni strani in številom prikazov, ki so jih ustvarili vsi obiskovalci izbrane spletne strani v danem časovnem obdobju.

V primeru, ko ni podatkov:

- Podatek ni na voljo, saj se spletna stran v danem obdobju ni merila.

N/A - Ko ni moč zbrati zadostno velikega vzorca za izbrano ciljno skupino se podatki ne prikažejo. Da je analiza možna mora biti izpolnjen minimalni pogoj (n=80), kar pomeni, da je vsaj 80 spletnih uporabnikov moralo obiskati dotično spletno stran in hkrati na katerikoli spletni strani, ki sodeluje v meritvi MOSS izpolniti spletni vprašalnik MOSS.