



Spletno mesto: Najdi.si

Izdajatelj:
Podjetje: TSmedia, d.o.o.

Naslov: Cigaletova ulica 15
Kraj: 1000 Ljubljana
Kontaktna oseba: Alen Savič
E-mail kontaktne osebe: alen.savic@tsmedia.si

Telefonska številka kontaktne osebe: 01/473 00 10

CERTIFIKAT

Kratek opis medija:

Najdi.si že dolgo ni več klasični lokalni spletni iskalnik, temveč prava vstopna točka v slovenski splet. Brskate lahko po spletu, med novicami iz več kot 130 slovenskih virov, recepti, dogodki in preostalimi koristnimi informacijami. S preglednim, interaktivnim zemljevidom preprosto načrtujete svojo pot in pridobite ključne prometne informacije, s slovarji petih svetovnih jezikov pa se nikoli ne znajdete v prevajalski zagati. Hkrati je najdi.si tudi idealno mesto za oglaševalce, saj omogoča popolno oglaševalsko storitev, kar tri četrtine njegovih uporabnikov pa poizveduje po najrazličnejših izdelkih in storitvah.

Obdobje merjenja: oktober 2017

Komentar:

Dnevni promet (slovenski obiskovalci)

Obdobje	Prikazi	Doseg	Doseg (%)	Obiski	Povprečno število prikazov na obiskovalca	Povprečno število obiskov na obiskovalca
1.10.2017.	407 989	51 154	4,0%	73 125	8,0	1,4
2.10.2017.	593 915	77 055	6,0%	107 406	7,7	1,4
3.10.2017.	643 019	81 351	6,3%	114 292	7,9	1,4
4.10.2017.	612 417	73 036	5,7%	105 560	8,4	1,4
5.10.2017.	592 039	72 183	5,6%	104 035	8,2	1,4
6.10.2017.	597 175	70 402	5,5%	102 381	8,5	1,5
7.10.2017.	379 156	44 464	3,5%	64 649	8,5	1,5
8.10.2017.	422 682	51 053	4,0%	75 516	8,3	1,5
9.10.2017.	604 952	76 810	6,0%	108 504	7,9	1,4
10.10.2017.	586 274	74 404	5,8%	106 290	7,9	1,4
11.10.2017.	592 822	72 655	5,7%	102 924	8,2	1,4
12.10.2017.	583 048	69 804	5,4%	100 416	8,4	1,4
13.10.2017.	556 172	67 955	5,3%	97 411	8,2	1,4
14.10.2017.	376 589	45 003	3,5%	64 610	8,4	1,4
15.10.2017.	397 661	49 116	3,8%	71 545	8,1	1,5
16.10.2017.	596 778	76 897	6,0%	107 398	7,8	1,4
17.10.2017.	596 368	72 767	5,7%	102 659	8,2	1,4
18.10.2017.	613 980	73 466	5,7%	104 421	8,4	1,4
19.10.2017.	573 643	70 420	5,5%	100 859	8,1	1,4
20.10.2017.	535 467	65 991	5,1%	94 433	8,1	1,4
21.10.2017.	371 417	43 339	3,4%	63 621	8,6	1,5
22.10.2017.	476 526	56 853	4,4%	86 031	8,4	1,5
23.10.2017.	644 591	78 817	6,1%	114 716	8,2	1,5
24.10.2017.	572 816	74 878	5,8%	105 791	7,6	1,4
25.10.2017.	589 751	71 797	5,6%	101 477	8,2	1,4
26.10.2017.	553 602	68 512	5,3%	97 694	8,1	1,4
27.10.2017.	558 470	66 277	5,2%	95 956	8,4	1,4
28.10.2017.	389 446	45 308	3,5%	67 107	8,6	1,5
29.10.2017.	439 303	51 294	4,0%	78 887	8,6	1,5
30.10.2017.	472 104	57 252	4,5%	84 228	8,2	1,5
31.10.2017.	386 669	47 018	3,7%	68 286	8,2	1,5

Tedenski promet (slovenski obiskovalci)

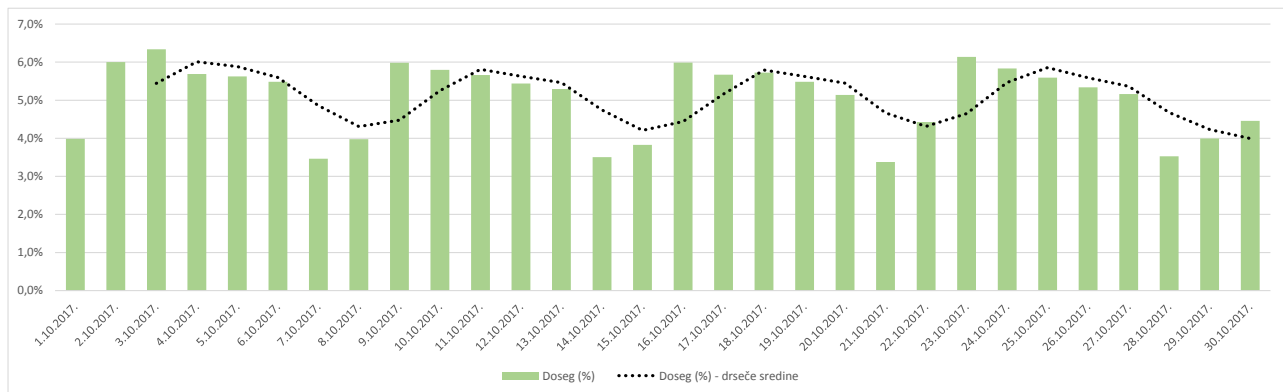
Obdobje	Prikazi	Doseg	Doseg (%)	Obiski	Povprečno število prikazov na obiskovalca	Povprečno število obiskov na obiskovalca
1.10.2017. - 1.10.2017.	407 989	51 154	4,0%	73 125	8,0	1,4
2.10.2017. - 8.10.2017.	3 840 411	188 899	14,7%	673 795	20,3	3,6
9.10.2017. - 15.10.2017.	3 697 535	185 115	14,4%	651 727	20,0	3,5
16.10.2017. - 22.10.2017.	3 764 159	187 322	14,6%	659 385	20,1	3,5
23.10.2017. - 29.10.2017.	3 747 994	183 963	14,3%	661 568	20,4	3,6
30.10.2017. - 31.10.2017.	858 782	82 209	6,4%	152 520	10,4	1,9

Mesečni promet (slovenski obiskovalci)

Obdobje	Prikazi	Doseg	Doseg (%)	Obiski	Povprečno število prikazov na obiskovalca	Povprečno število obiskov na obiskovalca
1.10.2017. - 31.10.2017.	16 316 859	369 817	28,8%	2 872 117	44,1	7,8

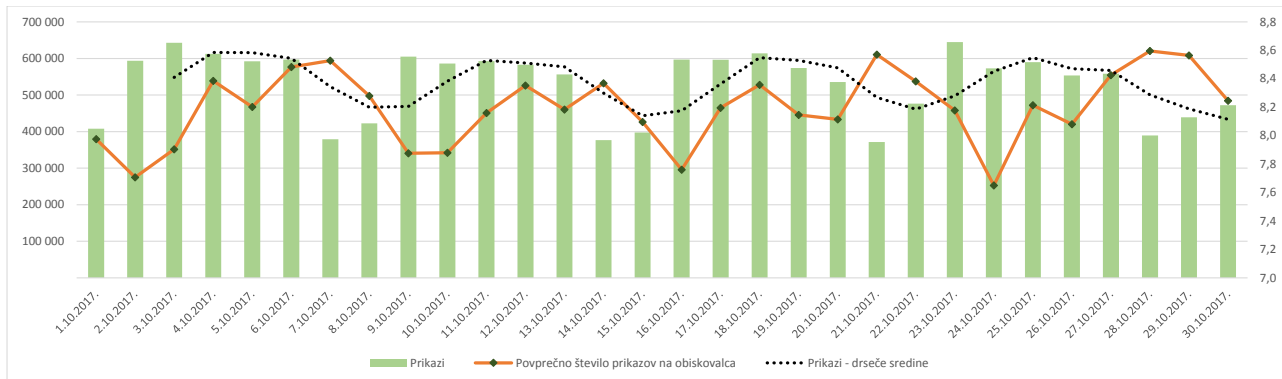
Demografski profil slovenskih obiskovalcev

Spremenljivka		Spletni uporabniki (%)	Indeks podobnosti	Prikazi (%)
Izobrazba	osnovna šola ali manj	13,0%	99	15,1%
	triletna šola	14,9%	112	22,2%
	štiriletna srednja šola	43,6%	101	40,7%
	višja, visoka šola, univerza ali več	27,5%	94	21,7%
Povprečni mesečni neto dohodek	ne želim odgovoriti	1,1%	97	0,3%
	nimam dohodka	8,7%	83	9,2%
	Manj kot 400 EUR	9,8%	93	16,2%
	od 400 do 800 EUR	29,8%	113	31,8%
	od 800 do 1200 EUR	26,8%	104	24,1%
	od 1200 do 1500 EUR	7,9%	94	5,6%
	od 1500 do 1800 EUR	4,2%	98	2,2%
Regija	nad 1800 EUR	3,9%	75	3,1%
	ne želim odgovoriti	8,9%	99	7,8%
	Pomurska	7,3%	103	8,4%
	Podravska	15,6%	99	10,0%
	Koroška	3,2%	106	3,3%
	Savinjska	13,2%	105	11,7%
	Zasavska	2,6%	100	3,2%
	Spodnje-posavska	2,8%	110	4,7%
	JV Slovenija	6,8%	100	4,5%
	Osrednjeslovenska	25,9%	96	23,4%
	Gorenjska	8,6%	93	8,2%
	Notranjsko-kraška	2,4%	97	1,4%
	Goriška	7,0%	110	9,6%
Spol	Obalno-kraška	4,5%	99	11,4%
	moški	47,0%	95	38,0%
Starost	ženski	53,0%	105	62,0%
	od 10 do 17 let	3,4%	91	0,9%
	od 18 do 24 let	7,6%	69	4,6%
	od 25 do 29 let	6,6%	75	1,3%
	od 30 do 39 let	23,0%	90	7,4%
	od 40 do 49 let	23,5%	101	19,1%
	od 50 do 59 let	20,5%	125	35,5%
Zaposlitveni status	od 60 do 75 let	15,4%	136	31,2%
	zaposlen v javnem sektorju	16,3%	105	11,5%
	zaposlen v podjetju	37,0%	95	22,9%
	samozaposlen	9,6%	100	7,2%
	brezposeln	8,4%	105	18,4%
	upokojenec	16,4%	142	36,5%
	dijak	4,2%	84	1,1%
	študent	6,8%	67	2,1%
	ne želim odgovoriti	1,3%	100	0,3%



Opomba:

Drseče sredine Drseča povprečja treh zaporednih dni, nam omogočajo analizo trenda. Izračunamo ga tako, da seštejemo vrednosti treh zaporednih dni in jih delimo s tri, vsaka drseča sredina je na desni strani intervalne dolžine tri.

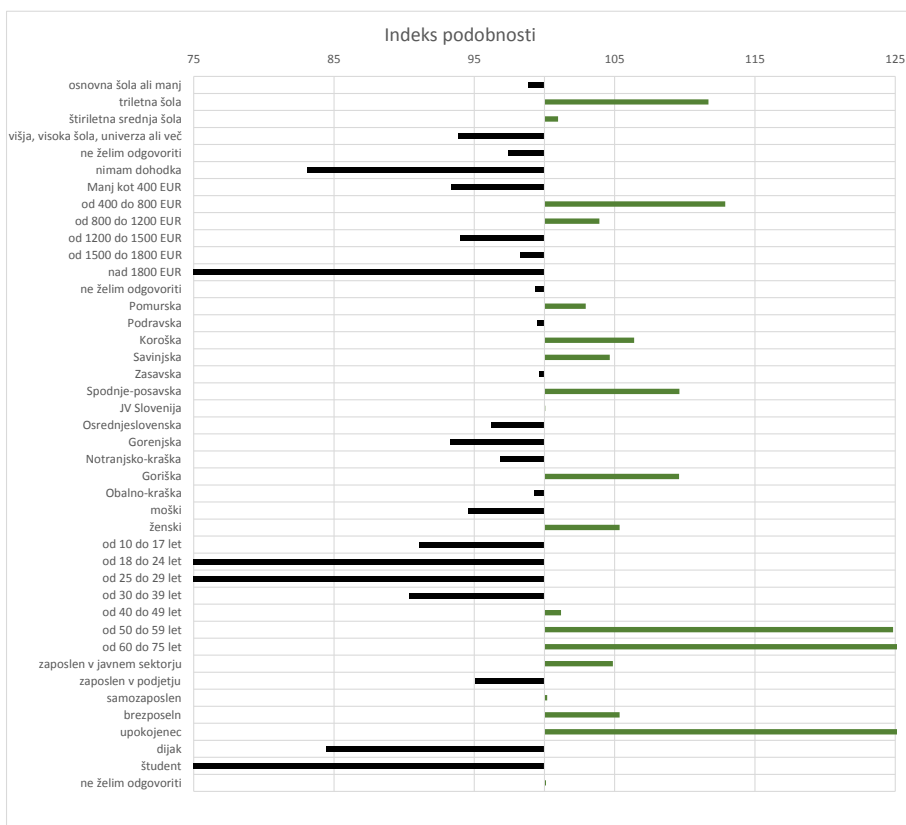


Opomba:

Leva stran grafa Prikazuje prikaze, ki so jih opravili slovenski obiskovalci

Desna stran grafa Prikazuje povprečno število prikazov na slovenskega obiskovalca

Drseče sredine Drseča povprečja treh zaporednih dni, nam omogočajo analizo trenda. Izračunamo ga tako, da seštejemo vrednosti treh zaporednih dni in jih delimo s tri, vsaka drseča sredina je na desni strani intervala dolžine tri.



Opomba:

Affinity indeks

Affinity indeks predstavlja razmerje med strukturo obiskovalcev v dani ciljni skupini na izbrani spletni strani in strukturo obiskovalcev v dani ciljni skupini na slovenskem spletnem trgu.

Graf prikazuje odstopanje demografske strukture obiskovalcev izbrane spletne strani, glede na celotno spletno populacijo v Sloveniji.

Legenda in opombe:**Opis merjenja MOSS:**

MOSS certifikat se nanaša na obdobje od 01.10. do 31.10.2017. V tem času je potekalo merjenje MOSS, ki je obsegalo tehnično meritve, telefonsko anketo in spletno pop-up anketo.

Predstavitev medija:

Spletno mesto, podatki o izdajatelju in kratek opis medija so informacije, ki so jih posredovali pristopniki.

Doseg strani:

Valuta je izmerjeni slovenski doseg spletne strani v obdobju od 01.10. do 31.10.2017. Doseg pove, koliko različnih oseb iz slovenskih IP števil je v obdobju meritve obiskalo izbrano spletno stran. Doseg je izračunan s tehnično meritvijo in korigiran s podatkom o velikosti slovenske spletne populacije pridobljene s telefonsko anketo.

Doseg (%):

V odstotku izražena razmerje med številom obiskovalcev (obiskovalcev iz različnih Slovenskih IP naslovov), ki so v izbranem obdobju vsaj enkrat obiskali posamezno spletno stran, ter skupnim številom Slovenskih spletnih uporabnikov v izbranem časovnem obdobju. Število spletnih uporabnikov v Sloveniji se pridobiva s telefonsko anketo.

Prikaz:

Prikaz je dogodek med katerim si obiskovalec ogleduje spletno stran.

Obisk:

Obisk je niz neprekinjenih prikazov, ki med dvema prikazoma ni bil prekinjen za več kot 30 minut ali zaprt z brskalnikom.

Povprečno število prikazov na obiskovalca:

Povprečno število prikazov na izbrani spletni strani, ki jih ustvari obiskovalec te strani v danem časovnem obdobju.

Povprečno število obiskov na obiskovalca:

Povprečno število obiskov na izbrani spletni strani, ki jih obiskovalec te strani ustvari v danem časovnem obdobju.

Spletni uporabniki (%):

V odstotkih izraženo razmerje med obiskovalci izbrane ciljne skupine, ki so obiskali dotično spletno stran in skupnim številom obiskovalcev izbrane spletne strani v danem časovnem obdobju.

Indeks podobnosti:

Razmerje med strukturo obiskovalcev v dani ciljni skupini na izbrani spletni strani in strukturo obiskovalcev v dani ciljni skupini na slovenskem spletnem trgu.

Prikazi (%)

V odstotkih izraženo razmerje med prikazi, ki jih je ustvarila izbrana ciljna skupina na dotični spletni strani in številom prikazov, ki so jih ustvarili vsi obiskovalci izbrane spletne strani v danem časovnem obdobju.

V primeru, ko ni podatkov:

- Podatek ni na voljo, saj se spletna stran v danem obdobju ni merila.

N/A - Ko ni moč zbrati zadostno velikega vzorca za izbrano ciljno skupino se podatki ne prikažejo. Da je analiza možna mora biti izpolnjen minimalni pogoj (n=80), kar pomeni, da je vsaj 80 spletnih uporabnikov moralo obiskati dotično spletno stran in hkrati na katerikoli spletni strani, ki sodeluje v meritvi MOSS izpolniti spletni vprašalnik MOSS.