



Spletno mesto: Bizi.si

Izdajatelj:
Podjetje: TSmedia, d.o.o.

Naslov: Cigaletova ulica 15
Kraj: 1000 Ljubljana
Kontaktna oseba: Alen Savič
E-mail kontaktne osebe: alen.savic@tsmedia.si

Telefonska številka kontaktne osebe: 01/473 00 10

CERTIFIKAT

Kratek opis medija:

Poslovni asistent bizi.si vam nudi najnovejše finančne in poslovne podatke za 180 tisoč slovenskih pravnih oseb. S svojimi naprednimi funkcijami vam omogoča iskanje kontaktnih podatkov pravnih oseb, pregled njihovih poslovnih podatkov, letnih poročil in finančnih izkazov, istočasno pa lahko izveste tudi, kolikšna je vrednost njihove delnice in kaj o njih pišejo mediji. Pridobite lahko tudi dnevno sveže informacije o neplačnikih, blokadah TRR-jev, objavah stečajev, narokih, insolventnostnih postopkih, likvidni sposobnosti in bonitetni oceni podjetij.

Obdobje merjenja: oktober 2017

Komentar:

Dnevni promet (slovenski obiskovalci)

Obdobje	Prikazi	Doseg	Doseg (%)	Obiski	Povprečno število prikazov na obiskovalca	Povprečno število obiskov na obiskovalca
1.10.2017.	32 979	14 453	1,1%	15 740	2,3	1,1
2.10.2017.	94 778	38 965	3,0%	41 909	2,4	1,1
3.10.2017.	99 717	41 449	3,2%	44 683	2,4	1,1
4.10.2017.	91 256	38 575	3,0%	41 629	2,4	1,1
5.10.2017.	91 500	37 033	2,9%	39 941	2,5	1,1
6.10.2017.	82 381	34 335	2,7%	36 906	2,4	1,1
7.10.2017.	29 757	15 373	1,2%	15 393	1,9	1,0
8.10.2017.	30 965	14 614	1,1%	15 949	2,1	1,1
9.10.2017.	100 083	41 072	3,2%	44 394	2,4	1,1
10.10.2017.	100 051	40 917	3,2%	44 152	2,4	1,1
11.10.2017.	98 414	40 668	3,2%	43 975	2,4	1,1
12.10.2017.	96 412	36 978	2,9%	39 969	2,6	1,1
13.10.2017.	79 810	32 414	2,5%	34 968	2,5	1,1
14.10.2017.	28 188	14 604	1,1%	14 845	1,9	1,0
15.10.2017.	30 095	14 009	1,1%	15 339	2,1	1,1
16.10.2017.	99 190	39 537	3,1%	42 754	2,5	1,1
17.10.2017.	99 088	37 909	3,0%	41 031	2,6	1,1
18.10.2017.	92 708	38 173	3,0%	41 280	2,4	1,1
19.10.2017.	90 485	36 881	2,9%	39 824	2,5	1,1
20.10.2017.	81 283	32 139	2,5%	34 790	2,5	1,1
21.10.2017.	28 566	15 375	1,2%	15 512	1,9	1,0
22.10.2017.	35 832	15 720	1,2%	17 070	2,3	1,1
23.10.2017.	101 316	42 098	3,3%	45 430	2,4	1,1
24.10.2017.	102 763	40 224	3,1%	43 428	2,6	1,1
25.10.2017.	94 885	37 799	2,9%	40 973	2,5	1,1
26.10.2017.	92 333	36 321	2,8%	39 277	2,5	1,1
27.10.2017.	81 059	32 539	2,5%	35 193	2,5	1,1
28.10.2017.	30 357	14 749	1,1%	14 798	2,1	1,0
29.10.2017.	32 900	13 562	1,1%	14 840	2,4	1,1
30.10.2017.	58 628	25 384	2,0%	27 630	2,3	1,1
31.10.2017.	28 228	12 722	1,0%	13 941	2,2	1,1

Tedenski promet (slovenski obiskovalci)

Obdobje	Prikazi	Doseg	Doseg (%)	Obiski	Povprečno število prikazov na obiskovalca	Povprečno število obiskov na obiskovalca
1.10.2017. - 1.10.2017.	32 979	14 453	1,1%	15 740	2,3	1,1
2.10.2017. - 8.10.2017.	520 539	137 321	10,7%	235 720	3,8	1,7
9.10.2017. - 15.10.2017.	533 207	135 172	10,5%	236 779	3,9	1,8
16.10.2017. - 22.10.2017.	527 340	132 566	10,3%	231 289	4,0	1,7
23.10.2017. - 29.10.2017.	535 729	134 009	10,4%	233 554	4,0	1,7
30.10.2017. - 31.10.2017.	87 008	39 296	3,1%	41 573	2,2	1,1

Mesečni promet (slovenski obiskovalci)

Obdobje	Prikazi	Doseg	Doseg (%)	Obiski	Povprečno število prikazov na obiskovalca	Povprečno število obiskov na obiskovalca
1.10.2017. - 31.10.2017.	2 237 128	287 439	22,4%	994 327	7,8	3,5

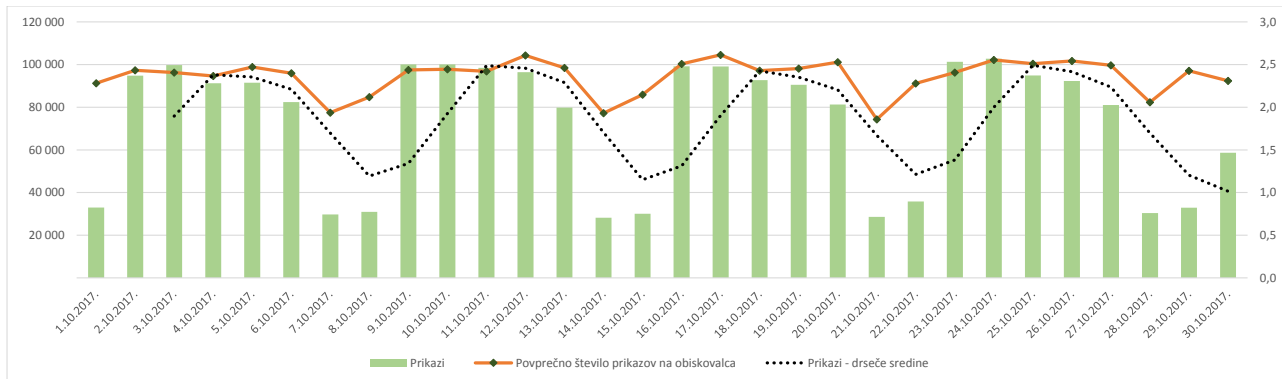
Demografski profil slovenskih obiskovalcev

Spremenljivka		Spletni uporabniki (%)	Indeks podobnosti	Prikazi (%)
Izobrazba	osnovna šola ali manj	9,9%	76	5,6%
	triletna šola	12,5%	94	6,7%
	štiriletna srednja šola	44,1%	102	49,4%
	višja, visoka šola, univerza ali več	32,4%	111	36,5%
Povprečni mesečni neto dohodek	ne želim odgovoriti	1,0%	93	1,7%
	nimam dohodka	7,4%	70	4,0%
	Manj kot 400 EUR	8,5%	81	3,7%
	od 400 do 800 EUR	25,6%	97	20,9%
	od 800 do 1200 EUR	28,9%	112	26,4%
	od 1200 do 1500 EUR	9,6%	114	8,2%
	od 1500 do 1800 EUR	5,0%	116	19,9%
Regija	nad 1800 EUR	5,7%	110	6,5%
	ne želim odgovoriti	9,3%	105	10,6%
	Pomurska	6,3%	88	3,6%
	Podravska	15,4%	98	24,1%
	Koroška	3,0%	97	2,5%
	Savinjska	13,2%	105	13,0%
	Zasavska	2,7%	102	1,4%
	Spodnje-posavska	1,8%	70	0,9%
	JV Slovenija	6,3%	93	4,9%
	Osrednjeslovenska	29,4%	109	28,8%
	Gorenjska	8,5%	92	9,6%
	Notranjsko-kraška	2,3%	93	2,1%
	Goriška	5,9%	92	5,1%
	Obalno-kraška	5,4%	117	4,0%
Spol	moški	47,2%	95	56,0%
	ženski	52,8%	105	44,0%
Starost	od 10 do 17 let	2,4%	65	1,4%
	od 18 do 24 let	8,3%	75	5,2%
	od 25 do 29 let	9,2%	105	25,2%
	od 30 do 39 let	25,9%	101	23,6%
	od 40 do 49 let	26,2%	113	22,9%
	od 50 do 59 let	17,7%	108	16,5%
Zaposlitveni status	od 60 do 75 let	10,3%	91	5,2%
	zaposlen v javnem sektorju	14,0%	90	11,2%
	zaposlen v podjetju	42,9%	110	44,1%
	samozaposlen	13,4%	141	28,3%
	brezposeln	7,1%	90	4,1%
	upokojenec	10,6%	91	5,1%
	dijak	3,3%	66	1,8%
	študent	7,4%	73	4,7%
ne želim odgovoriti	1,3%	95	0,7%	



Opomba:

Drseče sredine Drseča povprečja treh zaporednih dni, nam omogočajo analizo trenda. Izračunamo ga tako, da seštejemo vrednosti treh zaporednih dni in jih delimo s tri, vsaka drseča sredina je na desni strani intervalne dolžine tri.

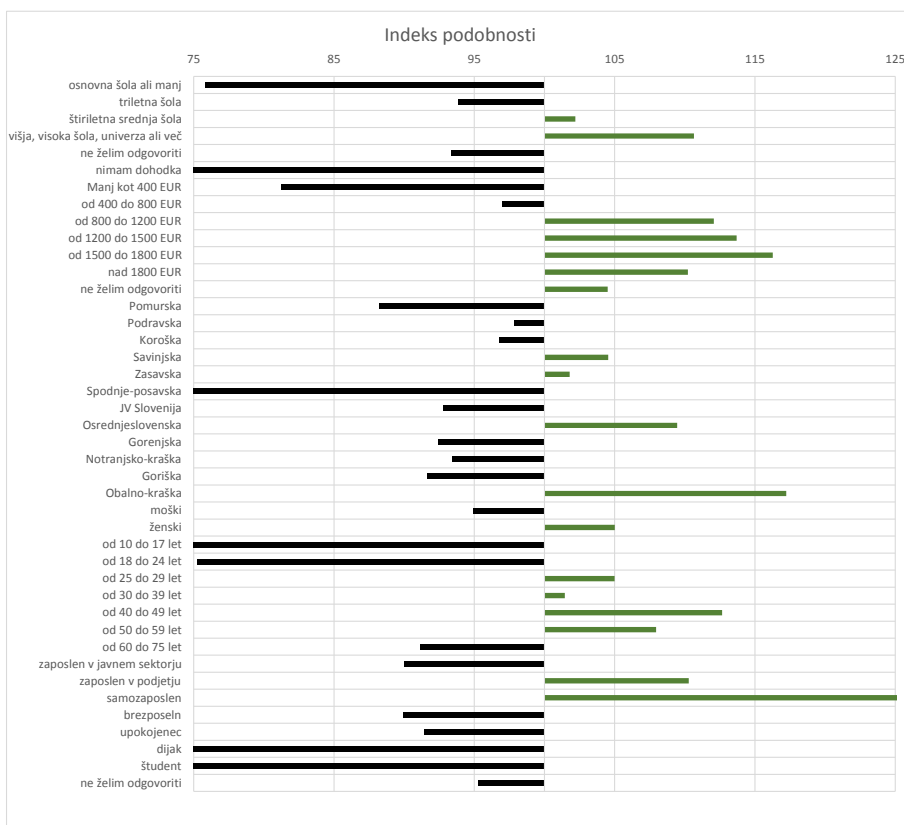


Opomba:

Leva stran grafa Prikazuje prikaze, ki so jih opravili slovenski obiskovalci

Desna stran grafa Prikazuje povprečno število prikazov na slovenskega obiskovalca

Drseče sredine Drseča povprečja treh zaporednih dni, nam omogočajo analizo trenda. Izračunamo ga tako, da seštejemo vrednosti treh zaporednih dni in jih delimo s tri, vsaka drseča sredina je na desni strani intervala dolžine tri.



Opomba:

Affinity indeks

Affinity indeks predstavlja razmerje med strukturo obiskovalcev v dani ciljni skupini na izbrani spletni strani in strukturo obiskovalcev v dani ciljni skupini na slovenskem spletnem trgu. Graf prikazuje odstopanje demografske strukture obiskovalcev izbrane spletne strani, glede na celotno spletno populacijo v Sloveniji.

Legenda in opombe:**Opis merjenja MOSS:**

MOSS certifikat se nanaša na obdobje od 01.10. do 31.10.2017. V tem času je potekalo merjenje MOSS, ki je obsegalo tehnično meritve, telefonsko anketo in spletno pop-up anketo.

Predstavitev medija:

Spletno mesto, podatki o izdajatelju in kratek opis medija so informacije, ki so jih posredovali pristopniki.

Doseg strani:

Valuta je izmerjeni slovenski doseg spletne strani v obdobju od 01.10. do 31.10.2017. Doseg pove, koliko različnih oseb iz slovenskih IP števil je v obdobju meritve obiskalo izbrano spletno stran. Doseg je izračunan s tehnično meritvijo in korigiran s podatkom o velikosti slovenske spletne populacije pridobljene s telefonsko anketo.

Doseg (%):

V odstotku izražena razmerje med številom obiskovalcev (obiskovalcev iz različnih Slovenskih IP naslovov), ki so v izbranem obdobju vsaj enkrat obiskali posamezno spletno stran, ter skupnim številom Slovenskih spletnih uporabnikov v izbranem časovnem obdobju. Število spletnih uporabnikov v Sloveniji se pridobiva s telefonsko anketo.

Prikaz:

Prikaz je dogodek med katerim si obiskovalec ogleduje spletno stran.

Obisk:

Obisk je niz neprekinjenih prikazov, ki med dvema prikazoma ni bil prekinjen za več kot 30 minut ali zaprt z brskalnikom.

Povprečno število prikazov na obiskovalca:

Povprečno število prikazov na izbrani spletni strani, ki jih ustvari obiskovalec te strani v danem časovnem obdobju.

Povprečno število obiskov na obiskovalca:

Povprečno število obiskov na izbrani spletni strani, ki jih obiskovalec te strani ustvari v danem časovnem obdobju.

Spletni uporabniki (%):

V odstotkih izraženo razmerje med obiskovalci izbrane ciljne skupine, ki so obiskali dotično spletno stran in skupnim številom obiskovalcev izbrane spletne strani v danem časovnem obdobju.

Indeks podobnosti:

Razmerje med strukturo obiskovalcev v dani ciljni skupini na izbrani spletni strani in strukturo obiskovalcev v dani ciljni skupini na slovenskem spletnem trgu.

Prikazi (%)

V odstotkih izraženo razmerje med prikazi, ki jih je ustvarila izbrana ciljna skupina na dotični spletni strani in številom prikazov, ki so jih ustvarili vsi obiskovalci izbrane spletne strani v danem časovnem obdobju.

V primeru, ko ni podatkov:

- Podatek ni na voljo, saj se spletna stran v danem obdobju ni merila.

N/A - Ko ni moč zbrati zadostno velikega vzorca za izbrano ciljno skupino se podatki ne prikažejo. Da je analiza možna mora biti izpolnjen minimalni pogoj (n=80), kar pomeni, da je vsaj 80 spletnih uporabnikov moralo obiskati dotično spletno stran in hkrati na katerikoli spletni strani, ki sodeluje v meritvi MOSS izpolniti spletni vprašalnik MOSS.