



Spletno mesto: Siol.net

Izdajatelj:

Podjetje: TSmedia, d.o.o.

Naslov: Cigaletova ulica 15

Kraj: 1000 Ljubljana

Kontaktna oseba: Alen Savič

E-mail kontaktne osebe: alen.savic@tsmedia.si

Telefonska številka kontaktne osebe: 01/ 473 00 10

CERTIFIKAT

Kratek opis medija:

Siol.net je digitalni medij, ki je dostopen na petih zaslonih: klasičnem spletnem, mobilnem, televizijskem, tabličnem ter na zunanjih digitalnih zaslonih. Bralcem nudi najbolj sveže in aktualne novice iz Slovenije in sveta, intervjuje, kolumne, odlične zgodbe iz sveta športa, avtomobilov in trendov. Medij bralcem ponuja številne funkcionalnosti, ki bralca v trenutku seznanijo z vsemi najpomembnejšimi novicami dneva (Aktualno, Iz minute v minuto, Pregled dneva, Urednikov izbor ...). Oglaševalcem so na voljo najnaprednejši oglašni formati, ki so skladni z mednarodno uveljavljenimi IAB standardi ter so umeščeni v spletno mesto tako, da sočasno zagotavljajo učinke za oglaševalce in niso moteči za uporabnike.

Komentar:

Obdobje merjenja: avgust 2017

Dnevni promet (slovenski obiskovalci)

Obdobje	Prikazi	Doseg	Doseg (%)	Obiski	Povprečno število prikazov na obiskovalca	Povprečno število obiskov na obiskovalca
1.8.2017.	1 320 949	135 940	10,5%	256 397	9,7	1,9
2.8.2017.	1 372 582	140 462	10,9%	272 905	9,8	1,9
3.8.2017.	1 324 967	142 400	11,0%	269 923	9,3	1,9
4.8.2017.	1 322 735	143 437	11,1%	270 573	9,2	1,9
5.8.2017.	985 036	112 806	8,7%	197 944	8,7	1,8
6.8.2017.	1 114 181	128 356	10,0%	231 489	8,7	1,8
7.8.2017.	1 364 505	142 548	11,1%	272 186	9,6	1,9
8.8.2017.	1 362 019	141 026	10,9%	268 009	9,7	1,9
9.8.2017.	1 372 445	143 777	11,1%	272 471	9,5	1,9
10.8.2017.	1 460 029	156 586	12,1%	295 052	9,3	1,9
11.8.2017.	1 314 387	141 049	10,9%	265 062	9,3	1,9
12.8.2017.	1 051 169	115 366	8,9%	204 774	9,1	1,8
13.8.2017.	1 059 940	126 935	9,8%	214 708	8,4	1,7
14.8.2017.	1 237 581	135 150	10,5%	248 606	9,2	1,8
15.8.2017.	1 079 438	136 816	10,6%	218 434	7,9	1,6
16.8.2017.	1 485 957	153 610	11,9%	296 324	9,7	1,9
17.8.2017.	1 395 800	147 562	11,4%	282 779	9,5	1,9
18.8.2017.	1 391 269	153 972	11,9%	286 310	9,0	1,9
19.8.2017.	1 203 135	132 020	10,2%	232 569	9,1	1,8
20.8.2017.	1 196 274	135 699	10,5%	236 248	8,8	1,7
21.8.2017.	1 507 872	156 332	12,1%	295 611	9,6	1,9
22.8.2017.	1 480 794	157 137	12,2%	293 284	9,4	1,9
23.8.2017.	1 478 338	162 711	12,6%	300 051	9,1	1,8
24.8.2017.	1 460 249	151 489	11,7%	284 704	9,6	1,9
25.8.2017.	1 396 989	145 240	11,3%	271 821	9,6	1,9
26.8.2017.	1 037 383	118 051	9,2%	197 219	8,8	1,7
27.8.2017.	1 260 575	156 949	12,2%	262 071	8,0	1,7
28.8.2017.	1 655 849	180 317	14,0%	337 505	9,2	1,9
29.8.2017.	1 562 318	169 152	13,1%	314 620	9,2	1,9
30.8.2017.	1 520 206	178 343	13,8%	300 393	8,5	1,7
31.8.2017.	1 598 138	170 699	13,2%	322 959	9,4	1,9

Tedenski promet (slovenski obiskovalci)

Obdobje	Prikazi	Doseg	Doseg (%)	Obiski	Povprečno število prikazov na obiskovalca	Povprečno število obiskov na obiskovalca
1.8.2017. - 6.8.2017.	7 440 390	288 030	22,3%	1 499 004	25,8	5,2
7.8.2017. - 13.8.2017.	8 984 507	307 421	23,8%	1 792 261	29,2	5,8
14.8.2017. - 20.8.2017.	8 989 774	318 236	24,7%	1 801 308	28,2	5,7
21.8.2017. - 27.8.2017.	9 617 607	327 444	25,4%	1 903 095	29,4	5,8
28.8.2017. - 31.8.2017.	6 340 503	333 559	25,9%	1 277 705	19,0	3,8

Mesečni promet (slovenski obiskovalci)

Obdobje	Prikazi	Doseg	Doseg (%)	Obiski	Povprečno število prikazov na obiskovalca	Povprečno število obiskov na obiskovalca
1.8.2017. - 31.8.2017.	41 370 736	560 302	43,4%	8 272 308	73,8	14,8

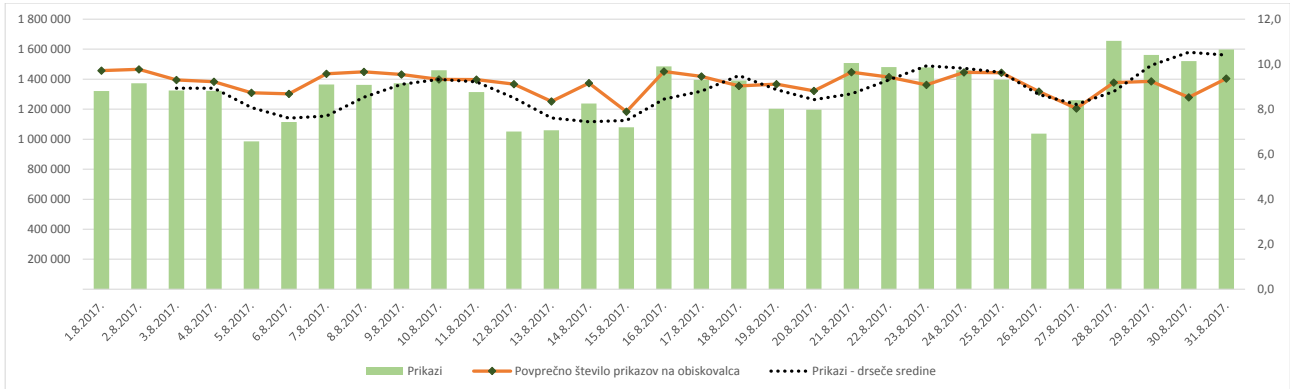
Demografski profil slovenskih obiskovalcev

Spremenljivka		Spletni uporabniki (%)	Indeks podobnosti	Prikazi (%)
Izobrazba	osnovna šola ali manj	11,3%	85	5,5%
	triletna šola	13,2%	98	9,3%
	štiriletna srednja šola	43,1%	100	50,3%
	višja, visoka šola, univerza ali več	31,3%	107	34,0%
	ne želim odgovoriti	1,1%	105	0,9%
Povprečni mesečni neto dohodek	nimam dohodka	9,3%	86	7,0%
	Manj kot 400 EUR	9,8%	92	4,5%
	od 400 do 800 EUR	26,2%	100	25,7%
	od 800 do 1200 EUR	26,5%	103	29,0%
	od 1200 do 1500 EUR	9,2%	109	12,6%
	od 1500 do 1800 EUR	4,5%	110	4,8%
	nad 1800 EUR	5,5%	107	6,8%
	ne želim odgovoriti	9,1%	101	9,6%
Regija	Pomurska	7,0%	102	8,5%
	Podravska	14,4%	92	12,7%
	Koroška	2,8%	92	1,0%
	Savinjska	12,9%	100	15,7%
	Zasavska	2,9%	112	2,2%
	Spodnje-posavska	2,7%	106	2,6%
	JV Slovenija	6,5%	97	5,0%
	Osrednjeslovenska	28,3%	105	31,4%
	Gorenjska	8,8%	93	8,6%
	Notranjsko-kraška	2,5%	101	1,6%
	Goriška	6,5%	107	6,4%
	Obalno-kraška	4,5%	96	4,3%
Spol	moški	51,4%	102	63,5%
	ženski	48,6%	98	36,5%
Starost	od 10 do 17 let	3,2%	82	1,0%
	od 18 do 24 let	9,5%	85	5,7%
	od 25 do 29 let	8,1%	92	7,4%
	od 30 do 39 let	24,8%	98	25,8%
	od 40 do 49 let	24,7%	106	25,9%
	od 50 do 59 let	17,1%	105	19,2%
	od 60 do 75 let	12,8%	113	14,9%
Zaposlitveni status	zaposlen v javnem sektorju	15,6%	103	14,7%
	zaposlen v podjetju	39,2%	101	45,6%
	samozaposlen	10,0%	105	12,0%
	brezposeln	7,9%	100	6,5%
	upokojenec	13,0%	110	15,2%
	dijak	4,3%	84	1,4%
	študent	8,7%	84	3,4%
	ne želim odgovoriti	1,3%	100	1,1%



Opomba:

Drseče sredine Drseča povprečja treh zaporednih dni, nam omogočajo analizo trenda. Izračunamo ga tako, da seštejemo vrednosti treh zaporednih dni in jih delimo s tri, vsaka drseča sredina je na desni strani intervalne dolžine tri.

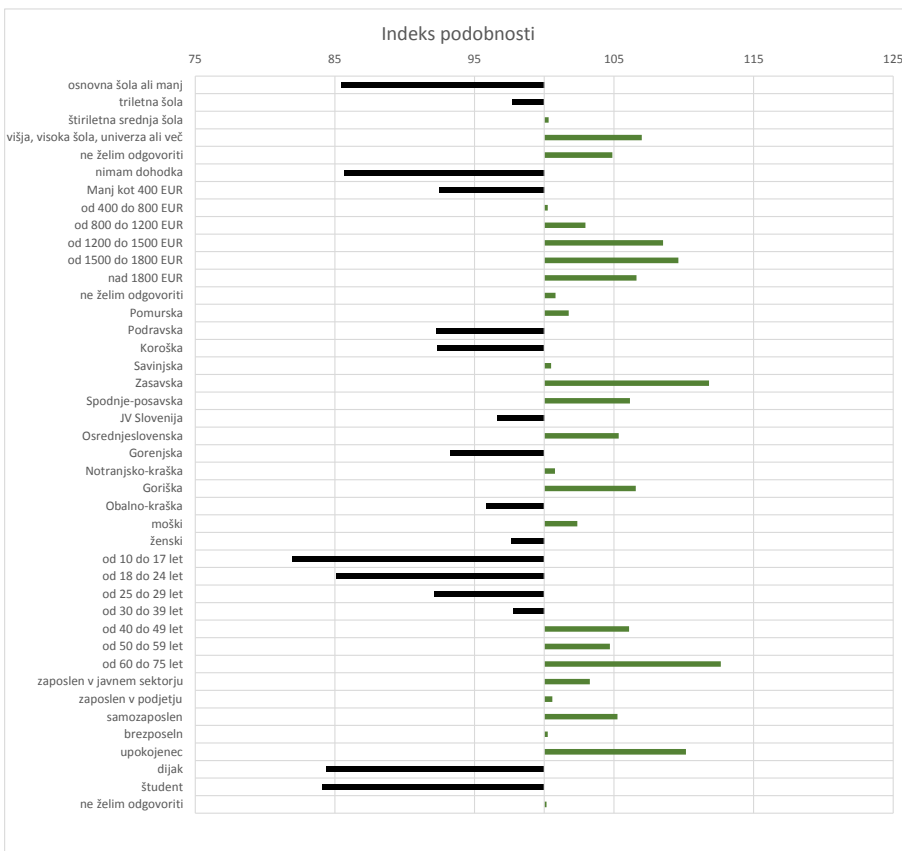


Opomba:

Leva stran grafa Prikazuje prikaze, ki so jih opravili slovenski obiskovalci

Desna stran grafa Prikazuje povprečno število prikazov na slovenskega obiskovalca

Drseče sredine Drseča povprečja treh zaporednih dni, nam omogočajo analizo trenda. Izračunamo ga tako, da seštejemo vrednosti treh zaporednih dni in jih delimo s tri, vsaka drseča sredina je na desni strani intervale dolžine tri.



Opomba:

Affinity indeks

Affinity indeks predstavlja razmerje med strukturo obiskovalcev v dani ciljni skupini na izbrani spletni strani in strukturo obiskovalcev v dani ciljni skupini na slovenskem spletnem trgu. Graf prikazuje odstopanje demografske strukture obiskovalcev izbrane spletne strani, glede na celotno spletno populacijo v Sloveniji.

Legenda in opombe:**Opis merjenja MOSS:**

MOSS certifikat se nanaša na obdobje od 01.08. do 31.08.2017. V tem času je potekalo merjenje MOSS, ki je obsegalo tehnično meritve, telefonsko anketo in spletno pop-up anketo.

Predstavitev medija:

Spletno mesto, podatki o izdajatelju in kratek opis medija so informacije, ki so jih posredovali pristopniki.

Doseg strani:

Valuta je izmerjeni slovenski doseg spletne strani v obdobju od 01.08. do 31.08.2017. Doseg pove, koliko različnih oseb iz slovenskih IP števil je v obdobju meritve obiskalo izbrano spletno stran. Doseg je izračunan s tehnično meritvijo in korigiran s podatkom o velikosti slovenske spletne populacije pridobljene s telefonsko anketo.

Doseg (%):

V odstotku izražena razmerje med številom obiskovalcev (obiskovalcev iz različnih Slovenskih IP naslovov), ki so v izbranem obdobju vsaj enkrat obiskali posamezno spletno stran, ter skupnim številom Slovenskih spletnih uporabnikov v izbranem časovnem obdobju. Število spletnih uporabnikov v Sloveniji se pridobiva s telefonsko anketo.

Prikaz:

Prikaz je dogodek med katerim si obiskovalec ogleduje spletno stran.

Obisk:

Obisk je niz neprekinjenih prikazov, ki med dvema prikazoma ni bil prekinjen za več kot 30 minut ali zaprt z brskalnikom.

Povprečno število prikazov na obiskovalca:

Povprečno število prikazov na izbrani spletni strani, ki jih ustvari obiskovalec te strani v danem časovnem obdobju.

Povprečno število obiskov na obiskovalca:

Povprečno število obiskov na izbrani spletni strani, ki jih obiskovalec te strani ustvari v danem časovnem obdobju.

Spletni uporabniki (%):

V odstotkih izraženo razmerje med obiskovalci izbrane ciljne skupine, ki so obiskali dotično spletno stran in skupnim številom obiskovalcev izbrane spletne strani v danem časovnem obdobju.

Indeks podobnosti:

Razmerje med strukturo obiskovalcev v dani ciljni skupini na izbrani spletni strani in strukturo obiskovalcev v dani ciljni skupini na slovenskem spletnem trgu.

Prikazi (%)

V odstotkih izraženo razmerje med prikazi, ki jih je ustvarila izbrana ciljna skupina na dotični spletni strani in številom prikazov, ki so jih ustvarili vsi obiskovalci izbrane spletne strani v danem časovnem obdobju.

V primeru, ko ni podatkov:

- Podatek ni na voljo, saj se spletna stran v danem obdobju ni merila.

N/A - Ko ni moč zbrati zadostno velikega vzorca za izbrano ciljno skupino se podatki ne prikažejo. Da je analiza možna mora biti izpolnjen minimalni pogoj (n=80), kar pomeni, da je vsaj 80 spletnih uporabnikov moralo obiskati dotično spletno stran in hkrati na katerikoli spletni strani, ki sodeluje v meritvi MOSS izpolniti spletni vprašalnik MOSS.