



Spletno mesto: Najdi.si

Izdajatelj:

Podjetje: TSmedia, d.o.o.

Naslov: Cigaletova ulica 15

Kraj: 1000 Ljubljana

Kontaktna oseba: Alen Savič

E-mail kontaktne osebe: alen.savic@tsmedia.si

Telefonska številka kontaktne osebe: 01/ 473 00 10

# CERTIFIKAT

Kratek opis medija:

Najdi.si že dolgo ni več klasični lokalni spletni iskalnik, temveč prava vstopna točka v slovenski splet. Brskate lahko po spletu, med novicami iz več kot 130 slovenskih virov, recepti, dogodki in preostalimi koristnimi informacijami. S preglednim, interaktivnim zemljevidom preprosto načrtujete svojo pot in pridobite ključne prometne informacije, s slovarji petih svetovnih jezikov pa se nikoli ne znajdete v prevajalski zagati. Hkrati je najdi.si tudi idealno mesto za oglaševalce, saj omogoča popolno oglaševalsko storitev, kar tri četrtine njegovih uporabnikov pa poizveduje po najrazličnejših izdelkih in storitvah.

Obdobje merjenja: avgust 2017

Komentar:

## Dnevni promet (slovenski obiskovalci)

Obdobje	Prikazi	Doseg	Doseg (%)	Obiski	Povprečno število prikazov na obiskovalca	Povprečno število obiskov na obiskovalca
1.8.2017.	531 752	56 988	4,4%	92 509	9,3	1,6
2.8.2017.	527 589	57 110	4,4%	94 983	9,2	1,7
3.8.2017.	524 106	55 506	4,3%	91 689	9,4	1,7
4.8.2017.	496 169	53 558	4,2%	89 422	9,3	1,7
5.8.2017.	363 459	38 652	3,0%	67 492	9,4	1,7
6.8.2017.	389 161	42 407	3,3%	78 074	9,2	1,8
7.8.2017.	529 536	61 572	4,8%	98 312	8,6	1,6
8.8.2017.	503 201	59 886	4,6%	94 422	8,4	1,6
9.8.2017.	529 425	57 899	4,5%	95 922	9,1	1,7
10.8.2017.	535 618	58 736	4,6%	98 761	9,1	1,7
11.8.2017.	464 212	54 416	4,2%	91 451	8,5	1,7
12.8.2017.	373 941	40 484	3,1%	68 231	9,2	1,7
13.8.2017.	359 675	38 316	3,0%	64 580	9,4	1,7
14.8.2017.	445 506	50 890	3,9%	82 114	8,8	1,6
15.8.2017.	391 816	45 222	3,5%	70 525	8,7	1,6
16.8.2017.	547 300	61 176	4,7%	99 264	8,9	1,6
17.8.2017.	535 854	57 641	4,5%	93 210	9,3	1,6
18.8.2017.	517 592	55 503	4,3%	91 075	9,3	1,6
19.8.2017.	403 103	41 545	3,2%	71 170	9,7	1,7
20.8.2017.	408 243	44 028	3,4%	73 437	9,3	1,7
21.8.2017.	552 985	62 253	4,8%	99 336	8,9	1,6
22.8.2017.	543 016	61 076	4,7%	95 670	8,9	1,6
23.8.2017.	533 685	59 416	4,6%	93 559	9,0	1,6
24.8.2017.	505 009	55 998	4,3%	89 584	9,0	1,6
25.8.2017.	496 625	52 892	4,1%	83 697	9,4	1,6
26.8.2017.	354 001	35 640	2,8%	59 107	9,9	1,7
27.8.2017.	384 143	37 918	2,9%	65 177	10,1	1,7
28.8.2017.	574 182	63 421	4,9%	101 840	9,1	1,6
29.8.2017.	585 239	64 865	5,0%	101 237	9,0	1,6
30.8.2017.	556 958	66 081	5,1%	93 169	8,4	1,4
31.8.2017.	553 367	59 118	4,6%	94 736	9,4	1,6

## Tedenski promet (slovenski obiskovalci)

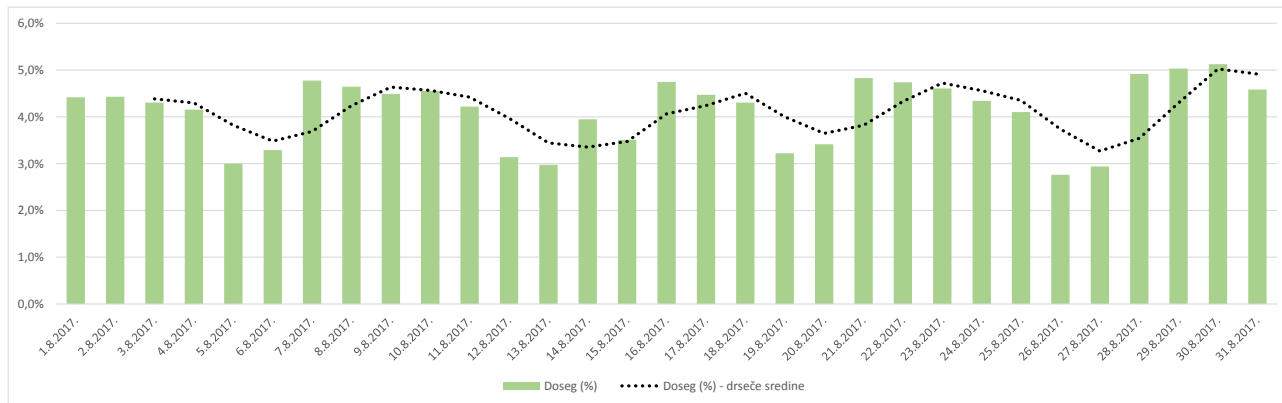
Obdobje	Prikazi	Doseg	Doseg (%)	Obiski	Povprečno število prikazov na obiskovalca	Povprečno število obiskov na obiskovalca
1.8.2017. - 6.8.2017.	2 832 364	130 638	10,1%	513 820	21,7	3,9
7.8.2017. - 13.8.2017.	3 295 615	144 337	11,2%	611 696	22,8	4,2
14.8.2017. - 20.8.2017.	3 249 739	141 111	10,9%	580 756	23,0	4,1
21.8.2017. - 27.8.2017.	3 366 682	143 735	11,1%	585 398	23,4	4,1
28.8.2017. - 31.8.2017.	2 270 803	139 984	10,9%	391 914	16,2	2,8

## Mesečni promet (slovenski obiskovalci)

Obdobje	Prikazi	Doseg	Doseg (%)	Obiski	Povprečno število prikazov na obiskovalca	Povprečno število obiskov na obiskovalca
1.8.2017. - 31.8.2017.	15 014 180	302 560	23,5%	2 682 940	49,6	8,9

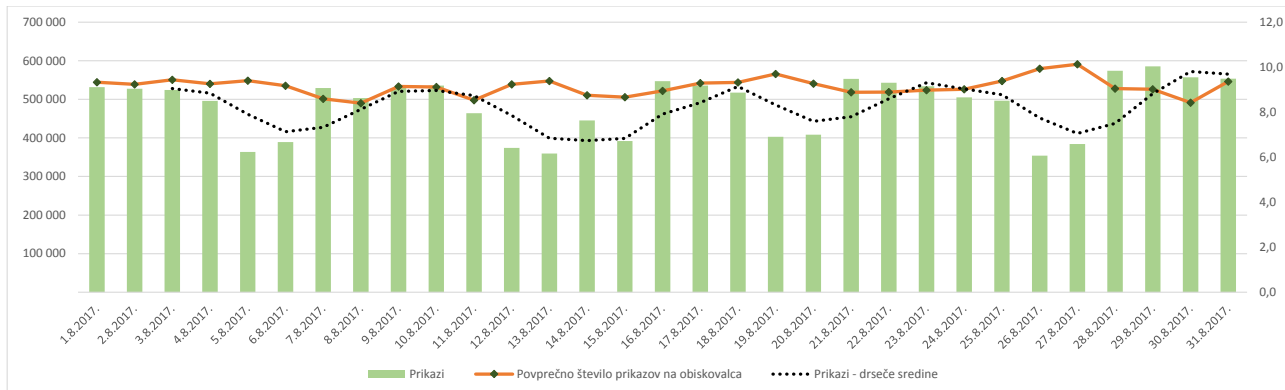
## Demografski profil slovenskih obiskovalcev

Spremenljivka		Spletni uporabniki (%)	Indeks podobnosti	Prikazi (%)
Izobrazba	osnovna šola ali manj	13,2%	100	16,3%
	triletna šola	15,0%	111	23,9%
	štiriletna srednja šola	44,6%	104	39,6%
	višja, visoka šola, univerza ali več	26,1%	89	19,7%
	ne želim odgovoriti	1,1%	100	0,4%
Povprečni mesečni neto dohodek	nimam dohodka	9,6%	89	5,3%
	Manj kot 400 EUR	9,6%	91	19,5%
	od 400 do 800 EUR	29,2%	111	36,3%
	od 800 do 1200 EUR	26,7%	104	20,9%
	od 1200 do 1500 EUR	7,7%	91	4,8%
	od 1500 do 1800 EUR	4,0%	98	2,4%
	nad 1800 EUR	4,2%	81	3,3%
	ne želim odgovoriti	8,9%	99	7,5%
Regija	Pomurska	6,3%	91	7,6%
	Podravska	16,3%	104	13,1%
	Koroška	3,4%	110	4,0%
	Savinjska	13,2%	103	10,6%
	Zasavska	2,8%	106	3,5%
	Spodnje-posavska	3,0%	115	5,3%
	JV Slovenija	7,3%	109	5,2%
	Osrednjeslovenska	24,5%	91	20,0%
	Gorenjska	9,5%	100	11,3%
	Notranjsko-kraška	2,8%	113	1,5%
	Goriška	6,5%	106	8,5%
	Obalno-kraška	4,4%	94	9,3%
	Spol	moški	48,7%	97
ženski		51,3%	103	60,6%
Starost	od 10 do 17 let	3,1%	80	0,5%
	od 18 do 24 let	8,4%	75	1,4%
	od 25 do 29 let	7,2%	82	1,4%
	od 30 do 39 let	21,7%	86	6,1%
	od 40 do 49 let	23,1%	100	18,7%
	od 50 do 59 let	20,0%	122	33,5%
	od 60 do 75 let	16,5%	146	38,2%
Zaposlitveni status	zaposlen v javnem sektorju	14,7%	97	9,3%
	zaposlen v podjetju	38,0%	97	23,1%
	samozaposlen	9,5%	101	6,8%
	brezposeln	8,6%	109	16,0%
	upokojenec	16,6%	140	41,7%
	dijak	3,9%	77	0,6%
	študent	7,3%	71	1,2%
	ne želim odgovoriti	1,3%	107	1,2%



### Opomba:

**Drseče sredine** Drseča povprečja treh zaporednih dni, nam omogočajo analizo trenda. Izračunamo ga tako, da seštejemo vrednosti treh zaporednih dni in jih delimo s tri, vsaka drseča sredina je na desni strani intervalne dolžine tri.

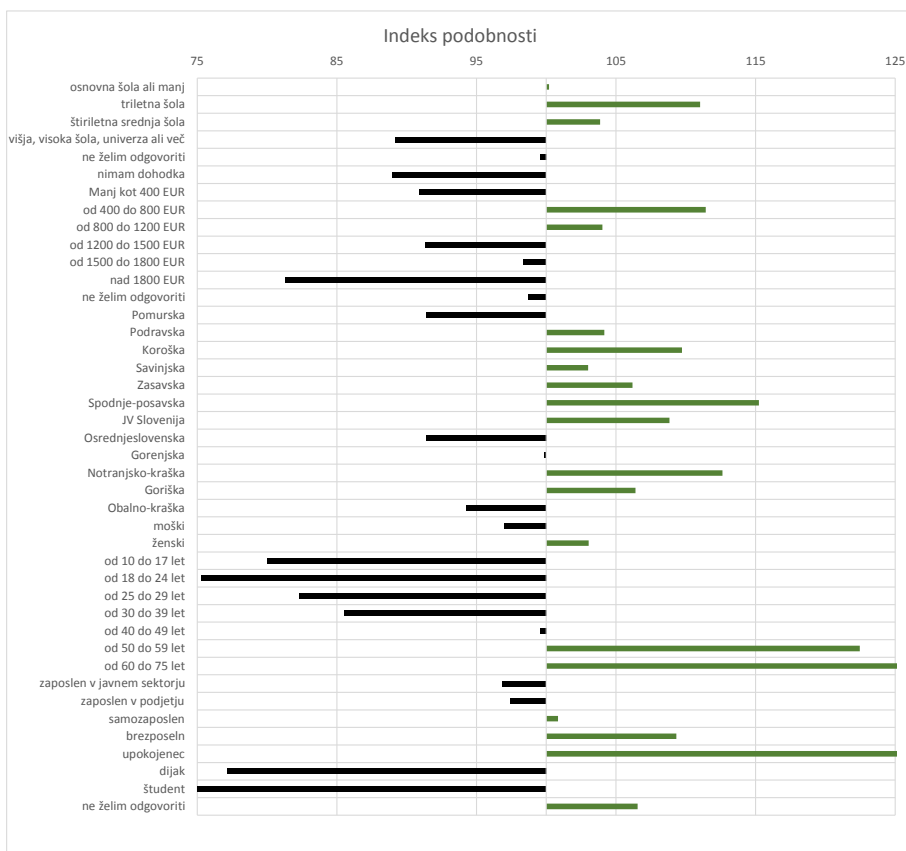


**Opomba:**

**Leva stran grafa** Prikazuje prikaze, ki so jih opravili slovenski obiskovalci

**Desna stran grafa** Prikazuje povprečno število prikazov na slovenskega obiskovalca

**Drseče sredine** Drseča povprečja treh zaporednih dni, nam omogočajo analizo trenda. Izračunamo ga tako, da seštejemo vrednosti treh zaporednih dni in jih delimo s tri, vsaka drseča sredina je na desni strani intervale dolžine tri.



**Opomba:**

**Affinity indeks**

Affinity indeks predstavlja razmerje med strukturo obiskovalcev v dani ciljni skupini na izbrani spletni strani in strukturo obiskovalcev v dani ciljni skupini na slovenskem spletnem trgu. Graf prikazuje odstopanje demografske strukture obiskovalcev izbrane spletne strani, glede na celotno spletno populacijo v Sloveniji.

**Legenda in opombe:****Opis merjenja MOSS:**

MOSS certifikat se nanaša na obdobje od 01.08. do 31.08.2017. V tem času je potekalo merjenje MOSS, ki je obsegalo tehnično meritev, telefonsko anketo in spletno pop-up anketo.

**Predstavitev medija:**

Spletno mesto, podatki o izdajatelju in kratek opis medija so informacije, ki so jih posredovali pristopniki.

**Doseg strani:**

Valuta je izmerjeni slovenski doseg spletne strani v obdobju od 01.08. do 31.08.2017. Doseg pove, koliko različnih oseb iz slovenskih IP števil je v obdobju meritve obiskalo izbrano spletno stran. Doseg je izračunan s tehnično meritvijo in korigiran s podatkom o velikosti slovenske spletne populacije pridobljene s telefonsko anketo.

**Doseg (%):**

V odstotku izražena razmerje med številom obiskovalcev (obiskovalcev iz različnih Slovenskih IP naslovov), ki so v izbranem obdobju vsaj enkrat obiskali posamezno spletno stran, ter skupnim številom Slovenskih spletnih uporabnikov v izbranem časovnem obdobju. Število spletnih uporabnikov v Sloveniji se pridobiva s telefonsko anketo.

**Prikaz:**

Prikaz je dogodek med katerim si obiskovalec ogleduje spletno stran.

**Obisk:**

Obisk je niz neprekinjenih prikazov, ki med dvema prikazoma ni bil prekinjen za več kot 30 minut ali zaprt z brskalnikom.

**Povprečno število prikazov na obiskovalca:**

Povprečno število prikazov na izbrani spletni strani, ki jih ustvari obiskovalec te strani v danem časovnem obdobju.

**Povprečno število obiskov na obiskovalca:**

Povprečno število obiskov na izbrani spletni strani, ki jih obiskovalec te strani ustvari v danem časovnem obdobju.

**Spletni uporabniki (%):**

V odstotkih izraženo razmerje med obiskovalci izbrane ciljne skupine, ki so obiskali dotično spletno stran in skupnim številom obiskovalcev izbrane spletne strani v danem časovnem obdobju.

**Indeks podobnosti:**

Razmerje med strukturo obiskovalcev v dani ciljni skupini na izbrani spletni strani in strukturo obiskovalcev v dani ciljni skupini na slovenskem spletnem trgu.

**Prikazi (%)**

V odstotkih izraženo razmerje med prikazi, ki jih je ustvarila izbrana ciljna skupina na dotični spletni strani in številom prikazov, ki so jih ustvarili vsi obiskovalci izbrane spletne strani v danem časovnem obdobju.

**V primeru, ko ni podatkov:**

- Podatek ni na voljo, saj se spletna stran v danem obdobju ni merila.

N/A - Ko ni moč zbrati zadostno velikega vzorca za izbrano ciljno skupino se podatki ne prikažejo. Da je analiza možna mora biti izpolnjen minimalni pogoj (n=80), kar pomeni, da je vsaj 80 spletnih uporabnikov moralo obiskati dotično spletno stran in hkrati na katerikoli spletni strani, ki sodeluje v meritvi MOSS izpolniti spletni vprašalnik MOSS.