



Spletno mesto: Bizi.si

Izdajatelj:

Podjetje: TSmedia, d.o.o.

Naslov: Cigaletova ulica 15

Kraj: 1000 Ljubljana

Kontaktna oseba: Alen Savič

E-mail kontaktne osebe: alen.savic@tsmedia.si

Telefonska številka kontaktne osebe: 01/ 473 00 10

# CERTIFIKAT

Kratek opis medija:

Poslovni asistent bizi.si vam nudi najnovejše finančne in poslovne podatke za 180 tisoč slovenskih pravnih oseb. S svojimi naprednimi funkcijami vam omogoča iskanje kontaktnih podatkov pravnih oseb, pregled njihovih poslovnih podatkov, letnih poročil in finančnih izkazov, istočasno pa lahko izveste tudi, kolikšna je vrednost njihove delnice in kaj o njih pišejo mediji. Pridobite lahko tudi dnevno sveže informacije o neplačnikih, blokadah TRR-jev, objavah stečajev, narokih, insolventnostnih postopkih, likvidni sposobnosti in bonitetni oceni podjetij.

Obdobje merjenja: avgust 2017

Komentar:

## Dnevni promet (slovenski obiskovalci)

Obdobje	Prikazi	Doseg	Doseg (%)	Obiski	Povprečno število prikazov na obiskovalca	Povprečno število obiskov na obiskovalca
1.8.2017.	77 562	30 321	2,4%	32 938	2,6	1,1
2.8.2017.	71 837	29 760	2,3%	32 240	2,4	1,1
3.8.2017.	71 323	28 207	2,2%	30 541	2,5	1,1
4.8.2017.	59 292	24 585	1,9%	26 742	2,4	1,1
5.8.2017.	24 795	12 234	0,9%	13 061	2,0	1,1
6.8.2017.	27 744	12 284	1,0%	13 091	2,3	1,1
7.8.2017.	82 301	32 306	2,5%	34 960	2,5	1,1
8.8.2017.	82 716	33 184	2,6%	35 916	2,5	1,1
9.8.2017.	79 793	32 546	2,5%	35 261	2,5	1,1
10.8.2017.	78 714	31 131	2,4%	33 905	2,5	1,1
11.8.2017.	68 604	28 055	2,2%	30 584	2,4	1,1
12.8.2017.	27 102	14 322	1,1%	14 979	1,9	1,0
13.8.2017.	25 292	12 337	1,0%	13 067	2,1	1,1
14.8.2017.	55 978	23 893	1,9%	26 131	2,3	1,1
15.8.2017.	29 587	15 235	1,2%	15 792	1,9	1,0
16.8.2017.	84 100	34 152	2,6%	37 106	2,5	1,1
17.8.2017.	82 909	33 030	2,6%	35 989	2,5	1,1
18.8.2017.	74 248	28 931	2,2%	31 481	2,6	1,1
19.8.2017.	28 823	14 455	1,1%	15 305	2,0	1,1
20.8.2017.	29 449	15 638	1,2%	15 996	1,9	1,0
21.8.2017.	87 541	36 009	2,8%	39 167	2,4	1,1
22.8.2017.	87 498	35 770	2,8%	38 758	2,4	1,1
23.8.2017.	85 730	34 477	2,7%	37 315	2,5	1,1
24.8.2017.	73 974	28 773	2,2%	31 263	2,6	1,1
25.8.2017.	67 144	26 418	2,0%	28 741	2,5	1,1
26.8.2017.	23 976	12 254	1,0%	13 168	2,0	1,1
27.8.2017.	26 518	13 493	1,0%	14 061	2,0	1,0
28.8.2017.	80 646	32 801	2,5%	35 651	2,5	1,1
29.8.2017.	84 981	33 011	2,6%	35 819	2,6	1,1
30.8.2017.	80 750	33 335	2,6%	35 885	2,4	1,1
31.8.2017.	73 753	29 647	2,3%	32 167	2,5	1,1

## Tedenski promet (slovenski obiskovalci)

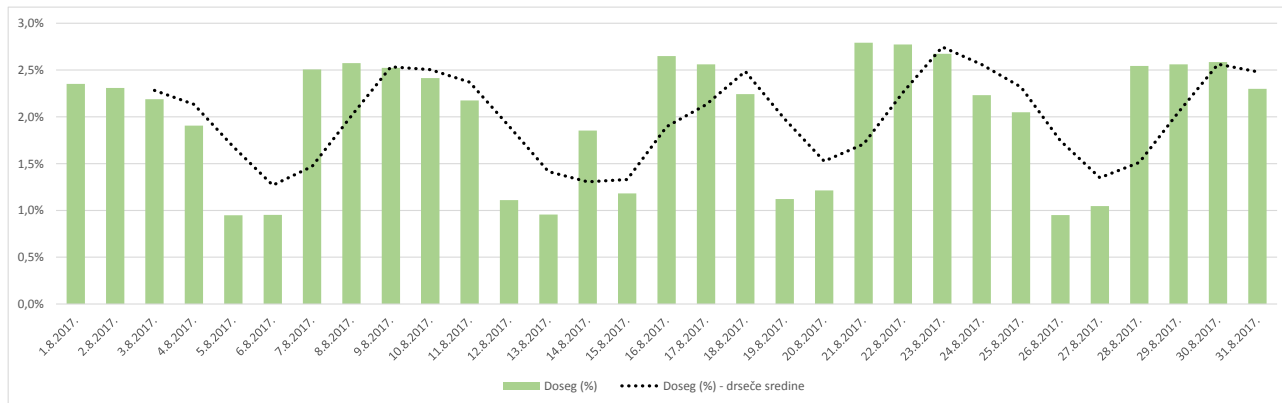
Obdobje	Prikazi	Doseg	Doseg (%)	Obiski	Povprečno število prikazov na obiskovalca	Povprečno število obiskov na obiskovalca
1.8.2017. - 6.8.2017.	332 654	90 701	7,0%	148 079	3,7	1,6
7.8.2017. - 13.8.2017.	444 716	108 723	8,4%	197 814	4,1	1,8
14.8.2017. - 20.8.2017.	385 507	99 727	7,7%	176 244	3,9	1,8
21.8.2017. - 27.8.2017.	450 839	109 760	8,5%	200 518	4,1	1,8
28.8.2017. - 31.8.2017.	319 718	99 537	7,7%	139 161	3,2	1,4

## Mesečni promet (slovenski obiskovalci)

Obdobje	Prikazi	Doseg	Doseg (%)	Obiski	Povprečno število prikazov na obiskovalca	Povprečno število obiskov na obiskovalca
1.8.2017. - 31.8.2017.	1 930 376	248 186	19,2%	859 974	7,8	3,5

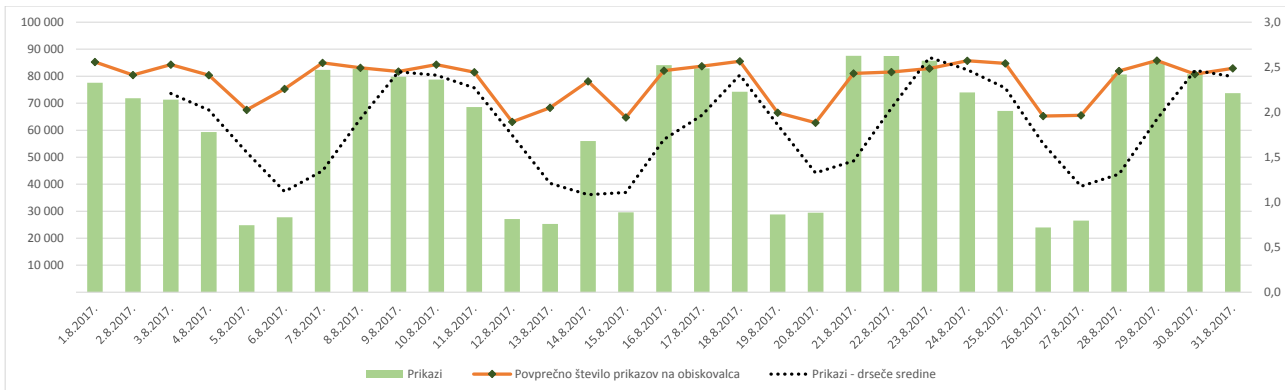
## Demografski profil slovenskih obiskovalcev

Spremenljivka		Spletni uporabniki (%)	Indeks podobnosti	Prikazi (%)
Izobrazba	osnovna šola ali manj	10,1%	77	4,8%
	triletna šola	12,7%	94	9,8%
	štiriletna srednja šola	43,3%	101	48,3%
	višja, visoka šola, univerza ali več	32,7%	112	35,1%
	ne želim odgovoriti	1,2%	109	2,1%
Povprečni mesečni neto dohodek	nimam dohodka	9,3%	86	3,7%
	Manj kot 400 EUR	8,2%	77	3,3%
	od 400 do 800 EUR	25,2%	96	24,2%
	od 800 do 1200 EUR	28,2%	110	27,3%
	od 1200 do 1500 EUR	9,3%	110	7,9%
	od 1500 do 1800 EUR	4,8%	116	15,2%
	nad 1800 EUR	5,6%	110	6,4%
ne želim odgovoriti	9,4%	104	12,0%	
Regija	Pomurska	6,4%	92	4,2%
	Podravska	16,1%	103	25,2%
	Koroška	3,6%	117	2,8%
	Savinjska	12,7%	99	12,7%
	Zasavska	2,5%	97	1,6%
	Spodnje-posavska	1,9%	72	0,9%
	JV Slovenija	5,3%	79	3,0%
	Osrednjeslovenska	28,9%	107	29,2%
	Gorenjska	8,2%	86	10,9%
	Notranjsko-kraška	3,2%	128	2,8%
	Goriška	6,2%	101	3,8%
	Obalno-kraška	5,1%	110	3,0%
	moški	49,4%	98	56,9%
Spol	ženski	50,6%	102	43,1%
	od 10 do 17 let	2,7%	70	1,0%
Starost	od 18 do 24 let	9,0%	81	7,4%
	od 25 do 29 let	8,5%	96	23,4%
	od 30 do 39 let	26,8%	106	24,3%
	od 40 do 49 let	24,1%	104	21,3%
	od 50 do 59 let	18,3%	112	16,9%
	od 60 do 75 let	10,6%	93	5,7%
	zaposlen v javnem sektorju	14,7%	97	9,8%
Zaposlitveni status	zaposlen v podjetju	40,8%	105	48,2%
	samozaposlen	13,0%	137	22,7%
	brezposeln	7,5%	96	4,0%
	upokojenec	10,7%	90	5,9%
	dijak	3,4%	66	1,2%
	študent	8,4%	81	7,4%
	ne želim odgovoriti	1,6%	125	0,8%



### Opomba:

**Drseče sredine** Drseča povprečja treh zaporednih dni, nam omogočajo analizo trenda. Izračunamo ga tako, da seštejemo vrednosti treh zaporednih dni in jih delimo s tri, vsaka drseča sredina je na desni strani intervalne dolžine tri.

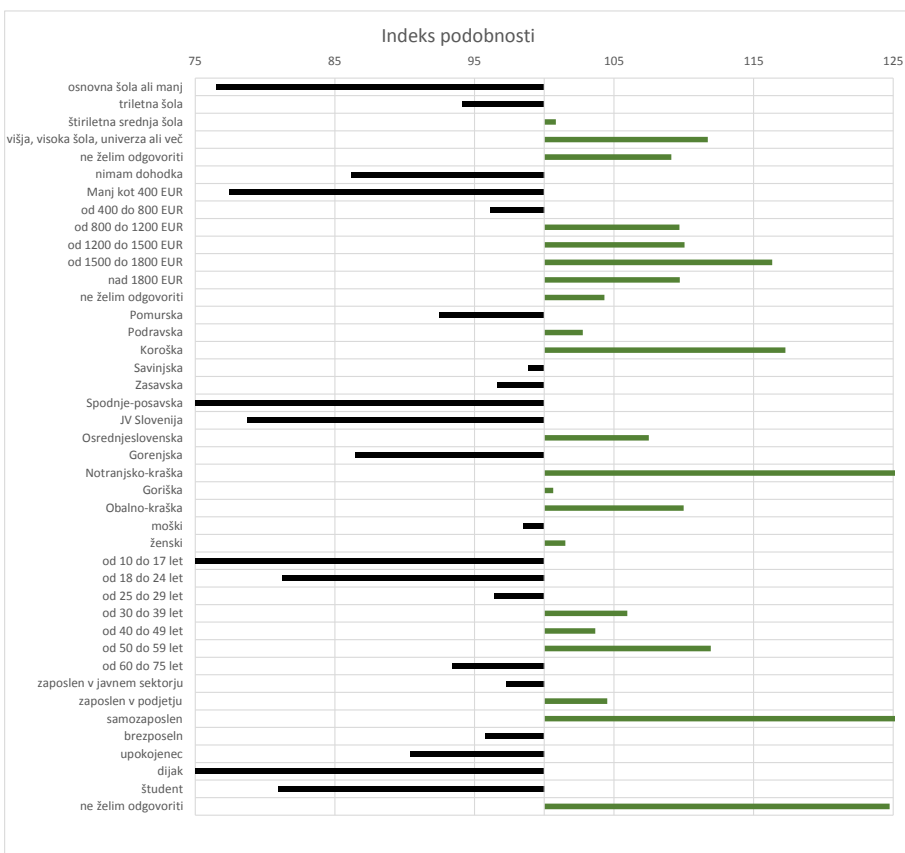


**Opomba:**

**Leva stran grafa** Prikazuje prikaze, ki so jih opravili slovenski obiskovalci

**Desna stran grafa** Prikazuje povprečno število prikazov na slovenskega obiskovalca

**Drseče sredine** Drseča povprečja treh zaporednih dni, nam omogočajo analizo trenda. Izračunamo ga tako, da seštejemo vrednosti treh zaporednih dni in jih delimo s tri, vsaka drseča sredina je na desni strani intervale dolžine tri.



**Opomba:**

**Affinity indeks**

Affinity indeks predstavlja razmerje med strukturo obiskovalcev v dani ciljni skupini na izbrani spletni strani in strukturo obiskovalcev v dani ciljni skupini na slovenskem spletnem trgu. Graf prikazuje odstopanje demografske strukture obiskovalcev izbrane spletne strani, glede na celotno spletno populacijo v Sloveniji.

**Legenda in opombe:****Opis merjenja MOSS:**

MOSS certifikat se nanaša na obdobje od 01.08. do 31.08.2017. V tem času je potekalo merjenje MOSS, ki je obsegalo tehnično meritve, telefonsko anketo in spletno pop-up anketo.

**Predstavitev medija:**

Spletno mesto, podatki o izdajatelju in kratek opis medija so informacije, ki so jih posredovali pristopniki.

**Doseg strani:**

Valuta je izmerjeni slovenski doseg spletne strani v obdobju od 01.08. do 31.08.2017. Doseg pove, koliko različnih oseb iz slovenskih IP števil je v obdobju meritve obiskalo izbrano spletno stran. Doseg je izračunan s tehnično meritvijo in korigiran s podatkom o velikosti slovenske spletne populacije pridobljene s telefonsko anketo.

**Doseg (%):**

V odstotku izražena razmerje med številom obiskovalcev (obiskovalcev iz različnih Slovenskih IP naslovov), ki so v izbranem obdobju vsaj enkrat obiskali posamezno spletno stran, ter skupnim številom Slovenskih spletnih uporabnikov v izbranem časovnem obdobju. Število spletnih uporabnikov v Sloveniji se pridobiva s telefonsko anketo.

**Prikaz:**

Prikaz je dogodek med katerim si obiskovalec ogleduje spletno stran.

**Obisk:**

Obisk je niz neprekinjenih prikazov, ki med dvema prikazoma ni bil prekinjen za več kot 30 minut ali zaprt z brskalnikom.

**Povprečno število prikazov na obiskovalca:**

Povprečno število prikazov na izbrani spletni strani, ki jih ustvari obiskovalec te strani v danem časovnem obdobju.

**Povprečno število obiskov na obiskovalca:**

Povprečno število obiskov na izbrani spletni strani, ki jih obiskovalec te strani ustvari v danem časovnem obdobju.

**Spletni uporabniki (%):**

V odstotkih izraženo razmerje med obiskovalci izbrane ciljne skupine, ki so obiskali dotično spletno stran in skupnim številom obiskovalcev izbrane spletne strani v danem časovnem obdobju.

**Indeks podobnosti:**

Razmerje med strukturo obiskovalcev v dani ciljni skupini na izbrani spletni strani in strukturo obiskovalcev v dani ciljni skupini na slovenskem spletnem trgu.

**Prikazi (%)**

V odstotkih izraženo razmerje med prikazi, ki jih je ustvarila izbrana ciljna skupina na dotični spletni strani in številom prikazov, ki so jih ustvarili vsi obiskovalci izbrane spletne strani v danem časovnem obdobju.

**V primeru, ko ni podatkov:**

- Podatek ni na voljo, saj se spletna stran v danem obdobju ni merila.

N/A - Ko ni moč zbrati zadostno velikega vzorca za izbrano ciljno skupino se podatki ne prikažejo. Da je analiza možna mora biti izpolnjen minimalni pogoj (n=80), kar pomeni, da je vsaj 80 spletnih uporabnikov moralo obiskati dotično spletno stran in hkrati na katerikoli spletni strani, ki sodeluje v meritvi MOSS izpolniti spletni vprašalnik MOSS.