



Spletno mesto: Siol.net

Izdajatelj:

Podjetje: TSmedia, d.o.o.

Naslov: Cigaletova ulica 15

Kraj: 1000 Ljubljana

Kontaktna oseba: Alen Savič

E-mail kontaktne osebe: alen.savic@tsmedia.si

Telefonska številka kontaktne osebe: 01/ 473 00 10

CERTIFIKAT

Kratek opis medija:

Siol.net je digitalni medij, ki je dostopen na petih zaslonih: klasičnem spletnem, mobilnem, televizijskem, tabličnem ter na zunanjih digitalnih zaslonih. Bralcem nudi najbolj sveže in aktualne novice iz Slovenije in sveta, intervjuje, kolumne, odlične zgodbe iz sveta športa, avtomobilov in trendov. Medij bralcem ponuja številne funkcionalnosti, ki bralca v trenutku seznanijo z vsemi najpomembnejšimi novicami dneva (Aktualno, Iz minute v minuto, Pregled dneva, Urednikov izbor ...). Oglaševalcem so na voljo najnaprednejši oglašni formati, ki so skladni z mednarodno uveljavljenimi IAB standardi ter so umeščeni v spletno mesto tako, da sočasno zagotavljajo učinke za oglaševalce in niso moteči za uporabnike.

Komentar:

V obdobju od 02.07.2017 od 00:00 do 03.07.2017 do 10:31 je prišlo do izpada v merjenju. Promet se v tem času ni meril.

Obdobje merjenja: julij 2017

Dnevni promet (slovenski obiskovalci)

Obdobje	Prikazi	Doseg	Doseg (%)	Obiski	Povprečno število prikazov na obiskovalca	Povprečno število obiskov na obiskovalca
1.7.2017.	986 990	116 902	9,1%	194 468	8,4	1,7
2.7.2017.			0,0%		0,0	0,0
3.7.2017.	1 151 644	125 699	9,7%	224 432	9,2	1,8
4.7.2017.	1 308 534	138 564	10,7%	257 354	9,4	1,9
5.7.2017.	1 304 419	140 243	10,9%	260 225	9,3	1,9
6.7.2017.	1 299 664	139 081	10,8%	261 064	9,3	1,9
7.7.2017.	1 225 589	131 092	10,2%	244 265	9,3	1,9
8.7.2017.	916 549	98 361	7,6%	171 063	9,3	1,7
9.7.2017.	1 022 970	111 318	8,6%	195 536	9,2	1,8
10.7.2017.	1 362 035	143 144	11,1%	275 544	9,5	1,9
11.7.2017.	1 360 997	143 793	11,2%	272 731	9,5	1,9
12.7.2017.	1 310 955	141 860	11,0%	268 238	9,2	1,9
13.7.2017.	1 323 953	143 363	11,1%	268 522	9,2	1,9
14.7.2017.	1 287 489	136 199	10,6%	256 031	9,5	1,9
15.7.2017.	898 665	104 794	8,1%	180 228	8,6	1,7
16.7.2017.	981 755	113 028	8,8%	192 733	8,7	1,7
17.7.2017.	1 301 006	136 739	10,6%	256 947	9,5	1,9
18.7.2017.	1 282 135	136 023	10,5%	253 704	9,4	1,9
19.7.2017.	1 331 989	140 803	10,9%	266 116	9,5	1,9
20.7.2017.	1 305 798	140 891	10,9%	264 179	9,3	1,9
21.7.2017.	1 236 572	131 185	10,2%	240 136	9,4	1,8
22.7.2017.	948 805	109 590	8,5%	187 458	8,7	1,7
23.7.2017.	1 060 894	121 317	9,4%	209 584	8,7	1,7
24.7.2017.	1 447 353	152 361	11,8%	292 514	9,5	1,9
25.7.2017.	1 388 657	148 732	11,5%	283 210	9,3	1,9
26.7.2017.	1 394 247	150 435	11,7%	280 401	9,3	1,9
27.7.2017.	1 319 706	146 384	11,4%	270 704	9,0	1,8
28.7.2017.	1 197 630	131 382	10,2%	238 253	9,1	1,8
29.7.2017.	924 667	106 639	8,3%	180 919	8,7	1,7
30.7.2017.	1 043 996	121 457	9,4%	209 825	8,6	1,7
31.7.2017.	1 342 399	139 811	10,8%	267 269	9,6	1,9

Tedenski promet (slovenski obiskovalci)

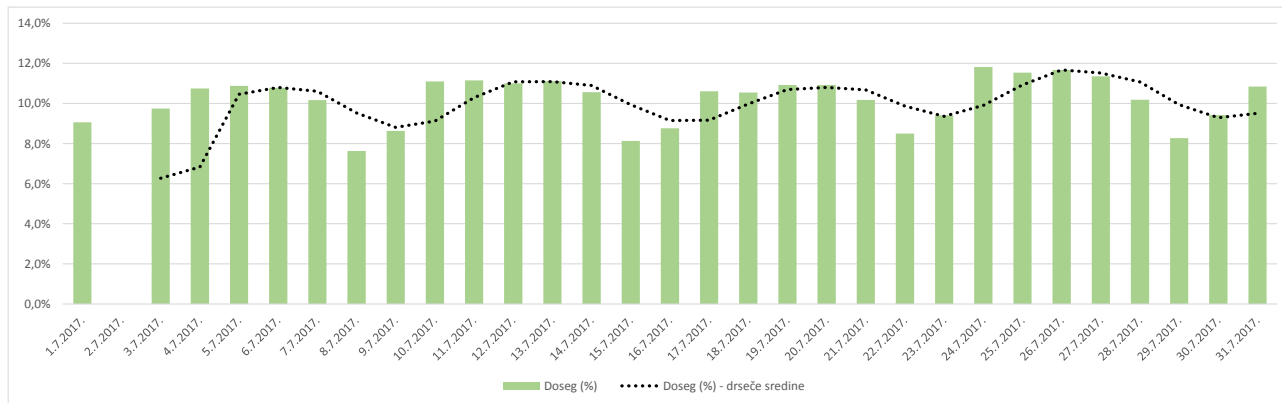
Obdobje	Prikazi	Doseg	Doseg (%)	Obiski	Povprečno število prikazov na obiskovalca	Povprečno število obiskov na obiskovalca
1.7.2017. - 2.7.2017.	986 990	108 723	8,4%	194 468	9,1	1,8
3.7.2017. - 9.7.2017.	8 229 597	265 373	20,6%	1 614 091	31,0	6,1
10.7.2017. - 16.7.2017.	8 526 184	285 855	22,2%	1 714 233	29,8	6,0
17.7.2017. - 23.7.2017.	8 467 321	290 253	22,5%	1 678 261	29,2	5,8
24.7.2017. - 30.7.2017.	8 716 391	305 597	23,7%	1 755 942	28,5	5,7
31.7.2017.	1 342 399	139 811	10,8%	267 269	9,6	1,9

Mesečni promet (slovenski obiskovalci)

Obdobje	Prikazi	Doseg	Doseg (%)	Obiski	Povprečno število prikazov na obiskovalca	Povprečno število obiskov na obiskovalca
1.7.2017. - 31.7.2017.	36 270 310	501 013	38,9%	7 223 982	72,4	14,4

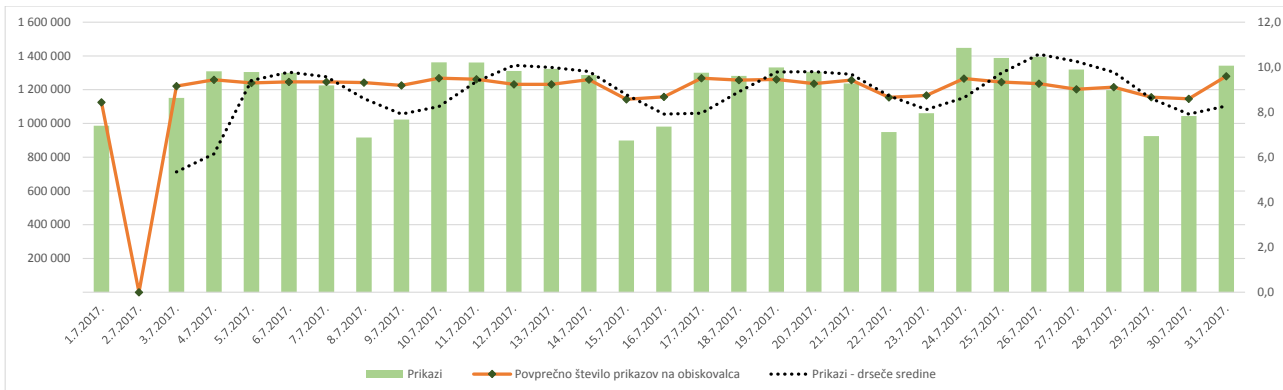
Demografski profil slovenskih obiskovalcev

Spremenljivka		Spletni uporabniki (%)	Indeks podobnosti	Prikazi (%)
Izobrazba	osnovna šola ali manj	11,0%	84	6,1%
	triletna šola	13,4%	99	9,2%
	štiriletna srednja šola	42,1%	98	50,5%
	višja, visoka šola, univerza ali več	32,2%	110	33,6%
	ne želim odgovoriti	1,2%	112	0,7%
Povprečni mesečni neto dohodek	nimam dohodka	9,3%	86	7,3%
	Manj kot 400 EUR	9,2%	88	4,8%
	od 400 do 800 EUR	26,2%	100	26,5%
	od 800 do 1200 EUR	26,2%	102	27,2%
	od 1200 do 1500 EUR	9,2%	110	13,4%
	od 1500 do 1800 EUR	4,4%	108	4,4%
	nad 1800 EUR	5,6%	109	7,1%
	ne želim odgovoriti	9,9%	106	9,3%
Regija	Pomurska	7,0%	98	7,4%
	Podravska	15,0%	97	13,7%
	Koroška	2,8%	88	1,5%
	Savinjska	12,5%	99	14,7%
	Zasavska	2,9%	106	2,0%
	Spodnje-posavska	2,5%	93	2,6%
	JV Slovenija	7,0%	105	4,7%
	Osrednjeslovenska	27,7%	103	32,2%
	Gorenjska	8,9%	94	8,9%
	Notranjsko-kraška	2,6%	106	1,7%
	Goriška	7,0%	112	7,1%
	Obalno-kraška	4,2%	91	3,3%
	Spol	moški	51,6%	103
ženski		48,4%	97	36,1%
Starost	od 10 do 17 let	2,7%	74	0,9%
	od 18 do 24 let	9,3%	83	6,1%
	od 25 do 29 let	8,4%	94	6,2%
	od 30 do 39 let	24,3%	96	26,4%
	od 40 do 49 let	24,7%	106	25,9%
	od 50 do 59 let	18,0%	110	20,3%
	od 60 do 75 let	12,6%	112	14,3%
Zaposilveni status	zaposlen v javnem sektorju	16,0%	106	14,5%
	zaposlen v podjetju	39,2%	100	44,5%
	samozaposlen	10,1%	107	12,4%
	brezposeln	7,8%	97	6,5%
	upokojenec	13,0%	111	16,0%
	dijak	3,9%	77	1,2%
	študent	8,7%	85	3,8%
	ne želim odgovoriti	1,4%	105	1,0%



Opomba:

Drseče sredine Drseča povprečja treh zaporednih dni, nam omogočajo analizo trenda. Izračunamo ga tako, da seštejemo vrednosti treh zaporednih dni in jih delimo s tri, vsaka drseča sredina je na desni strani intervalne dolžine tri.

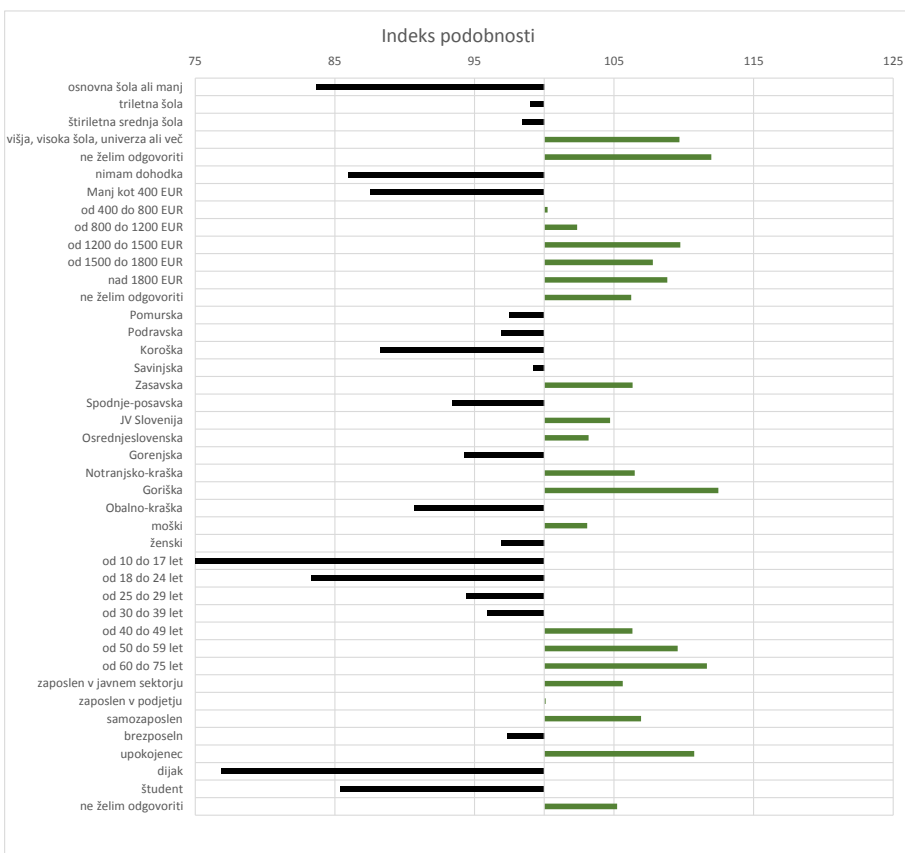


Opomba:

Leva stran grafa Prikazuje prikaze, ki so jih opravili slovenski obiskovalci

Desna stran grafa Prikazuje povprečno število prikazov na slovenskega obiskovalca

Drseče sredine Drseča povprečja treh zaporednih dni, nam omogočajo analizo trenda. Izračunamo ga tako, da seštejemo vrednosti treh zaporednih dni in jih delimo s tri, vsaka drseča sredina je na desni strani intervale dolžine tri.



Opomba:

Affinity indeks

Affinity indeks predstavlja razmerje med strukturo obiskovalcev v dani ciljni skupini na izbrani spletni strani in strukturo obiskovalcev v dani ciljni skupini na slovenskem spletnem trgu. Graf prikazuje odstopanje demografske strukture obiskovalcev izbrane spletne strani, glede na celotno spletno populacijo v Sloveniji.

Legenda in opombe:**Opis merjenja MOSS:**

MOSS certifikat se nanaša na obdobje od 01.07. do 31.07.2017. V tem času je potekalo merjenje MOSS, ki je obsegalo tehnično meritev, telefonsko anketo in spletno pop-up anketo.

Predstavitev medija:

Spletno mesto, podatki o izdajatelju in kratek opis medija so informacije, ki so jih posredovali pristopniki.

Doseg strani:

Valuta je izmerjeni slovenski doseg spletne strani v obdobju od 01.07. do 31.07.2017. Doseg pove, koliko različnih oseb iz slovenskih IP števil je v obdobju meritve obiskalo izbrano spletno stran. Doseg je izračunan s tehnično meritvijo in korigiran s podatkom o velikosti slovenske spletne populacije pridobljene s telefonsko anketo.

Doseg (%):

V odstotku izražena razmerje med številom obiskovalcev (obiskovalcev iz različnih Slovenskih IP naslovov), ki so v izbranem obdobju vsaj enkrat obiskali posamezno spletno stran, ter skupnim številom Slovenskih spletnih uporabnikov v izbranem časovnem obdobju. Število spletnih uporabnikov v Sloveniji se pridobiva s telefonsko anketo.

Prikaz:

Prikaz je dogodek med katerim si obiskovalec ogleduje spletno stran.

Obisk:

Obisk je niz neprekinjenih prikazov, ki med dvema prikazoma ni bil prekinjen za več kot 30 minut ali zaprt z brskalnikom.

Povprečno število prikazov na obiskovalca:

Povprečno število prikazov na izbrani spletni strani, ki jih ustvari obiskovalec te strani v danem časovnem obdobju.

Povprečno število obiskov na obiskovalca:

Povprečno število obiskov na izbrani spletni strani, ki jih obiskovalec te strani ustvari v danem časovnem obdobju.

Spletni uporabniki (%):

V odstotkih izraženo razmerje med obiskovalci izbrane ciljne skupine, ki so obiskali dotično spletno stran in skupnim številom obiskovalcev izbrane spletne strani v danem časovnem obdobju.

Indeks podobnosti:

Razmerje med strukturo obiskovalcev v dani ciljni skupini na izbrani spletni strani in strukturo obiskovalcev v dani ciljni skupini na slovenskem spletnem trgu.

Prikazi (%)

V odstotkih izraženo razmerje med prikazi, ki jih je ustvarila izbrana ciljna skupina na dotični spletni strani in številom prikazov, ki so jih ustvarili vsi obiskovalci izbrane spletne strani v danem časovnem obdobju.

V primeru, ko ni podatkov:

- Podatek ni na voljo, saj se spletna stran v danem obdobju ni merila.

N/A - Ko ni moč zbrati zadostno velikega vzorca za izbrano ciljno skupino se podatki ne prikažejo. Da je analiza možna mora biti izpolnjen minimalni pogoj (n=80), kar pomeni, da je vsaj 80 spletnih uporabnikov moralo obiskati dotično spletno stran in hkrati na katerikoli spletni strani, ki sodeluje v meritvi MOSS izpolniti spletni vprašalnik MOSS.