



Spletno mesto: Najdi.si

Izdajatelj:

Podjetje: TSmedia, d.o.o.

Naslov: Cigaletova ulica 15

Kraj: 1000 Ljubljana

Kontaktna oseba: Alen Savič

E-mail kontaktne osebe: alen.savic@tsmedia.si

Telefonska številka kontaktne osebe: 01/ 473 00 10

# CERTIFIKAT

Kratek opis medija:

Najdi.si že dolgo ni več klasični lokalni spletni iskalnik, temveč prava vstopna točka v slovenski splet. Brskate lahko po spletu, med novicami iz več kot 130 slovenskih virov, recepti, dogodki in preostalimi koristnimi informacijami. S preglednim, interaktivnim zemljevidom preprosto načrtujete svojo pot in pridobite ključne prometne informacije, s slovarji petih svetovnih jezikov pa se nikoli ne znajdete v prevajalski zagati. Hkrati je najdi.si tudi idealno mesto za oglaševalce, saj omogoča popolno oglaševalsko storitev, kar tri četrtine njegovih uporabnikov pa poizveduje po najrazličnejših izdelkih in storitvah.

Obdobje merjenja: junij 2017

Komentar:

## Dnevni promet (slovenski obiskovalci)

Obdobje	Prikazi	Doseg	Doseg (%)	Obiski	Povprečno število prikazov na obiskovalca	Povprečno število obiskov na obiskovalca
1.6.2017.	562 513	65 869	5,1%	102 063	8,5	1,5
2.6.2017.	553 625	62 809	4,9%	97 313	8,8	1,5
3.6.2017.	380 869	41 885	3,2%	65 888	9,1	1,6
4.6.2017.	412 232	45 270	3,5%	72 376	9,1	1,6
5.6.2017.	630 039	73 709	5,7%	112 081	8,5	1,5
6.6.2017.	629 887	72 144	5,6%	110 484	8,7	1,5
7.6.2017.	634 348	74 617	5,8%	112 084	8,5	1,5
8.6.2017.	556 814	64 235	5,0%	96 906	8,7	1,5
9.6.2017.	509 898	58 642	4,5%	88 793	8,7	1,5
10.6.2017.	361 184	39 529	3,1%	61 546	9,1	1,6
11.6.2017.	371 291	42 773	3,3%	66 980	8,7	1,6
12.6.2017.	581 123	67 904	5,3%	102 757	8,6	1,5
13.6.2017.	587 907	66 465	5,2%	101 447	8,8	1,5
14.6.2017.	602 274	67 283	5,2%	105 192	9,0	1,6
15.6.2017.	547 386	64 293	5,0%	100 112	8,5	1,6
16.6.2017.	534 264	60 287	4,7%	96 246	8,9	1,6
17.6.2017.	357 958	38 422	3,0%	61 741	9,3	1,6
18.6.2017.	396 932	44 598	3,5%	72 662	8,9	1,6
19.6.2017.	646 905	74 255	5,8%	119 317	8,7	1,6
20.6.2017.	631 650	70 917	5,5%	112 757	8,9	1,6
21.6.2017.	637 580	69 734	5,4%	112 220	9,1	1,6
22.6.2017.	600 121	64 898	5,0%	103 296	9,2	1,6
23.6.2017.	541 634	60 400	4,7%	98 490	9,0	1,6
24.6.2017.	375 550	40 027	3,1%	67 423	9,4	1,7
25.6.2017.	429 140	46 236	3,6%	80 527	9,3	1,7
26.6.2017.	541 602	64 361	5,0%	100 711	8,4	1,6
27.6.2017.	557 679	62 692	4,9%	99 127	8,9	1,6
28.6.2017.	584 750	64 440	5,0%	105 888	9,1	1,6
29.6.2017.	610 883	65 700	5,1%	111 459	9,3	1,7
30.6.2017.	525 665	58 556	4,5%	95 745	9,0	1,6

## Tedenski promet (slovenski obiskovalci)

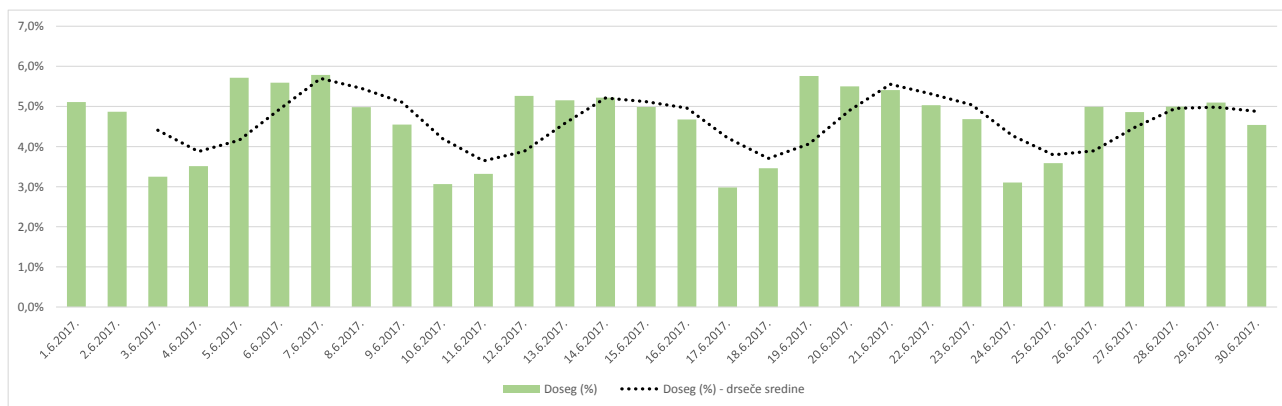
Obdobje	Prikazi	Doseg	Doseg (%)	Obiski	Povprečno število prikazov na obiskovalca	Povprečno število obiskov na obiskovalca
1.6.2017. - 4.6.2017.	1 909 244	122 848	9,5%	337 623	15,5	2,7
5.6.2017. - 11.6.2017.	3 693 499	170 840	13,2%	648 860	21,6	3,8
12.6.2017. - 18.6.2017.	3 607 864	162 726	12,6%	640 069	22,2	3,9
19.6.2017. - 25.6.2017.	3 862 675	168 555	13,1%	693 906	22,9	4,1
26.6.2017. - 30.6.2017.	2 820 536	153 071	11,9%	512 916	18,4	3,4

## Mesečni promet (slovenski obiskovalci)

Obdobje	Prikazi	Doseg	Doseg (%)	Obiski	Povprečno število prikazov na obiskovalca	Povprečno število obiskov na obiskovalca
1.6.2017. - 30.6.2017.	15 894 032	337 120	26,1%	2 833 305	47,2	8,4

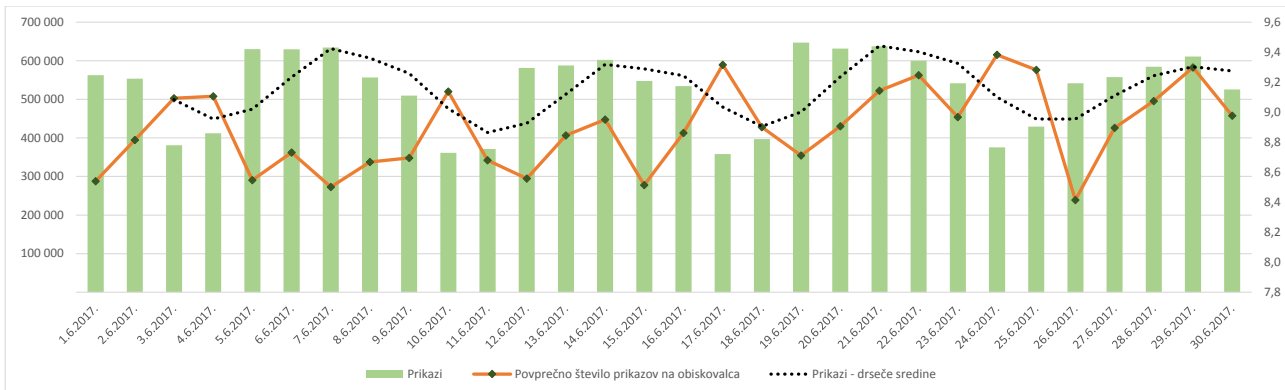
## Demografski profil slovenskih obiskovalcev

Spremenljivka		Spletni uporabniki (%)	Indeks podobnosti	Prikazi (%)
Izobrazba	osnovna šola ali manj	12,9%	98	14,1%
	triletna šola	14,9%	111	22,3%
	štiriletna srednja šola	43,8%	101	43,7%
	višja, visoka šola, univerza ali več	27,1%	93	19,6%
	ne želim odgovoriti	1,3%	114	0,3%
Povprečni mesečni neto dohodek	nimam dohodka	10,4%	95	5,7%
	Manj kot 400 EUR	8,7%	82	17,0%
	od 400 do 800 EUR	29,3%	112	36,0%
	od 800 do 1200 EUR	26,6%	103	21,5%
	od 1200 do 1500 EUR	7,9%	97	5,5%
	od 1500 do 1800 EUR	3,9%	92	2,3%
	nad 1800 EUR	4,1%	80	3,0%
	ne želim odgovoriti	9,2%	100	9,0%
Regija	Pomurska	7,6%	107	6,5%
	Podravska	15,8%	101	13,1%
	Koroška	3,2%	100	4,0%
	Savinjska	12,2%	98	9,9%
	Zasavska	2,9%	107	4,2%
	Spodnje-posavska	2,8%	104	6,6%
	JV Slovenija	6,7%	101	5,0%
	Osrednjeslovenska	26,0%	96	20,6%
	Gorenjska	9,2%	99	10,2%
	Notranjsko-kraška	2,5%	102	0,9%
	Goriška	6,4%	102	8,1%
	Obalno-kraška	4,8%	105	10,8%
	Spol	moški	49,4%	98
ženski		50,6%	102	61,6%
Starost	od 10 do 17 let	2,8%	77	0,5%
	od 18 do 24 let	8,5%	73	1,6%
	od 25 do 29 let	7,1%	79	1,4%
	od 30 do 39 let	21,5%	85	6,9%
	od 40 do 49 let	23,9%	103	19,9%
	od 50 do 59 let	20,8%	128	34,7%
	od 60 do 75 let	15,4%	139	34,9%
Zaposlitveni status	zaposlen v javnem sektorju	16,0%	106	11,0%
	zaposlen v podjetju	37,4%	96	25,1%
	samozaposlen	9,3%	98	5,9%
	brezposeln	8,5%	105	16,3%
	upokojenec	16,4%	142	37,6%
	dijak	3,6%	71	0,6%
	študent	7,6%	71	1,5%
ne želim odgovoriti	1,4%	104	2,0%	



### Opomba:

**Drseče sredine** Drseča povprečja treh zaporednih dni, nam omogočajo analizo trenda. Izračunamo ga tako, da seštejemo vrednosti treh zaporednih dni in jih delimo s tri, vsaka drseča sredina je na desni strani intervalne dolžine tri.

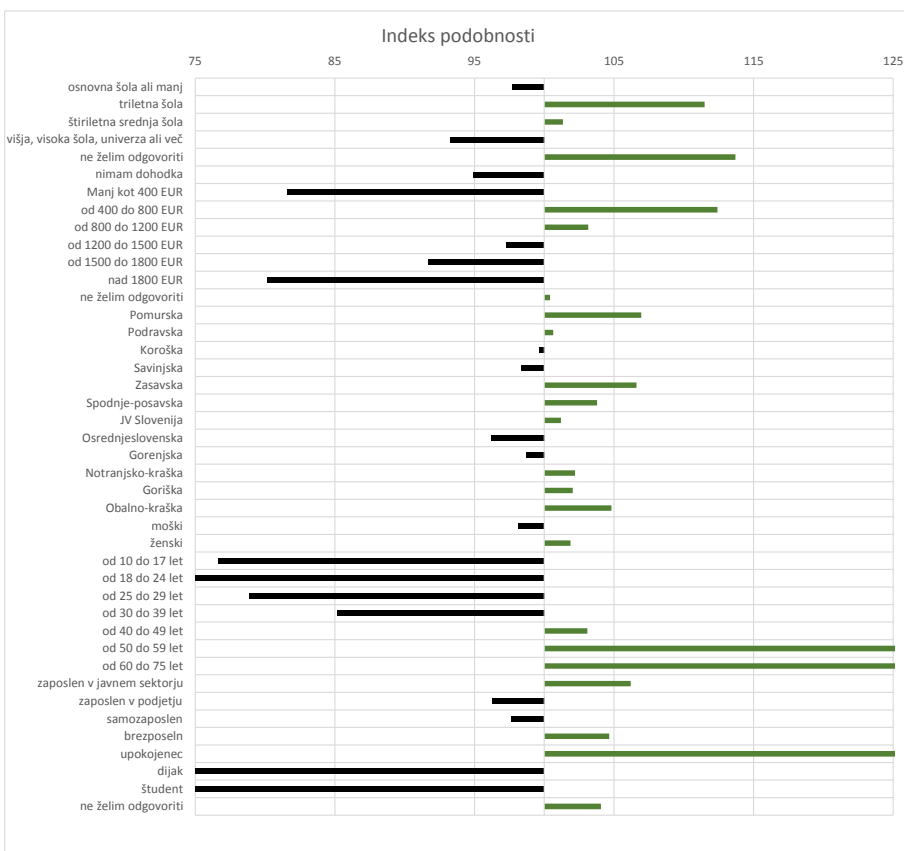


**Opomba:**

**Leva stran grafa** Prikazuje prikaze, ki so jih opravili slovenski obiskovalci

**Desna stran grafa** Prikazuje povprečno število prikazov na slovenskega obiskovalca

**Drseče sredine** Drseča povprečja treh zaporednih dni, nam omogočajo analizo trenda. Izračunamo ga tako, da seštejemo vrednosti treh zaporednih dni in jih delimo s tri, vsaka drseča sredina je na desni strani intervala dolžine tri.



**Opomba:**

**Affinity indeks**

Affinity indeks predstavlja razmerje med strukturo obiskovalcev v dani ciljni skupini na izbrani spletni strani in strukturo obiskovalcev v dani ciljni skupini na slovenskem spletnem trgu. Graf prikazuje odstopanje demografske strukture obiskovalcev izbrane spletne strani, glede na celotno spletno populacijo v Sloveniji.

**Legenda in opombe:****Opis merjenja MOSS:**

MOSS certifikat se nanaša na obdobje od 01.06. do 30.06.2017. V tem času je potekalo merjenje MOSS, ki je obsegalo tehnično meritev, telefonsko anketo in spletno pop-up anketo.

**Predstavitev medija:**

Spletno mesto, podatki o izdajatelju in kratek opis medija so informacije, ki so jih posredovali pristopniki.

**Doseg strani:**

Valuta je izmerjeni slovenski doseg spletne strani v obdobju od 01.06. do 30.06.2017. Doseg pove, koliko različnih oseb iz slovenskih IP števil je v obdobju meritve obiskalo izbrano spletno stran. Doseg je izračunan s tehnično meritvijo in korigiran s podatkom o velikosti slovenske spletne populacije pridobljene s telefonsko anketo.

**Doseg (%):**

V odstotku izražena razmerje med številom obiskovalcev (obiskovalcev iz različnih Slovenskih IP naslovov), ki so v izbranem obdobju vsaj enkrat obiskali posamezno spletno stran, ter skupnim številom Slovenskih spletnih uporabnikov v izbranem časovnem obdobju. Število spletnih uporabnikov v Sloveniji se pridobiva s telefonsko anketo.

**Prikaz:**

Prikaz je dogodek med katerim si obiskovalec ogleduje spletno stran.

**Obisk:**

Obisk je niz neprekinjenih prikazov, ki med dvema prikazoma ni bil prekinjen za več kot 30 minut ali zaprt z brskalnikom.

**Povprečno število prikazov na obiskovalca:**

Povprečno število prikazov na izbrani spletni strani, ki jih ustvari obiskovalec te strani v danem časovnem obdobju.

**Povprečno število obiskov na obiskovalca:**

Povprečno število obiskov na izbrani spletni strani, ki jih obiskovalec te strani ustvari v danem časovnem obdobju.

**Spletni uporabniki (%):**

V odstotkih izraženo razmerje med obiskovalci izbrane ciljne skupine, ki so obiskali dotično spletno stran in skupnim številom obiskovalcev izbrane spletne strani v danem časovnem obdobju.

**Indeks podobnosti:**

Razmerje med strukturo obiskovalcev v dani ciljni skupini na izbrani spletni strani in strukturo obiskovalcev v dani ciljni skupini na slovenskem spletnem trgu.

**Prikazi (%)**

V odstotkih izraženo razmerje med prikazi, ki jih je ustvarila izbrana ciljna skupina na dotični spletni strani in številom prikazov, ki so jih ustvarili vsi obiskovalci izbrane spletne strani v danem časovnem obdobju.

**V primeru, ko ni podatkov:**

- Podatek ni na voljo, saj se spletna stran v danem obdobju ni merila.

N/A - Ko ni moč zbrati zadostno velikega vzorca za izbrano ciljno skupino se podatki ne prikažejo. Da je analiza možna mora biti izpolnjen minimalni pogoj (n=80), kar pomeni, da je vsaj 80 spletnih uporabnikov moralo obiskati dotično spletno stran in hkrati na katerikoli spletni strani, ki sodeluje v meritvi MOSS izpolniti spletni vprašalnik MOSS.