



Spletno mesto: Siol.net

Izdajatelj:

Podjetje: TSmedia, d.o.o.

Naslov: Cigaletova ulica 15

Kraj: 1000 Ljubljana

Kontaktna oseba: Alen Savič

E-mail kontaktne osebe: alen.savic@tsmedia.si

Telefonska številka kontaktne osebe: 01/ 473 00 10

# CERTIFIKAT

## Kratek opis medija:

Siol.net je digitalni medij, ki je dostopen na petih zaslonih: klasičnem spletnem, mobilnem, televizijskem, tabličnem ter na zunanjih digitalnih zaslonih. Bralcem nudi najbolj sveže in aktualne novice iz Slovenije in sveta, intervjuje, kolumne, odlične zgodbe iz sveta športa, avtomobilov in trendov. Medij bralcem ponuja številne funkcionalnosti, ki bralca v trenutku seznanijo z vsemi najpomembnejšimi novicami dneva (Aktualno, Iz minute v minuto, Pregled dneva, Urednikov izbor ...). Oglaševalcem so na voljo najnaprednejši oglašni formati, ki so skladni z mednarodno uveljavljenimi IAB standardi ter so umeščeni v spletno mesto tako, da sočasno zagotavljajo učinke za oglaševalce in niso moteči za uporabnike.

## Komentar:

Dne 11.05.2017, med 08:09 in 08:47 uro, in dne 21.05.2017, med 23:30 in 00:10, je prišlo do izpada v merjenju. Promet se v tem času ni meril.

Obdobje merjenja: maj 2017

## Dnevni promet (slovenski obiskovalci)

Obdobje	Prikazi	Doseg	Doseg (%)	Obiski	Povprečno število prikazov na obiskovalca	Povprečno število obiskov na obiskovalca
1.5.2017.	1 028 834	110 511	8,6%	187 899	9,3	1,7
2.5.2017.	1 082 688	115 269	8,9%	205 187	9,4	1,8
3.5.2017.	1 383 758	146 436	11,4%	267 110	9,4	1,8
4.5.2017.	1 413 533	147 884	11,5%	263 068	9,6	1,8
5.5.2017.	1 384 495	142 360	11,0%	253 702	9,7	1,8
6.5.2017.	1 086 517	114 490	8,9%	195 762	9,5	1,7
7.5.2017.	1 370 068	143 895	11,2%	253 141	9,5	1,8
8.5.2017.	1 597 886	167 688	13,0%	301 992	9,5	1,8
9.5.2017.	1 550 505	165 497	12,8%	295 924	9,4	1,8
10.5.2017.	1 438 365	153 122	11,9%	274 516	9,4	1,8
11.5.2017.	1 386 838	150 919	11,7%	265 985	9,2	1,8
12.5.2017.	1 361 651	140 977	10,9%	251 843	9,7	1,8
13.5.2017.	928 962	107 296	8,3%	191 866	8,7	1,8
14.5.2017.	1 088 425	121 521	9,4%	214 308	9,0	1,8
15.5.2017.	1 470 303	160 924	12,5%	293 598	9,1	1,8
16.5.2017.	1 396 595	153 280	11,9%	273 626	9,1	1,8
17.5.2017.	1 370 228	148 898	11,5%	266 523	9,2	1,8
18.5.2017.	1 329 425	146 085	11,3%	258 455	9,1	1,8
19.5.2017.	1 269 732	135 160	10,5%	240 321	9,4	1,8
20.5.2017.	1 155 381	121 156	9,4%	209 727	9,5	1,7
21.5.2017.	1 155 269	130 629	10,1%	222 591	8,8	1,7
22.5.2017.	1 451 057	163 243	12,7%	297 742	8,9	1,8
23.5.2017.	1 469 384	162 749	12,6%	296 238	9,0	1,8
24.5.2017.	1 462 740	159 832	12,4%	288 066	9,2	1,8
25.5.2017.	1 412 696	154 808	12,0%	278 427	9,1	1,8
26.5.2017.	1 310 863	136 668	10,6%	241 463	9,6	1,8
27.5.2017.	955 499	102 393	7,9%	173 905	9,3	1,7
28.5.2017.	1 066 675	119 397	9,3%	202 996	8,9	1,7
29.5.2017.	1 500 395	162 132	12,6%	297 622	9,3	1,8
30.5.2017.	1 467 845	157 079	12,2%	284 561	9,3	1,8
31.5.2017.	1 483 128	157 764	12,2%	286 085	9,4	1,8

## Tedenski promet (slovenski obiskovalci)

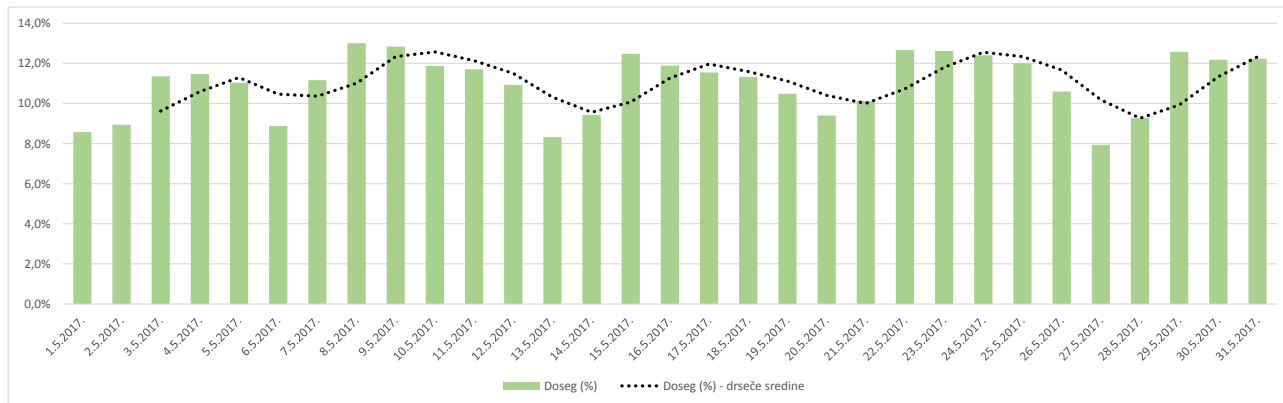
Obdobje	Prikazi	Doseg	Doseg (%)	Obiski	Povprečno število prikazov na obiskovalca	Povprečno število obiskov na obiskovalca
1.5.2017. - 7.5.2017.	8 750 359	279 998	21,7%	1 626 053	31,3	5,8
8.5.2017. - 14.5.2017.	9 352 536	286 485	22,2%	1 795 735	32,6	6,3
15.5.2017. - 21.5.2017.	9 146 768	294 696	22,9%	1 764 982	31,0	6,0
22.5.2017. - 28.5.2017.	9 128 937	299 106	23,2%	1 778 926	30,5	5,9
29.5.2017. - 31.5.2017.	4 451 340	252 907	19,6%	868 241	17,6	3,4

## Mesečni promet (slovenski obiskovalci)

Obdobje	Prikazi	Doseg	Doseg (%)	Obiski	Povprečno število prikazov na obiskovalca	Povprečno število obiskov na obiskovalca
1.5.2017. - 31.5.2017.	40 830 085	504 512	39,1%	7 834 193	80,9	15,5

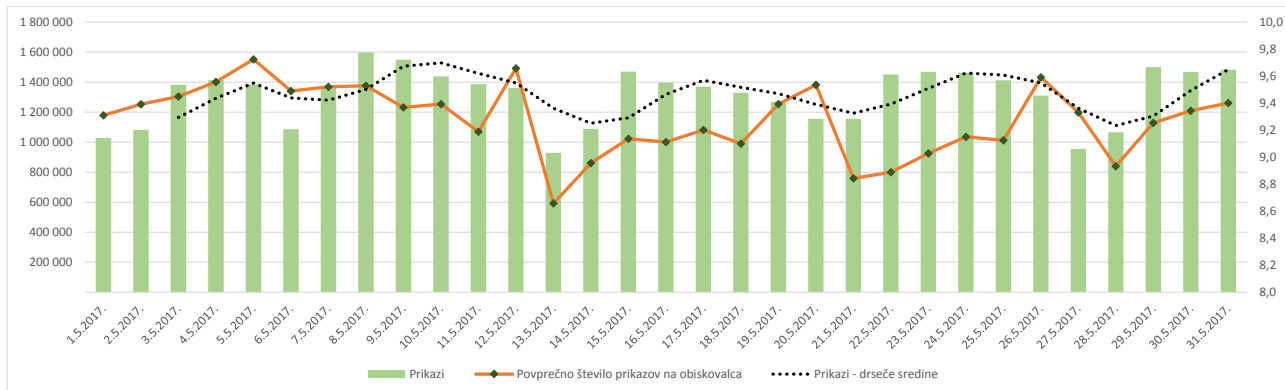
## Demografski profil slovenskih obiskovalcev

Spremenljivka		Spletni uporabniki (%)	Indeks podobnosti	Prikazi (%)
Izobrazba	osnovna šola ali manj	12,3%	91	14,8%
	triletna šola	13,1%	97	7,8%
	štiriletna srednja šola	42,2%	98	42,5%
	višja, visoka šola, univerza ali več	31,4%	108	34,3%
	ne želim odgovoriti	1,0%	100	0,6%
Povprečni mesečni neto dohodek	nimam dohodka	10,2%	91	7,0%
	Manj kot 400 EUR	9,7%	91	4,5%
	od 400 do 800 EUR	26,0%	99	21,0%
	od 800 do 1200 EUR	26,1%	102	26,6%
	od 1200 do 1500 EUR	9,0%	111	12,4%
	od 1500 do 1800 EUR	4,3%	103	4,4%
	nad 1800 EUR	5,5%	109	16,0%
	ne želim odgovoriti	9,2%	102	8,1%
Regija	Pomurska	6,6%	92	6,4%
	Podravska	14,8%	94	9,6%
	Koroška	3,1%	97	1,2%
	Savinjska	12,2%	97	13,5%
	Zasavska	2,4%	91	1,5%
	Spodnje-posavska	2,8%	105	3,1%
	JV Slovenija	6,7%	102	6,0%
	Osrednjeslovenska	28,3%	105	38,2%
	Gorenjska	9,1%	98	7,9%
	Notranjsko-kraška	2,4%	99	1,5%
	Goriška	7,0%	113	7,8%
	Obalno-kraška	4,7%	100	3,4%
	Spol	moški	51,2%	101
ženski		48,8%	98	31,6%
Starost	od 10 do 17 let	2,6%	71	1,2%
	od 18 do 24 let	11,0%	93	3,8%
	od 25 do 29 let	8,3%	94	5,9%
	od 30 do 39 let	23,6%	93	30,2%
	od 40 do 49 let	24,8%	107	25,6%
	od 50 do 59 let	17,3%	107	20,1%
	od 60 do 75 let	12,4%	112	13,1%
Zaposlitveni status	zaposlen v javnem sektorju	15,3%	104	11,5%
	zaposlen v podjetju	38,9%	100	50,3%
	samozaposlen	10,1%	106	12,7%
	brezposeln	7,8%	100	6,0%
	upokojenec	12,7%	108	12,9%
	dijak	4,1%	81	1,6%
	študent	9,8%	90	3,9%
ne želim odgovoriti	1,2%	94	1,1%	



### Opomba:

**Drseče sredine** Drseča povprečja treh zaporednih dni, nam omogočajo analizo trenda. Izračunamo ga tako, da seštejemo vrednosti treh zaporednih dni in jih delimo s tri, vsaka drseča sredina je na desni strani intervalne dolžine tri.

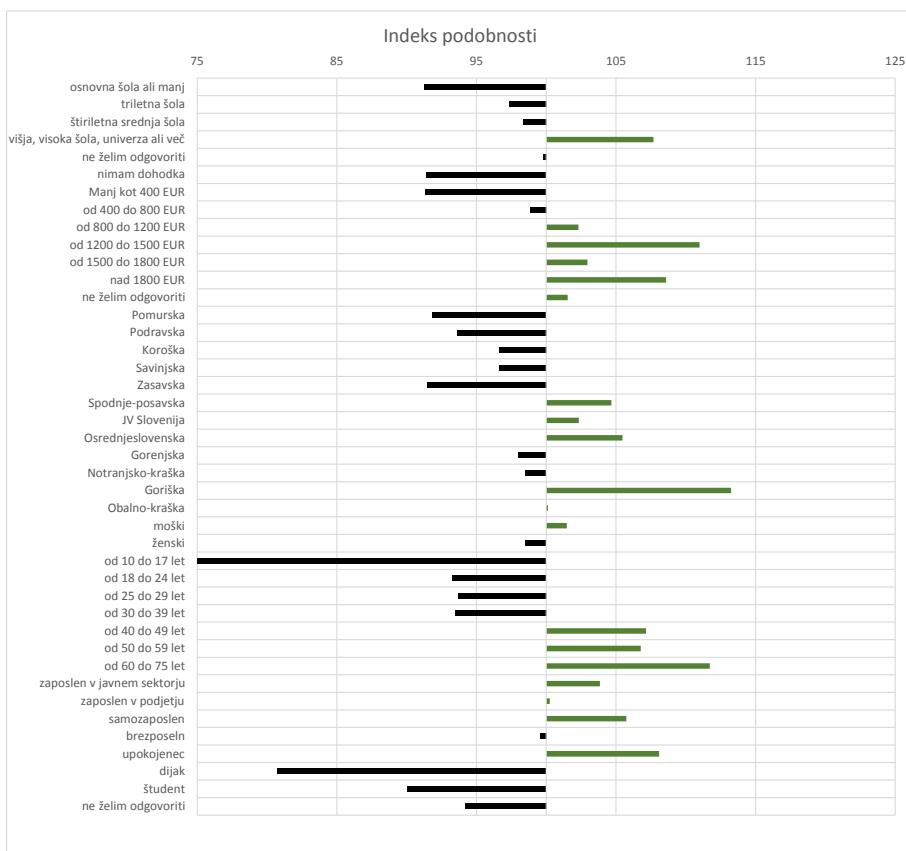


**Opomba:**

**Leva stran grafa** Prikazuje prikaze, ki so jih opravili slovenski obiskovalci

**Desna stran grafa** Prikazuje povprečno število prikazov na slovenskega obiskovalca

**Drseče sredine** Drseča povprečja treh zaporednih dni, nam omogočajo analizo trenda. Izračunamo ga tako, da seštejemo vrednosti treh zaporednih dni in jih delimo s tri, vsaka drseča sredina je na desni strani intervale dolžine tri.



**Opomba:**

**Affinity indeks**

Affinity indeks predstavlja razmerje med strukturo obiskovalcev v dani ciljni skupini na izbrani spletni strani in strukturo obiskovalcev v dani ciljni skupini na slovenskem spletnem trgu. Graf prikazuje odstopanje demografske strukture obiskovalcev izbrane spletne strani, glede na celotno spletno populacijo v Sloveniji.

**Legenda in opombe:****Opis merjenja MOSS:**

MOSS certifikat se nanaša na obdobje od 01.05. do 31.05.2017. V tem času je potekalo merjenje MOSS, ki je obsegalo tehnično meritev, telefonsko anketo in spletno pop-up anketo.

**Predstavitev medija:**

Spletno mesto, podatki o izdajatelju in kratek opis medija so informacije, ki so jih posredovali pristopniki.

**Doseg strani:**

Valuta je izmerjeni slovenski doseg spletne strani v obdobju od 01.05. do 31.05.2017. Doseg pove, koliko različnih oseb iz slovenskih IP števil je v obdobju meritve obiskalo izbrano spletno stran. Doseg je izračunan s tehnično meritvijo in korigiran s podatkom o velikosti slovenske spletne populacije pridobljene s telefonsko anketo.

**Doseg (%):**

V odstotku izražena razmerje med številom obiskovalcev (obiskovalcev iz različnih Slovenskih IP naslovov), ki so v izbranem obdobju vsaj enkrat obiskali posamezno spletno stran, ter skupnim številom Slovenskih spletnih uporabnikov v izbranem časovnem obdobju. Število spletnih uporabnikov v Sloveniji se pridobiva s telefonsko anketo.

**Prikaz:**

Prikaz je dogodek med katerim si obiskovalec ogleduje spletno stran.

**Obisk:**

Obisk je niz neprekinjenih prikazov, ki med dvema prikazoma ni bil prekinjen za več kot 30 minut ali zaprt z brskalnikom.

**Povprečno število prikazov na obiskovalca:**

Povprečno število prikazov na izbrani spletni strani, ki jih ustvari obiskovalec te strani v danem časovnem obdobju.

**Povprečno število obiskov na obiskovalca:**

Povprečno število obiskov na izbrani spletni strani, ki jih obiskovalec te strani ustvari v danem časovnem obdobju.

**Spletni uporabniki (%):**

V odstotkih izraženo razmerje med obiskovalci izbrane ciljne skupine, ki so obiskali dotično spletno stran in skupnim številom obiskovalcev izbrane spletne strani v danem časovnem obdobju.

**Indeks podobnosti:**

Razmerje med strukturo obiskovalcev v dani ciljni skupini na izbrani spletni strani in strukturo obiskovalcev v dani ciljni skupini na slovenskem spletnem trgu.

**Prikazi (%)**

V odstotkih izraženo razmerje med prikazi, ki jih je ustvarila izbrana ciljna skupina na dotični spletni strani in številom prikazov, ki so jih ustvarili vsi obiskovalci izbrane spletne strani v danem časovnem obdobju.

**V primeru, ko ni podatkov:**

- Podatek ni na voljo, saj se spletna stran v danem obdobju ni merila.

N/A - Ko ni moč zbrati zadostno velikega vzorca za izbrano ciljno skupino se podatki ne prikažejo. Da je analiza možna mora biti izpolnjen minimalni pogoj (n=80), kar pomeni, da je vsaj 80 spletnih uporabnikov moralo obiskati dotično spletno stran in hkrati na katerikoli spletni strani, ki sodeluje v meritvi MOSS izpolniti spletni vprašalnik MOSS.