



Spletno mesto: Siol.net

Izdajatelj:

Podjetje: TSmedia, d.o.o.

Naslov: Cigaletova ulica 15

Kraj: 1000 Ljubljana

Kontaktna oseba: Alen Savič

E-mail kontaktne osebe: alen.savic@tsmedia.si

Telefonska številka kontaktne osebe: 01/ 473 00 10

CERTIFIKAT

Kratek opis medija:

Siol.net je digitalni medij, ki je dostopen na petih zaslonih: klasičnem spletnem, mobilnem, televizijskem, tabličnem ter na zunanjih digitalnih zaslonih. Bralcem nudi najbolj sveže in aktualne novice iz Slovenije in sveta, intervjuje, kolumne, odlične zgodbe iz sveta športa, avtomobilov in trendov. Medij bralcem ponuja številne funkcionalnosti, ki bralca v trenutku seznanijo z vsemi najpomembnejšimi novicami dneva (Aktualno, Iz minute v minuto, Pregled dneva, Urednikov izbor ...). Oglaševalcem so na voljo najnaprednejši oglašni formati, ki so skladni z mednarodno uveljavljenimi IAB standardi ter so umeščeni v spletno mesto tako, da sočasno zagotavljajo učinke za oglaševalce in niso moteči za uporabnike.

Komentar:

Obdobje merjenja: apr.17

Dnevni promet (slovenski obiskovalci)

Obdobje	Prikazi	Doseg	Doseg (%)	Obiski	Povprečno število prikazov na obiskovalca	Povprečno število obiskov na obiskovalca
1.4.2017.	1 020 795	107 976	8,4%	184 129	9,5	1,7
2.4.2017.	1 131 381	120 817	9,4%	211 590	9,4	1,8
3.4.2017.	1 546 104	162 671	12,6%	293 073	9,5	1,8
4.4.2017.	1 541 458	164 820	12,8%	295 695	9,4	1,8
5.4.2017.	1 486 172	162 215	12,6%	291 026	9,2	1,8
6.4.2017.	1 468 420	158 564	12,3%	281 277	9,3	1,8
7.4.2017.	1 380 901	146 875	11,4%	260 427	9,4	1,8
8.4.2017.	1 063 082	109 567	8,5%	185 940	9,7	1,7
9.4.2017.	1 188 989	125 858	9,8%	215 315	9,4	1,7
10.4.2017.	1 520 483	161 663	12,5%	291 205	9,4	1,8
11.4.2017.	1 603 967	168 285	13,0%	305 192	9,5	1,8
12.4.2017.	1 508 850	167 358	13,0%	299 449	9,0	1,8
13.4.2017.	1 436 517	159 750	12,4%	284 443	9,0	1,8
14.4.2017.	1 376 616	148 893	11,5%	261 629	9,2	1,8
15.4.2017.	1 207 336	126 387	9,8%	219 389	9,6	1,7
16.4.2017.	1 256 348	136 705	10,6%	236 362	9,2	1,7
17.4.2017.	1 310 389	136 973	10,6%	240 662	9,6	1,8
18.4.2017.	1 686 495	187 990	14,6%	325 558	9,0	1,7
19.4.2017.	1 597 127	168 611	13,1%	303 289	9,5	1,8
20.4.2017.	1 516 770	162 599	12,6%	286 456	9,3	1,8
21.4.2017.	1 425 603	148 710	11,5%	266 086	9,6	1,8
22.4.2017.	1 146 805	127 038	9,9%	209 652	9,0	1,7
23.4.2017.	1 368 755	149 246	11,6%	255 629	9,2	1,7
24.4.2017.	1 590 842	170 313	13,2%	307 273	9,3	1,8
25.4.2017.	1 523 008	164 958	12,8%	295 031	9,2	1,8
26.4.2017.	1 482 969	160 646	12,5%	290 513	9,2	1,8
27.4.2017.	1 269 650	136 178	10,6%	243 620	9,3	1,8
28.4.2017.	1 246 812	129 369	10,0%	237 845	9,6	1,8
29.4.2017.	982 938	111 117	8,6%	188 811	8,8	1,7
30.4.2017.	1 012 217	120 656	9,4%	197 598	8,4	1,6

Tedenski promet (slovenski obiskovalci)

Obdobje	Prikazi	Doseg	Doseg (%)	Obiski	Povprečno število prikazov na obiskovalca	Povprečno število obiskov na obiskovalca
1.4.2017. - 2.4.2017.	2 152 174	166 389	12,9%	395 713	12,9	2,4
3.4.2017. - 9.4.2017.	9 675 087	290 869	22,6%	1 822 844	33,3	6,3
10.4.2017. - 16.4.2017.	9 909 960	313 114	24,3%	1 897 738	31,6	6,1
17.4.2017. - 23.4.2017.	10 051 555	329 245	25,5%	1 886 890	30,5	5,7
24.4.2017. - 30.4.2017.	9 109 533	320 280	24,8%	1 760 892	28,4	5,5

Mesečni promet (slovenski obiskovalci)

Obdobje	Prikazi	Doseg	Doseg (%)	Obiski	Povprečno število prikazov na obiskovalca	Povprečno število obiskov na obiskovalca
1.4.2017. - 30.4.2017.	40 898 173	529 851	41,1%	7 764 305	77,2	14,7

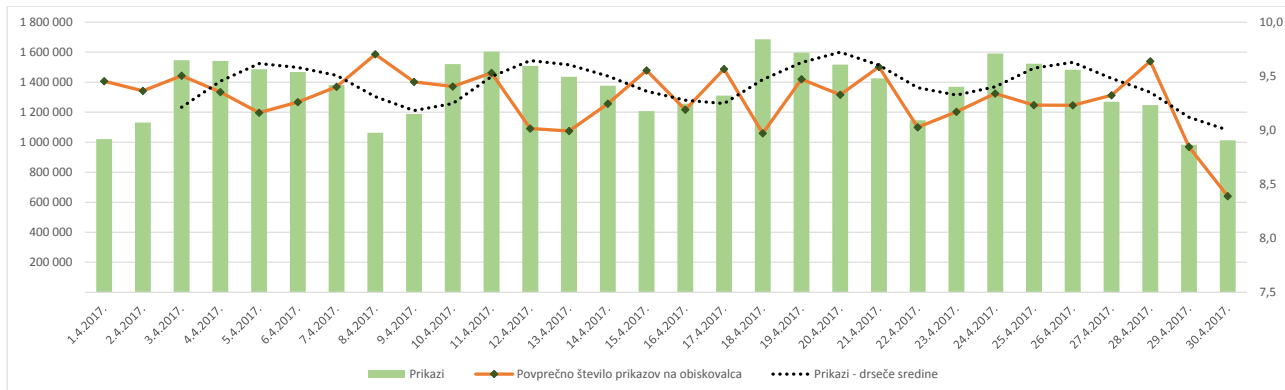
Demografski profil slovenskih obiskovalcev

Spremenljivka		Spletni uporabniki (%)	Indeks podobnosti	Prikazi (%)
Izobrazba	osnovna šola ali manj	12,6%	93	14,8%
	triletna šola	13,0%	96	8,6%
	štiriletna srednja šola	42,3%	98	44,7%
	višja, visoka šola, univerza ali več	31,1%	108	31,1%
	ne želim odgovoriti	1,1%	104	0,7%
Povprečni mesečni neto dohodek	nimam dohodka	10,1%	92	6,1%
	Manj kot 400 EUR	10,6%	98	5,1%
	od 400 do 800 EUR	25,7%	98	20,4%
	od 800 do 1200 EUR	25,7%	100	27,0%
	od 1200 do 1500 EUR	8,5%	104	10,5%
	od 1500 do 1800 EUR	4,1%	100	4,9%
	nad 1800 EUR	5,5%	112	17,0%
	ne želim odgovoriti	9,7%	109	9,0%
Regija	Pomurska	6,9%	98	7,8%
	Podravska	14,3%	91	9,1%
	Koroška	3,1%	98	1,2%
	Savinjska	12,3%	97	15,0%
	Zasavska	2,5%	98	1,5%
	Spodnje-posavska	2,6%	100	2,5%
	JV Slovenija	6,7%	101	5,8%
	Osrednjeslovenska	28,6%	106	38,5%
	Gorenjska	9,3%	101	7,8%
	Notranjsko-kraška	2,4%	98	1,4%
	Goriška	6,7%	107	6,5%
	Obalno-kraška	4,6%	99	3,0%
	Spol	moški	52,4%	103
ženski		47,6%	97	29,0%
Starost	od 10 do 17 let	3,1%	87	0,8%
	od 18 do 24 let	10,8%	92	3,1%
	od 25 do 29 let	8,2%	90	7,7%
	od 30 do 39 let	24,2%	96	29,8%
	od 40 do 49 let	24,2%	105	24,8%
	od 50 do 59 let	17,0%	106	20,3%
	od 60 do 75 let	12,4%	113	13,5%
Zaposlitveni status	zaposlen v javnem sektorju	14,8%	100	10,9%
	zaposlen v podjetju	39,3%	101	50,8%
	samozaposlen	9,6%	102	13,3%
	brezposeln	7,8%	99	5,6%
	upokojenec	12,7%	109	13,6%
	dijak	4,5%	89	1,1%
	študent	10,2%	93	3,3%
	ne želim odgovoriti	1,2%	93	1,3%



Opomba:

Drseče sredine Drseča povprečja treh zaporednih dni, nam omogočajo analizo trenda. Izračunamo ga tako, da seštejemo vrednosti treh zaporednih dni in jih delimo s tri, vsaka drseča sredina je na desni strani intervalne dolžine tri.

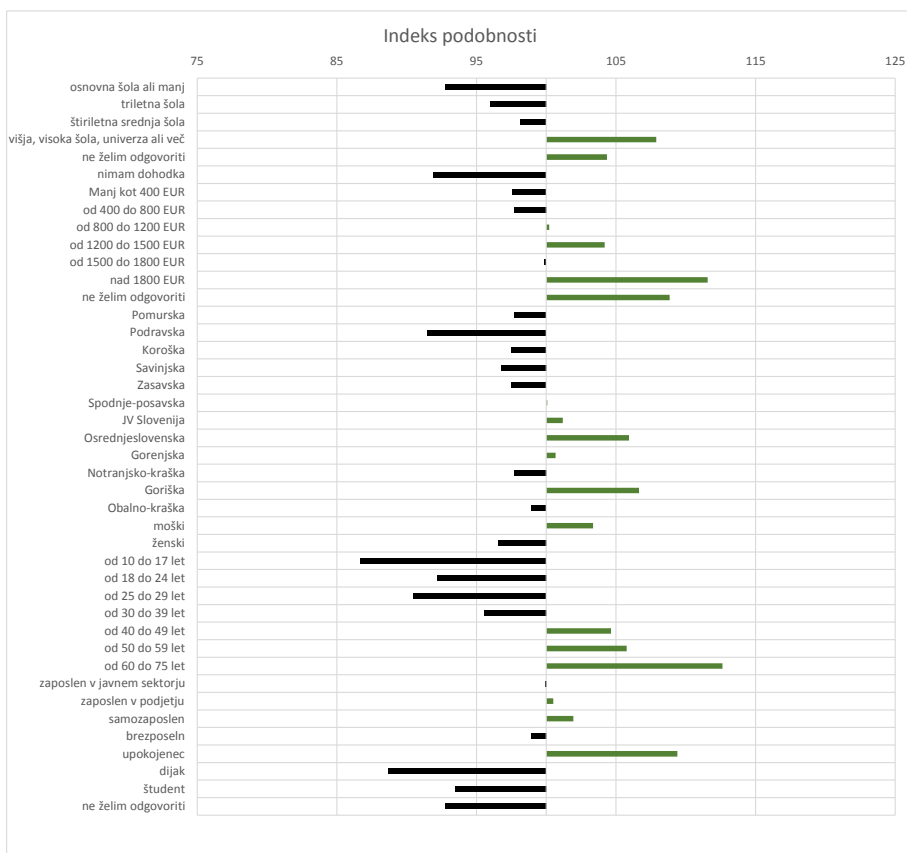


Opomba:

Leva stran grafa Prikazuje prikaze, ki so jih opravili slovenski obiskovalci

Desna stran grafa Prikazuje povprečno število prikazov na slovenskega obiskovalca

Drseče sredine Drseče povprečja treh zaporednih dni, nam omogočajo analizo trenda. Izračunamo ga tako, da seštejemo vrednosti treh zaporednih dni in jih delimo s tri, vsaka drseča sredina je na desni strani intervala dolžine tri.



Opomba:

Affinity indeks

Affinity indeks predstavlja razmerje med strukturo obiskovalcev v dani ciljni skupini na izbrani spletni strani in strukturo obiskovalcev v dani ciljni skupini na slovenskem spletnem trgu. Graf prikazuje odstopanje demografske strukture obiskovalcev izbrane spletne strani, glede na celotno spletno populacijo v Sloveniji.

Legenda in opombe:**Opis merjenja MOSS:**

MOSS certifikat se nanaša na obdobje od 01.04. do 30.04.2017. V tem času je potekalo merjenje MOSS, ki je obsegalo tehnično meritve, telefonsko anketo in spletno pop-up anketo.

Predstavitev medija:

Spletno mesto, podatki o izdajatelju in kratek opis medija so informacije, ki so jih posredovali pristopniki.

Doseg strani:

Valuta je izmerjeni slovenski doseg spletne strani v obdobju od 01.04. do 30.04.2017. Doseg pove, koliko različnih oseb iz slovenskih IP števil je v obdobju meritve obiskalo izbrano spletno stran. Doseg je izračunan s tehnično meritvijo in korigiran s podatkom o velikosti slovenske spletne populacije pridobljene s telefonsko anketo.

Doseg (%):

V odstotku izražena razmerje med številom obiskovalcev (obiskovalcev iz različnih Slovenskih IP naslovov), ki so v izbranem obdobju vsaj enkrat obiskali posamezno spletno stran, ter skupnim številom Slovenskih spletnih uporabnikov v izbranem časovnem obdobju. Število spletnih uporabnikov v Sloveniji se pridobiva s telefonsko anketo.

Prikaz:

Prikaz je dogodek med katerim si obiskovalec ogleduje spletno stran.

Obisk:

Obisk je niz neprekinjenih prikazov, ki med dvema prikazoma ni bil prekinjen za več kot 30 minut ali zaprt z brskalnikom.

Povprečno število prikazov na obiskovalca:

Povprečno število prikazov na izbrani spletni strani, ki jih ustvari obiskovalec te strani v danem časovnem obdobju.

Povprečno število obiskov na obiskovalca:

Povprečno število obiskov na izbrani spletni strani, ki jih obiskovalec te strani ustvari v danem časovnem obdobju.

Spletni uporabniki (%):

V odstotkih izraženo razmerje med obiskovalci izbrane ciljne skupine, ki so obiskali dotično spletno stran in skupnim številom obiskovalcev izbrane spletne strani v danem časovnem obdobju.

Indeks podobnosti:

Razmerje med strukturo obiskovalcev v dani ciljni skupini na izbrani spletni strani in strukturo obiskovalcev v dani ciljni skupini na slovenskem spletnem trgu.

Prikazi (%)

V odstotkih izraženo razmerje med prikazi, ki jih je ustvarila izbrana ciljna skupina na dotični spletni strani in številom prikazov, ki so jih ustvarili vsi obiskovalci izbrane spletne strani v danem časovnem obdobju.

V primeru, ko ni podatkov:

- Podatek ni na voljo, saj se spletna stran v danem obdobju ni merila.

N/A - Ko ni moč zbrati zadostno velikega vzorca za izbrano ciljno skupino se podatki ne prikažejo. Da je analiza možna mora biti izpolnjen minimalni pogoj (n=80), kar pomeni, da je vsaj 80 spletnih uporabnikov moralo obiskati dotično spletno stran in hkrati na katerikoli spletni strani, ki sodeluje v meritvi MOSS izpolniti spletni vprašalnik MOSS.