



Spletno mesto: Siol.net

Izdajatelj:

Podjetje: TSmedia, d.o.o.

Naslov: Cigaletova ulica 15

Kraj: 1000 Ljubljana

Kontaktna oseba: Alen Savič

E-mail kontaktne osebe: alen.savic@tsmedia.si

Telefonska številka kontaktne osebe: 01/ 473 00 10

CERTIFIKAT

Kratek opis medija:

Siol.net je digitalni medij, ki je dostopen na petih zaslonih: klasičnem spletnem, mobilnem, televizijskem, tabličnem ter na zunanjih digitalnih zaslonih. Bralcem nudi najbolj sveže in aktualne novice iz Slovenije in sveta, intervjuje, kolumne, odlične zgodbe iz sveta športa, avtomobilov in trendov. Medij bralcem ponuja številne funkcionalnosti, ki bralca v trenutku seznanijo z vsemi najpomembnejšimi novicami dneva (Aktualno, Iz minute v minuto, Pregled dneva, Urednikov izbor ...). Oglaševalcem so na voljo najnaprednejši oglašni formati, ki so skladni z mednarodno uveljavljenimi IAB standardi ter so umeščeni v spletno mesto tako, da sočasno zagotavljajo učinke za oglaševalce in niso moteči za uporabnike.

Komentar:

Zaradi tehničnih težav, se promet na spletni strani www.siol.net med 01.03. in 08.03.2017 ni meril v celoti. Dne 16.03.2017 je med 14:00 in 14:30 uro prišlo do izpada v merjenju. Promet se v tem času ni meril v celoti.

Obdobje merjenja: mar.17

Dnevni promet (slovenski obiskovalci)

Obdobje	Prikazi	Doseg	Doseg (%)	Obiski	Povprečno število prikazov na obiskovalca	Povprečno število obiskov na obiskovalca
1.3.2017.	1 561 464	151 119	11,7%	284 840	10,3	1,9
2.3.2017.	1 470 249	145 030	11,3%	276 409	10,1	1,9
3.3.2017.	1 466 046	143 101	11,1%	268 515	10,2	1,9
4.3.2017.	1 246 372	121 808	9,5%	224 442	10,2	1,8
5.3.2017.	1 356 342	142 500	11,1%	260 992	9,5	1,8
6.3.2017.	1 631 565	163 659	12,7%	308 044	10,0	1,9
7.3.2017.	1 579 174	158 534	12,3%	298 789	10,0	1,9
8.3.2017.	1 400 450	145 237	11,3%	270 674	9,6	1,9
9.3.2017.	1 549 846	157 503	12,2%	293 285	9,8	1,9
10.3.2017.	1 497 415	144 189	11,2%	270 958	10,4	1,9
11.3.2017.	1 146 212	113 022	8,8%	202 552	10,1	1,8
12.3.2017.	1 332 708	130 698	10,2%	236 985	10,2	1,8
13.3.2017.	1 583 249	162 946	12,7%	306 800	9,7	1,9
14.3.2017.	1 564 848	156 932	12,2%	291 016	10,0	1,9
15.3.2017.	1 572 908	164 120	12,7%	306 045	9,6	1,9
16.3.2017.	1 452 177	151 872	11,8%	281 391	9,6	1,9
17.3.2017.	1 387 488	141 642	11,0%	266 153	9,8	1,9
18.3.2017.	1 185 510	119 026	9,2%	214 878	10,0	1,8
19.3.2017.	1 288 160	141 013	11,0%	248 557	9,1	1,8
20.3.2017.	1 556 623	158 689	12,3%	296 542	9,8	1,9
21.3.2017.	1 526 437	152 733	11,9%	282 075	10,0	1,8
22.3.2017.	1 569 290	159 237	12,4%	296 830	9,9	1,9
23.3.2017.	1 472 849	152 732	11,9%	286 921	9,6	1,9
24.3.2017.	1 404 580	146 187	11,4%	273 641	9,6	1,9
25.3.2017.	1 126 787	126 404	9,8%	219 879	8,9	1,7
26.3.2017.	1 322 369	165 466	12,9%	289 692	8,0	1,8
27.3.2017.	1 530 755	159 524	12,4%	297 318	9,6	1,9
28.3.2017.	1 528 910	154 390	12,0%	284 903	9,9	1,8
29.3.2017.	1 501 263	151 598	11,8%	282 557	9,9	1,9
30.3.2017.	1 416 323	144 769	11,2%	267 081	9,8	1,8
31.3.2017.	1 317 368	130 644	10,1%	240 857	10,1	1,8

Tedenski promet (slovenski obiskovalci)

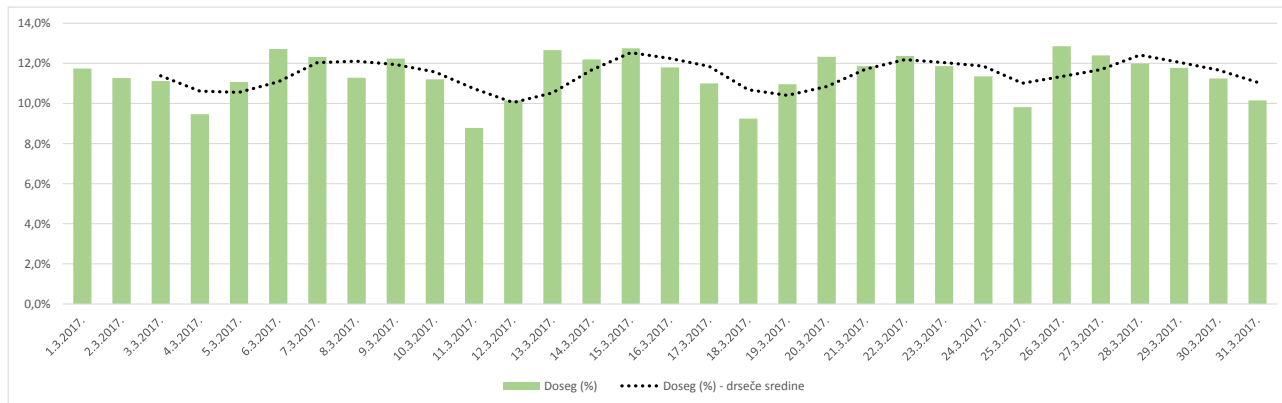
Obdobje	Prikazi	Doseg	Doseg (%)	Obiski	Povprečno število prikazov na obiskovalca	Povprečno število obiskov na obiskovalca
1.3.2017. - 5.3.2017.	7 099 872	270 833	21,0%	1 314 863	26,2	4,9
6.3.2017. - 12.3.2017.	10 137 291	291 927	22,7%	1 881 519	34,7	6,4
13.3.2017. - 19.3.2017.	10 034 158	297 045	23,1%	1 914 900	33,8	6,4
20.3.2017. - 26.3.2017.	9 978 707	307 041	23,9%	1 944 514	32,5	6,3
27.3.2017. - 31.3.2017.	7 294 621	270 438	21,0%	1 372 647	27,0	5,1

Mesečni promet (slovenski obiskovalci)

Obdobje	Prikazi	Doseg	Doseg (%)	Obiski	Povprečno število prikazov na obiskovalca	Povprečno število obiskov na obiskovalca
1.3.2017. - 31.3.2017.	44 544 688	544 128	42,3%	8 428 315	81,9	15,5

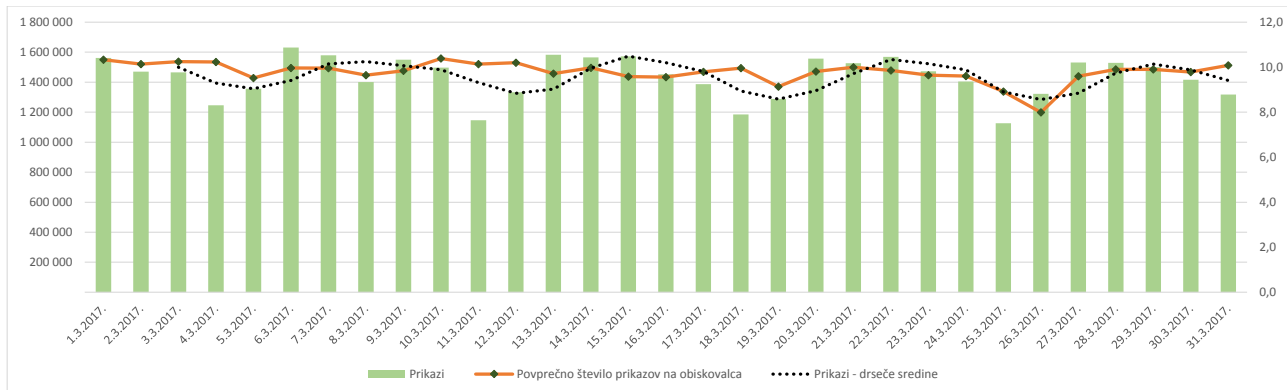
Demografski profil slovenskih obiskovalcev

Spremenljivka		Spletni uporabniki (%)	Indeks podobnosti	Prikazi (%)
Izobrazba	osnovna šola ali manj	13,2%	99	8,7%
	triletna šola	12,7%	88	8,8%
	štiriletna srednja šola	43,2%	99	47,6%
	višja, visoka šola, univerza ali več	30,2%	108	34,2%
	ne želim odgovoriti	0,7%	106	0,7%
Povprečni mesečni neto dohodek	nimam dohodka	9,3%	84	5,3%
	Manj kot 400 EUR	10,9%	91	5,6%
	od 400 do 800 EUR	26,8%	100	25,8%
	od 800 do 1200 EUR	24,4%	100	24,0%
	od 1200 do 1500 EUR	8,2%	103	10,4%
	od 1500 do 1800 EUR	4,5%	110	6,4%
	nad 1800 EUR	5,3%	113	10,8%
ne želim odgovoriti	10,6%	117	11,6%	
Regija	Pomurska	6,7%	99	10,3%
	Podravska	14,5%	97	10,6%
	Koroška	3,6%	94	1,3%
	Savinjska	13,4%	97	11,0%
	Zasavska	2,5%	100	1,0%
	Spodnje-posavska	2,2%	93	1,9%
	JV Slovenija	6,2%	98	4,8%
	Osrednjeslovenska	28,3%	104	37,6%
	Gorenjska	10,2%	102	9,2%
	Notranjsko-kraška	2,5%	105	1,4%
	Goriška	5,4%	101	7,3%
	Obalno-kraška	4,6%	94	3,4%
	moški	52,7%	100	62,8%
Spol	ženski	47,3%	99	37,2%
	od 10 do 17 let	3,3%	96	0,8%
Starost	od 18 do 24 let	11,2%	87	3,6%
	od 25 do 29 let	8,8%	93	5,7%
	od 30 do 39 let	23,4%	95	25,7%
	od 40 do 49 let	23,5%	106	27,0%
	od 50 do 59 let	16,1%	105	20,2%
	od 60 do 75 let	13,7%	113	17,1%
	ne želim odgovoriti	1,2%	90	1,4%
Zaposlitveni status	zaposlen v javnem sektorju	14,0%	101	10,3%
	zaposlen v podjetju	38,7%	103	47,7%
	samozaposlen	9,5%	105	14,0%
	brezposeln	6,4%	99	4,3%
	upokojenec	14,0%	109	16,9%
	dijak	5,5%	96	1,5%
	študent	10,6%	82	3,9%
	ne želim odgovoriti	1,2%	90	1,4%



Opomba:

Drseče sredine Drseča povprečja treh zaporednih dni, nam omogočajo analizo trenda. Izračunamo ga tako, da seštejemo vrednosti treh zaporednih dni in jih delimo s tri, vsaka drseča sredina je na desni strani intervalne dolžine tri.

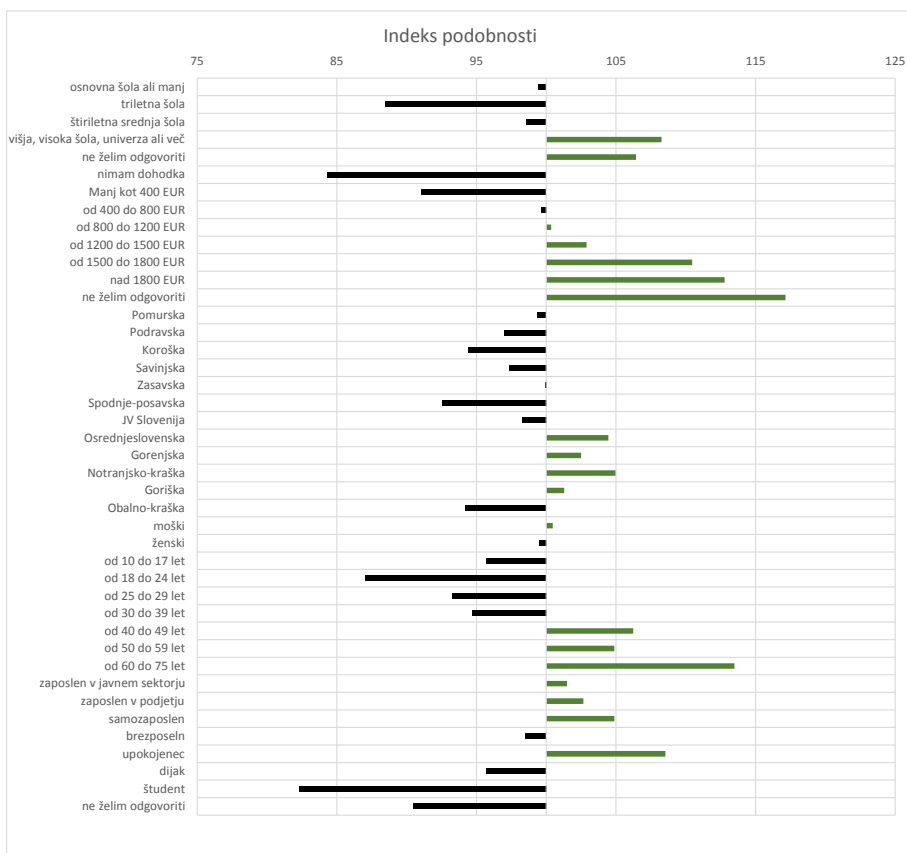


Opomba:

Leva stran grafa Prikazuje prikaze, ki so jih opravili slovenski obiskovalci

Desna stran grafa Prikazuje povprečno število prikazov na slovenskega obiskovalca

Drseče sredine Drseča povprečja treh zaporednih dni, nam omogočajo analizo trenda. Izračunamo ga tako, da seštejemo vrednosti treh zaporednih dni in jih delimo s tri, vsaka drseča sredina je na desni strani intervala dolžine tri.



Opomba:

Affinity indeks

Affinity indeks predstavlja razmerje med strukturo obiskovalcev v dani ciljni skupini na izbrani spletni strani in strukturo obiskovalcev v dani ciljni skupini na slovenskem spletnem trgu. Graf prikazuje odstopanje demografske strukture obiskovalcev izbrane spletne strani, glede na celotno spletno populacijo v Sloveniji.

Legenda in opombe:**Opis merjenja MOSS:**

MOSS certifikat se nanaša na obdobje od 01.03. do 31.03.2017. V tem času je potekalo merjenje MOSS, ki je obsegalo tehnično meritev, telefonsko anketo in spletno pop-up anketo.

Predstavitev medija:

Spletno mesto, podatki o izdajatelju in kratek opis medija so informacije, ki so jih posredovali pristopniki.

Doseg strani:

Valuta je izmerjeni slovenski doseg spletne strani v obdobju od 01.03. do 31.03.2017. Doseg pove, koliko različnih oseb iz slovenskih IP števil je v obdobju meritve obiskalo izbrano spletno stran. Doseg je izračunan s tehnično meritvijo in korigiran s podatkom o velikosti slovenske spletne populacije pridobljene s telefonsko anketo.

Doseg (%):

V odstotku izražena razmerje med številom obiskovalcev (obiskovalcev iz različnih Slovenskih IP naslovov), ki so v izbranem obdobju vsaj enkrat obiskali posamezno spletno stran, ter skupnim številom Slovenskih spletnih uporabnikov v izbranem časovnem obdobju. Število spletnih uporabnikov v Sloveniji se pridobiva s telefonsko anketo.

Prikaz:

Prikaz je dogodek med katerim si obiskovalec ogleduje spletno stran.

Obisk:

Obisk je niz neprekinjenih prikazov, ki med dvema prikazoma ni bil prekinjen za več kot 30 minut ali zaprt z brskalnikom.

Povprečno število prikazov na obiskovalca:

Povprečno število prikazov na izbrani spletni strani, ki jih ustvari obiskovalec te strani v danem časovnem obdobju.

Povprečno število obiskov na obiskovalca:

Povprečno število obiskov na izbrani spletni strani, ki jih obiskovalec te strani ustvari v danem časovnem obdobju.

Spletni uporabniki (%):

V odstotkih izraženo razmerje med obiskovalci izbrane ciljne skupine, ki so obiskali dotično spletno stran in skupnim številom obiskovalcev izbrane spletne strani v danem časovnem obdobju.

Indeks podobnosti:

Razmerje med strukturo obiskovalcev v dani ciljni skupini na izbrani spletni strani in strukturo obiskovalcev v dani ciljni skupini na slovenskem spletnem trgu.

Prikazi (%)

V odstotkih izraženo razmerje med prikazi, ki jih je ustvarila izbrana ciljna skupina na dotični spletni strani in številom prikazov, ki so jih ustvarili vsi obiskovalci izbrane spletne strani v danem časovnem obdobju.

V primeru, ko ni podatkov:

- Podatek ni na voljo, saj se spletna stran v danem obdobju ni merila.

N/A - Ko ni moč zbrati zadostno velikega vzorca za izbrano ciljno skupino se podatki ne prikažejo. Da je analiza možna mora biti izpolnjen minimalni pogoj (n=80), kar pomeni, da je vsaj 80 spletnih uporabnikov moralo obiskati dotično spletno stran in hkrati na katerikoli spletni strani, ki sodeluje v meritvi MOSS izpolniti spletni vprašalnik MOSS.