



Spletno mesto: Itis.si

Izdajatelj:

Podjetje: TSmedia, d.o.o.

Naslov: Cigaletova ulica 15

Kraj: 1000 Ljubljana

Kontaktna oseba: Alen Savič

E-mail kontaktne osebe: alen.savic@tsmedia.si

Telefonska številka kontaktne osebe: 01/ 473 00 10

CERTIFIKAT

Kratek opis medija:

Telefonski imenik Slovenije je že dolga leta sinonim za najnatančnejše podatke o telefonskih številkah vseh operaterjev, naslovih in dejavnostih, s katerimi se ukvarja določeno podjetje. Z naprednim iskanjem po edinih pravih rumenih straneh v Sloveniji hitro najdete pravega ponudnika, s pomočjo interaktivnega zemljevida pa ga preprosto obiščete. Itis.si vam omogoča tudi iskanje po številki za pravne in fizične osebe. Za posebno izpostavitve v TIS-u se vsako leto odločijo tako velika kot srednja in mala podjetja.

Obdobje merjenja: mar.17

Komentar:

Dne 16.03.2017 je med 14:00 in 14:30 uro prišlo do izpada v merjenju. Promet se v tem času ni meril v celoti.

Dnevni promet (slovenski obiskovalci)

Obdobje	Prikazi	Doseg	Doseg (%)	Obiski	Povprečno število prikazov na obiskovalca	Povprečno število obiskov na obiskovalca
1.3.2017.	89 646	33 685	2,6%	36 957	2,7	1,1
2.3.2017.	85 978	33 103	2,6%	36 248	2,6	1,1
3.3.2017.	75 250	31 634	2,5%	31 727	2,4	1,0
4.3.2017.	44 025	17 545	1,4%	19 385	2,5	1,1
5.3.2017.	46 498	18 422	1,4%	19 516	2,5	1,1
6.3.2017.	102 638	39 035	3,0%	42 638	2,6	1,1
7.3.2017.	96 581	36 605	2,8%	40 150	2,6	1,1
8.3.2017.	81 643	30 690	2,4%	33 543	2,7	1,1
9.3.2017.	85 515	32 202	2,5%	35 326	2,7	1,1
10.3.2017.	77 276	32 530	2,5%	32 802	2,4	1,0
11.3.2017.	40 639	15 903	1,2%	17 790	2,6	1,1
12.3.2017.	42 830	16 500	1,3%	17 755	2,6	1,1
13.3.2017.	91 729	36 301	2,8%	39 506	2,5	1,1
14.3.2017.	87 120	33 920	2,6%	37 221	2,6	1,1
15.3.2017.	85 167	33 313	2,6%	36 524	2,6	1,1
16.3.2017.	76 711	32 715	2,5%	32 919	2,3	1,0
17.3.2017.	74 859	32 011	2,5%	32 481	2,3	1,0
18.3.2017.	43 011	16 965	1,3%	19 075	2,5	1,1
19.3.2017.	41 105	16 303	1,3%	17 638	2,5	1,1
20.3.2017.	92 636	36 743	2,9%	40 268	2,5	1,1
21.3.2017.	86 298	33 810	2,6%	36 966	2,6	1,1
22.3.2017.	89 508	35 306	2,7%	38 635	2,5	1,1
23.3.2017.	80 546	31 951	2,5%	34 864	2,5	1,1
24.3.2017.	73 645	30 991	2,4%	31 683	2,4	1,0
25.3.2017.	40 468	15 634	1,2%	18 171	2,6	1,2
26.3.2017.	39 809	15 521	1,2%	16 669	2,6	1,1
27.3.2017.	90 309	34 940	2,7%	38 204	2,6	1,1
28.3.2017.	84 594	32 644	2,5%	35 718	2,6	1,1
29.3.2017.	83 324	32 245	2,5%	35 352	2,6	1,1
30.3.2017.	78 008	30 916	2,4%	33 895	2,5	1,1
31.3.2017.	70 997	31 802	2,5%	32 003	2,2	1,0

Tedenski promet (slovenski obiskovalci)

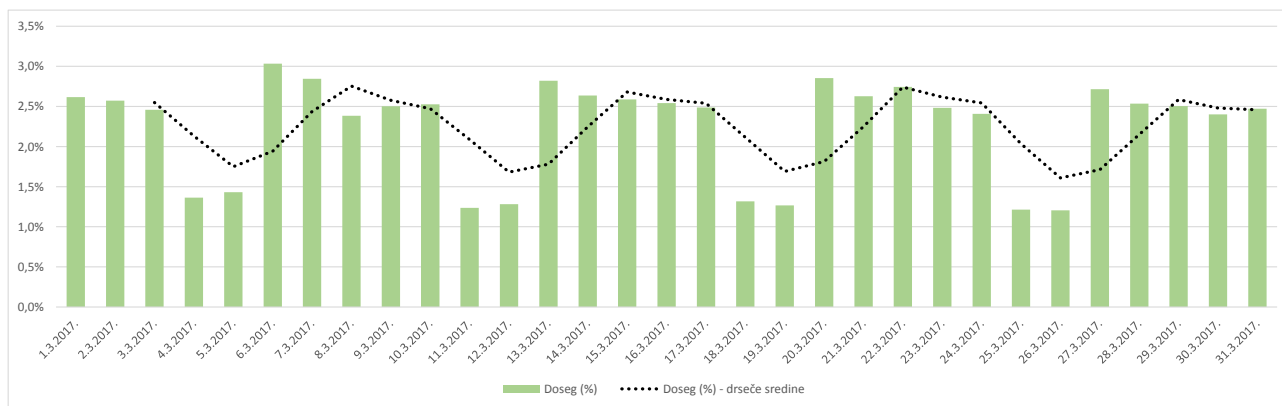
Obdobje	Prikazi	Doseg	Doseg (%)	Obiski	Povprečno število prikazov na obiskovalca	Povprečno število obiskov na obiskovalca
1.3.2017. - 5.3.2017.	341 460	96 139	7,5%	143 770	3,6	1,5
6.3.2017. - 12.3.2017.	527 301	124 434	9,7%	219 987	4,2	1,8
13.3.2017. - 19.3.2017.	499 829	122 030	9,5%	215 371	4,1	1,8
20.3.2017. - 26.3.2017.	503 013	123 306	9,6%	217 265	4,1	1,8
27.3.2017. - 31.3.2017.	407 249	115 665	9,0%	175 122	3,5	1,5

Mesečni promet (slovenski obiskovalci)

Obdobje	Prikazi	Doseg	Doseg (%)	Obiski	Povprečno število prikazov na obiskovalca	Povprečno število obiskov na obiskovalca
1.3.2017. - 31.3.2017.	2 278 893	314 719	24,4%	971 539	7,2	3,1

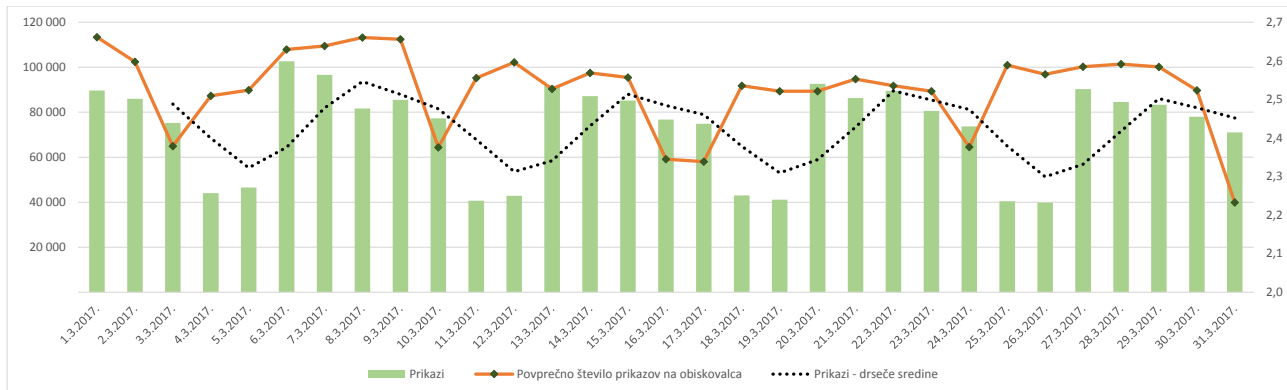
Demografski profil slovenskih obiskovalcev

Spremenljivka		Spletni uporabniki (%)	Indeks podobnosti	Prikazi (%)
Izobrazba	osnovna šola ali manj	12,5%	94	8,6%
	triletna šola	15,0%	104	10,5%
	štiriletna srednja šola	43,4%	99	59,5%
	višja, visoka šola, univerza ali več	28,2%	101	20,7%
	ne želim odgovoriti	0,8%	126	0,7%
Povprečni mesečni neto dohodek	nimam dohodka	8,3%	75	5,7%
	Manj kot 400 EUR	10,8%	91	7,0%
	od 400 do 800 EUR	28,2%	105	21,7%
	od 800 do 1200 EUR	26,8%	110	46,4%
	od 1200 do 1500 EUR	7,9%	99	6,6%
	od 1500 do 1800 EUR	3,9%	97	2,2%
	nad 1800 EUR	4,0%	85	3,5%
	ne želim odgovoriti	9,9%	110	6,9%
Regija	Pomurska	9,6%	144	6,3%
	Podravska	14,3%	96	37,2%
	Koroška	3,7%	98	2,0%
	Savinjska	13,1%	95	10,2%
	Zasavska	2,9%	119	2,5%
	Spodnje-posavska	3,2%	132	2,4%
	JV Slovenija	6,5%	103	5,0%
	Osrednjeslovenska	24,4%	90	17,7%
	Gorenjska	9,8%	99	7,8%
	Notranjsko-kraška	2,1%	87	1,2%
	Goriška	5,1%	95	3,5%
	Obalno-kraška	5,2%	106	4,0%
Spol	moški	52,0%	99	61,1%
	ženski	48,0%	101	38,9%
Starost	od 10 do 17 let	2,7%	79	2,4%
	od 18 do 24 let	9,9%	77	5,2%
	od 25 do 29 let	6,7%	72	5,1%
	od 30 do 39 let	25,0%	101	42,5%
	od 40 do 49 let	22,8%	103	18,9%
	od 50 do 59 let	19,0%	123	14,0%
	od 60 do 75 let	13,8%	114	12,0%
Zaposilveni status	zaposlen v javnem sektorju	13,7%	99	10,3%
	zaposlen v podjetju	39,8%	105	56,8%
	samozaaposlen	10,4%	115	6,9%
	brezposeln	6,6%	102	4,8%
	upokojenec	14,4%	111	12,1%
	dijak	5,1%	89	3,4%
	študent	8,4%	65	5,0%
	ne želim odgovoriti	1,6%	119	0,7%



Opomba:

Drseče sredine Drseča povprečja treh zaporednih dni, nam omogočajo analizo trenda. Izračunamo ga tako, da seštejemo vrednosti treh zaporednih dni in jih delimo s tri, vsaka drseča sredina je na desni strani intervalne dolžine tri.

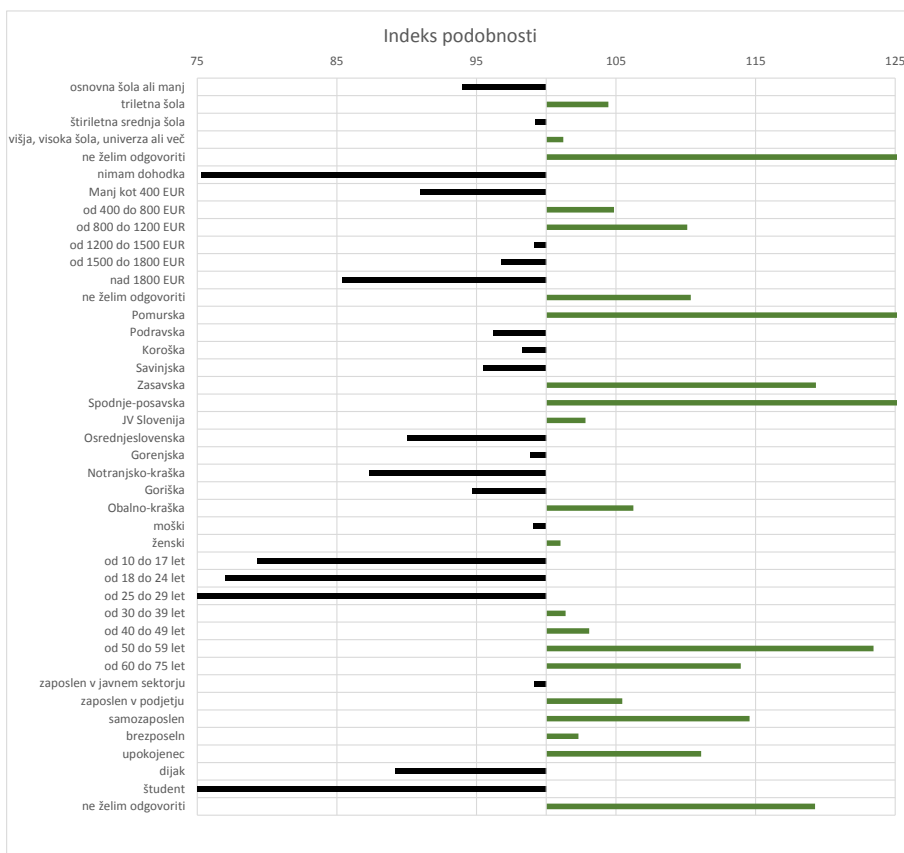


Opomba:

Leva stran grafa Prikazuje prikaze, ki so jih opravili slovenski obiskovalci

Desna stran grafa Prikazuje povprečno število prikazov na slovenskega obiskovalca

Drseče sredine Drseča povprečja treh zaporednih dni, nam omogočajo analizo trenda. Izračunamo ga tako, da seštejemo vrednosti treh zaporednih dni in jih delimo s tri, vsaka drseča sredina je na desni strani intervala dolžine tri.



Opomba:

Affinity indeks

Affinity indeks predstavlja razmerje med strukturo obiskovalcev v dani ciljni skupini na izbrani spletni strani in strukturo obiskovalcev v dani ciljni skupini na slovenskem spletnem trgu. Graf prikazuje odstopanje demografske strukture obiskovalcev izbrane spletne strani, glede na celotno spletno populacijo v Sloveniji.

Legenda in opombe:**Opis merjenja MOSS:**

MOSS certifikat se nanaša na obdobje od 01.03. do 31.03.2017. V tem času je potekalo merjenje MOSS, ki je obsegalo tehnično meritev, telefonsko anketo in spletno pop-up anketo.

Predstavitev medija:

Spletno mesto, podatki o izdajatelju in kratek opis medija so informacije, ki so jih posredovali pristopniki.

Doseg strani:

Valuta je izmerjeni slovenski doseg spletne strani v obdobju od 01.03. do 31.03.2017. Doseg pove, koliko različnih oseb iz slovenskih IP števil je v obdobju meritve obiskalo izbrano spletno stran. Doseg je izračunan s tehnično meritvijo in korigiran s podatkom o velikosti slovenske spletne populacije pridobljene s telefonsko anketo.

Doseg (%):

V odstotku izražena razmerje med številom obiskovalcev (obiskovalcev iz različnih Slovenskih IP naslovov), ki so v izbranem obdobju vsaj enkrat obiskali posamezno spletno stran, ter skupnim številom Slovenskih spletnih uporabnikov v izbranem časovnem obdobju. Število spletnih uporabnikov v Sloveniji se pridobiva s telefonsko anketo.

Prikaz:

Prikaz je dogodek med katerim si obiskovalec ogleduje spletno stran.

Obisk:

Obisk je niz neprekinjenih prikazov, ki med dvema prikazoma ni bil prekinjen za več kot 30 minut ali zaprt z brskalnikom.

Povprečno število prikazov na obiskovalca:

Povprečno število prikazov na izbrani spletni strani, ki jih ustvari obiskovalec te strani v danem časovnem obdobju.

Povprečno število obiskov na obiskovalca:

Povprečno število obiskov na izbrani spletni strani, ki jih obiskovalec te strani ustvari v danem časovnem obdobju.

Spletni uporabniki (%):

V odstotkih izraženo razmerje med obiskovalci izbrane ciljne skupine, ki so obiskali dotično spletno stran in skupnim številom obiskovalcev izbrane spletne strani v danem časovnem obdobju.

Indeks podobnosti:

Razmerje med strukturo obiskovalcev v dani ciljni skupini na izbrani spletni strani in strukturo obiskovalcev v dani ciljni skupini na slovenskem spletnem trgu.

Prikazi (%)

V odstotkih izraženo razmerje med prikazi, ki jih je ustvarila izbrana ciljna skupina na dotični spletni strani in številom prikazov, ki so jih ustvarili vsi obiskovalci izbrane spletne strani v danem časovnem obdobju.

V primeru, ko ni podatkov:

- Podatek ni na voljo, saj se spletna stran v danem obdobju ni merila.

N/A - Ko ni moč zbrati zadostno velikega vzorca za izbrano ciljno skupino se podatki ne prikažejo. Da je analiza možna mora biti izpolnjen minimalni pogoj (n=80), kar pomeni, da je vsaj 80 spletnih uporabnikov moralo obiskati dotično spletno stran in hkrati na katerikoli spletni strani, ki sodeluje v meritvi MOSS izpolniti spletni vprašalnik MOSS.